

¿Sabes cómo separar tus residuos?

Te invitamos a traerlos al Centro de Acopio de Residuos Reciclables de Casa Cem.

En Casa Cem:

Hacemos énfasis en la educación ambiental a través de acciones concretas que promuevan cambios en la percepción y hábitos de nuestros usuarios.

Ofrecemos un espacio para destinar tus residuos de manera voluntaria y responsable, aprendiendo al mismo tiempo sobre ellos, así como de las problemáticas que pueden derivar al medio ambiente por su inadecuada gestión.



Nuestro principal objetivo es el **cuidado ambiental**, los recursos obtenidos de este trabajo se destinan a solventar los gastos y sustentar el centro de acopio.

¿Cuál es la diferencia entre llevar a reciclar mis residuos o dejar que se los lleve el camión de la basura municipal?

Al llevárselos el camión, se mezclan todos los residuos que se generan en nuestros hogares (orgánicos e inorgánicos) convirtiéndose en basura.

Al traerlos al centro de acopio, garantizas que tus residuos serán entregados a recicladores autorizados quienes los reintegrarán a la cadena productiva como materia prima para elaborar nuevos materiales, para ser reusados, o para asegurar una disposición adecuada de los residuos que de otra manera podrían causar daños a la salud y al medio ambiente.

Para que esto sea posible, recibiremos tus residuos limpios, mismos que deberás de depositar en los contenedores. A continuación te enseñamos cómo clasificarlos, traerlos y depositarlos, ¡Es muy fácil!

“Recuerda la basura la hace la revoltura”

A continuación te enseñamos cómo clasificarlos, traerlos y depositarlos. ¡Es muy fácil!

VIDRIO TRANSPARENTE

Botellas vacías transparentes (sin tapa) de jugos, refrescos y vinos. Frascos transparentes de alimentos como mermelada, mayonesas, café, etc.



Cómo se reciben:

- Todo debe de estar vacío, limpio, seco y separado de acuerdo a su clasificación.

Evita:

- Vidrio azul y rojo.
- Cerámica, espejos, cristalería.
- Vidrio o cristal roto o de laboratorio.
- Cristal de ventanas y automotrices.
- Focos o bombillas.
- Focos de vapor de mercurio "ahoradores" (Pregúntanos para mayor información).

VIDRIO OSCURO

Botellas vacías oscuras (sin tapa) de vinos y licores, cervezas y perfumes.



ACEITE VEGETAL USADO

- Solamente aceite vegetal usado.
- No grasa animal (manteca).
- No aceite automotriz.

Cómo se reciben:

- Sin restos de agua o jabón.
- Tráelo en botella de vidrio para que puedas vaciarlo en nuestro contenedor y volverla a rellenar en casa.



PAPEL

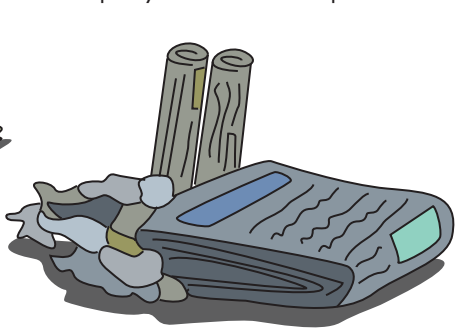
- Papel impreso y sobres (sin grapas, broches o clips).
- Apuntes y fotocopias.
- Bolsas de papel (sin asas de plástico u otro material).
- Revistas, folletos y volantes.
- Hojas de cuaderno usadas por ambos lados.

Cómo se reciben:

- Limpio y seco.
- Acomodado en cajas.

Evita:

- Papel autoadherible o plastificado.
- Papel carbón.
- Servilletas, papel de cocina y papel sanitario.
- Empaques de alimento y arena para mascotas encerrados o plastificados.
- Empaques y bolsas de papel con restos de comida.



PERIÓDICO

- Papel prensa o papel periódico.

Cómo se reciben:

- Limpio y amarrado en pacas.



PLÁSTICO



- Exclusivamente botellas marcadas con este símbolo de reciclaje.
- Botellas de agua, refresco, limpiadores, jugos, etc.

Cómo se reciben:

- Vacíos y limpios.
- Aplastados y sin tapa.
- Separado por tipo de material, verifica el símbolo.

Evita:

- Cualquier artículo que no sean botellas como son desechables y contenedores de alimentos aunque estén marcados con este símbolo.
- Botellas o envases que haya contenido productos o solventes químicos.



PLÁSTICO



- Contenedores marcados con este símbolo de reciclaje.
- Botes de leche, yogurth, detergentes, blanqueadores, shampoo, productos de limpieza, etc.

Cómo se reciben:

- Vacíos y limpios.
- Aplastados y sin tapa.
- Separado por tipo de material, verifica el símbolo.

Evita:

- Botellas o envases que haya contenido productos o solventes químicos.



PLÁSTICO POLIPROPILENO



- Exclusivamente botellas transparentes marcadas con este símbolo de reciclaje.

Cómo se reciben:

- Vacíos y limpios
- Aplastados y sin tapa
- Separado por tipo de material, verifica el símbolo.

Evita:

- Vasos desechables y cualquier artículo que no sean botellas transparentes.



POLIESTIRENO EXPANDIDO

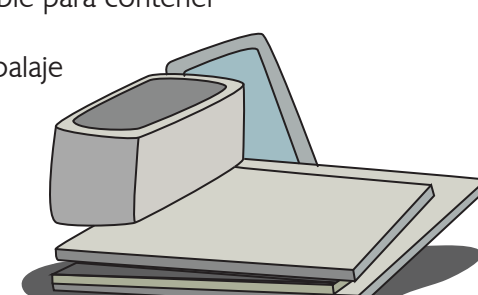


- Hielo seco de empaque y embalaje.
- Placas de hielo seco.

Verifica el símbolo.

Evita:

- Platos, vasos, charolas o cualquier otro desechable para contener alimento.
- Chips de embalaje



OTROS METALES



- Latas de chile jalapeño, salsas, atún, sardina o suplementos alimenticios.
- Estructuras metálicas.
- Tubos, cadenas, corcholatas etc.
- Alambres (sin cubierta plástica).
- Aerosoles

Cómo se reciben:

- Limpio y seco.
- Depositado en las arpillas de acuerdo a su clasificación.

Evita:

- Latas con resto de comida
- Envases con restos de lubricantes o de pintura
- Aerosoles que contengan materiales tóxicos o corrosivos.



ALUMINIO

- Una de las características de este material es que no es atraído por los imanes.
- Desodorantes en aerosol
- Latas de refresco, cervezas, té, etc.

Cómo se reciben:

- Limpio, seco y aplastado.
- Depositado en arpillas.

Evita:


- Cables o alambres.
- Materiales ferrosos.
- Contenedores con restos de líquidos o comida.



CARTÓN GRUESO



- Material formado por varias capas de fibras largas de celulosa que lo hacen grueso y resistente:

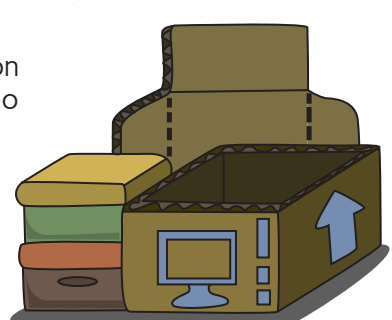
Cartón corrugado, empaques y cajas de electrodomésticos o similares, cajas de huevo, etc. Normalmente sus capas se ven así: 

Cómo se reciben:

- Limpio y seco.
- Aplastado, compactado y ordenado en cajas.

Evita:

- Cajas de pizza con restos de comida o grasa.



CARTÓN DELGADO



- Material formado por fibras cortas de celulosa, es poco resistente y también se le llama caple:

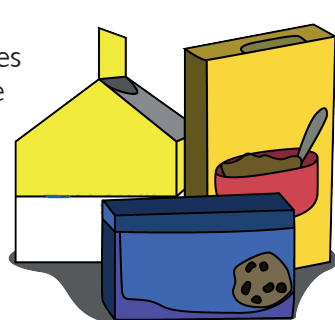
Empaques de cereal, galletas o similares, cajas vacías de medicina, cubiertas de cuaderno no plastificadas, cartulinas, folders, etc.

Cómo se reciben:

- Limpio y seco.
- Aplastado, compactado y ordenado en cajas.

Evita:

- Platos, vasos y contenedores de alimentos con restos de comida o sucios.



ELECTRÓNICOS

- Celulares, scanners, impresoras.
- Grabadoras, estéreos, videocaseteras.
- Reproductores de DVD o CD, consolas de juegos.
- Reguladores y no-breaks, módems, hub, unidades de disco, decodificadores, discos duros, tarjetas, cargadores, fuentes.
- Electrodomésticos pequeños, hornos de microondas.
- Laptop, fax, CPU, cables, mouse, teclado.
- Discos CDS y DVD
- Pantallas LCD - (Pregunta para mayor información)

No recibimos:

- Pilas.
- Cascarones de electrónicos sin componentes.
- Televisores, cinescopios y monitores (pregúntanos para mayor información).
- Cassette vhs y beta.

¿Por qué son un problema los residuos electrónicos?

Más información <http://bit.ly/2rSLHaw>



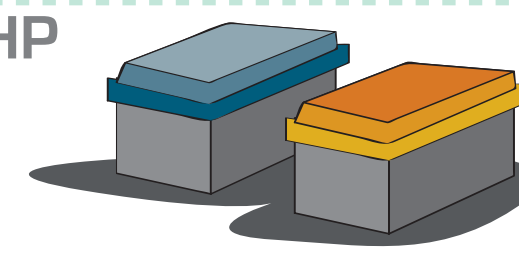
Recuerda: Somos un centro de educación y cultura ambiental NO un basurero. No sirve de mucho traer tus residuos sucios y sin la separación adecuada, ya que son requerimientos para que puedan ser reciclados. Si lo haces correctamente respetas el trabajo de separación tuyo y de los demás.

CARTUCHOS Y TÓNERS HP

- Exclusivamente cartuchos de tinta y tóner originales HP.

No recibimos:

- Cartuchos de tóner de otras marcas.



¡Gracias por involucrarte y ser parte activa de este trabajo en beneficio de todos!

Horario: te esperamos los miércoles y domingos de 10:00 a 14:00hrs.



CASA CEM
(Vías Verdes A.C.)
Av. Chapultepec 376
Guadalajara, Jalisco.
☎ (33) 3615-4499

www.casacem.org
✉ informes@casacem.org
f /casacemgdl
t @casacem

Responsable de la publicación:

Sofía Chávez
Coordinación general

Alma Marisol de la Torre
Diseño
f /sunnillustrator
sol.ilustra@gmail.com

Rosalba Solórzano Aguirre
Ilustraciones
t @rossiemim
ross.ccg@gmail.com