

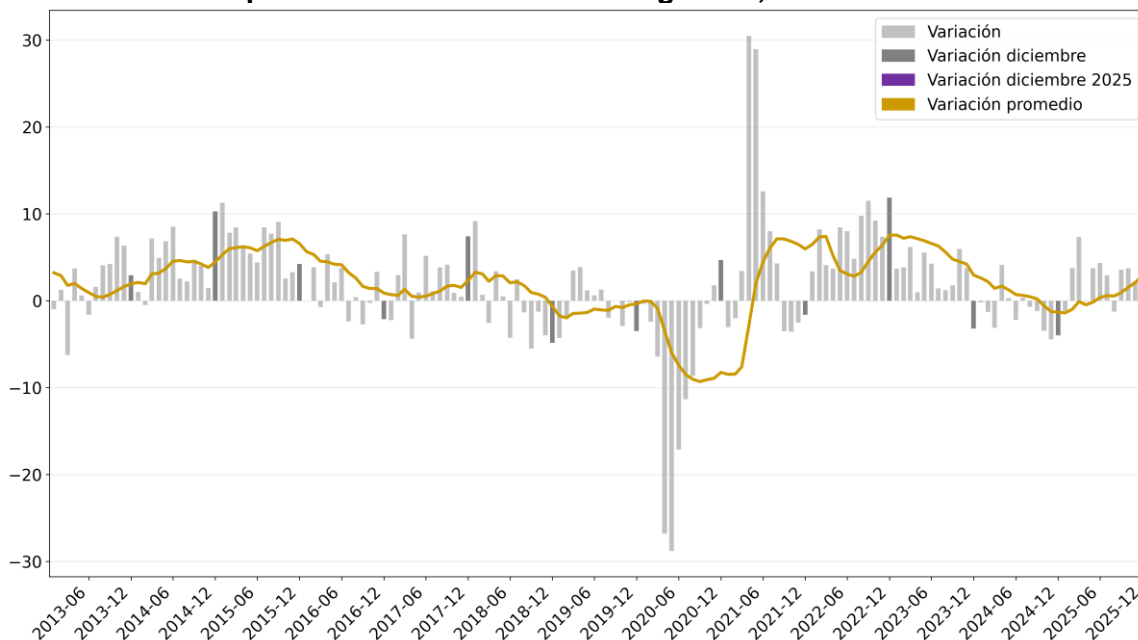
Actividad industrial de Jalisco en diciembre de 2025

De acuerdo con cifras del Indicador Mensual de la Actividad Industrial por Entidad Federativa (IMAIEF) reportadas por INEGI, la actividad industrial en Jalisco presentó una variación de 5.98% a tasa anual en diciembre de 2025 con cifras originales, cifra que el mes inmediato anterior fue de 2.25% anual. Cabe señalar que, con cifras desestacionalizadas la variación anual de Jalisco fue de 4.59%.

El desempeño estatal promedio de los últimos doce meses pasó de 2.09% a 2.92%, respecto al mes anterior.

La actividad industrial considera los sectores: i) Minería; ii) Generación, transmisión y distribución de energía eléctrica, suministro de agua y de gas por ductos al consumidor final; iii) Construcción; y, iv) Industrias manufactureras.

Indicador Mensual de la Actividad Industrial de Jalisco. Variación porcentual anual y variación promedio anual con cifras originales, enero 2013-diciembre 2025

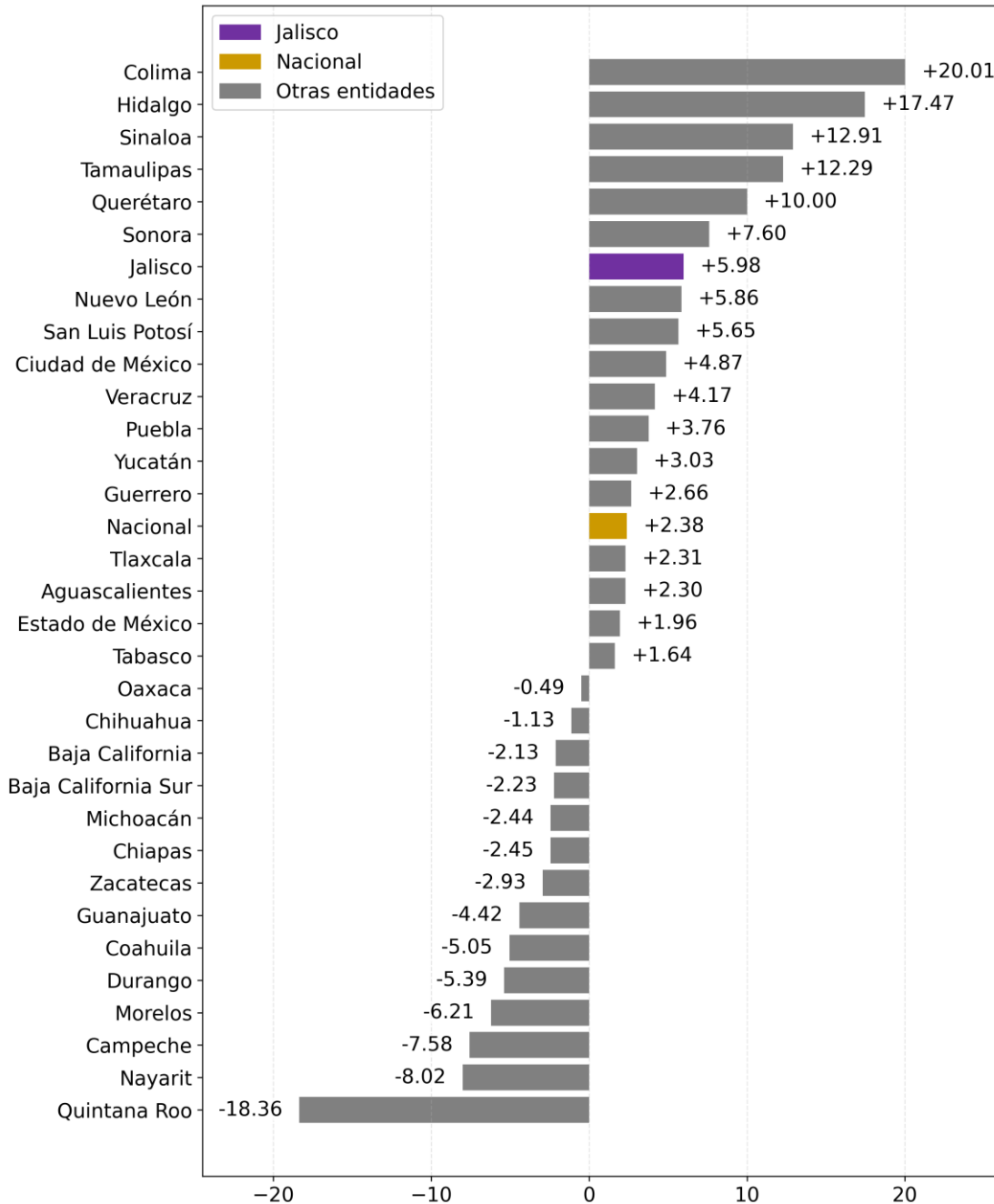


Elaboración del IIEG, con información del INEGI.

Nota: La variación anual es la variación con respecto al mismo mes del año anterior, mientras que la variación promedio es el promedio de las variaciones los últimos doce meses. Las variaciones son de las cifras originales, es decir, las cifras sin desestacionalizar.

En cifras originales, el desempeño de la actividad industrial nacional presentó una variación porcentual anual de 2.38%. Jalisco se ubicó en el lugar 7° a nivel nacional en cuanto a desempeño de la actividad industrial.

Variación porcentual anual del IMAIEF por entidad federativa con cifras originales, diciembre 2025



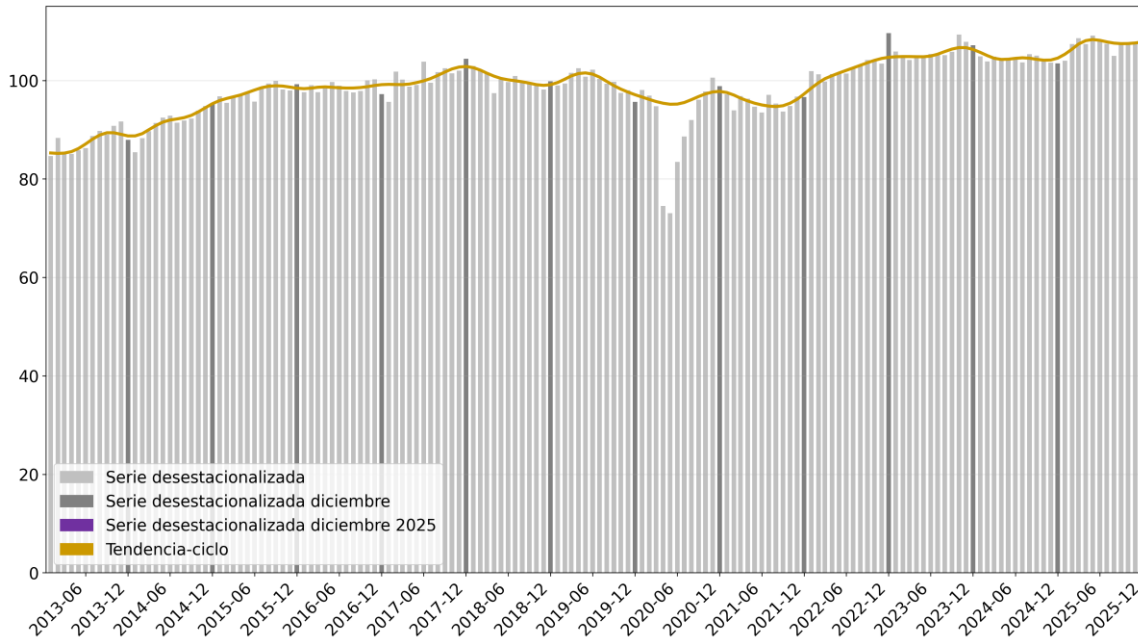
Elaboración del IIEG, con información del INEGI.

Nota: La variación anual es la variación con respecto al mismo mes del año anterior. Las variaciones son de las cifras originales, es decir, las cifras sin desestacionalizar.



Con respecto a la serie desestacionalizada, el último valor del indicador de la actividad industrial de Jalisco se ubicó en 108.24, cifra que el mes inmediato anterior fue de 107.87. Su nivel en diciembre de 2024 se ubicaba en 103.49. El indicador de tendencia-ciclo fue de 107.82.

Indicador Mensual de la Actividad Industrial de Jalisco. Serie desestacionalizadas y de tendencia-ciclo, diciembre 2025

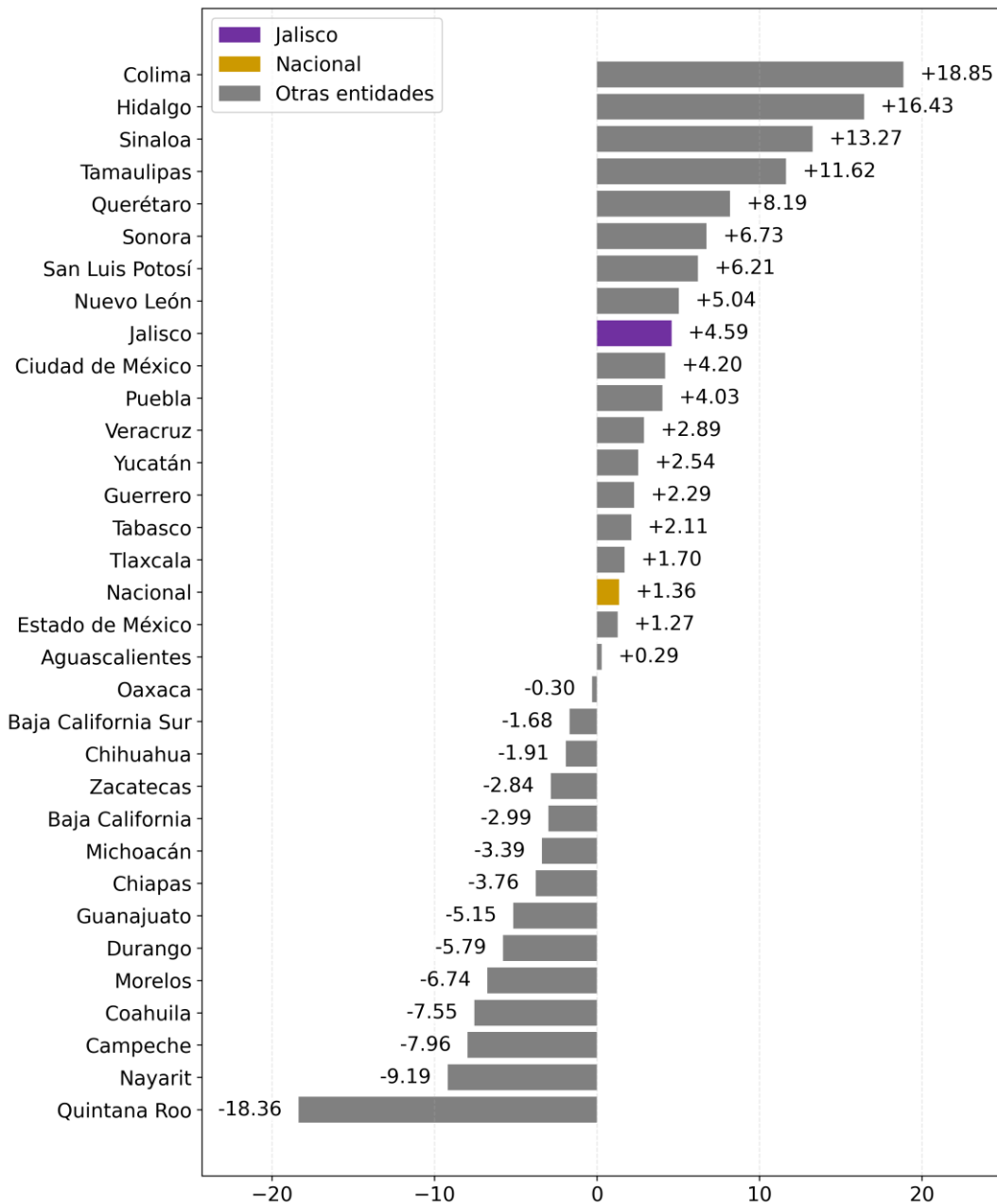


Elaboración del IIEG, con información del INEGI.

Nota: Índice base 2018=100.

Con cifras desestacionalizadas, el desempeño de la actividad industrial de Jalisco en diciembre de 2025 tuvo una variación porcentual anual de 4.59%, mientras que, a nivel nacional, dicha variación se ubicó en 1.36%. Jalisco se posicionó en el 9° lugar a nivel nacional en cuanto a desempeño de la actividad industrial.

Variación porcentual anual del IMAIEF por entidad federativa con cifras desestacionalizadas, diciembre 2025

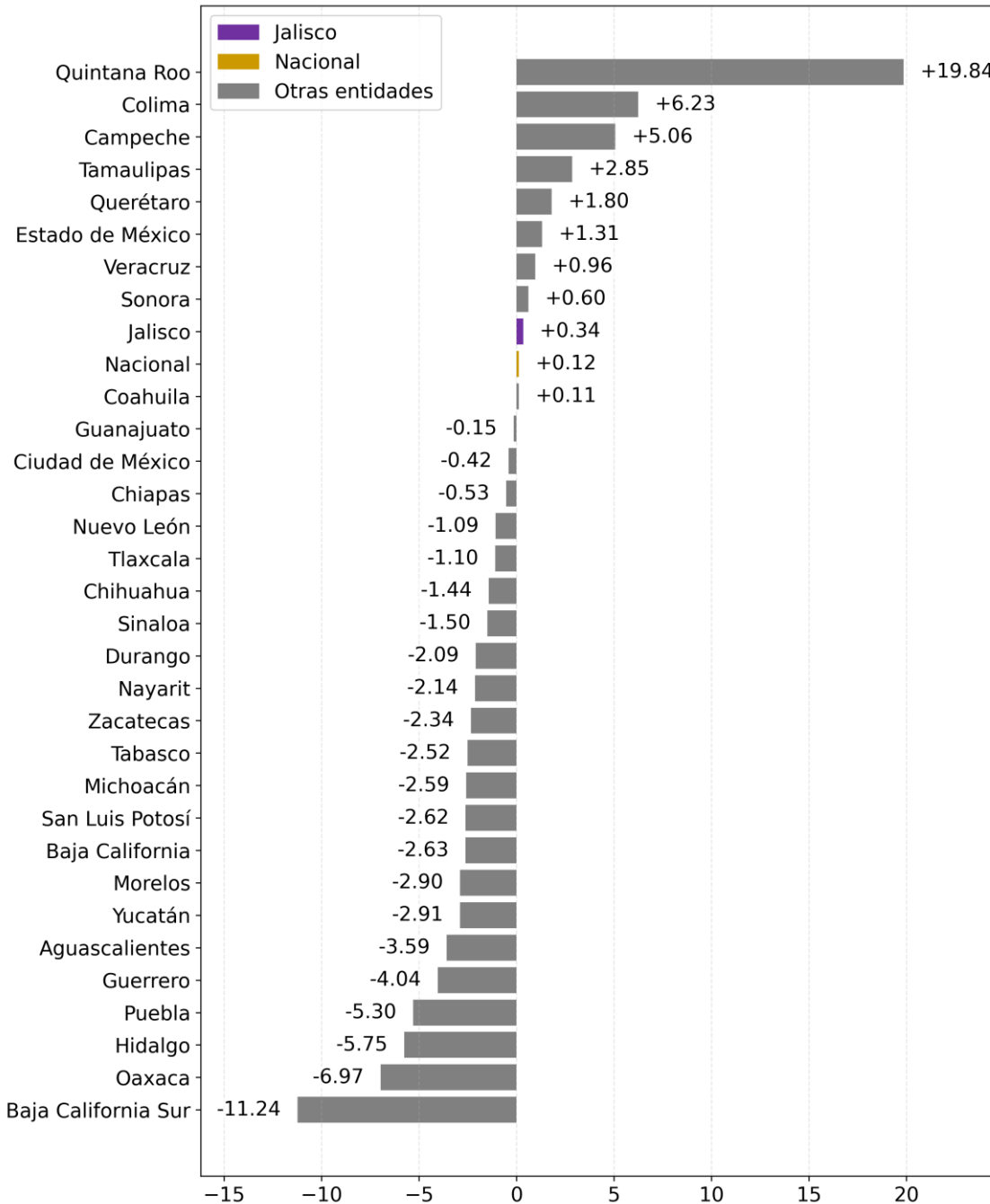


Elaboración del IIEG, con información del INEGI.

Nota: La variación anual es la variación con respecto al mismo mes del año anterior. Las variaciones son de las cifras desestacionalizadas.

Con cifras desestacionalizadas, el desempeño de la actividad industrial a nivel nacional presentó una variación mensual de 0.12%. Jalisco se posicionó en el 9° lugar a nivel nacional en cuanto a desempeño de la actividad industrial, con una variación mensual de 0.34%.

Variación porcentual mensual del IMAIEF por entidad federativa con cifras desestacionalizadas, diciembre 2025

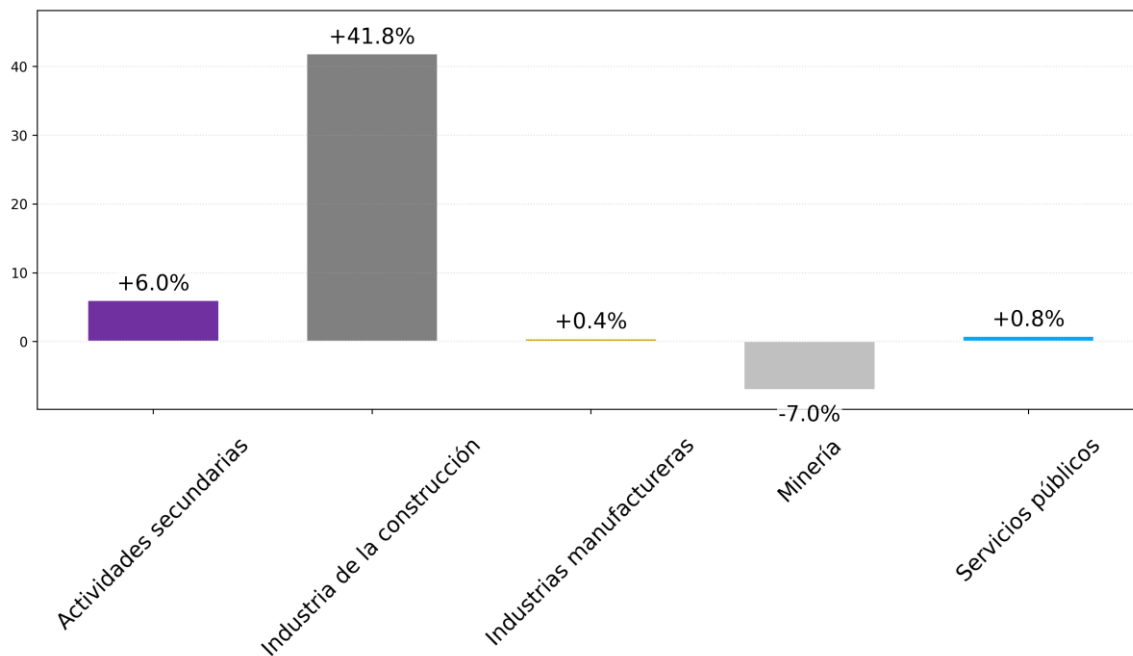


Elaboración del IIEG, con información del INEGI.

Nota: La variación mensual es la variación con respecto al mes inmediato anterior. Las variaciones son de las cifras desestacionalizadas.

La actividad industrial en Jalisco presentó una variación anual de 6.0% en diciembre de 2025. En particular, la industria de la construcción presentó una variación anual de 41.8%, mientras que las industrias manufactureras mostraron una variación anual de 0.4%. Por otro lado, los sectores de minería y servicios públicos (industrias de energía eléctrica, suministro de agua y de gas), presentaron variaciones anuales de -7.04% y 0.8%, respectivamente.

Variación porcentual anual del IMAIEF de actividades secundarias, industria de la construcción, industrias manufactureras, minería y servicios públicos de Jalisco, diciembre 2025

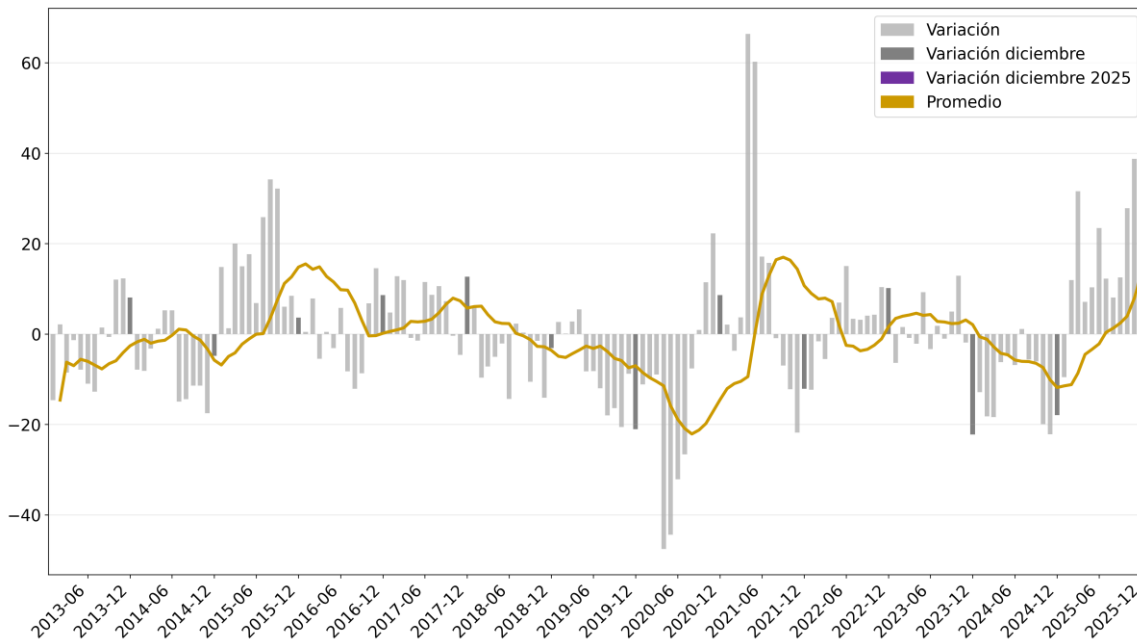


Elaboración del IIEG, con información del INEGI.

Nota: La variación anual es la variación con respecto al mismo mes del año anterior. La variación de servicios públicos se refiere a la generación, transmisión y distribución de energía eléctrica, suministro de agua y de gas por ductos al consumidor final. Las variaciones son de las cifras originales, es decir, las cifras sin desestacionalizar.

Con relación a los sectores que componen las actividades secundarias, la industria de la construcción en Jalisco presentó una variación porcentual de 41.85% a tasa anual en diciembre de 2025, variación que el mes inmediato anterior fue de 38.77% anual. Por otro lado, la variación de diciembre de 2024 fue de -17.94% en la actividad de la industria de la construcción estatal. Asimismo, la variación estatal promedio de los últimos doce meses pasó de 13.04% a 18.02 respecto al mes inmediato anterior.

Variación porcentual anual del IMAIEF de construcción de Jalisco y su promedio de últimos doce meses, enero 2013-diciembre 2025

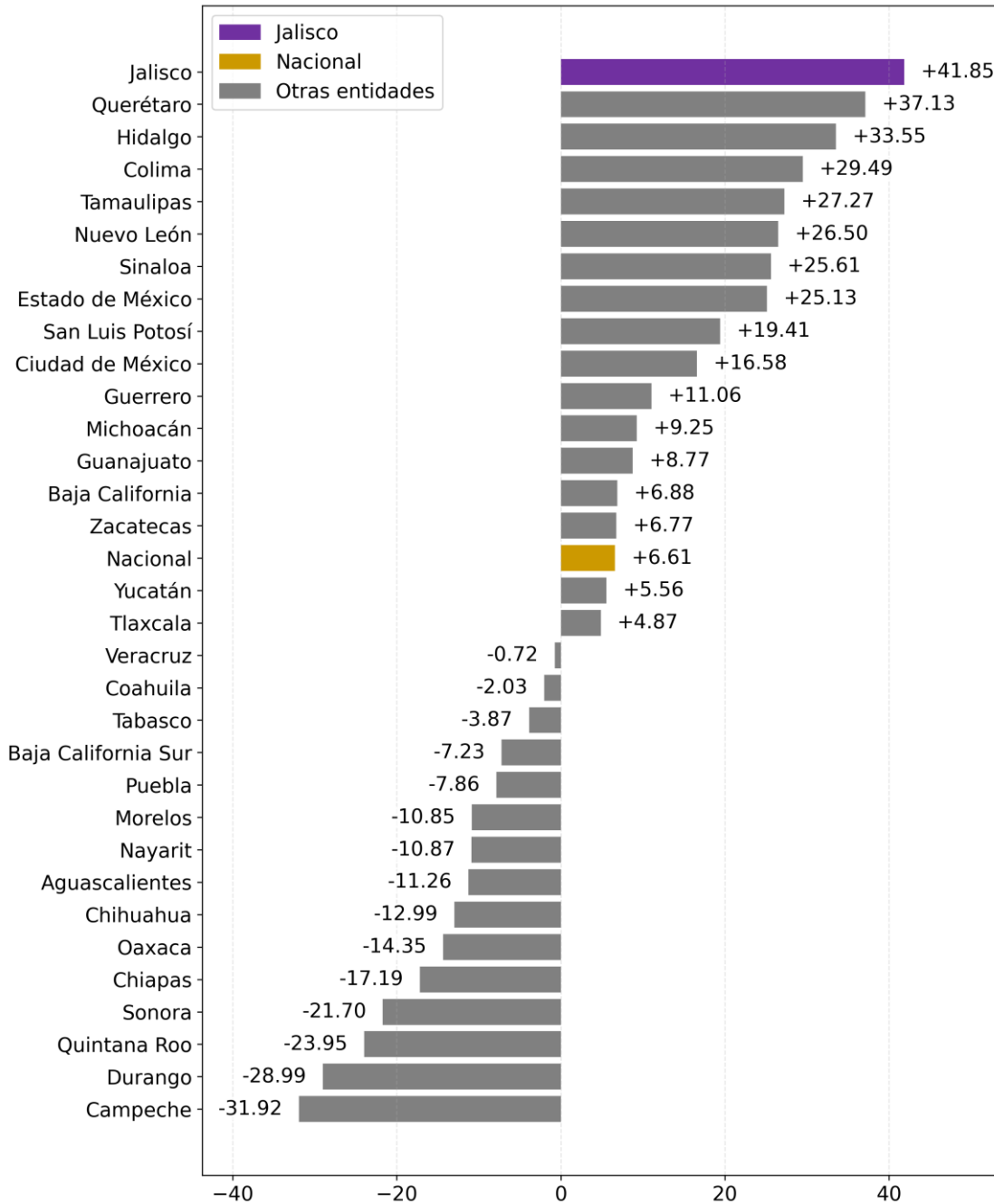


Elaboración del IIEG, con información del INEGI.

Nota: La variación anual es la variación con respecto al mismo mes del año anterior, mientras que la variación promedio es el promedio de las variaciones los últimos doce meses. Las variaciones son de las cifras originales, es decir, las cifras sin desestacionalizar.

El desempeño de la actividad de la industria de la construcción a nivel nacional en diciembre de 2025 registró una variación anual de 6.61%. Jalisco se ubicó en el 1° lugar a nivel nacional en cuanto a desempeño de la industria de la construcción.

Variación porcentual anual del IMAIEF de construcción por entidad federativa, diciembre 2025

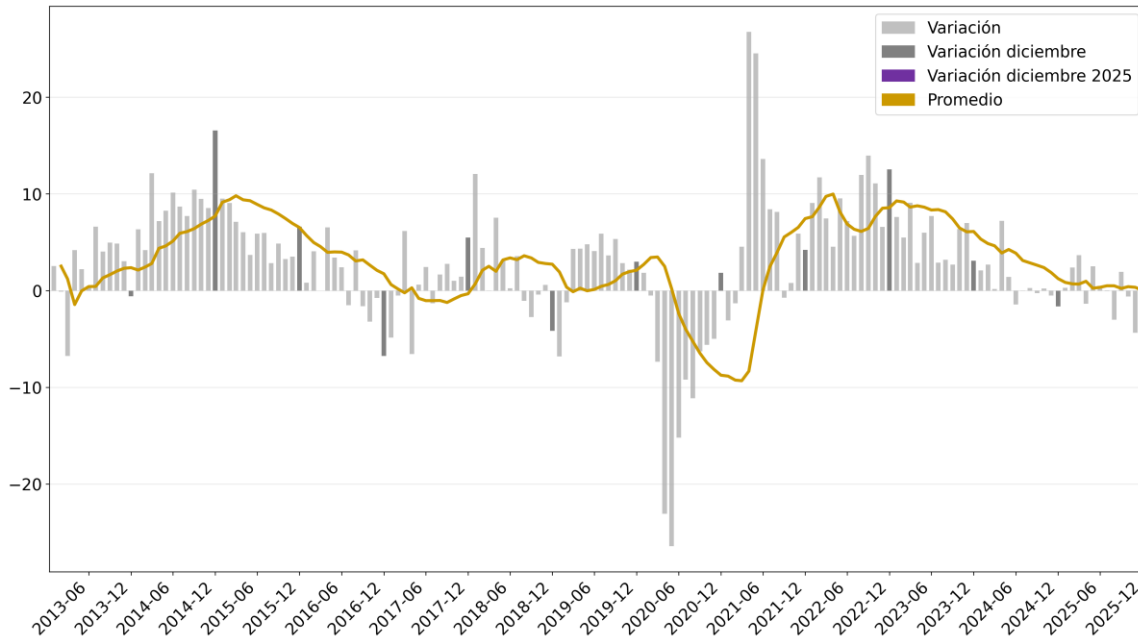


Elaboración del IIEG, con información del INEGI.

Nota: La variación anual es la variación con respecto al mismo mes del año anterior. Las variaciones son de las cifras originales, es decir, las cifras sin desestacionalizar.

Respecto a la actividad de las industrias manufactureras en Jalisco, en diciembre de 2025 se presentó una variación de 0.41% a tasa anual en diciembre de 2025. El mes inmediato anterior se presentó una variación de -4.36% anual. Por su parte, la cifra de diciembre de 2024 fue de -1.64% en la actividad de las industrias manufactureras. Asimismo, la variación estatal promedio de los últimos doce meses cambió de 0.02% a 0.19%, respecto al mes inmediato anterior.

Variación porcentual anual del IMAIEF de industrias manufactureras de Jalisco y su promedio de últimos doce meses, enero 2013-diciembre 2025

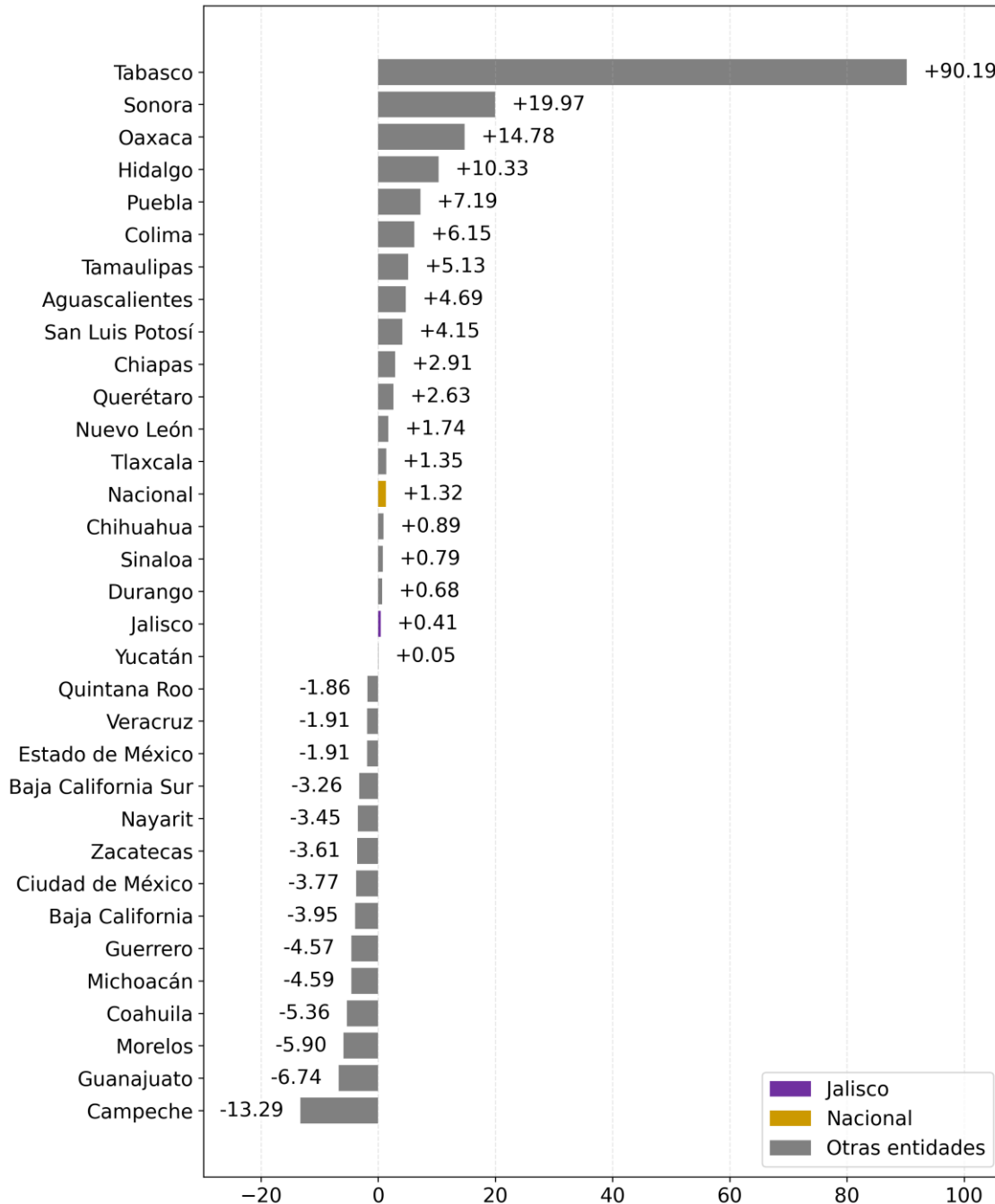


Elaboración del IIEG, con información del INEGI.

Nota: La variación anual es la variación con respecto al mismo mes del año anterior, mientras que la variación promedio es el promedio de las variaciones los últimos doce meses. Las variaciones son de las cifras originales, es decir, las cifras sin desestacionalizar.

El desempeño estatal de la actividad de las industrias manufactureras a nivel nacional registró una variación anual de 1.32%. Jalisco se ubicó en el 17° lugar a nivel nacional en cuanto a desempeño de las industrias manufactureras.

Variación porcentual anual del IMAIEF de industrias manufactureras por entidad federativa, diciembre 2025



Elaboración del IIEG, con información del INEGI.

Nota: La variación anual es la variación con respecto al mismo mes del año anterior. Las variaciones son de las cifras originales, es decir, las cifras sin desestacionalizar.