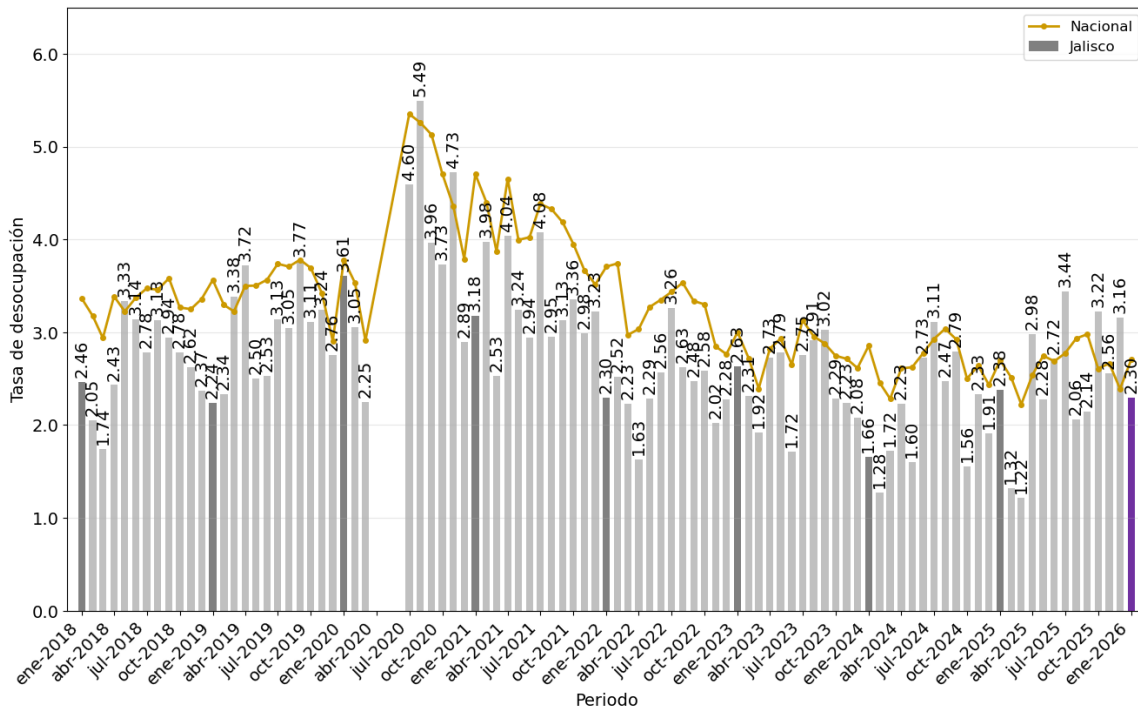


## Tasa de desocupación en Jalisco en enero de 2026

De acuerdo con las cifras reportadas por el INEGI, la tasa de desocupación en Jalisco en enero de 2026 se ubicó en 2.3%. Durante diciembre, dicha tasa tuvo el valor de 3.16%, mientras que en enero de 2025 fue de 2.38%.

### Tasa de desocupación mensual en Jalisco, enero 2018 - enero 2026

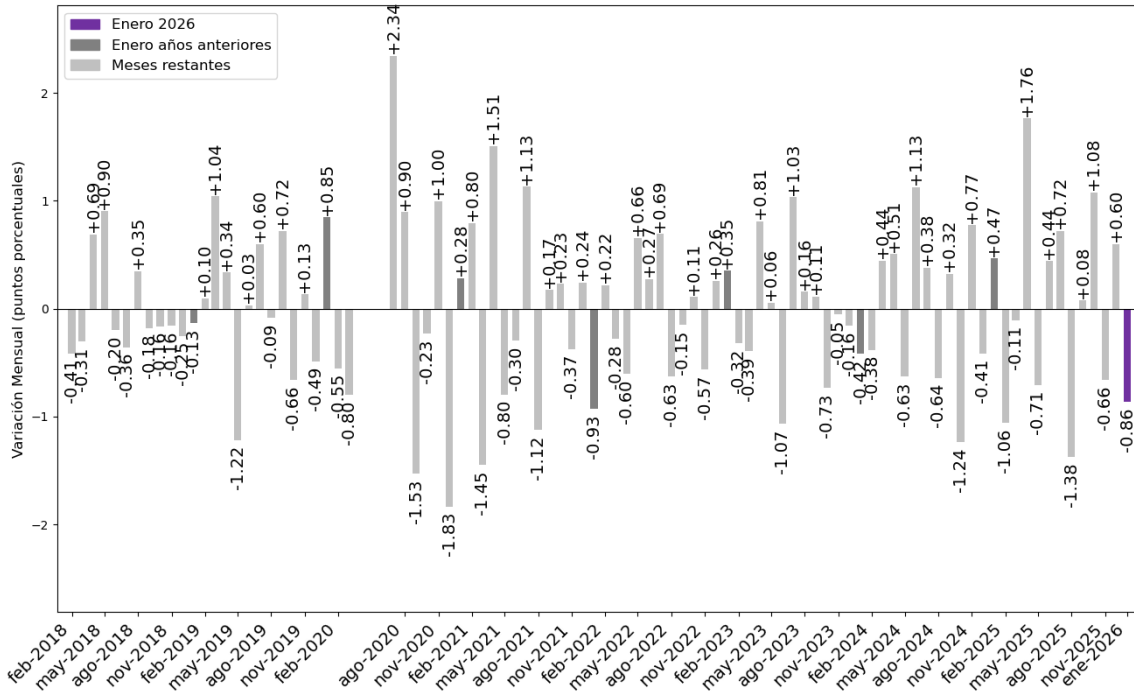


Elaborado por el IIEG con información mensual de la ENOE del INEGI.



La variación mensual de enero de 2026 observada en Jalisco fue de -0.86 puntos porcentuales, mientras que la variación mensual observada en enero de 2025 fue de 0.47 puntos porcentuales.

**Variación mensual de la tasa de desocupación en Jalisco (puntos porcentuales), enero 2018 - enero 2026**



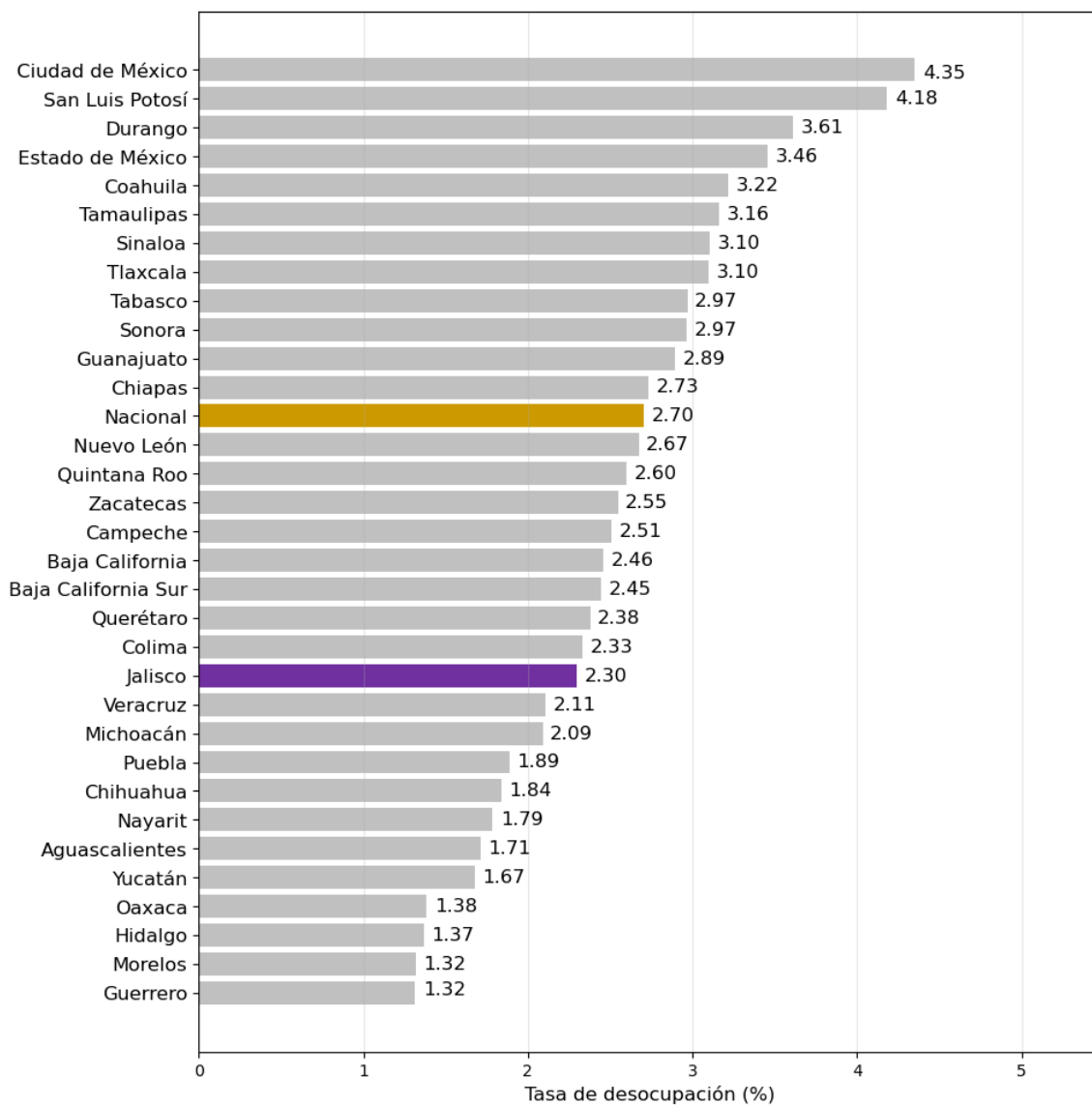
Elaborado por el IIEG con información mensual de la ENOE del INEGI.

La tasa de desocupación de Jalisco de 2.3% en enero de 2026, es menor a la registrada a nivel nacional, que fue de 2.7%. La entidad que ocupa el primer lugar en este indicador es Ciudad de México, con 4.35%. En segundo lugar se encuentra San Luis Potosí, con 4.18% y en tercero Durango, con 3.61%.

Las entidades con la tasa de desocupación más baja son Hidalgo, con 1.37%; Guerrero, con 1.32% y finalmente Morelos, con 1.32%.

Jalisco se ubicó en el lugar 21 en tasa de desocupación más alta.

### Tasa de desocupación mensual por entidad federativa, enero de 2026

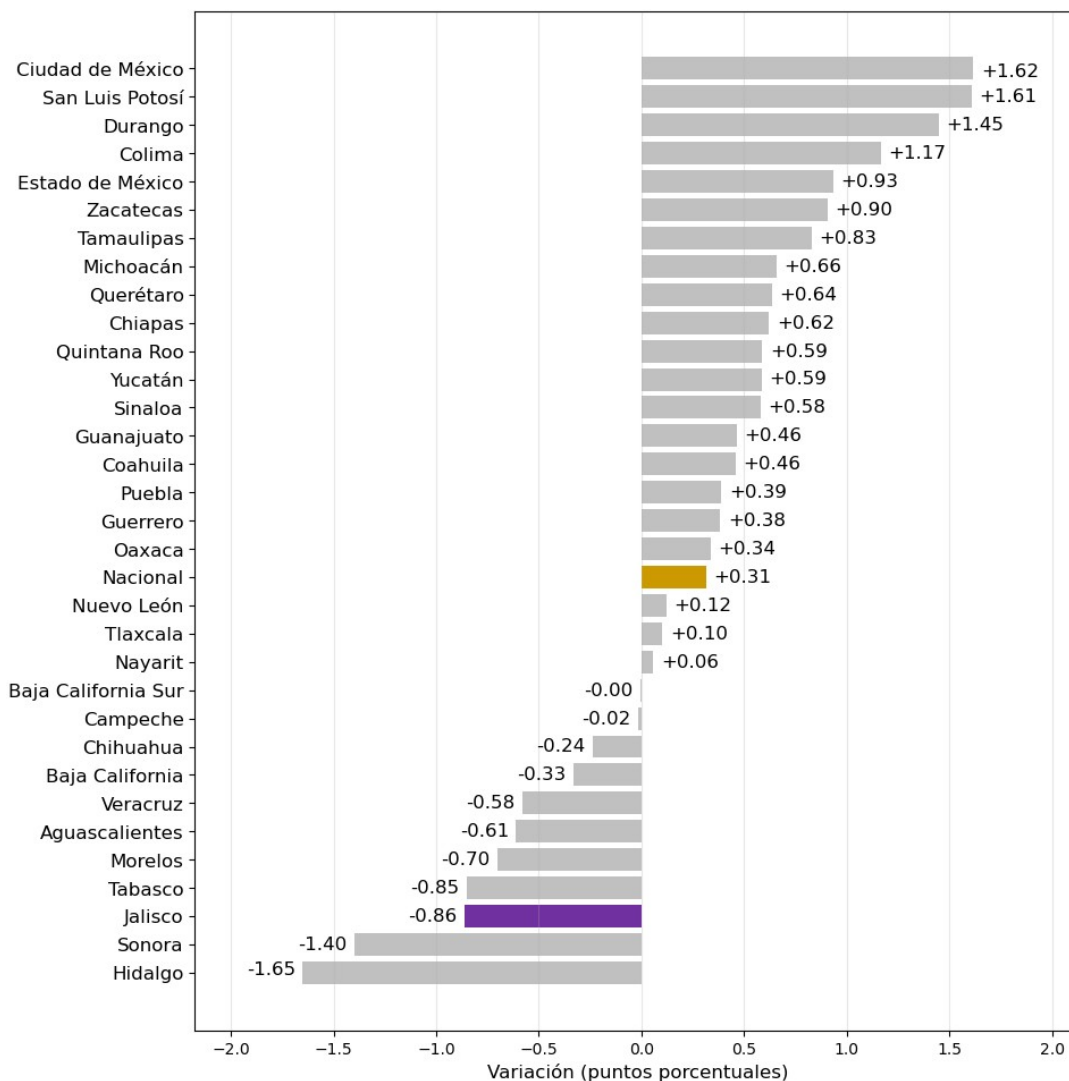


Elaborado por el IIEG con información mensual de la ENOE del INEGI.

La variación en la tasa de desocupación en Jalisco en enero de 2026 con respecto a diciembre fue de -0.86 puntos porcentuales. A nivel nacional, la tasa de desocupación reportó una variación mensual de 0.31 puntos porcentuales.

Las entidades que presentaron mayores aumentos en la tasa de desocupación fueron: en primer lugar, Ciudad de México (1.62 pp), en segundo lugar San Luis Potosí (1.61 pp) y en tercer lugar Durango (1.45 pp). Por otro lado, las entidades que tuvieron una mayor disminución en la tasa de desocupación fueron: Jalisco (-0.86 pp), Sonora (-1.40 pp) y Hidalgo (-1.65 pp).

### Variación mensual en puntos porcentuales de la tasa de desocupación por entidad federativa, enero de 2026



Elaboración del IIEG con información de la ENOE del INEGI.

Nota: pp = puntos porcentuales.