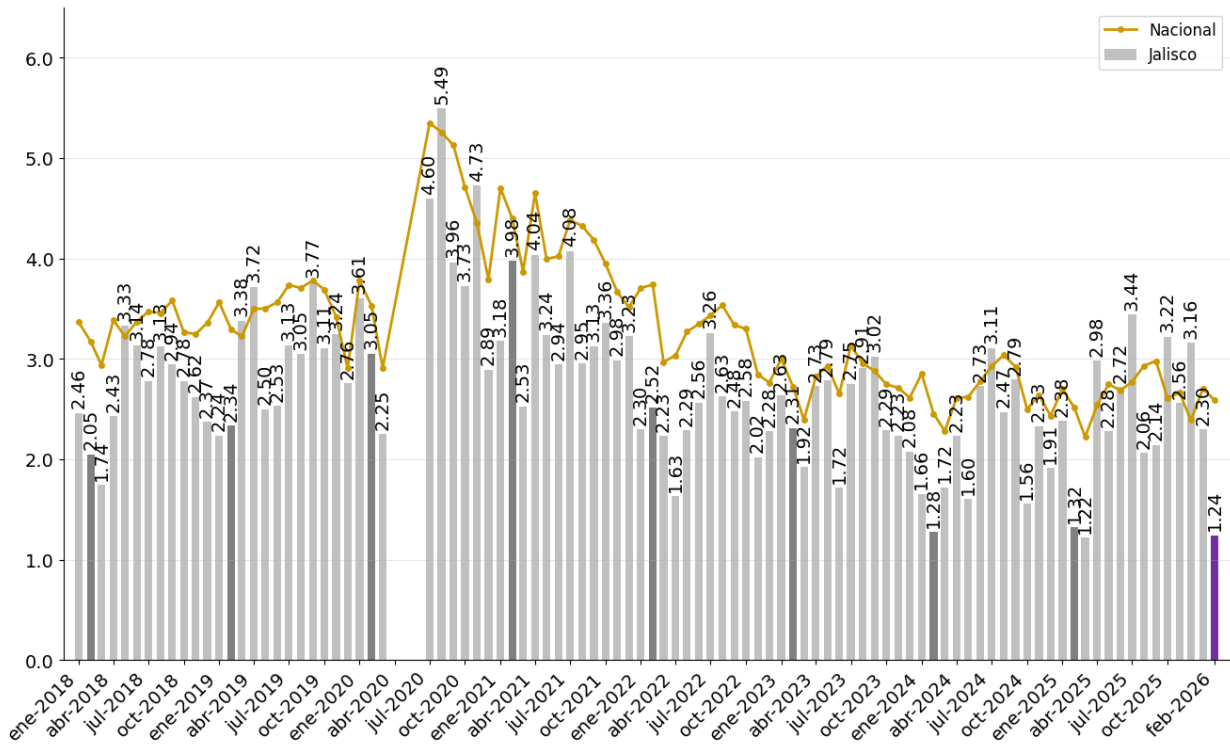


## Tasa de desocupación en Jalisco en febrero de 2026

De acuerdo con las cifras reportadas por el INEGI, la tasa de desocupación en Jalisco en febrero de 2026 se ubicó en 1.24%. Durante enero, dicha tasa tuvo el valor de 2.3%, mientras que en febrero de 2025 fue de 1.32%.

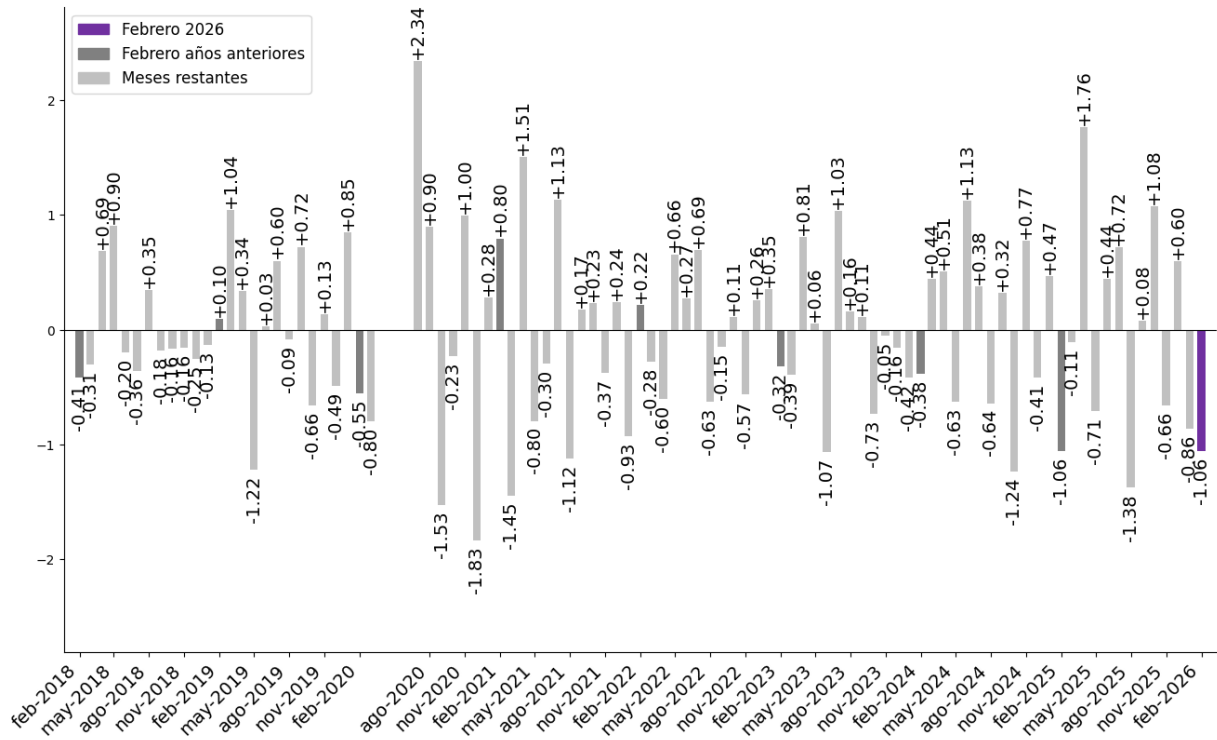
**Tasa de desocupación mensual en Jalisco, enero 2018 - febrero 2026**



Elaborado por el IIEG con información mensual de la ENOE del INEGI.

La variación mensual de febrero de 2026 observada en Jalisco fue de -1.06 puntos porcentuales, mientras que la variación mensual observada en febrero de 2025 fue de -1.06 puntos porcentuales.

### Variación mensual de la tasa de desocupación en Jalisco (puntos porcentuales), febrero 2018 - febrero 2026



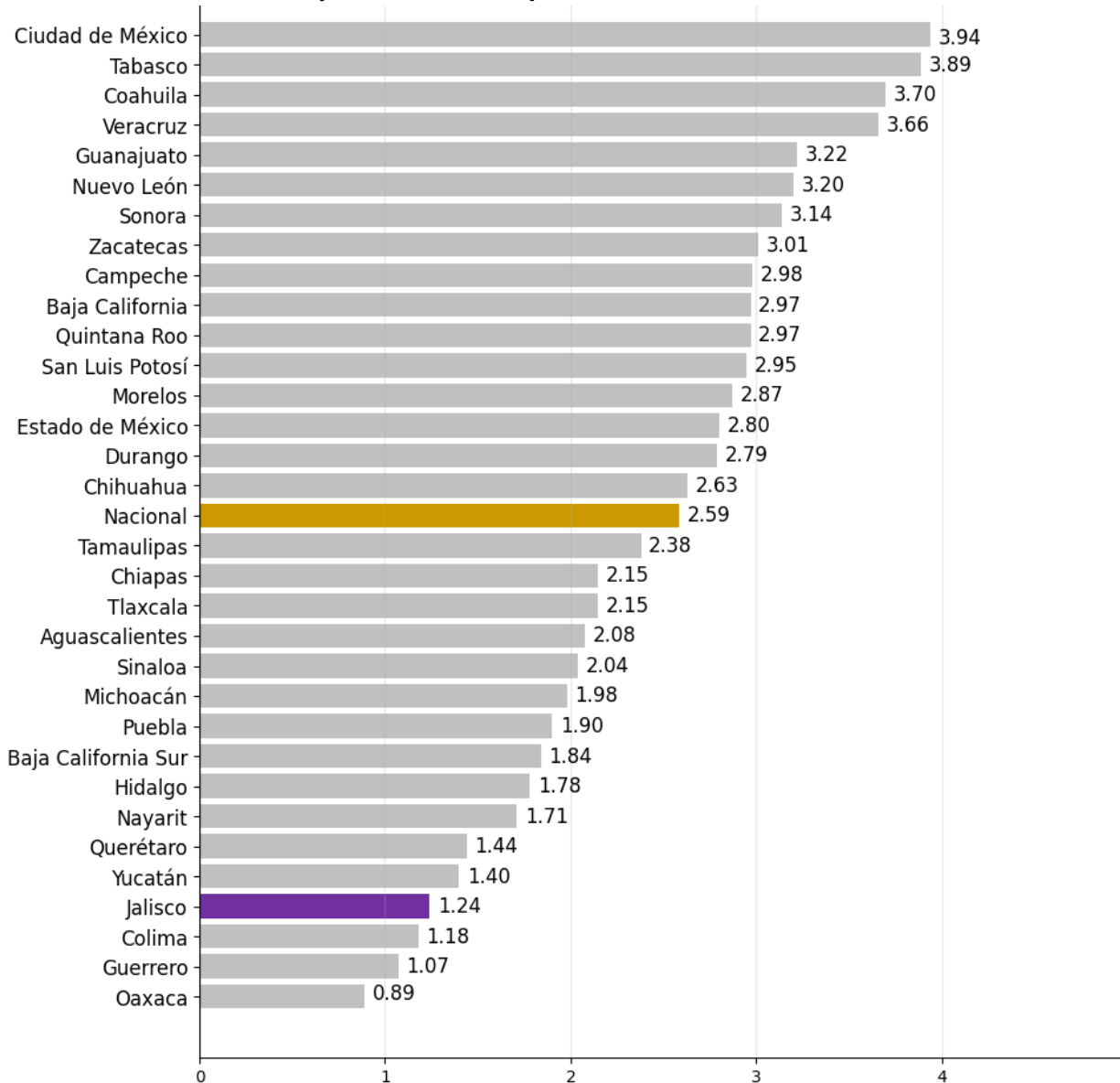
Elaborado por el IIEG con información mensual de la ENOE del INEGI.

La tasa de desocupación de Jalisco de 1.24% en febrero de 2026, es menor a la registrada a nivel nacional, que fue de 2.59%. La entidad que ocupa el primer lugar en este indicador es Ciudad de México, con 3.94%. En segundo lugar se encuentra Tabasco, con 3.89% y en tercero Coahuila, con 3.7%.

Las entidades con la tasa de desocupación más baja son Colima, con 1.18%; Guerrero, con 1.07% y finalmente Oaxaca, con 0.89%.

Jalisco se ubicó en el lugar 29 en tasa de desocupación más alta.

### Tasa de desocupación mensual por entidad federativa, febrero de 2026

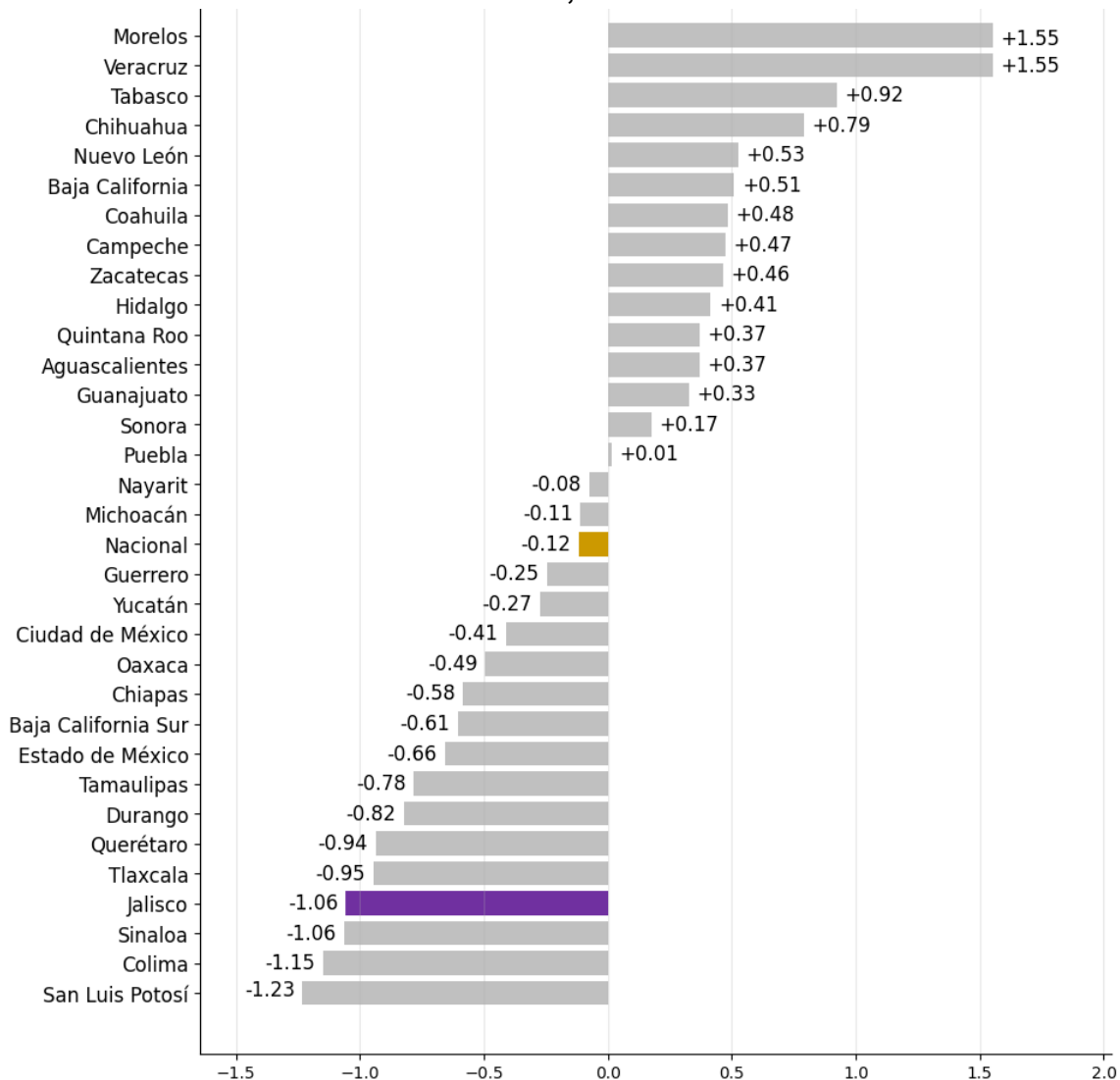


Elaborado por el IIEG con información mensual de la ENOE del INEGI.

La variación en la tasa de desocupación en Jalisco en febrero de 2026 con respecto a enero fue de -1.06 puntos porcentuales. A nivel nacional, la tasa de desocupación reportó una variación mensual de -0.11 puntos porcentuales.

Las entidades que presentaron mayores aumentos en la tasa de desocupación fueron: en primer lugar Morelos (1.55 pp) y Veracruz (1.55 pp), y en tercer lugar Tabasco (0.92 pp). Por otro lado, las entidades que tuvieron una mayor disminución en la tasa de desocupación fueron: Jalisco y Sinaloa (-1.06 pp), Colima (-1.15 pp) y San Luis Potosí (-1.23 pp).

### Variación mensual en puntos porcentuales de la tasa de desocupación por entidad federativa, febrero de 2026



Elaboración del IIEG con información de la ENOE del INEGI. Nota: pp = puntos porcentuales.