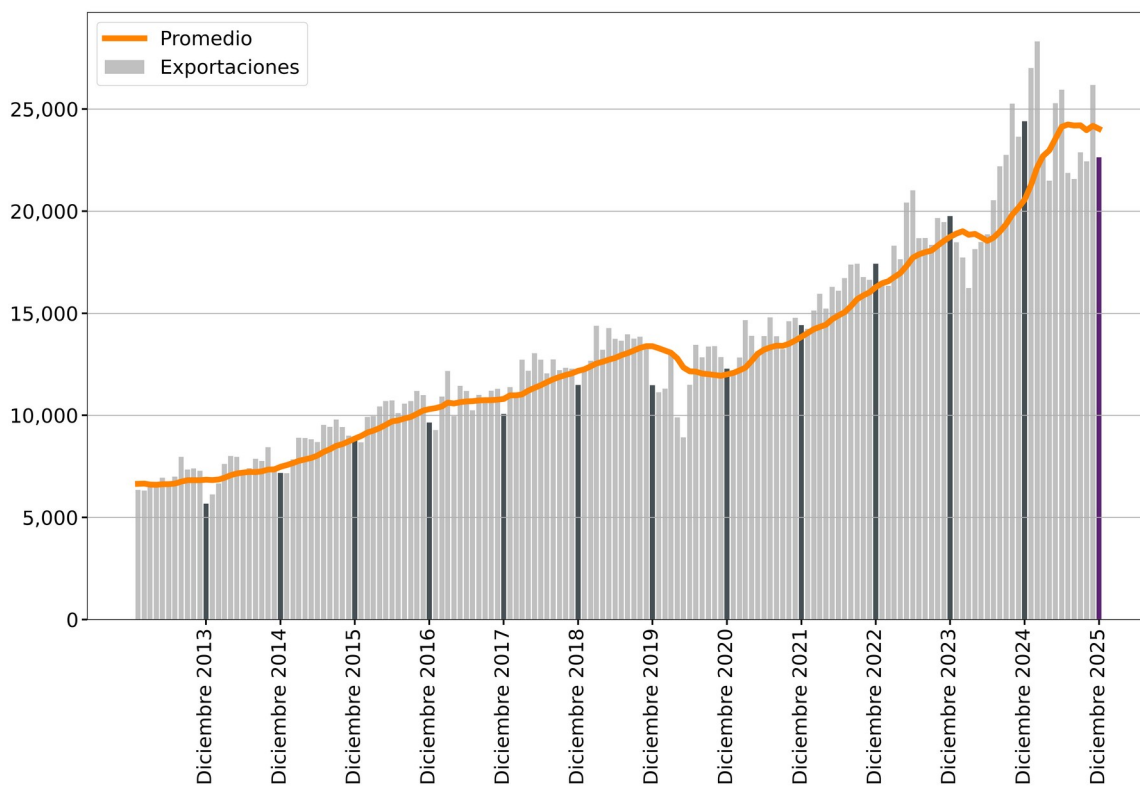


## Industria Manufacturera, Maquiladora y de Servicios de Exportación, IMMEX

La estadística mensual sobre establecimientos con programa de la Industria Manufacturera, Maquiladora y de Servicios de Exportación (IMMEX) es publicada por INEGI de manera mensual. Este mes se difundió el dato correspondiente a diciembre de 2025.

De acuerdo con las cifras reportadas, los ingresos provenientes del mercado extranjero que obtuvieron los establecimientos manufactureros en el programa IMMEX en Jalisco se ubicaron en 22,640.83 millones de pesos durante el mes de diciembre de 2025. El año pasado la cifra se ubicaba en 24,400.83 millones de pesos. Esto representó una variación anual de -7.21%. El mes anterior, la variación obtenida de los ingresos presentados fue de 10.74% anual. Por otro lado, el promedio de los últimos doce meses pasó de 24,177.84 en noviembre 2025 a 24,031.17 millones en diciembre de 2025.

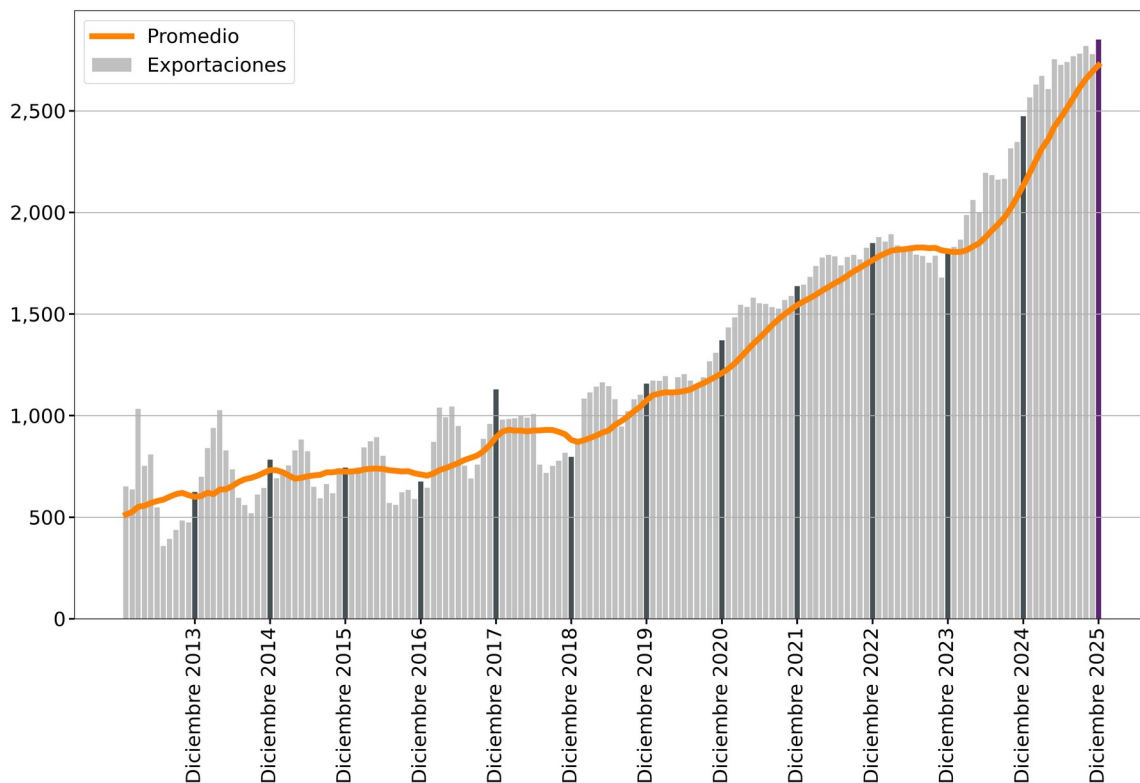
### Ingresos provenientes del mercado extranjero que obtuvieron los establecimientos manufactureros del programa IMMEX en Jalisco. Cifras mensuales en millones de pesos, enero 2013-diciembre 2025



Elaboración del IIEG con información del INEGI.

Por otro lado, los ingresos provenientes del mercado extranjero que obtuvieron los establecimientos no manufactureros en el programa IMMEX en Jalisco se ubicaron en 2,850.60 millones de pesos durante el mes de diciembre de 2025, cifra que, en diciembre de 2024, alcanzó los 2,473.71 millones de pesos. Esto representó una variación porcentual anual de 15.24%. Durante el mes anterior se presentó una variación de los ingresos de 18.41% anual. Por otro lado, el promedio de los últimos doce meses pasó de 2,692.82 millones a 2,724.23 millones en diciembre de 2025 respecto al mes inmediato anterior.

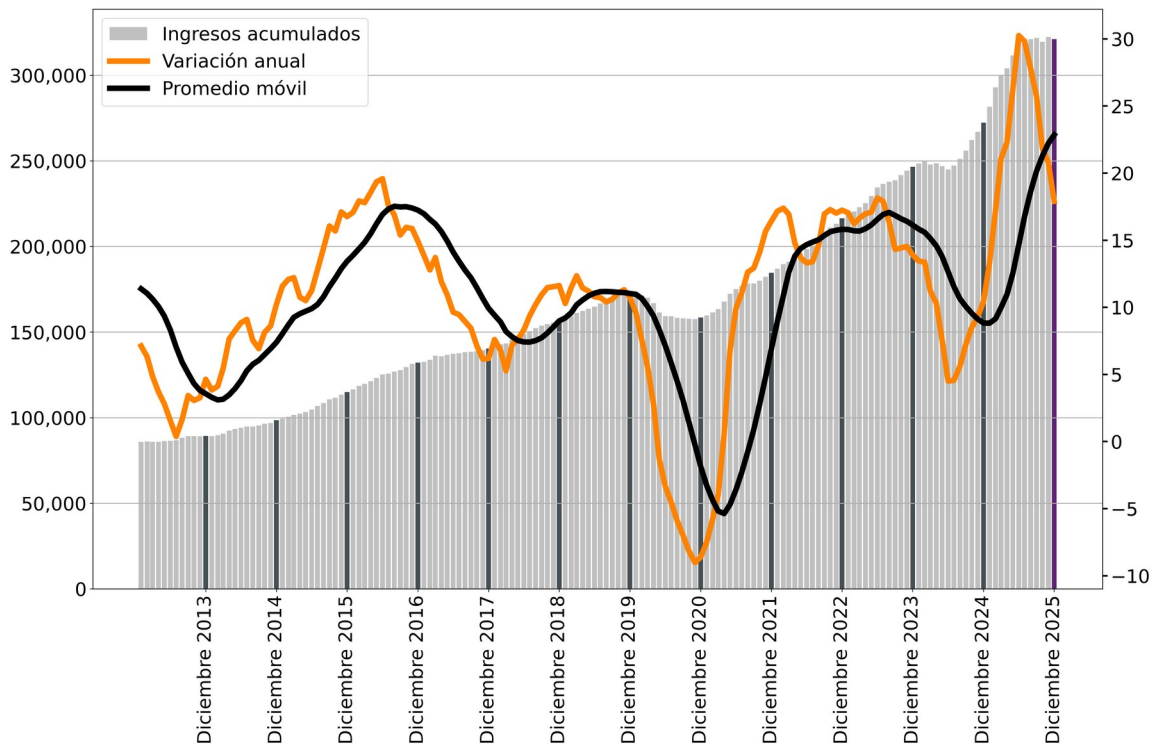
**Ingresos provenientes del mercado extranjero que obtuvieron los establecimientos no manufactureros en el programa IMMEX en Jalisco. Cifras mensuales en millones de pesos, enero 2013-diciembre 2025**



Elaboración del IIEG con información de INEGI.

Los ingresos acumulados de los últimos doce meses que obtuvieron el total de los establecimientos manufactureros y no manufactureros en el programa IMMEX en Jalisco se ubicaron en 321,064.84 millones de pesos al mes de diciembre de 2025, cifra que el mes inmediato anterior alcanzó los 322,447.94 millones de pesos acumulados. Además, se presentó una variación anual de 17.90%, incremento que el mes anterior fue de 20.77% anual. El promedio de las cifras anuales de los últimos doce meses se ubicó en 22.85%.

**Ingresos provenientes del mercado extranjero que obtuvieron los establecimientos manufactureros y no manufactureros en el programa IMMEX en Jalisco. Cifras acumuladas anuales en millones de pesos y su variación anual, enero 2013-diciembre 2025**

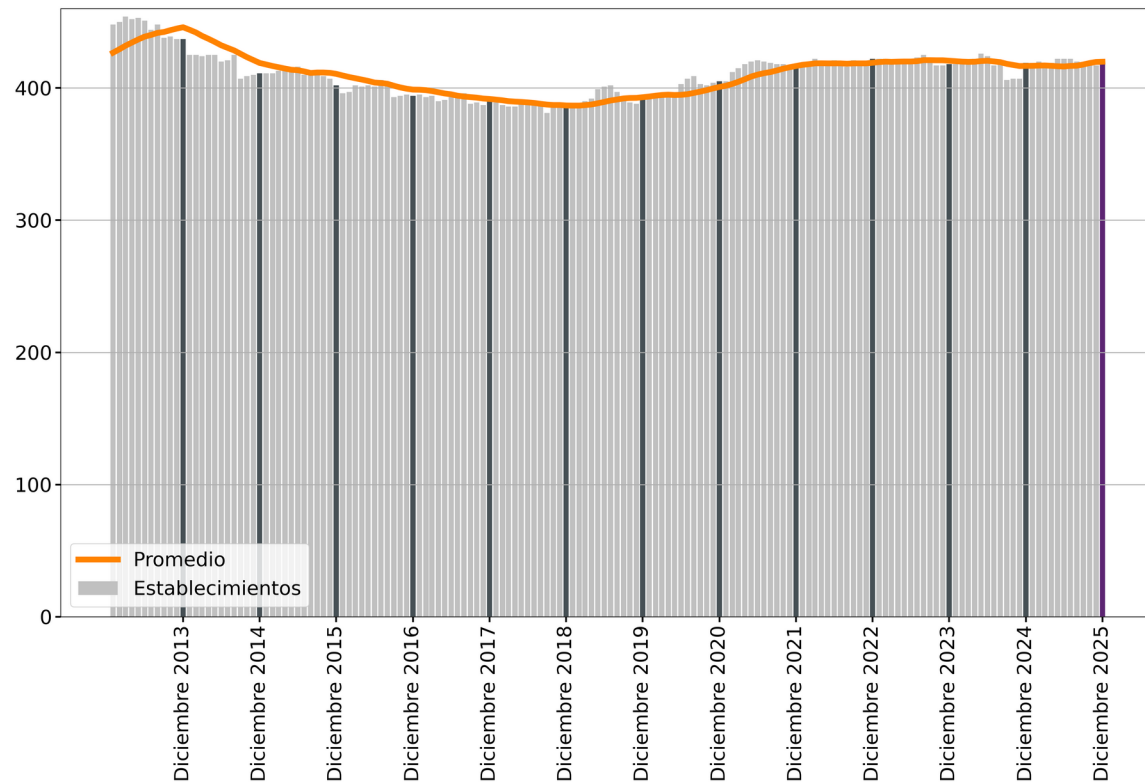


Elaboración del IIEG con información de INEGI.

Nota: Las cifras se refieren a la suma de los montos de los últimos 12 meses al mes de referencia.

El número total de establecimientos manufactureros y no manufactureros con programa IMMEX en Jalisco pasó de 417 a 421 establecimientos en diciembre de 2025 respecto al mes inmediato anterior. Por su parte, la cifra de establecimientos reportada durante diciembre de 2024, se ubicaba en 419 establecimientos, lo que representó una variación anual de 0.48%. Por otro lado, el promedio de los últimos doce meses fue de 0.76.

**Número de establecimientos manufactureros y no manufactureros en el programa IMMEX en Jalisco, enero 2013-diciembre 2025**

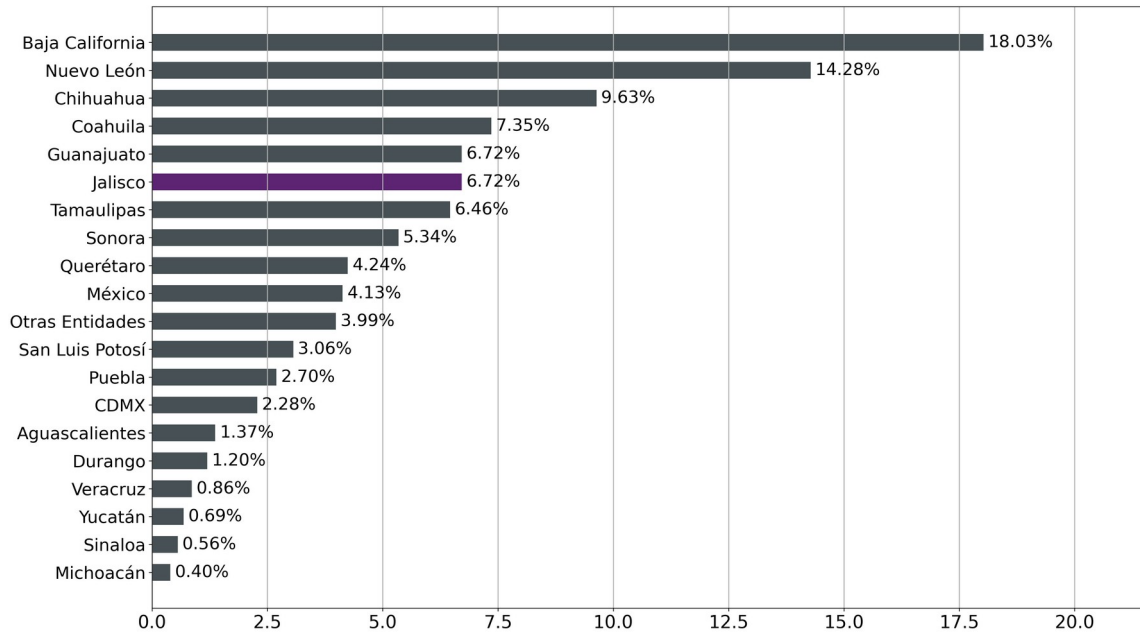


Elaboración del IIEG con información de INEGI.

Nota: El promedio es el de los últimos 12 meses al mes de referencia.

Durante diciembre de 2025, Jalisco concentró 6.72% del total de los establecimientos con programa IMMEX (manufactureros y no manufactureros), ubicando a Jalisco en el 6° lugar a nivel nacional, con respecto a las demás entidades federativas participantes en el programa.

**Distribución porcentual de los establecimientos manufactureros y no manufactureros con programa IMMEX por entidad federativa, diciembre 2025**

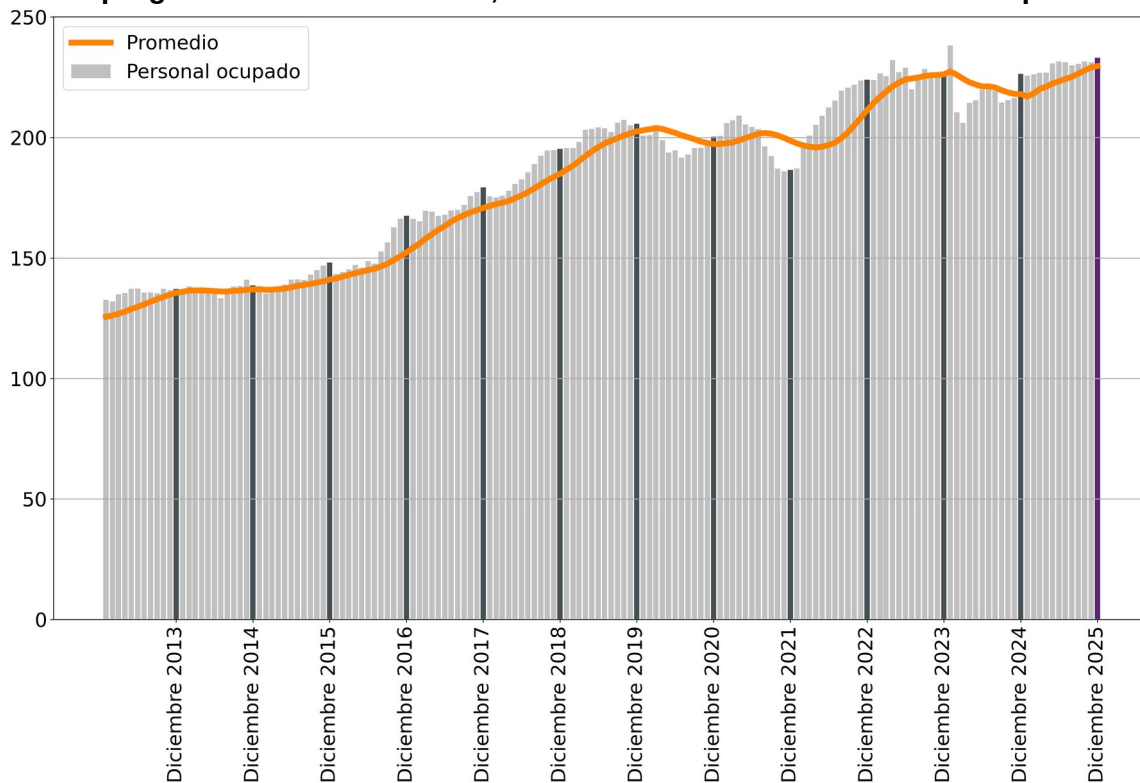


Elaboración del IIEG con información de INEGI.

El personal ocupado en el total de los establecimientos manufactureros y no manufactureros con programa IMMEX en Jalisco pasó de 231,173 a 233,080 en diciembre de 2025 respecto al mes inmediato anterior. Por otro lado, durante diciembre de 2024, la cifra se ubicaba en 226,356 personas ocupadas. Esto representó una variación anual de 2.97%, variación que el mes anterior fue de 6.82% anual.

El promedio de los últimos 12 meses pasó de 229,046.67 a 229,607.00 ocupados en diciembre de 2025 respecto al mes inmediato anterior.

**Personal ocupado en establecimientos manufactureros y no manufactureros en el programa IMMEX en Jalisco, enero 2013-diciembre 2025. Miles de personas.**

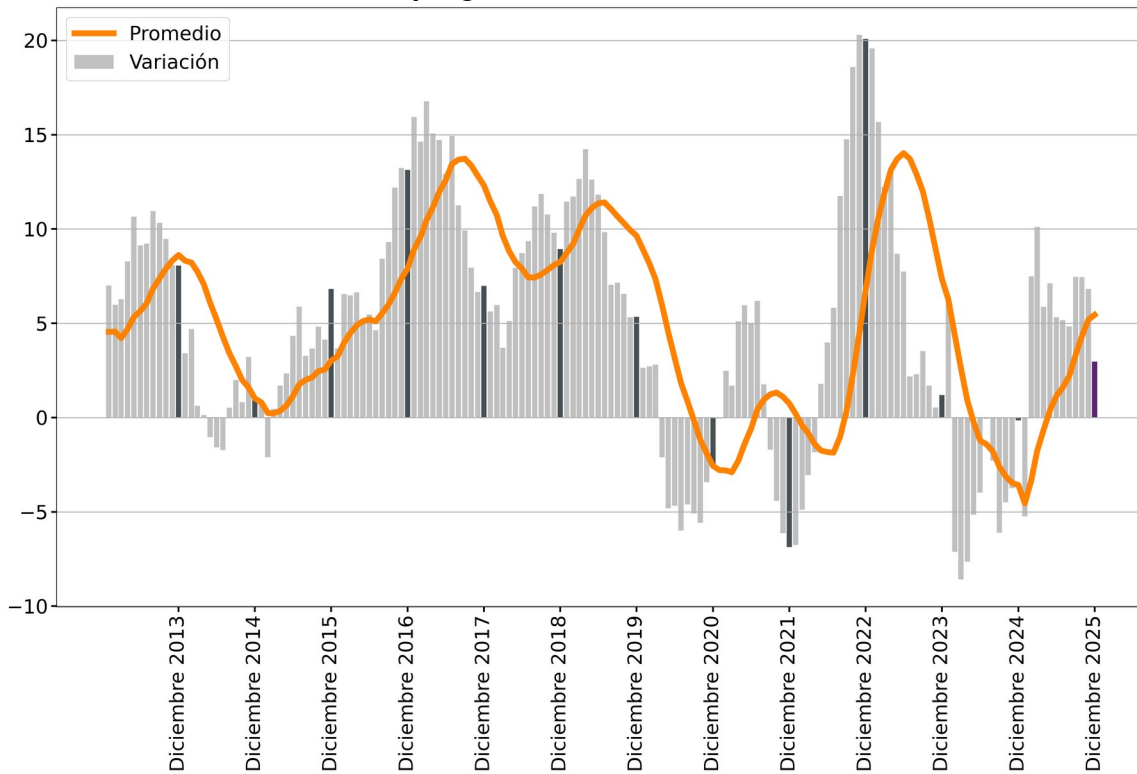


Elaboración del IIEG con información de INEGI.

Nota: El promedio se refiere al de los último doce meses.

Por otra parte, la variación anual del personal ocupado en establecimientos en el programa IMMEX en Jalisco de diciembre de 2025, fue de 2.97%, mientras que la de diciembre de 2024 fue de -0.14%. La variación promedio pasó de 5.19% a 5.45% anual en diciembre de 2025 respecto al mes inmediato anterior.

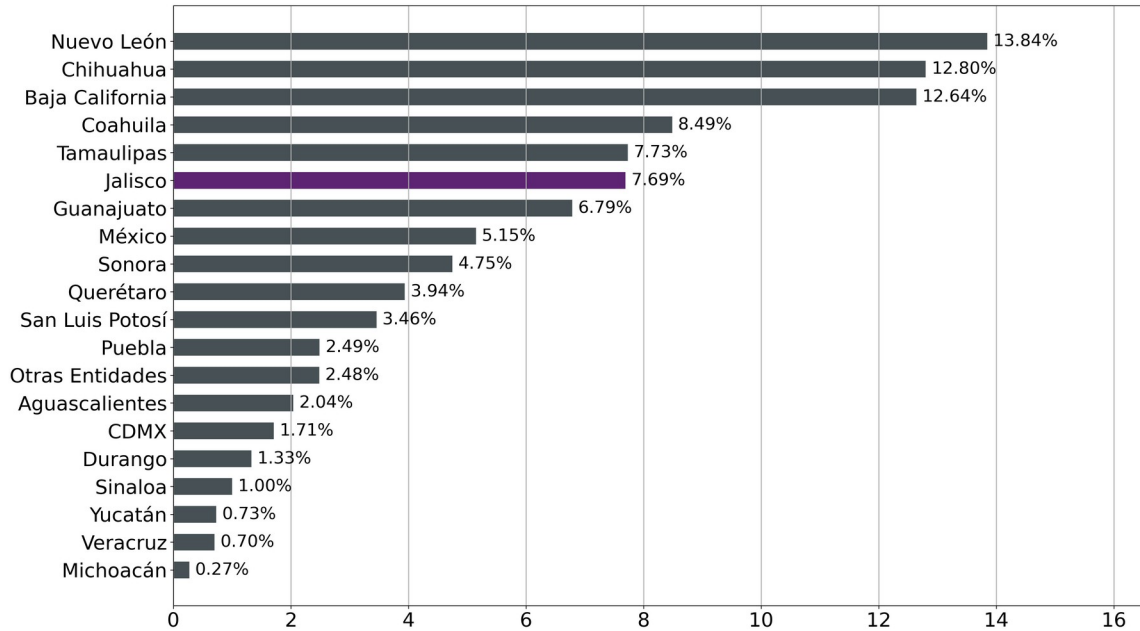
**Variación porcentual anual de personal ocupado en establecimientos manufactureros y no manufactureros en el programa IMMEX en Jalisco, enero 2013-diciembre 2025**



Elaboración del IIEG con información de INEGI.

Durante diciembre de 2025, Jalisco concentró 7.69% del total del personal ocupado en los establecimientos manufactureros y no manufactureros con programa IMMEX, ubicando a Jalisco en el 6° lugar a nivel nacional, con respecto a las entidades federativas con programa.

**Distribución porcentual del personal ocupado de los establecimientos manufactureros y no manufactureros con programa IMMEX por entidad federativa, diciembre 2025**



Elaboración del IIEG con información de INEGI.