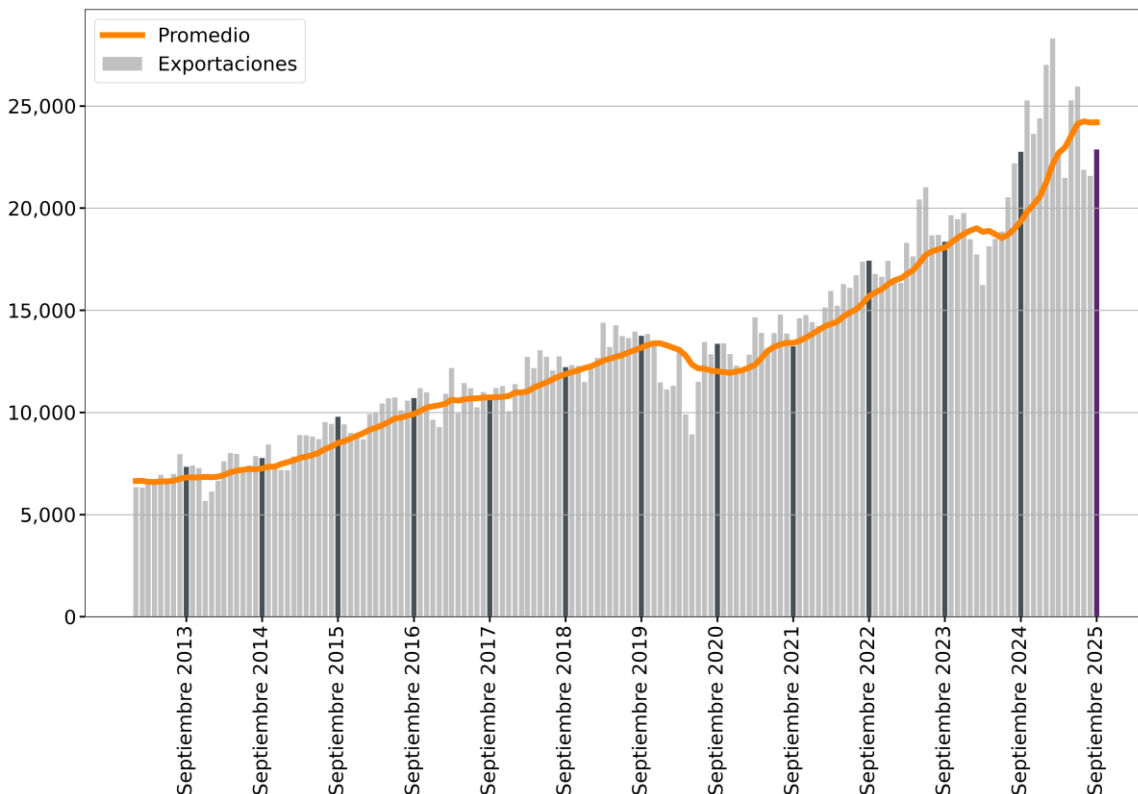


Industria Manufacturera, Maquiladora y de Servicios de Exportación, IMMEX

La estadística mensual sobre establecimientos con programa de la Industria Manufacturera, Maquiladora y de Servicios de Exportación (IMMEX) es publicada por INEGI de manera mensual. Este mes se difundió el dato correspondiente a septiembre de 2025.

De acuerdo con las cifras reportadas, los ingresos provenientes del mercado extranjero que obtuvieron los establecimientos manufactureros en el programa IMMEX en Jalisco se ubicaron en 22,877.23 millones de pesos durante el mes de septiembre de 2025. El año pasado la cifra se ubicaba en 22,754.52 millones de pesos. Esto representó una variación anual de 0.54%, el mes anterior la variación obtenida de los ingresos presentados fue de -2.77% anual. Por otro lado, el promedio de los últimos doce meses pasó de 24,191.87 en agosto 2025 a 24,202.09 millones en septiembre de 2025.

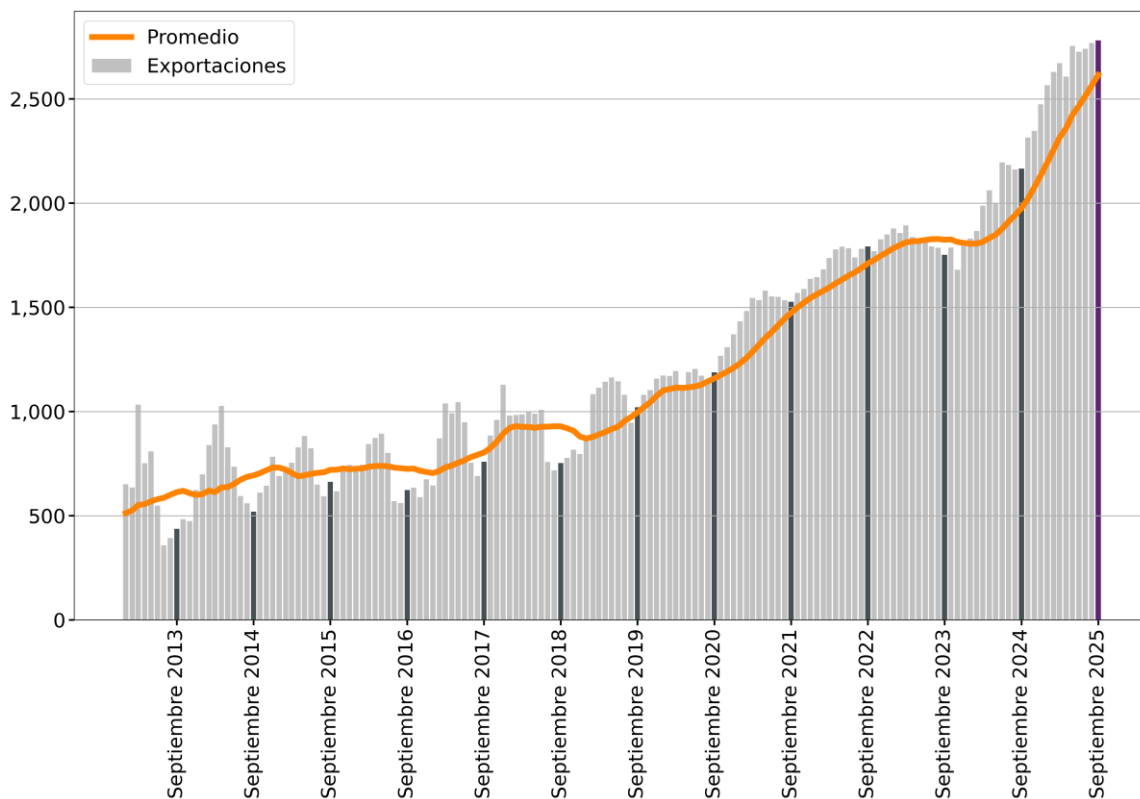
Ingresos provenientes del mercado extranjero que obtuvieron los establecimientos manufactureros del programa IMMEX en Jalisco. Cifras mensuales en millones de pesos, enero 2013-septiembre 2025



Elaboración del IIEG con información del INEGI, Programa de la Industria Manufacturera, Maquiladora y de Servicios de Exportación (IMMEX) 2007 en adelante.

Por otro lado, los ingresos provenientes del mercado extranjero que obtuvieron los establecimientos no manufactureros en el programa IMMEX en Jalisco se ubicaron en 2,780.92 millones de pesos durante el mes de septiembre de 2025, cifra que, en septiembre de 2024, alcanzó los 2,165.91 millones de pesos. Esto representó una variación porcentual anual de 28.39%. Durante el mes anterior se presentó una variación de los ingresos de 28.08% anual. Por otro lado, el promedio de los últimos doce meses pasó de 2,563.58 millones a 2,614.83 millones en septiembre de 2025 respecto al mes inmediato anterior.

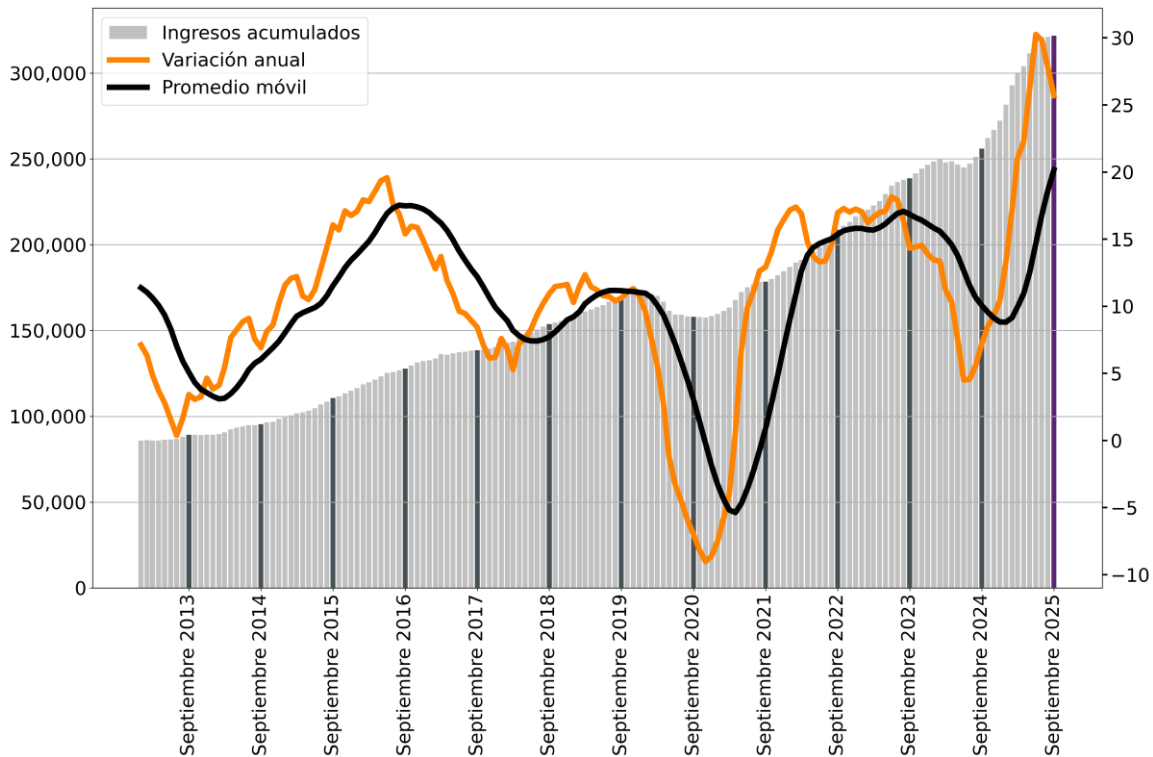
Ingresos provenientes del mercado extranjero que obtuvieron los establecimientos no manufactureros en el programa IMMEX en Jalisco. Cifras mensuales en millones de pesos, enero 2013-septiembre 2025



Elaboración del IIEG con información del INEGI, Programa de la Industria Manufacturera, Maquiladora y de Servicios de Exportación (IMMEX) 2007 en adelante.

Los ingresos acumulados de los últimos doce meses que obtuvieron el total de los establecimientos manufactureros y no manufactureros en el programa IMMEX en Jalisco se ubicaron en 321,803.12 millones de pesos al mes de septiembre de 2025, cifra que el mes inmediato anterior alcanzó los 321,065.41 millones de pesos acumulados. Además, se presentó una variación anual de 25.70%, incremento que el mes anterior fue de 27.82% anual. El promedio de las cifras anuales de los últimos doce meses se ubicó en 20.16%.

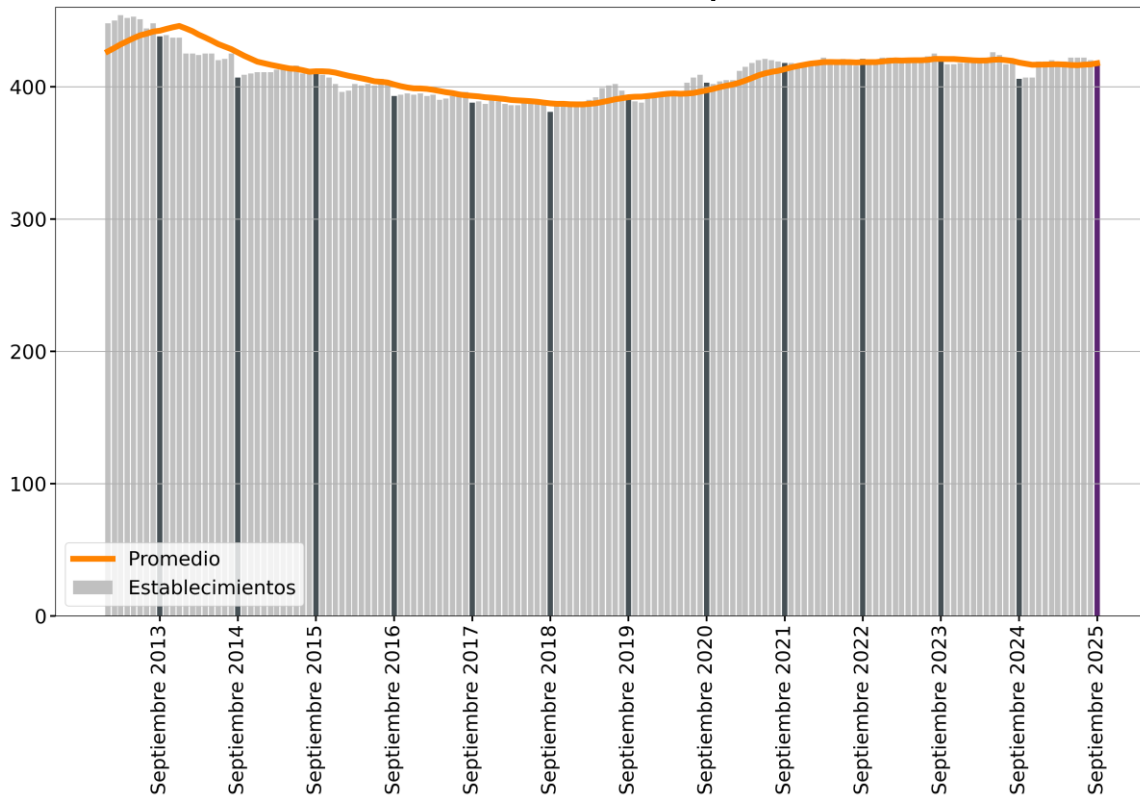
Ingresos provenientes del mercado extranjero que obtuvieron los establecimientos manufactureros y no manufactureros en el programa IMMEX en Jalisco. Cifras acumuladas anuales en millones de pesos y su variación anual, enero 2013-septiembre 2025



Elaboración del IIEG con información del INEGI, Programa de la Industria Manufacturera, Maquiladora y de Servicios de Exportación (IMMEX) 2007 en adelante. Nota: Las cifras se refieren a la suma de los montos de los últimos 12 meses al mes de referencia.

El número total de establecimientos manufactureros y no manufactureros con programa IMMEX en Jalisco pasó de 420 a 417 establecimientos en septiembre de 2025 respecto al mes inmediato anterior. Por su parte, la cifra de establecimientos reportada durante septiembre de 2024, se ubicaba en 406 establecimientos, lo que representó una variación anual de 2.71%. Por otro lado, el promedio de los últimos doce meses fue de -0.12.

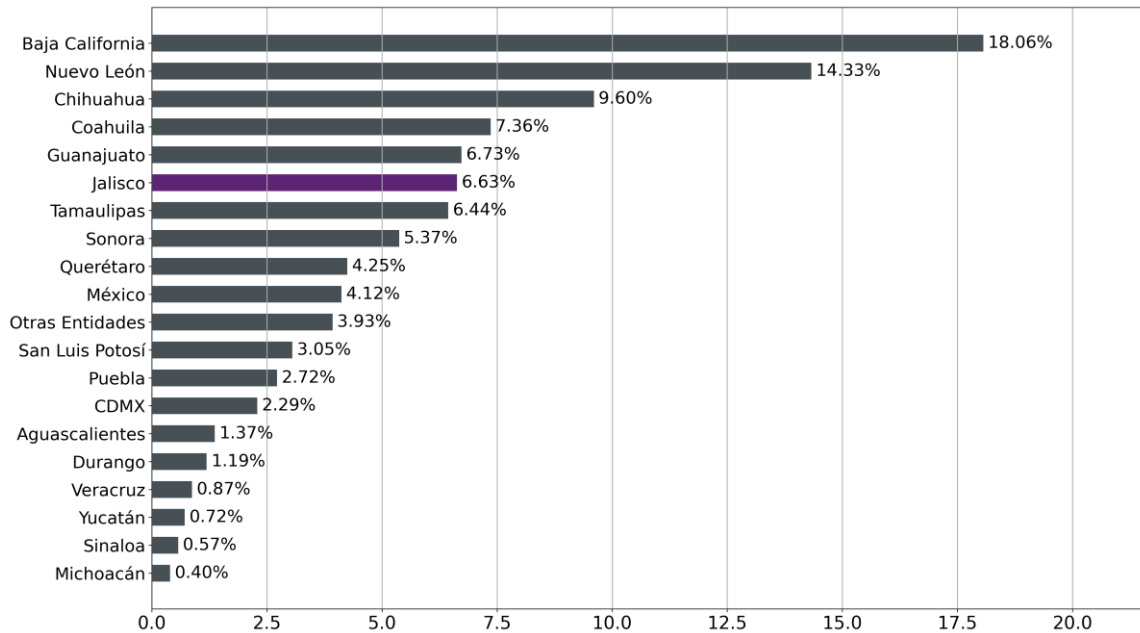
Número de establecimientos manufactureros y no manufactureros en el programa IMMEX en Jalisco, enero 2013-septiembre 2025



Elaboración del IIEG con información del INEGI, Programa de la Industria Manufacturera, Maquiladora y de Servicios de Exportación (IMMEX) 2007 en adelante. Nota: El promedio es el de los últimos 12 meses al mes de referencia.

Durante septiembre de 2025, Jalisco concentró 6.63% del total de los establecimientos con programa IMMEX (manufactureros y no manufactureros), ubicando a Jalisco en el 6° lugar a nivel nacional, con respecto a las demás entidades federativas participantes en el programa.

Distribución porcentual de los establecimientos manufactureros y no manufactureros con programa IMMEX por entidad federativa, septiembre 2025

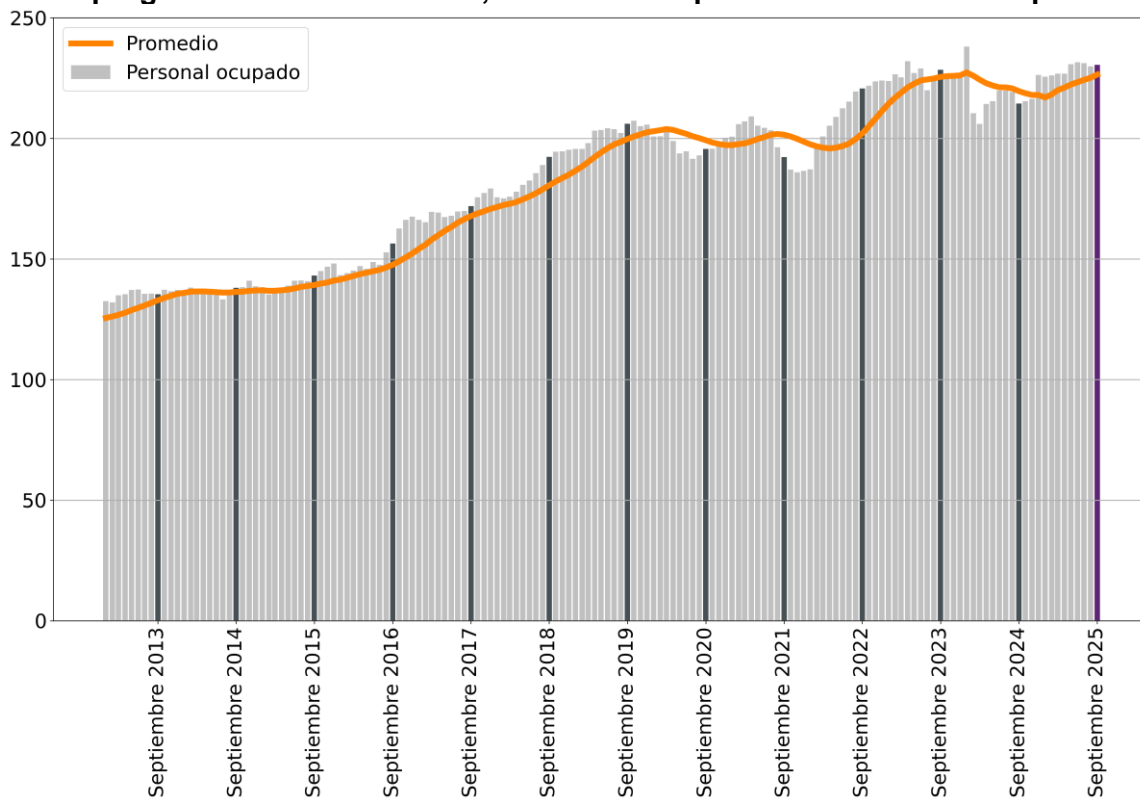


Elaboración del IIEG con información del INEGI, Programa de la Industria Manufacturera, Maquiladora y de Servicios de Exportación (IMMEX) 2007 en adelante.

El personal ocupado en el total de los establecimientos manufactureros y no manufactureros con programa IMMEX en Jalisco pasó de 229,915 a 230,521 en septiembre de 2025 respecto al mes inmediato anterior. Por otro lado, durante septiembre de 2024, la cifra se ubicaba en 214,512 personas ocupadas. Esto representó una variación anual de 7.46%, variación que el mes anterior fue de 4.83% anual.

El promedio de los últimos 12 meses pasó de 225,146.50 a 226,480.58 ocupados en septiembre de 2025 respecto al mes inmediato anterior.

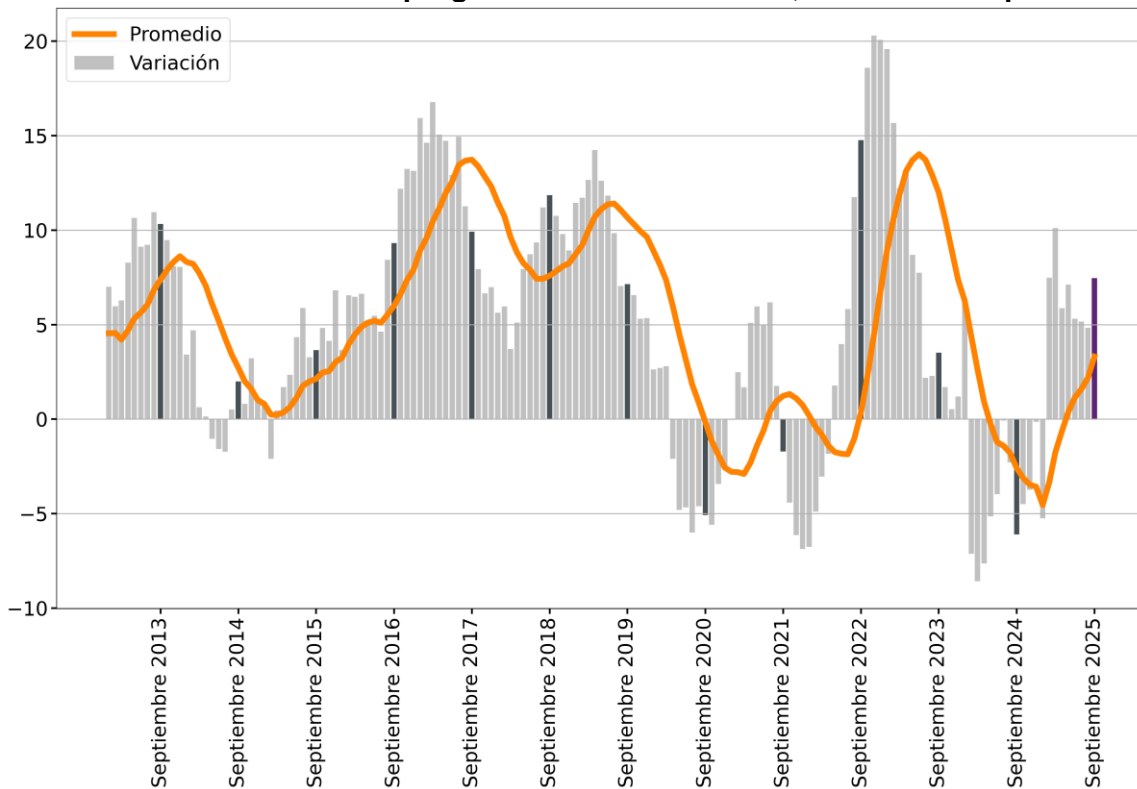
Personal ocupado en establecimientos manufactureros y no manufactureros en el programa IMMEX en Jalisco, enero 2013-septiembre 2025. Miles de personas.



Elaboración del IIEG con información del INEGI, Programa de la Industria Manufacturera, Maquiladora y de Servicios de Exportación (IMMEX) 2007 en adelante. Nota: El promedio se refiere al de los último doce meses.

Por otra parte, la variación anual del personal ocupado en establecimientos en el programa IMMEX en Jalisco de septiembre de 2025, fue de 7.46%, mientras que la de septiembre de 2024 fue de -6.10%. La variación promedio pasó de 2.18% a 3.31% anual en septiembre de 2025 respecto al mes inmediato anterior.

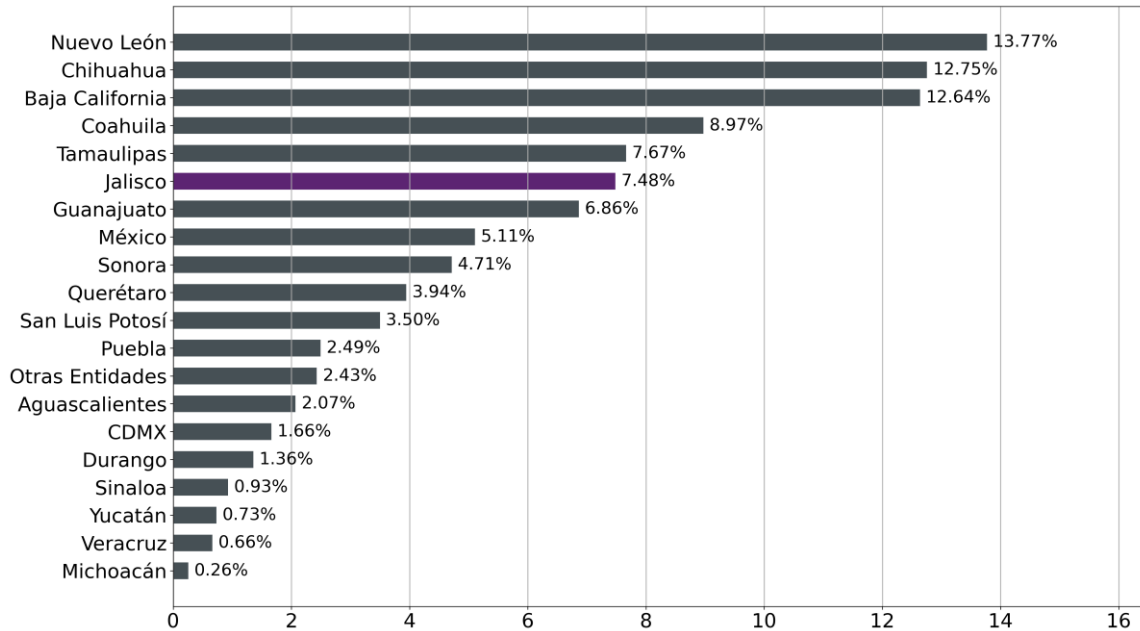
Variación porcentual anual de personal ocupado en establecimientos manufactureros y no manufactureros en el programa IMMEX en Jalisco, enero 2013-septiembre 2025



Elaboración del IIEG con información del INEGI, Programa de la Industria Manufacturera, Maquiladora y de Servicios de Exportación (IMMEX) 2007 en adelante.

Durante septiembre de 2025, Jalisco concentró 7.48% del total del personal ocupado en los establecimientos manufactureros y no manufactureros con programa IMMEX, ubicando a Jalisco en el 6° lugar a nivel nacional, con respecto a las entidades federativas con programa.

Distribución porcentual del personal ocupado de los establecimientos manufactureros y no manufactureros con programa IMMEX por entidad federativa, septiembre 2025



Elaboración del IIEG con información del INEGI, Programa de la Industria Manufacturera, Maquiladora y de Servicios de Exportación (IMMEX) 2007 en adelante.