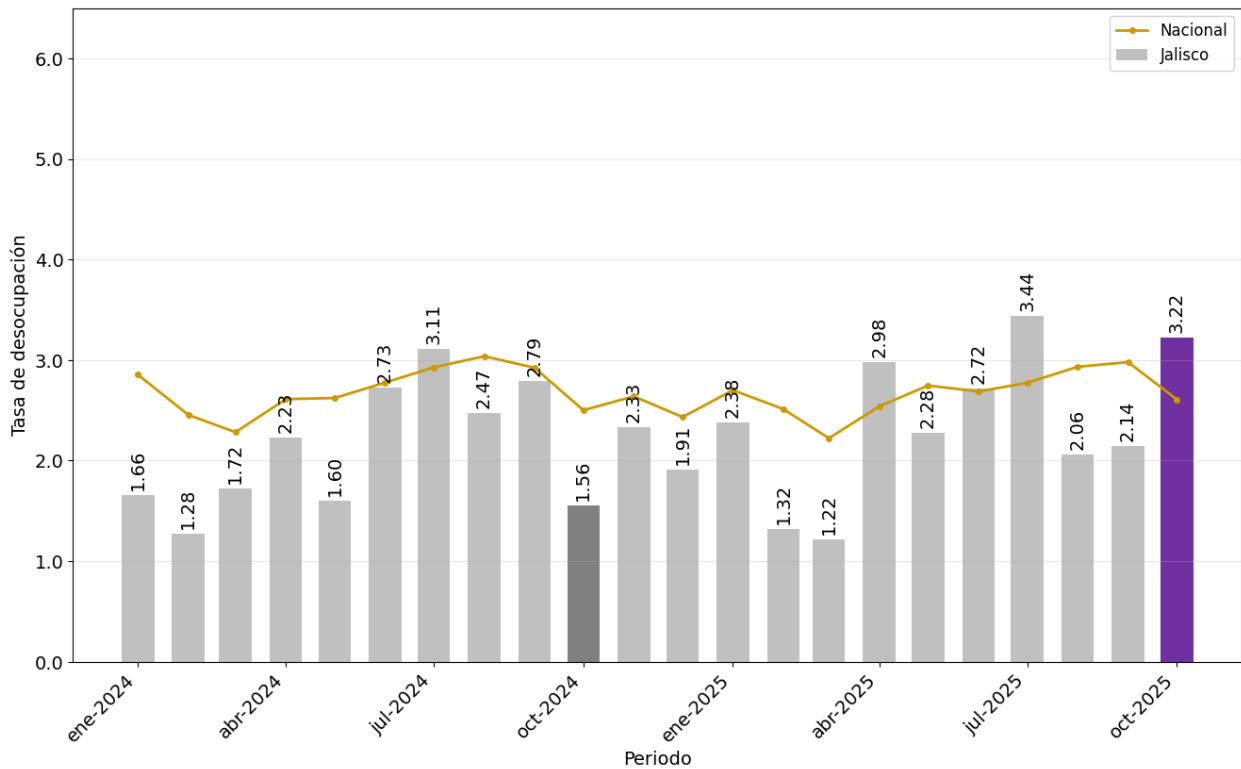


Tasa de desocupación en Jalisco en octubre de 2025

De acuerdo con las cifras reportadas por el INEGI, la tasa de desocupación en Jalisco en octubre de 2025 se ubicó en 3.22%. Durante septiembre, dicha tasa tuvo el valor de 2.14%, mientras que en octubre de 2024 fue de 1.56%.

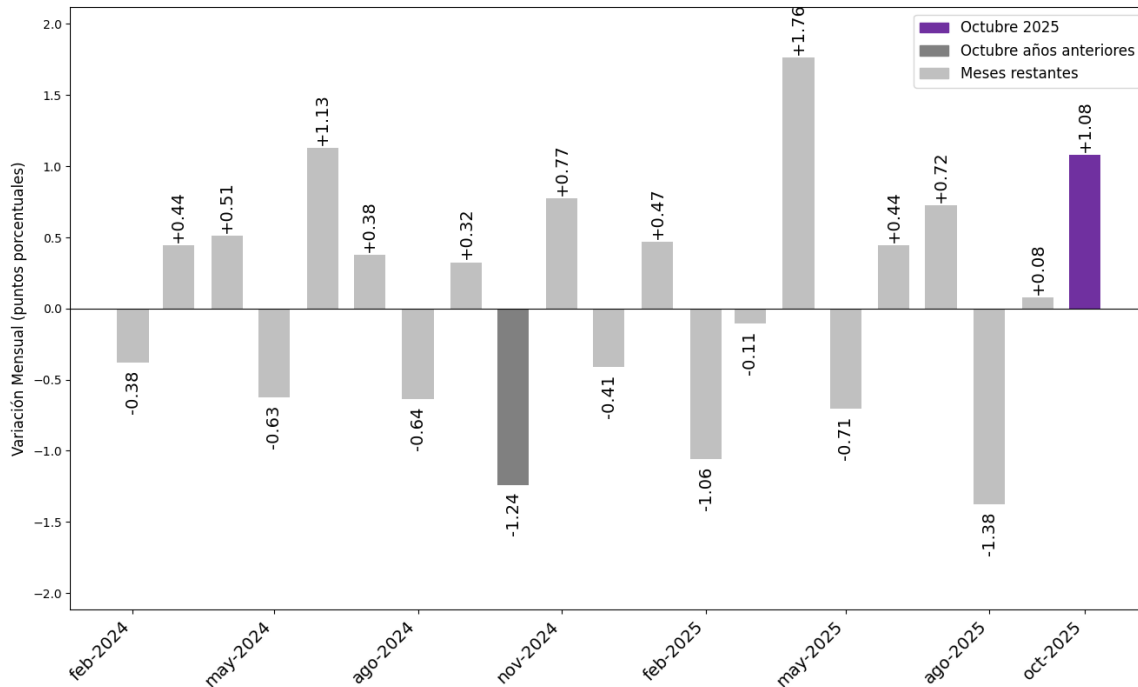
Tasa de desocupación mensual en Jalisco



Elaborado por el IIEG con información mensual de la ENOE del INEGI.

La variación mensual de octubre de 2025 observada en Jalisco fue de 1.08 puntos porcentuales, mientras que la variación mensual observada en octubre de 2024 fue de -1.24 puntos porcentuales.

Variación mensual de la tasa de desocupación en Jalisco (puntos porcentuales)



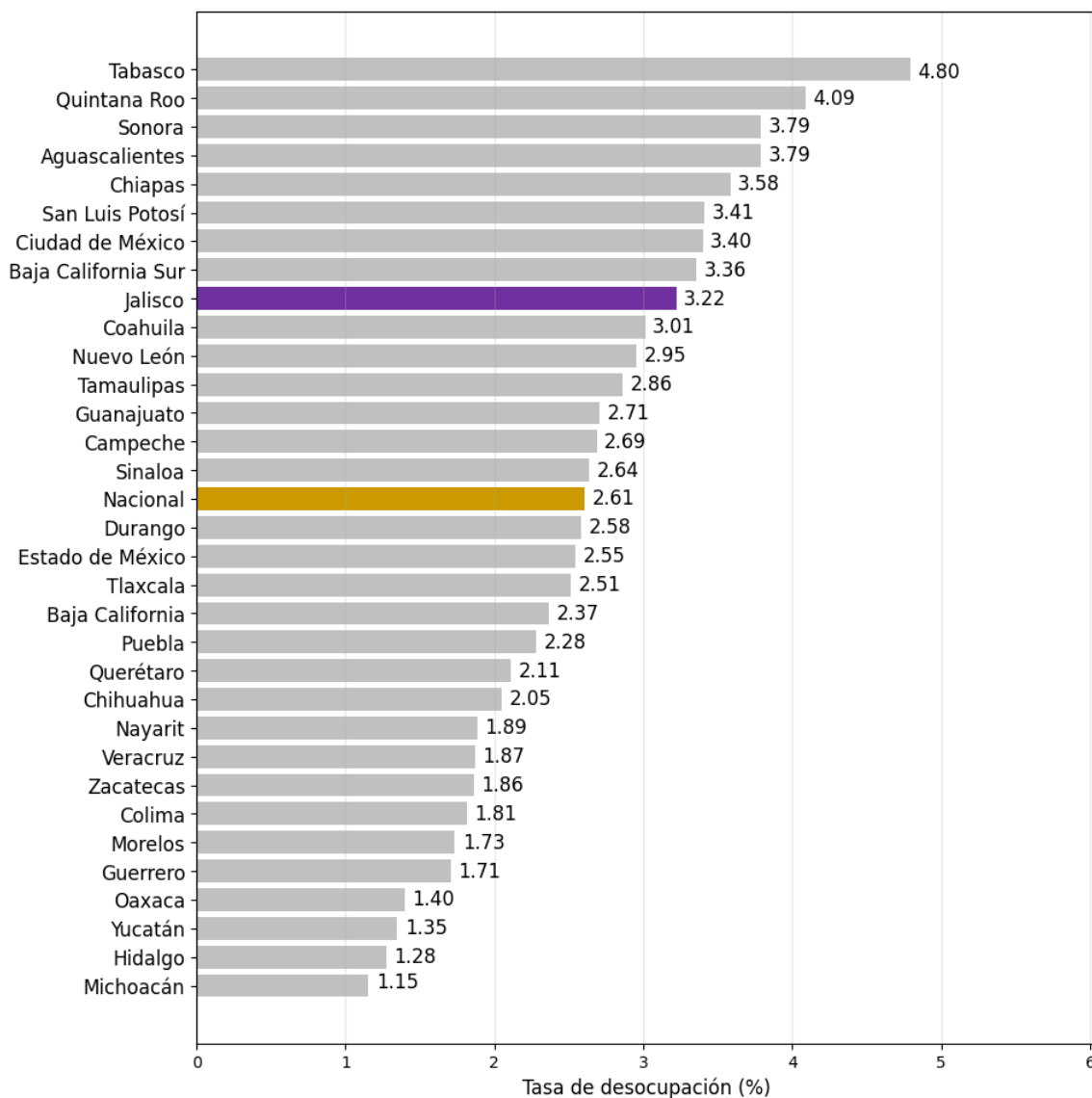
Elaborado por el IIEG con información mensual de la ENOE del INEGI.

La tasa de desocupación de Jalisco de 3.22% en octubre de 2025, es mayor a la registrada a nivel nacional, que fue de 2.61%. La entidad que ocupa el primer lugar en este indicador es Tabasco, con 4.8%. En segundo lugar se encuentra Quintana Roo, con 4.09% y en tercero Aguascalientes, con 3.79%.

Las entidades con la tasa de desocupación más baja son Yucatán, con 1.35%; Hidalgo con 1.28% y finalmente Michoacán, con 1.15%.

Jalisco se ubicó en el lugar 9 en tasa de desocupación.

Tasa de desocupación mensual por entidad federativa, octubre de 2025

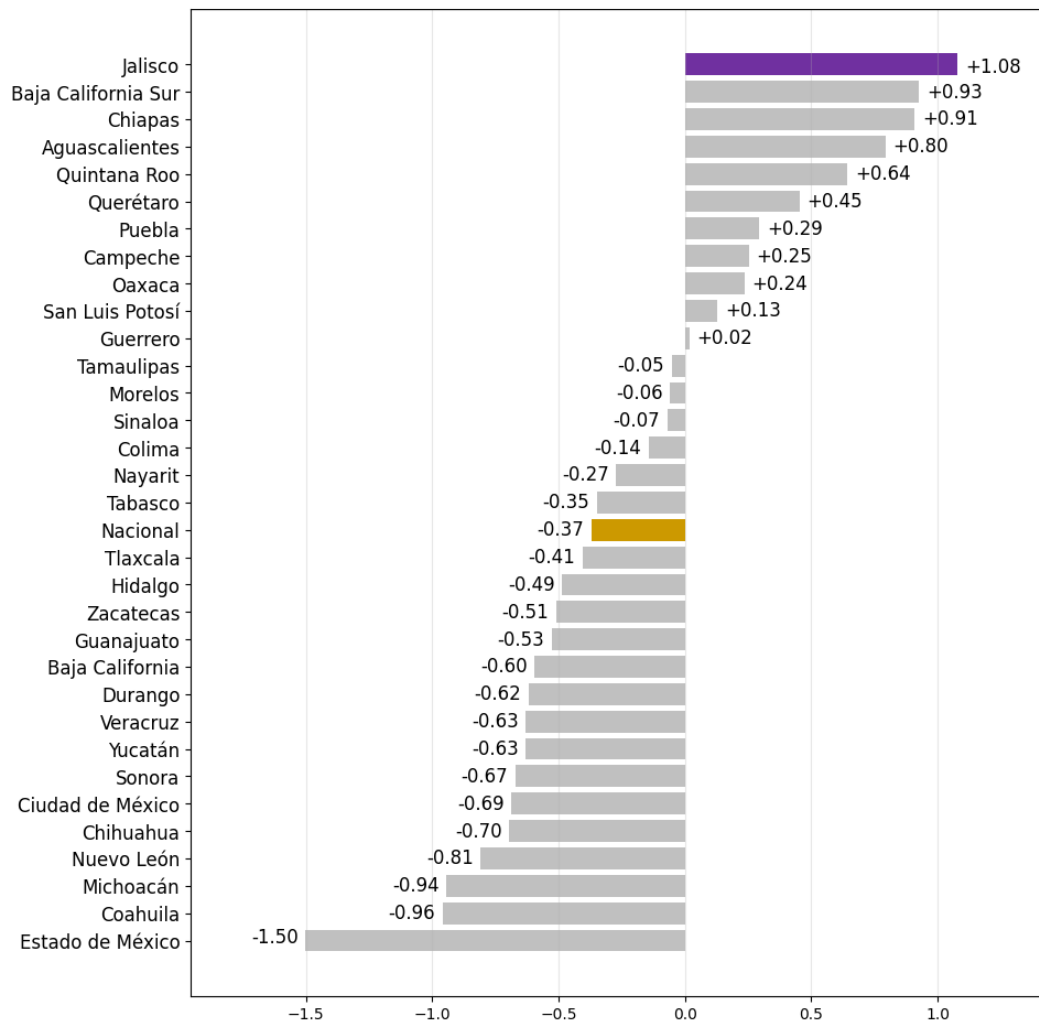


Elaborado por el IIEG con información mensual de la ENOE del INEGI.

La variación en la tasa de desocupación en Jalisco en octubre de 2025 con respecto a septiembre fue de 1.08 puntos porcentuales. A nivel nacional, la tasa de desocupación reportó una variación mensual de -0.37 puntos porcentuales.

Las entidades que presentaron mayores aumentos en la tasa de desocupación fueron en primer lugar Jalisco (1.08 pp), en segundo lugar Baja California Sur (0.93 pp) y en tercer lugar Chiapas (0.91 pp). Por otro lado, las entidades que tuvieron una mayor disminución en la tasa de desocupación fueron Michoacán (-0.95 pp), Coahuila (-0.96 pp) y Estado de México (-1.50 pp).

Variación mensual en puntos porcentuales de la tasa de desocupación por entidad federativa, octubre de 2025



Elaboración del IIEG con información de la ENOE del INEGI.

Nota: pp = puntos porcentuales.