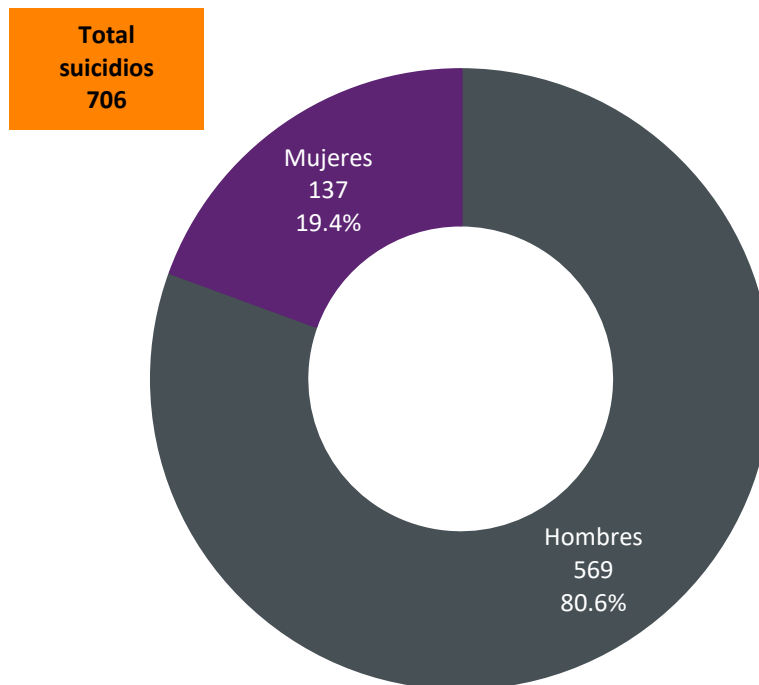


## Los suicidios en Jalisco 2024 (cifras definitivas)

El Instituto de Información Estadística y Geográfica (IIEG) de Jalisco, presenta un breve panorama sobre los suicidios en el estado, en el período 1990-2024.

De acuerdo con cifras definitivas del INEGI sobre las principales causas de mortalidad<sup>1</sup>, durante el 2024, los suicidios fueron la onceava causa de muerte entre la población jalisciense, con un total de 706 defunciones. Entre los hombres representó también la onceava causa, con el 1.8% (569) del total de decesos de la población masculina; mientras que, entre la población femenina fueron la décimo octava causa de muerte, con el 0.6% (137) de las defunciones.

### Suicidios según entidad de residencia habitual de la persona fallecida y sexo, Jalisco 2024



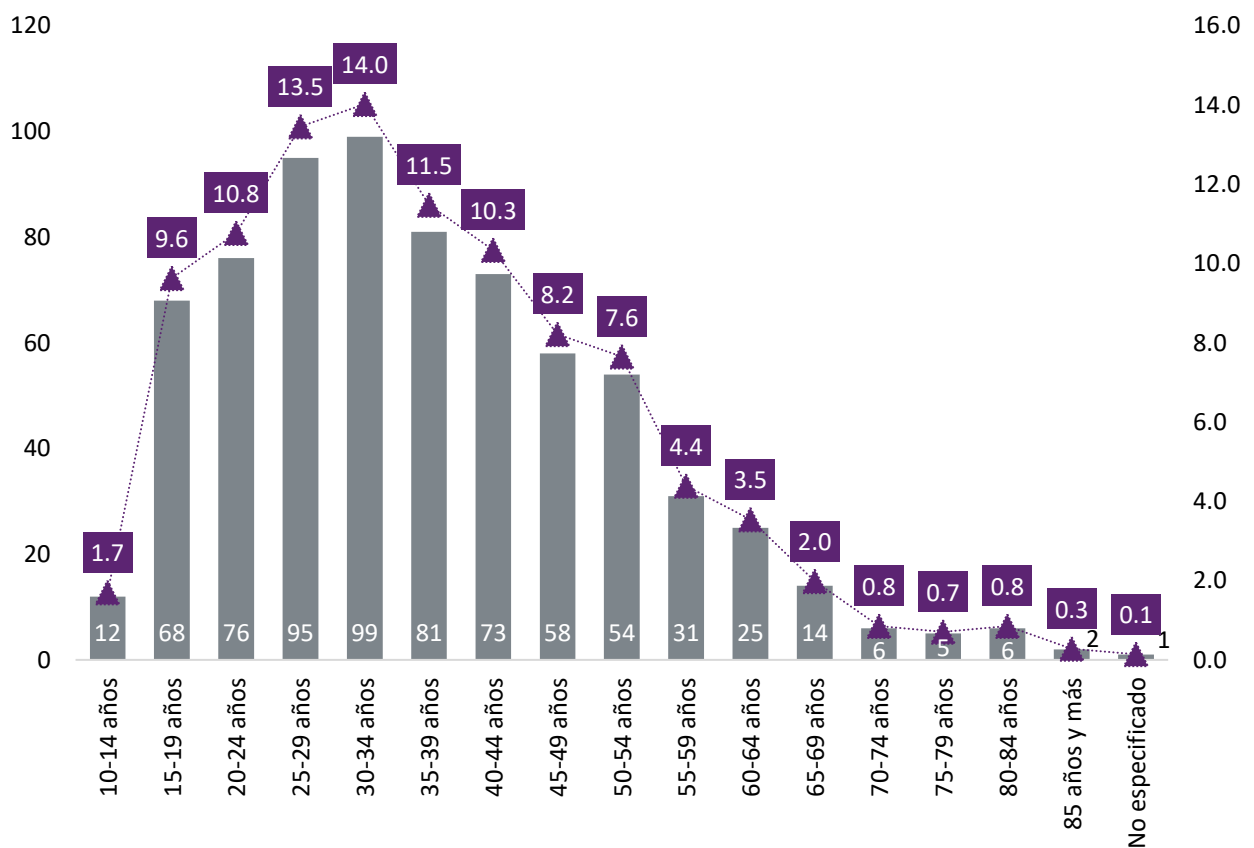
Elaborado por el IIEG con base en INEGI; Estadísticas de mortalidad. Incluye secuelas.

<sup>1</sup> INEGI. Dirección General de Estadísticas Sociodemográficas; Estadísticas Vitales. Los criterios para la selección de las 20 principales causas de muerte consideran la Lista Mexicana de Enfermedades y comprende por lo menos el 80% del total de defunciones registradas. Se excluyen los grupos de causas insuficientemente especificadas.

Durante el 2024 se registraron 54 mil 987 defunciones de residentes de Jalisco, de ellas, 706 fueron por lesiones autoinfligidas intencionalmente (suicidios), incluidas sus secuelas, es decir, el 1.3% del total de decesos. Del total de suicidios ocurridos en 2024, 569 (80.6%) fueron hombres y 137 (19.4%) mujeres. Destaca que, la mortalidad por esta causa es significativamente mayor en hombres que en mujeres, ya que por cada 4.2 suicidios de varones se presentó 1 de alguna mujer.

De los suicidios registrados durante el 2024, el 10.8% (76) eran personas jóvenes de 20 a 24 años, 13.5% (95) tenían entre 25 y 29 años, el 14.0% (99) de 30 a 34 años y el 11.5% (81) de 35 a 39 años; de tal manera que, el 49.7% de los suicidios fueron de personas entre 20 y 39 años de edad, es decir, aproximadamente 5 de cada 10 de las defunciones por esta causa. El 11.3% (80) de los decesos por lesiones autoinfligidas eran de niñas, niños o adolescentes de 10 a 19 años, mientras que el 8.2% (58) eran personas adultas mayores de 60 años o más.

### Distribución porcentual de los suicidios registrados según entidad de residencia habitual de la persona fallecida y grupo de edad, Jalisco 2024

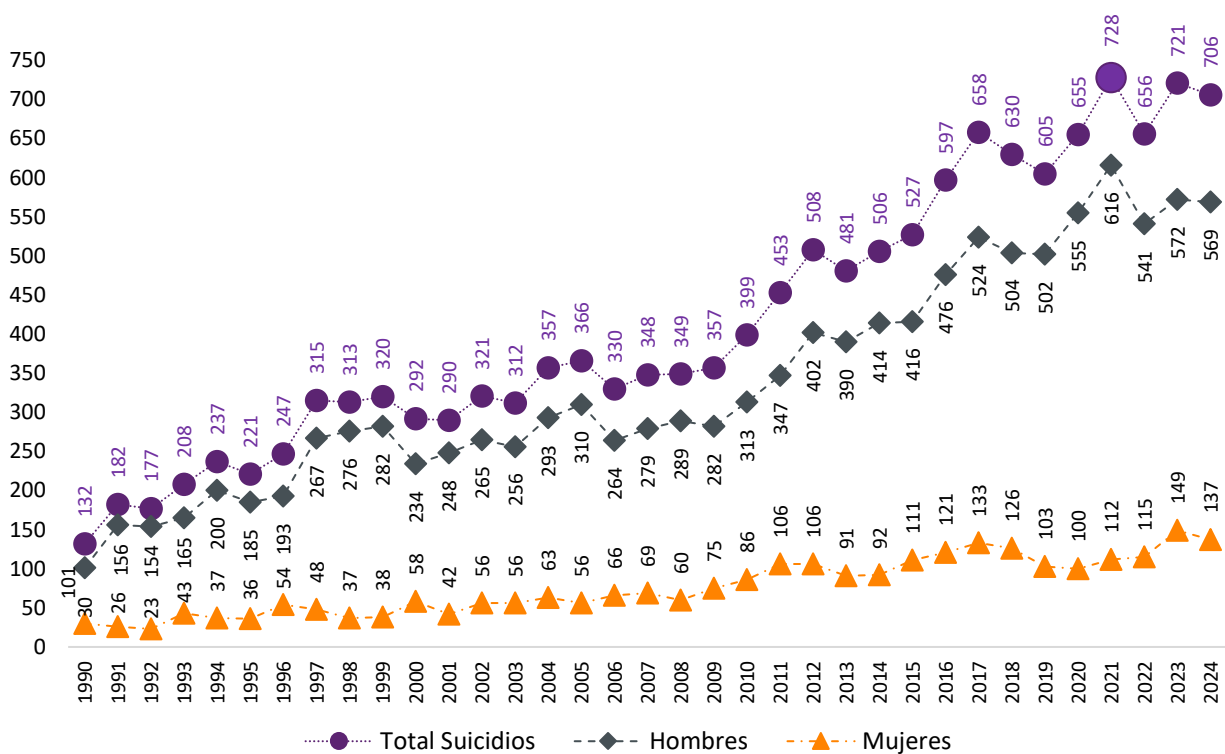


Elaborado por el IIEG con base en INEGI; Estadísticas de mortalidad. Incluye secuelas.

A lo largo del tiempo, se ha observado un incremento paulatino en el número de suicidios en Jalisco, y en 2021 se alcanzó la cifra más alta registrada en 35 años que comprende el período de estudio, con 728 casos. En los últimos 10 años, el monto de defunciones por lesiones autoinfligidas intencionalmente se incrementó 34%, al pasar de 527 en 2015 a 706 defunciones en 2024, respectivamente. Destaca que, durante todo el período de análisis, la proporción de hombres que se han suicidado ha sido considerablemente mayor que la de mujeres.

De 2023 y 2024, el monto de suicidios de residentes de la entidad disminuyó un 2.1%, lo que significaría un descenso de 15 casos; un total de 3 decesos menos (-0.5%) entre los hombres y una reducción de 12 casos (-8.1%) entre las mujeres.

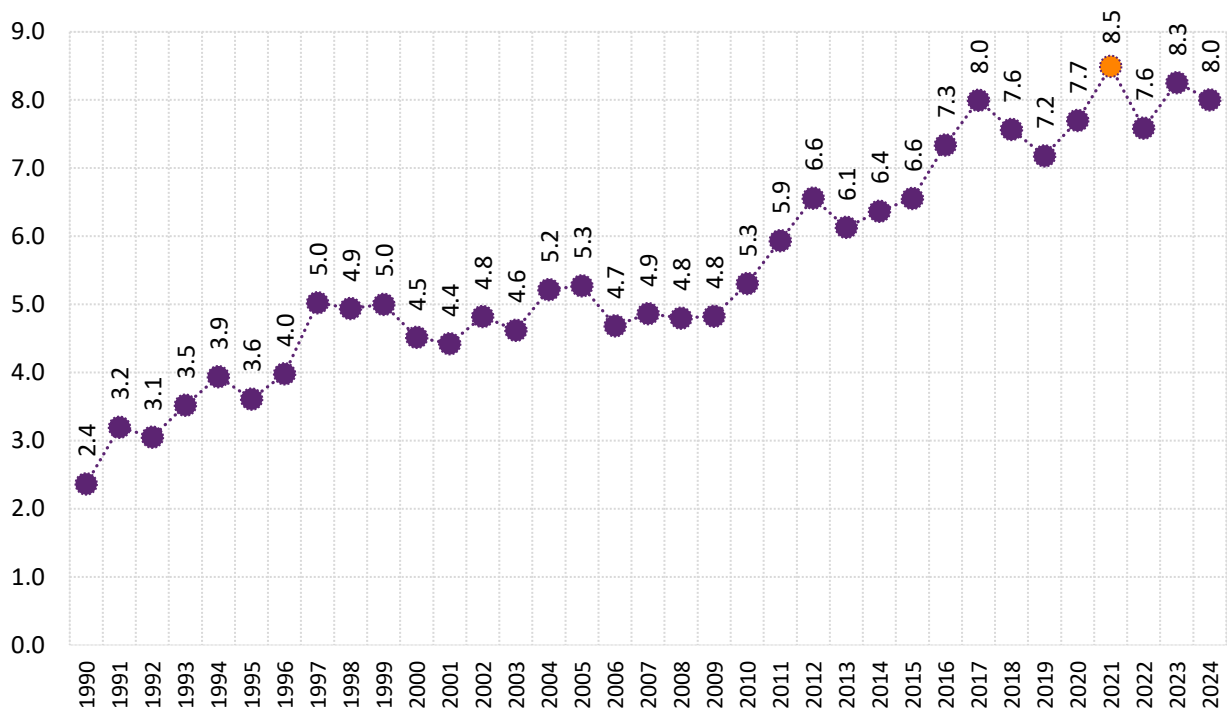
**Suicidios registrados por entidad de residencia habitual de la persona fallecida y sexo según año de registro, Jalisco 1990-2024**



Elaborado por el IIEG con base en INEGI; Estadísticas de mortalidad. Incluye secuelas.

La tasa de suicidios en Jalisco en 2024 fue de 8.0 defunciones por cada 100 mil habitantes<sup>2</sup>; lo que significaría una reducción del 3.0% respecto a la de 2023, donde las muertes por esta causa ascendieron a 8.3 por 100 mil habitantes. Destaca que, en 2021 se registró la tasa de suicidios más alta de los últimos 35 años en el estado, superando la de 2017 que fue de 8.0 defunciones por 100 mil habitantes y la de 2023 que fue de 8.3 muertes por 100 mil habitantes.

**Tasa de suicidios por 100 mil habitantes, Jalisco 1990-2024**

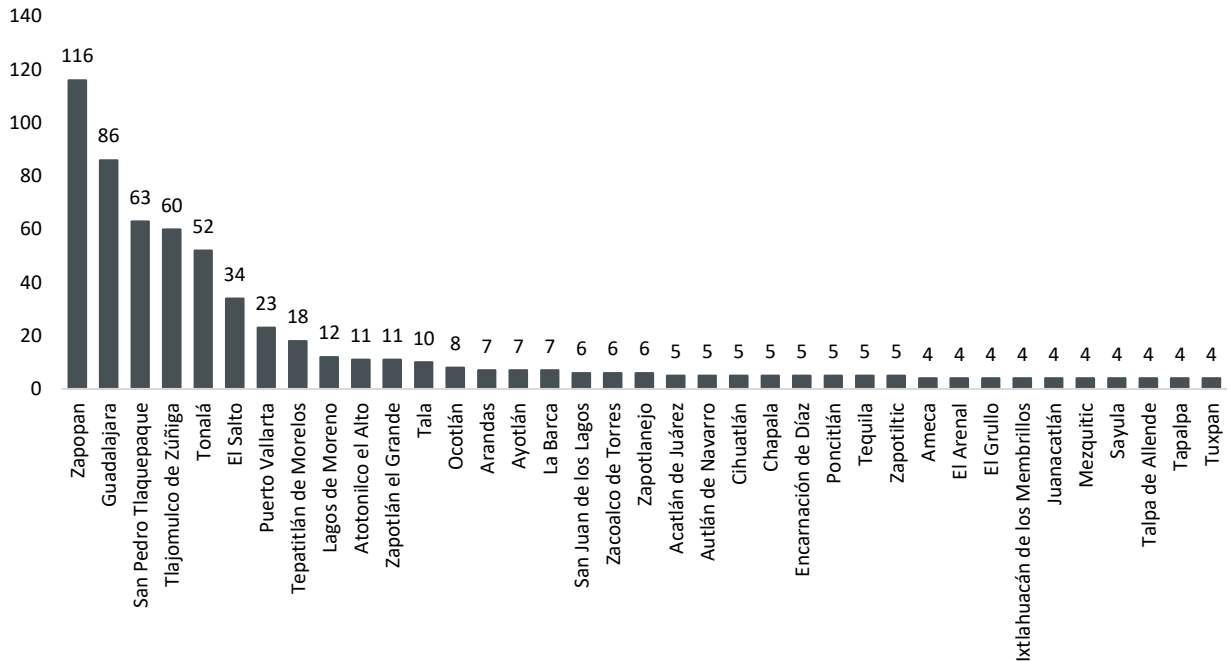


Elaborado por el IIEG con base en INEGI; Estadísticas de mortalidad por entidad de residencia habitual de la persona fallecida según año de registro (incluye secuelas), y CONAPO; Proyecciones de la población de México y de las entidades federativas, 2020-2070 (actualización agosto de 2023).

<sup>2</sup> Tasas estimadas con base en las proyecciones de población del CONAPO para las entidades federativas publicadas en 2023, y las Estadísticas de mortalidad de INEGI.

La mayor cantidad de suicidios registrados en 2024 se registró en residentes de Zapopan, con un total de 116 defunciones; seguido de Guadalajara con 86, San Pedro Tlaquepaque con 63, Tlajomulco de Zúñiga con 60, Tonalá con 52 y El Salto con 34; estos 6 municipios metropolitanos reunieron el 58.2% de los decesos por esta causa en el estado, con un total de 411 registros.

**Municipios con mayor cantidad de suicidios (según municipio de residencia habitual de la persona fallecida y año de registro), Jalisco 2024**



Elaborado por el IIEG con base en INEGI; Estadísticas de mortalidad. Incluye secuelas.

Señala la Organización Mundial de la Salud (OMS) que, “el suicidio es un problema de salud pública importante, pero a menudo descuidado, rodeado de estigmas, mitos y tabúes”. En este sentido, destaca que, en 2021, se estima que 727 mil personas en todo el mundo perdieron la vida por suicidio y que, por cada una de esas muertes, se producen aproximadamente ocho intentos de suicidio. La Organización Panamericana de la Salud (OPS), considera que cada caso de suicidio es una tragedia que afecta gravemente no sólo a los individuos, sino también a las familias y las comunidades; y enfatiza que, “aunque el suicidio es un fenómeno complejo, en gran medida es prevenible” (OMS, 2025)<sup>3</sup>.

<sup>3</sup> <https://www.paho.org/es/temas/prevencion-suicidio>