



Juntos transformemos
Yucatán
GOBIERNO ESTATAL 2018 · 2024

SEPLAN
SECRETARÍA TÉCNICA DE
PLANEACIÓN Y EVALUACIÓN



SIEGY

SISTEMA DE INFORMACIÓN ESTADÍSTICA
Y GEOGRÁFICA DEL ESTADO DE YUCATÁN



SIEGY

SISTEMA DE INFORMACIÓN ESTADÍSTICA
Y GEOGRÁFICA DEL ESTADO DE YUCATÁN



Contenido



SIEGY

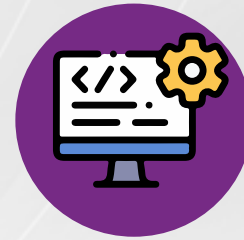
SISTEMA DE INFORMACIÓN
ESTADÍSTICA Y GEOGRÁFICA



¿Qué es?



Plataforma
vigente



Desarrollo
continuo
del SIEGY





¿Qué es?



SIEGY

SISTEMA DE INFORMACIÓN ESTADÍSTICA Y GEOGRÁFICA DEL ESTADO DE YUCATÁN

Plataforma que **produce y difunde información estadística y geográfica** de calidad para una gestión pública basada en resultados y un desarrollo socioeconómico incluyente, a través de la coordinación de:



Instituciones



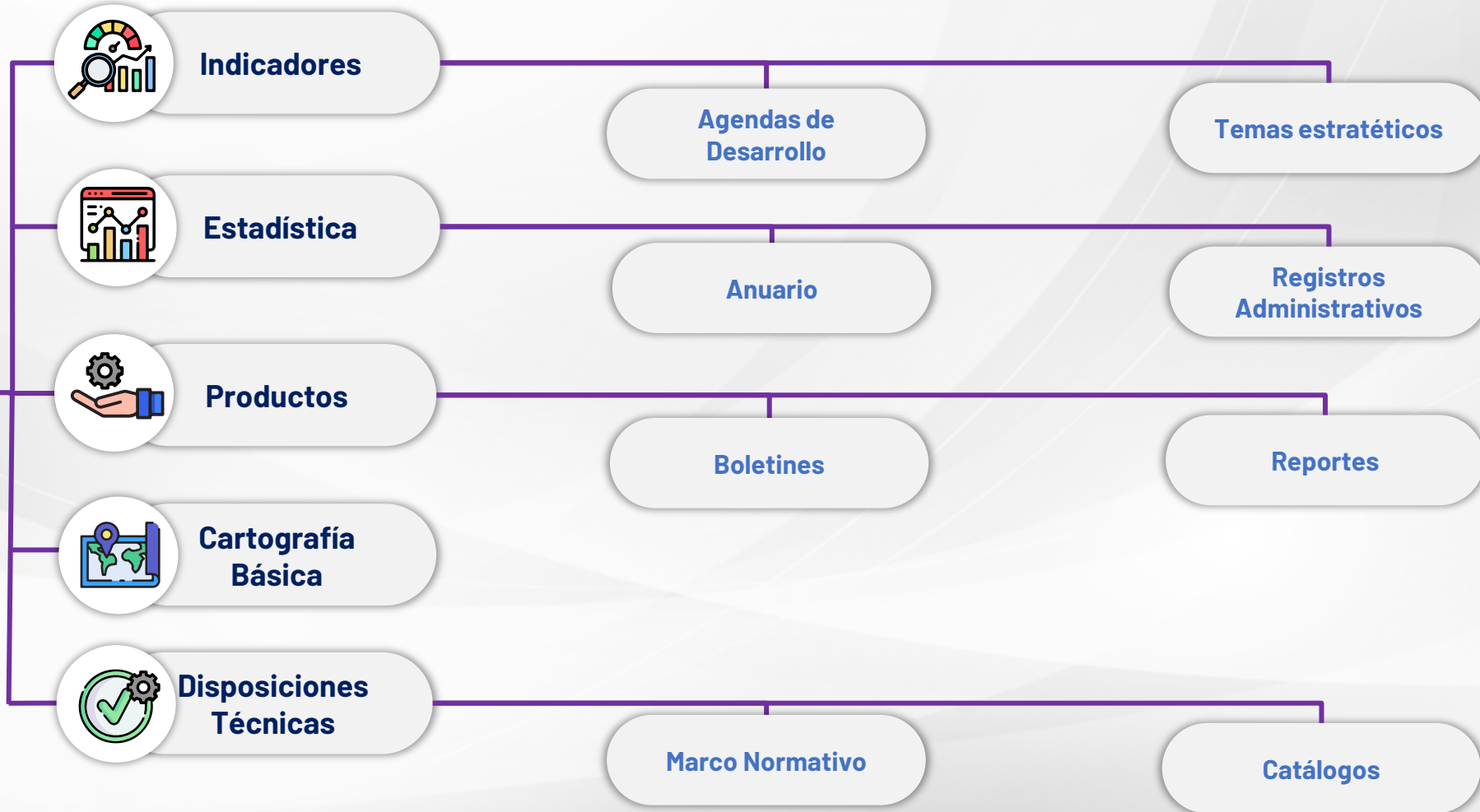
Actores



Herramientas



¿Qué es?





Plataforma actual





Plataforma actual



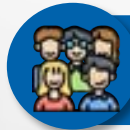
Juntos transformamos
Yucatán
GOBIERNO ESTADAL 2018 - 2024

SEPLAN
SECRETARÍA DE PLANEACIÓN
Y POLÍTICAS PÚBLICAS





Gobernanza participativa



Sociedad Civil

- Participación y gobernanza
- Generación de datos e información



Academia

- Participación y gobernanza
- Generación de datos e información



Iniciativa Privada

- Participación y gobernanza
- Generación de datos e información



Gobierno

- Detección de necesidades de información
- Gestión de plataforma
- Generación de información
- Validación y gobernanza de información producida por partes interesadas
- Promoción y fortalecimiento



El servicio de información pública es una herramienta para el seguimiento a nuestras metas de desarrollo y el empoderamiento comunitario



¿Cómo seguir avanzando?





¿Cómo seguir avanzando?

Generar una plataforma que brinde y difunda información estadística y geográfica oportuna tomando por ejemplo **buenas prácticas internacionales**, por ejemplo:

- INEGI
- Plataformas internacionales
- Buenas prácticas nacionales

Pero que genere valor agregado

- Complementando la oferta de información existente
- Atendiendo las necesidades locales

Target 1.1: Eradicate extreme poverty

UN definition: "By 2030, eradicate extreme poverty for all people everywhere, currently measured as people living on less than \$1.90 a day"

SDG INDICATOR 1.1.1

Eradicate extreme poverty

Definition: Indicator 1.1.1 is the "proportion of population below the international poverty line, by sex, age, employment status and geographical location (urban/rural)".

The "international poverty line" is defined as \$1.90 per day (updated from the previous poverty line of \$1.25 to \$1.90 in 2015).

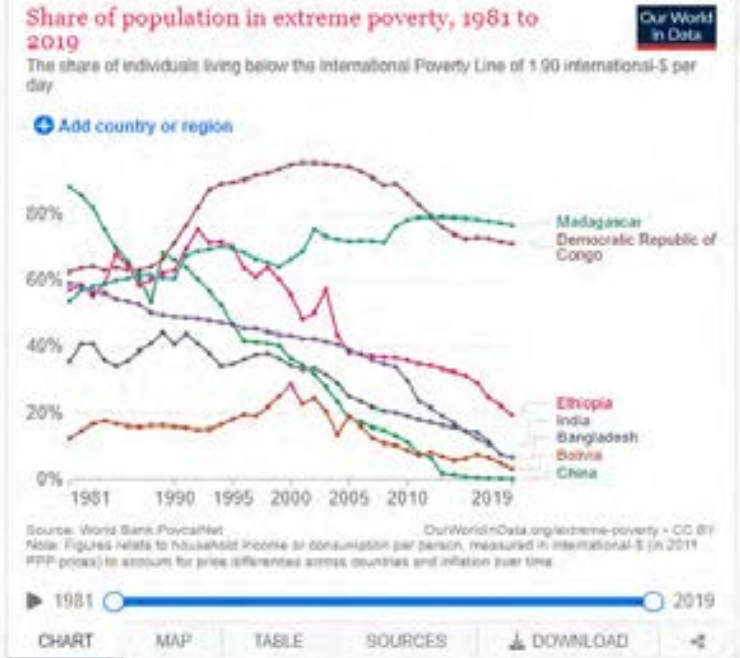
This poverty line is measured in "international dollars" which are a hypothetical currency that adjusts for price differences between countries (purchasing power parity) and it is measured in prices of 2011 to adjust for price changes over time (inflation).

Goal: By 2030 "eradicate extreme poverty for all people everywhere, currently measured as people living on less than \$1.90 a day".

More research: Further data and research can be found at the Our World in Data entry on Global Extreme Poverty.

Additional charts:

- World population living in extreme poverty
- Population living in extreme poverty by region





¿Cómo seguir avanzando?



Seguimiento de indicadores de resultados para el desarrollo



Apertura de la información



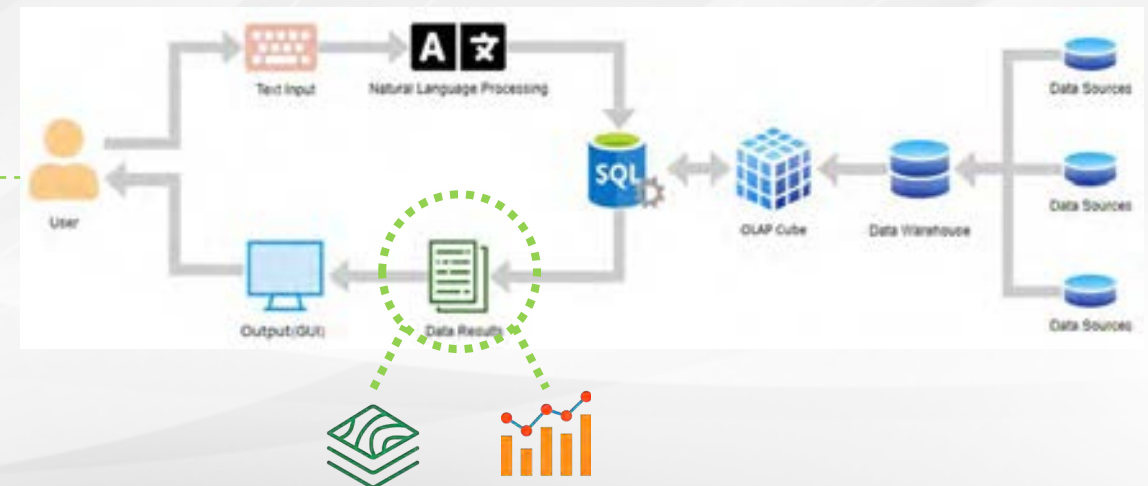
Estudios sobre temas estratégicos



Accesibilidad a conocimiento aprovechando tecnología de punta

Estos cuatro componentes están orientadas a **facilitar el acceso a la ciudadanía a información de interés estatal**

- Ejemplo: **Calculadora de indicadores**
 - Existe una **brecha social significativa en las capacidades de consulta y acceso a la información**
 - No es suficiente hacer públicos los datos
 - Los visualizadores o tableros requieren cierto grado de aptitud en el manejo de información
 - **¿Pueden tecnologías alternativas ayudar a cerrar esta brecha?**





¿Cómo seguir avanzando?



Información pertinente,
oportuna y de calidad



Herramientas que
permitan accesibilidad



Ciudadanos al centro de la
política de información





Juntos transformemos
Yucatán
GOBIERNO ESTATAL 2018 · 2024

SEPLAN
SECRETARÍA TÉCNICA DE
PLANEACIÓN Y EVALUACIÓN



SIEGY

SISTEMA DE INFORMACIÓN ESTADÍSTICA
Y GEOGRÁFICA DEL ESTADO DE YUCATÁN



SIEGY

SISTEMA DE INFORMACIÓN ESTADÍSTICA
Y GEOGRÁFICA DEL ESTADO DE YUCATÁN