



IEEG

Instituto de Información
Estadística y Geográfica
de Jalisco



IIEG
Instituto de Información
Estadística y Geográfica
de Jalisco



Mapa de siniestralidad

Hechos viales en sitio resultantes en lesión y/o fallecimiento



Metodología y forma de trabajo

•La plataforma de siniestralidad es un instrumento que se desarrolló en el IIEG en conjunto con la Secretaría de Transporte que permite al diferente público interesado, realizar diferentes cruces de información a partir de las características estadísticas que se obtienen de las actas viales.

•La Secretaría de Transporte de Jalisco nos proporcionó la base de datos con información del total de involucrados en siniestros viales, sin georreferenciación (solo con el nombre de calles).

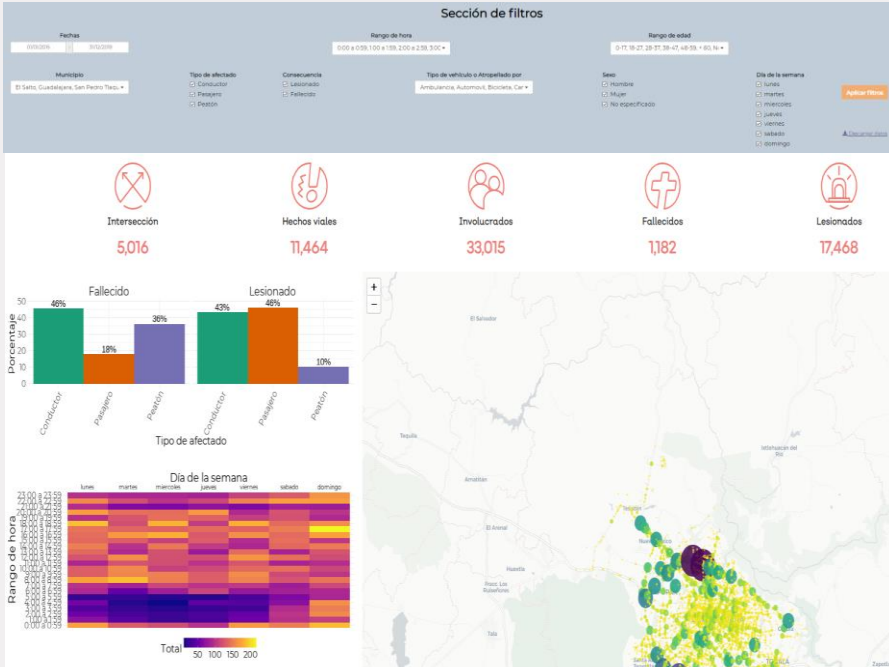
•En el IIEG se desarrolló una metodología para la georreferenciación de los siniestros viales. Como producto final de la metodología se elaboró un algoritmo que automatiza y sistematiza la georreferenciación de los siniestros viales.

•La plataforma contiene a los involucrados que estuvieron en algún siniestro con al menos un herido o fallecido.

Plataforma de Siniestralidad

La plataforma se divide en 4 secciones:

- El área de filtros para que la persona usuaria pueda realizar los cruces de información que desee.
- Las estadísticas iniciales muestran la cantidad de siniestros, lesionados y fallecidos. Esta sección ayuda a lograr interpretar las siguientes secciones (gráfica y mapa).
- La sección de las gráficas, contiene 4 visualizaciones que permiten conocer patrones, tendencias y características de las personas involucradas.
- La sección del mapa permite ubicar en que cruce o zona geográfica donde se tiene la mayor problemática
- Todos los colores utilizados en las visualizaciones son inclusivos para personas con daltonismo.



Objetivo: Obtener un padrón del total de pueblos originarios en Jalisco.

Descripción: Durante el censo 2020 solo se pregunta si habla un dialecto o lengua indígena, pero no su auto percepción de una comunidad indígena. Debido a esto, se tiene el interés de conocer cuáles son las comunidades de los pueblos originarios en la entidad. Para esto se propone realizar una encuesta con un **muestreo no probabilístico**, utilizando la metodología de “**bola de nieve**”. Esto debido a que la población objetivo es muy complicado de obtener con un muestreo aleatorio porque seleccionaría a muy pocas personas que se auto perciben de alguna comunidad de los pueblos originarios.

Este tipo de técnica de muestreo ayuda a encontrar muestras cuando son difíciles de localizar. Esta técnica se utiliza cuando el tamaño de la muestra es pequeño y no está disponible fácilmente. Una vez que se encuentran sujetos adecuados, se les pide a estos ayuda para buscar a sujetos similares y así poder formar una muestra de buen tamaño. Como el objetivo del proyecto es crear un padrón y no es necesario realizar estimaciones a partir de factores de expansión, no se requiere tener muestras que cuiden la aleatoriedad.





IIEG

Instituto de Información
Estadística y Geográfica
de Jalisco

IIEG.GOB.MX



IIEG Jalisco



**Suscríbete a nuestro
boletín**

Calzada de los Pirules No. 71
Col. Ciudad Granja
C.P.45010

Zapopan, Jalisco, México

Teléfono: (33) 3777-1770

contacto.iieg@jalisco.gob.mx



Jalisco

GOBIERNO DEL ESTADO