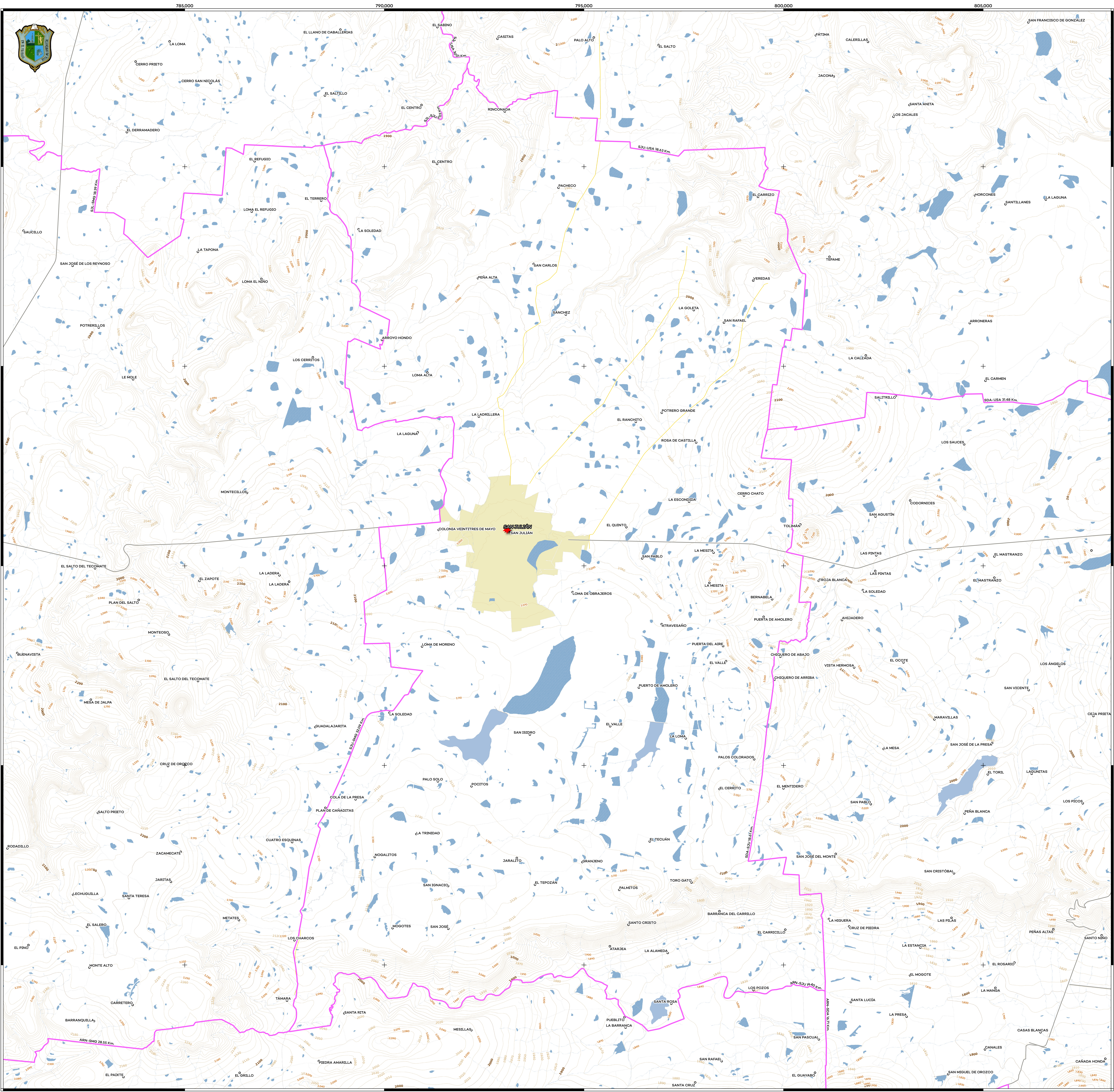


San Julián



Simbología

- Delimitación municipal
- Cabeceras municipales, INE
- Localidades, INEGI
- Topónimos, INEGI
- Curvas de nivel, INEGI
- Ríos y arroyos
- FLUJO VIRTUAL
- Intermitente
- Perenne

Proyección cartográfica

Universal Transversa de Mercator (UTM) Zona 13 Norte. Datum de Referencia WGS84, compatible con ITRF08 época 2010.0

Escala 1:30,000

0 1 2 3 4 km

Manchas urbanas

Cuerpos de agua

- INTERMITENTE
- Caminos y carreteras, INE
- Autopista
- Carretera
- Terracería
- Mapa base INEGI

En concordancia con la propuesta de la **Carta General del Estado de Jalisco** el Instituto de Información Estadística y Geográfica del Estado de Jalisco, hace entrega de la misma a nivel municipal a escala 1:30,000 y su representación impresa a escala 1:30,000 para el municipio de San Julián, Jalisco en proyección cartográfica Universal Transversa de Mercator (UTM) Zona 13 Norte con datum de referencia WGS84, compatible con ITRF08 época 2010.0.

La **Carta General del Estado de Jalisco** forma parte de un proceso que avanzará conforme se vayan resolviendo las indefiniciones limítrofes con base en acuerdos entre los ayuntamientos de los municipios del Estado de Jalisco.

Ubicación geográfica