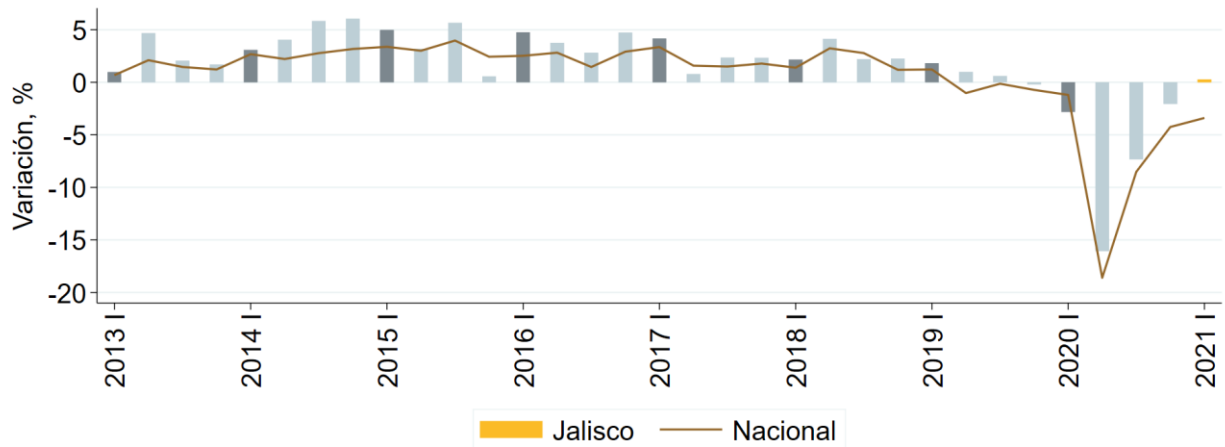


### Indicador Trimestral de la Actividad Económica Estatal (ITAAE) en el primer trimestre de 2021

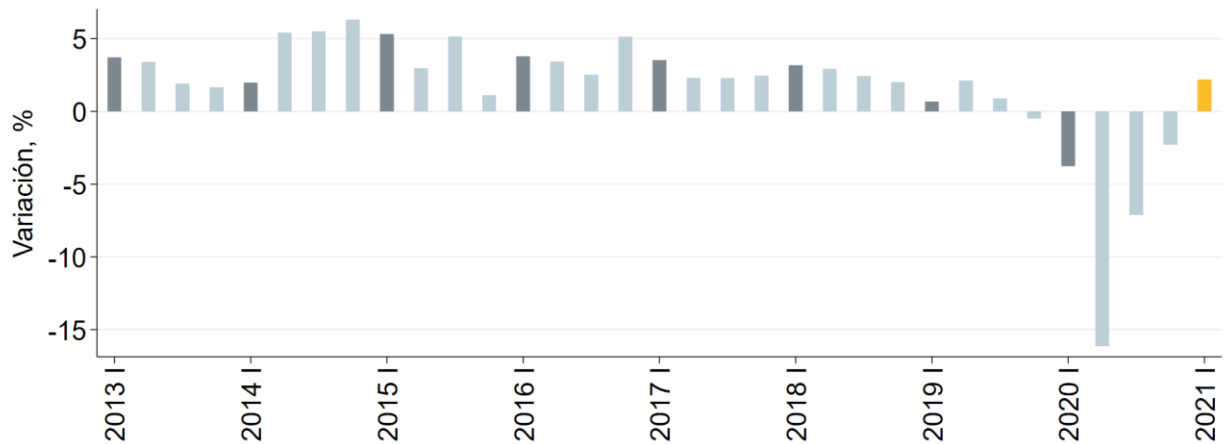
De acuerdo con información de INEGI, durante el primer trimestre de 2021, el ITAAE de Jalisco aumentó 0.27% respecto al mismo trimestre del año anterior con cifras originales, y 2.19% con cifras desestacionalizadas. La variación nacional disminuyó, registrando una variación de -3.39% con cifras originales.

#### Variación porcentual anual del ITAAE de Jalisco y promedio nacional, 2013 T1 - 2021 T1, cifras originales



Fuente: IIEG, con información de INEGI, Cuentas Nacionales.

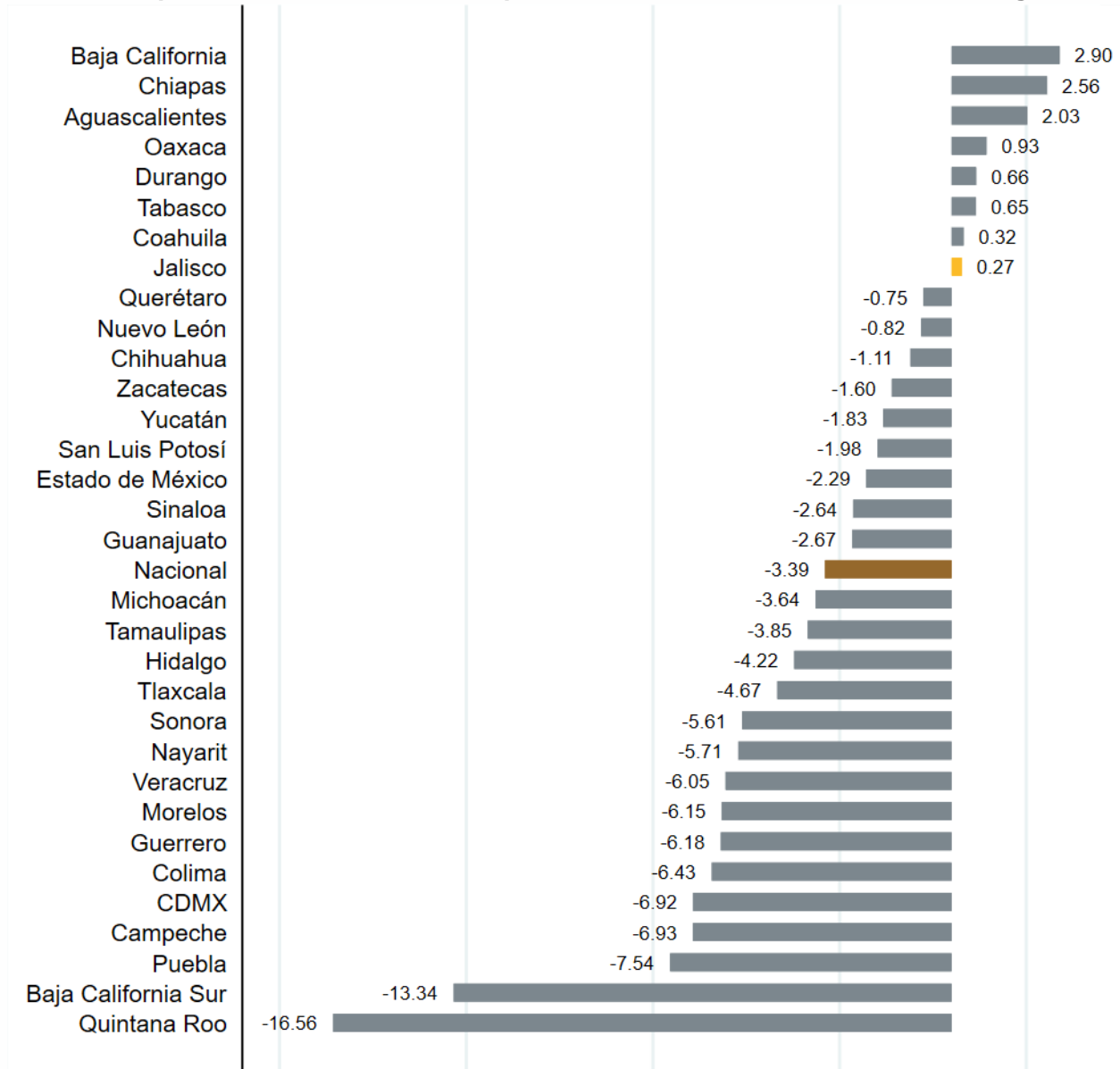
#### Variación porcentual anual del ITAAE de Jalisco, 2013 T1 - 2021 T1, cifras desestacionalizadas



Fuente: IIEG, con información de INEGI, Cuentas Nacionales.

Con cifras originales, en ocho entidades creció la actividad económica, situándose Jalisco en la octava posición de entidades con mayor aumento. El resto de las entidades registraron variaciones negativas, siendo Quintana Roo la de mayor caída con -16.56%.

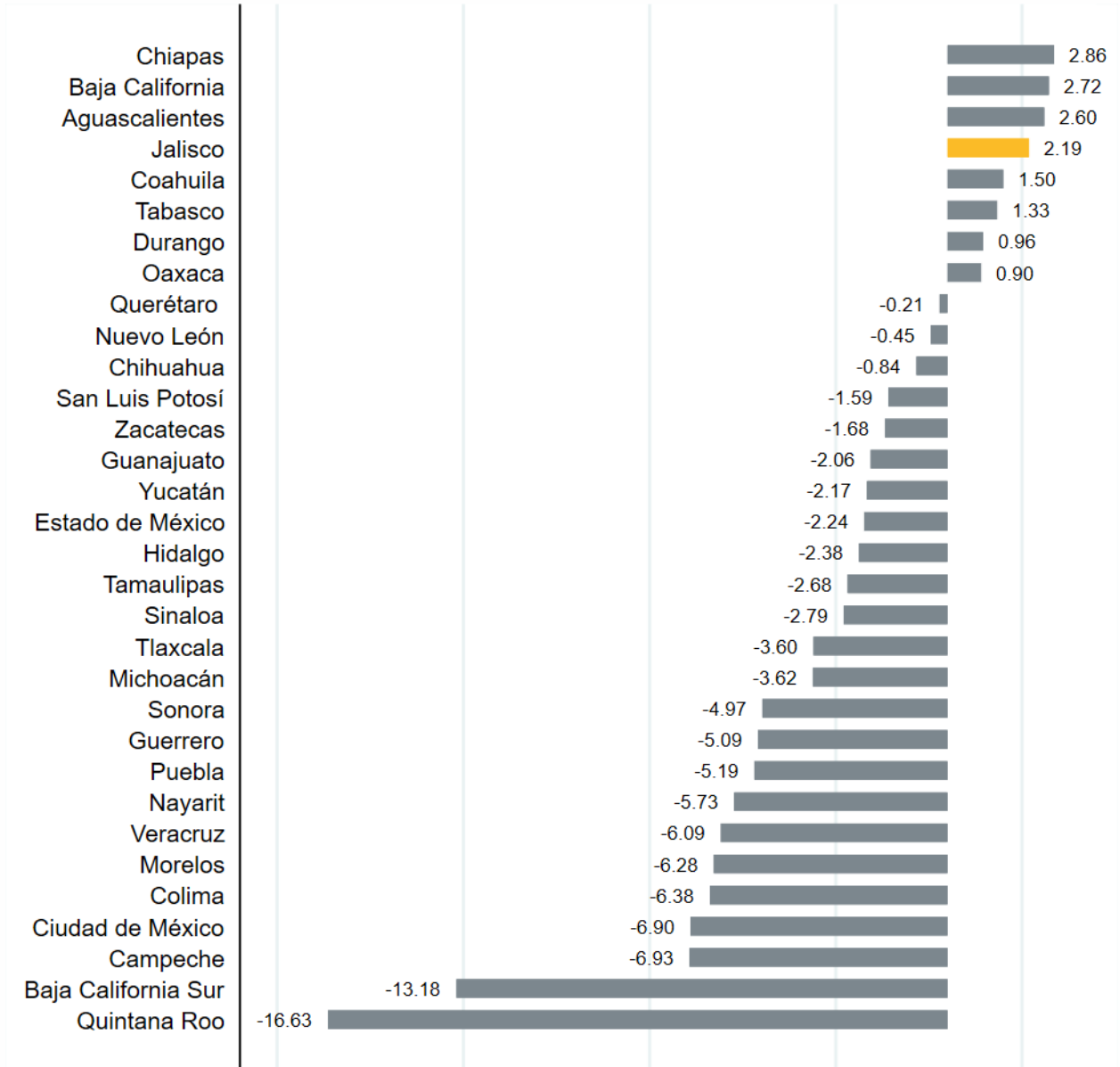
**Variación porcentual anual del ITAEE por entidad federativa, 2021 T1, cifras originales**



Fuente: IIEG, con información de INEGI, Cuentas Nacionales.

Con cifras desestacionalizadas, Jalisco creció 2.19% respecto al primer trimestre de 2020, y se ubicó en la posición 4 a nivel nacional de las 8 entidades en las que aumentó este indicador. Chiapas registra el mayor aumento (2.86%) y Quintana Roo la mayor disminución (-16.63%).

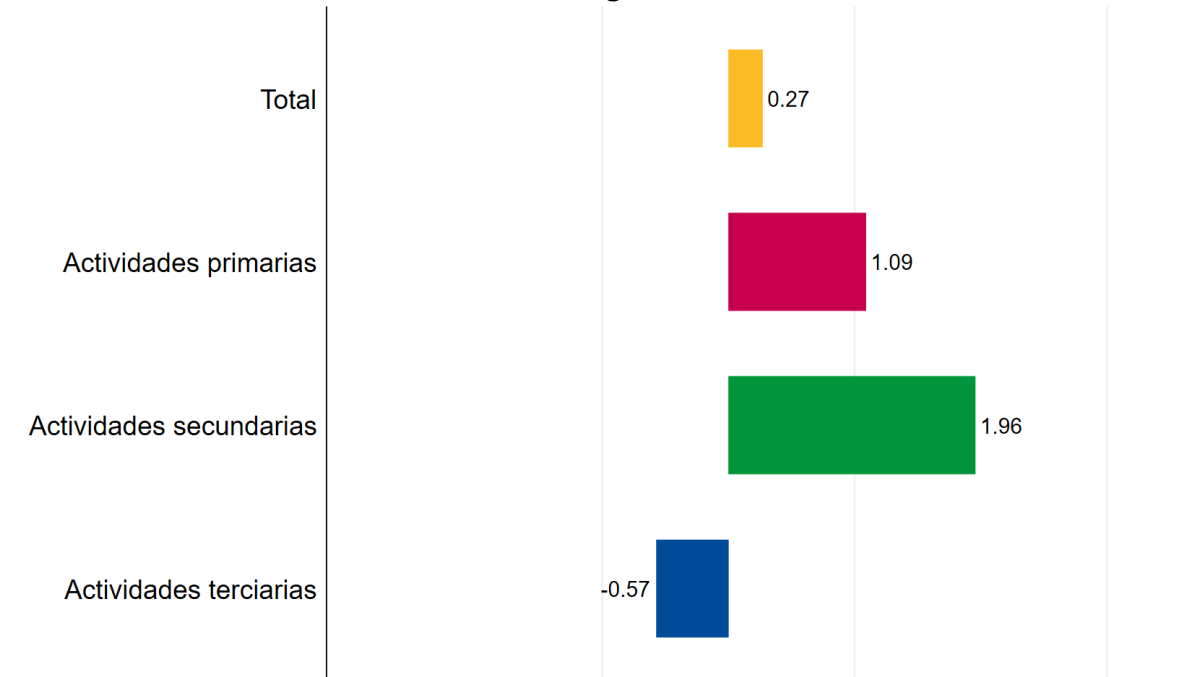
**Variación porcentual anual del ITAEE por entidad federativa, 2021 T1, cifras desestacionalizadas**



Fuente: IIEG, con información de INEGI, Cuentas Nacionales.

Por tipo de actividad, con cifras originales, las actividades primarias aumentaron 1.09%, las actividades secundarias crecieron 1.96% y las actividades terciarias se redujeron -0.57% respecto al primer trimestre del 2020.

**Variación porcentual anual del ITAEE de Jalisco por actividad económica, 2021 T1, cifras originales**

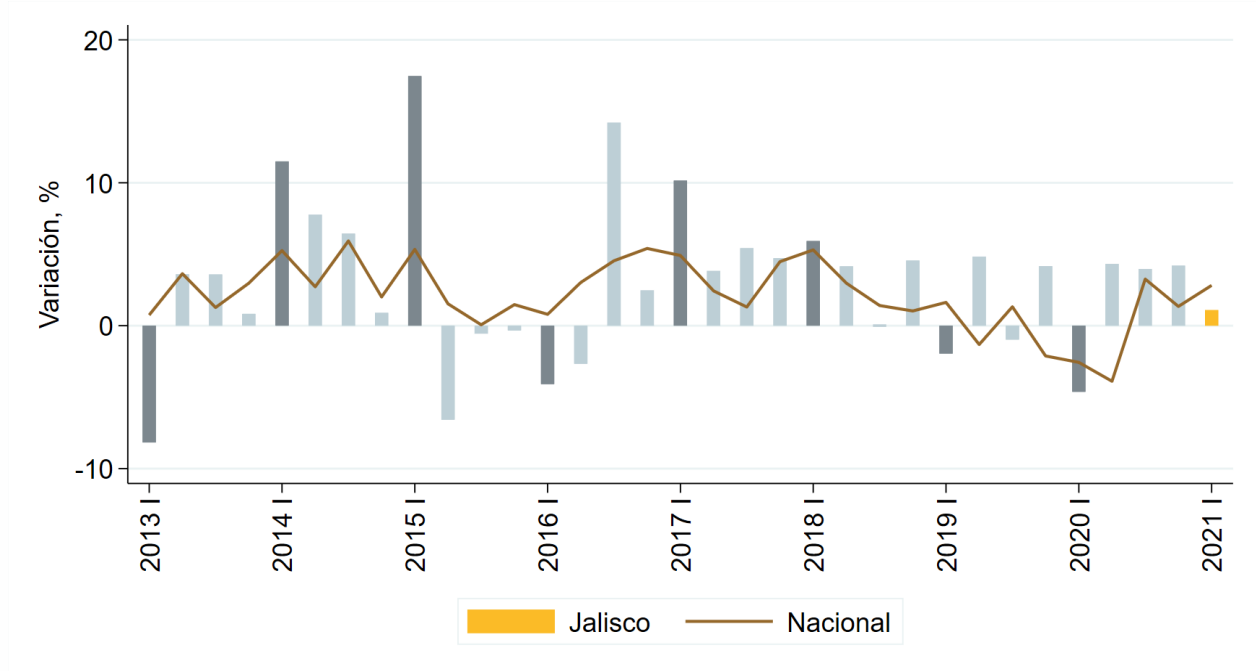


Fuente: IIEG, con información de INEGI, Cuentas Nacionales.

## Sector primario

En el caso de las actividades primarias de Jalisco, que incluyen la agricultura, cría y explotación de animales, aprovechamiento forestal, pesca y caza, se registró una variación anual de 1.09% durante primer trimestre de 2021. La variación anual de este sector a nivel nacional fue mayor, de 2.82%

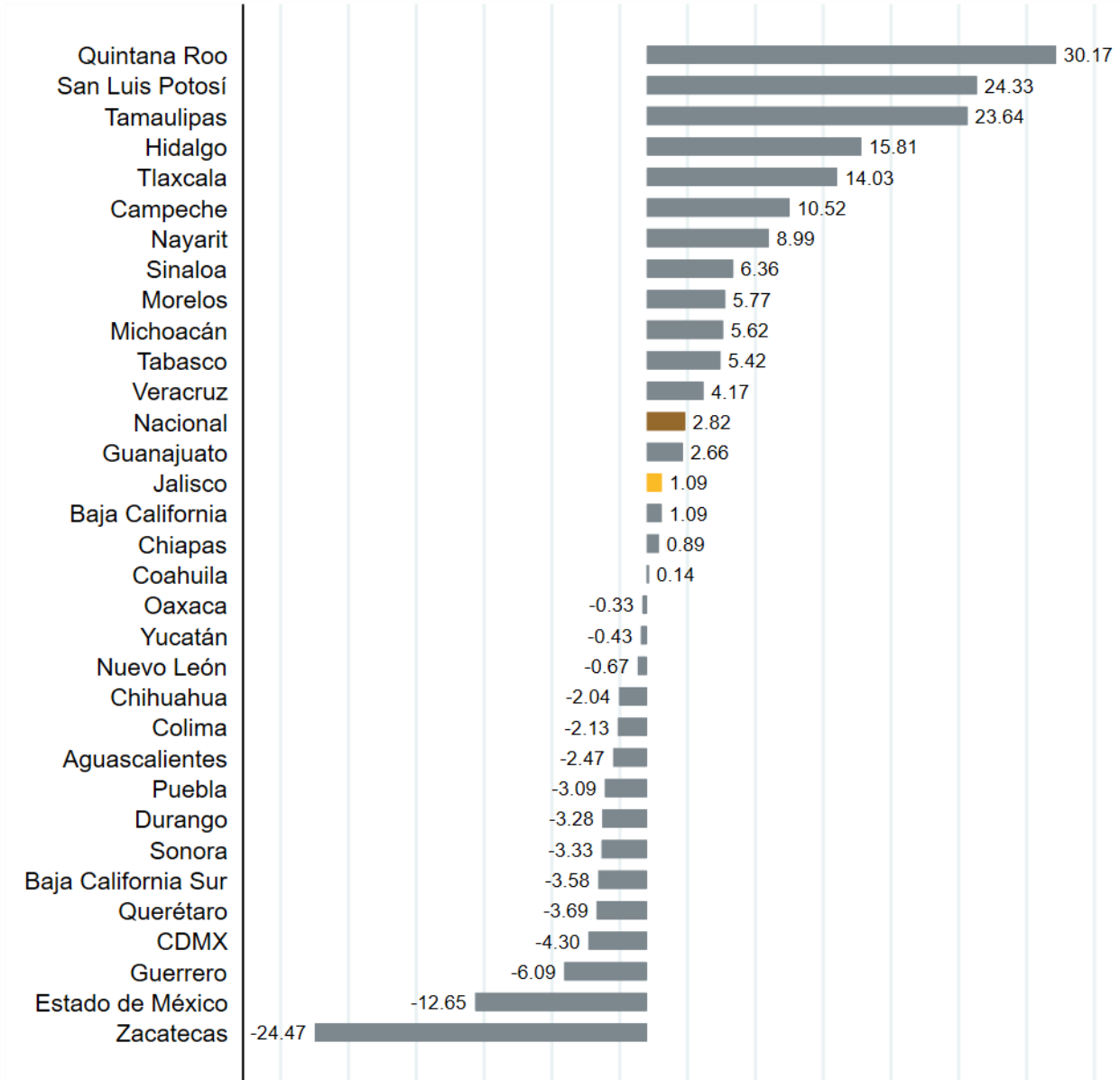
### Variación porcentual anual del ITAEE de Jalisco de las actividades primarias, 2013 T1 - 2021 T1, cifras originales



Fuente: IIEG, con información de INEGI, Cuentas Nacionales.

Durante el primer trimestre de 2021, las actividades primarias de Jalisco ubicaron a la entidad en el lugar 14 a nivel nacional, debajo del promedio nacional de 2.82%. Quintana Roo registra la mayor variación en este sector (30.17%) y Zacatecas la mayor reducción (-24.47%).

**Variación porcentual anual del ITAEE de las actividades primarias por entidad federativa, 2021 T1, cifras originales**

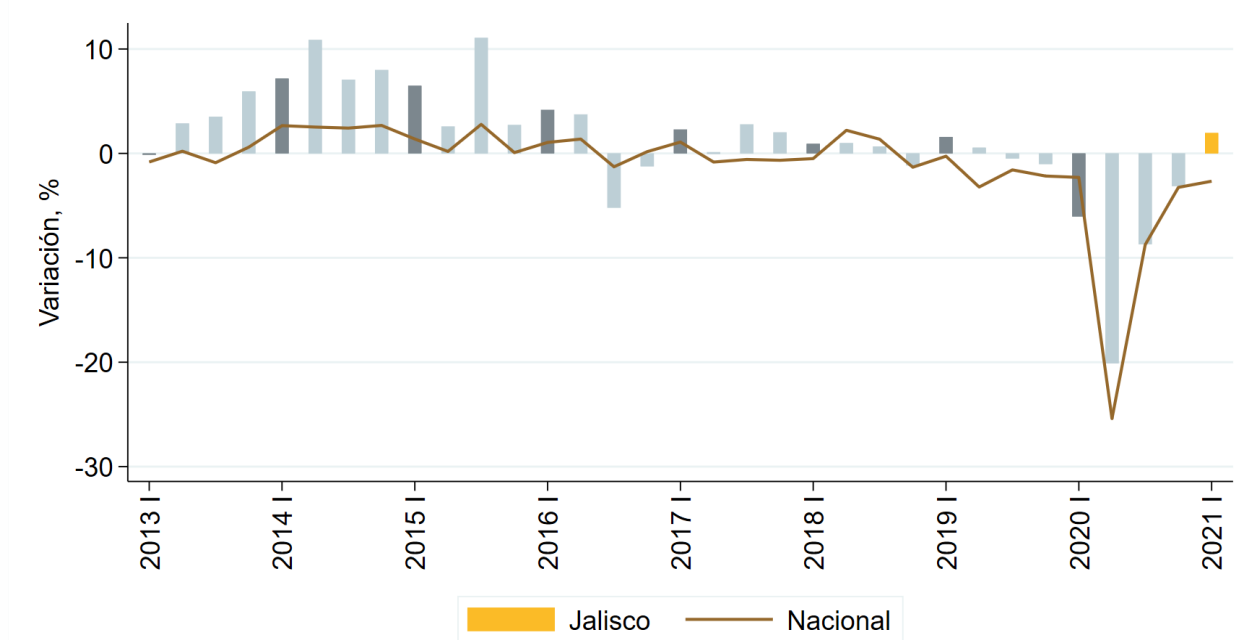


Fuente: IIEG, con información de INEGI, Cuentas Nacionales.

## Sector secundario

En el caso de las actividades secundarias, que incluyen la minería, manufacturas, construcción y electricidad, se observó una variación anual de 1.96% en el primer trimestre de 2021 respecto al mismo trimestre del año anterior. La variación nacional anual para este sector fue de -2.66%.

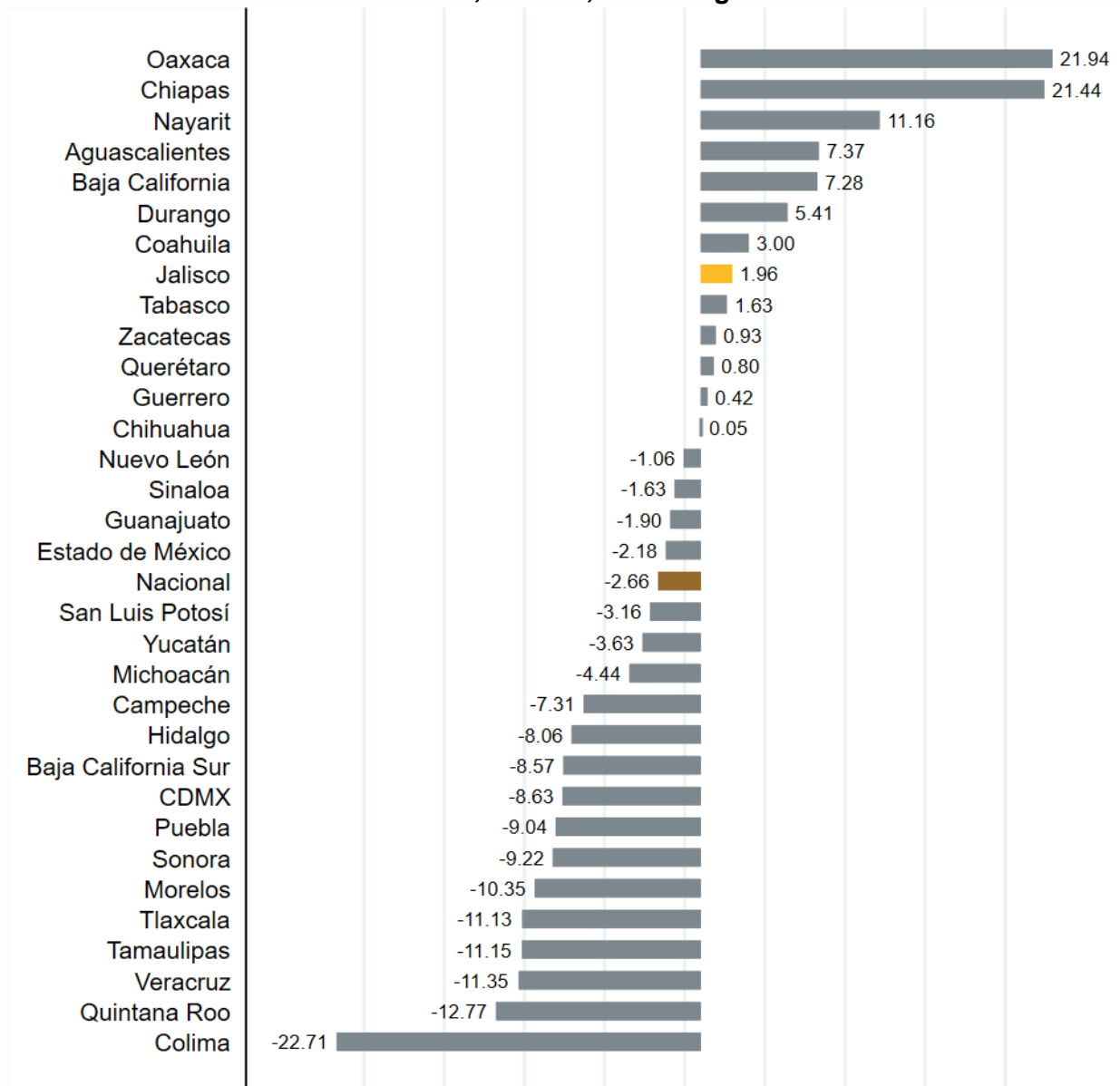
### Variación porcentual anual del ITAEE de Jalisco de las actividades secundarias, 2013 T1 - 2021 T1, cifras originales



Fuente: IIEG, con información de INEGI, Cuentas Nacionales.

Durante este trimestre, en trece entidades aumentó la actividad del sector secundario; Jalisco se ubica en la posición 8 de entidades con mayor crecimiento, con una variación anual de 1.96%. A nivel nacional este indicador disminuyó -2.66% en estas actividades. Oaxaca mostró el mayor aumento de 21.94% y Colima la mayor caída (-22.71%).

**Variación porcentual anual del ITAEE de las actividades secundarias por entidad federativa, 2021 T1, cifras originales**



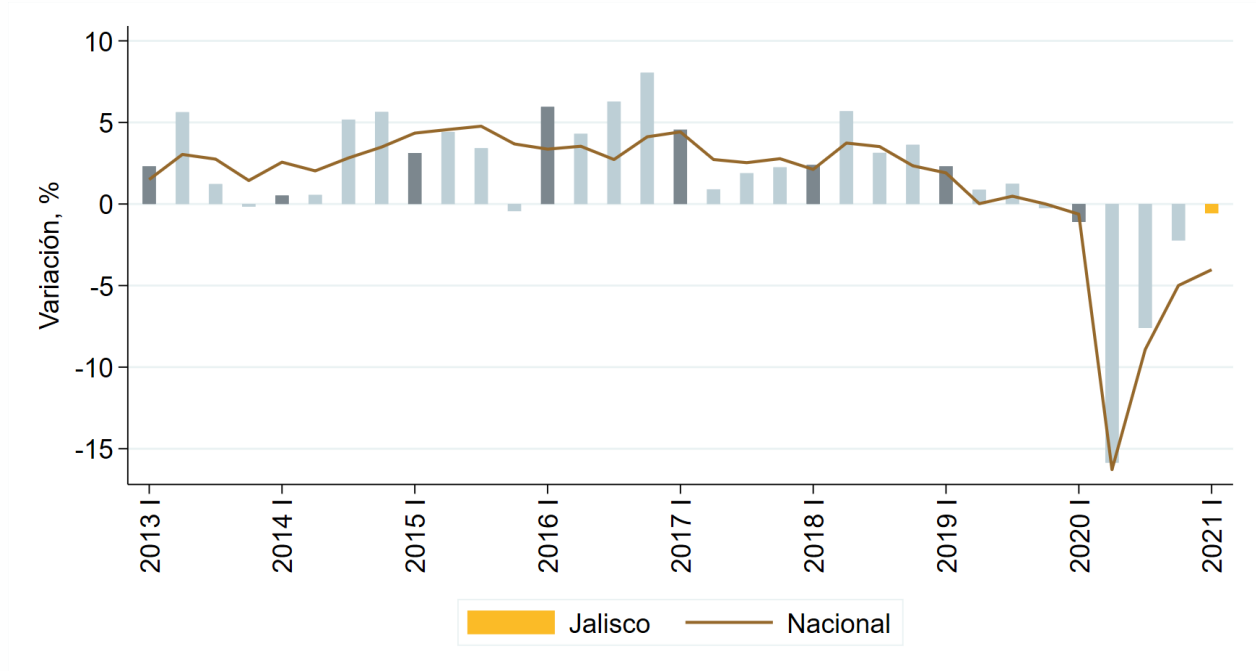
Fuente: IIEG, con información de INEGI, Cuentas Nacionales.



## Sector terciario

Para el caso de las actividades terciarias de Jalisco, que incluyen la distribución de bienes, actividades vinculadas con operaciones de información y de activos, servicios afines al conocimiento y servicios relacionados con la recreación y con la parte gubernamental, entre otros, se registró una variación anual de -0.57% en el primer trimestre de 2021. A nivel nacional se observa una caída mayor de -4.03%.

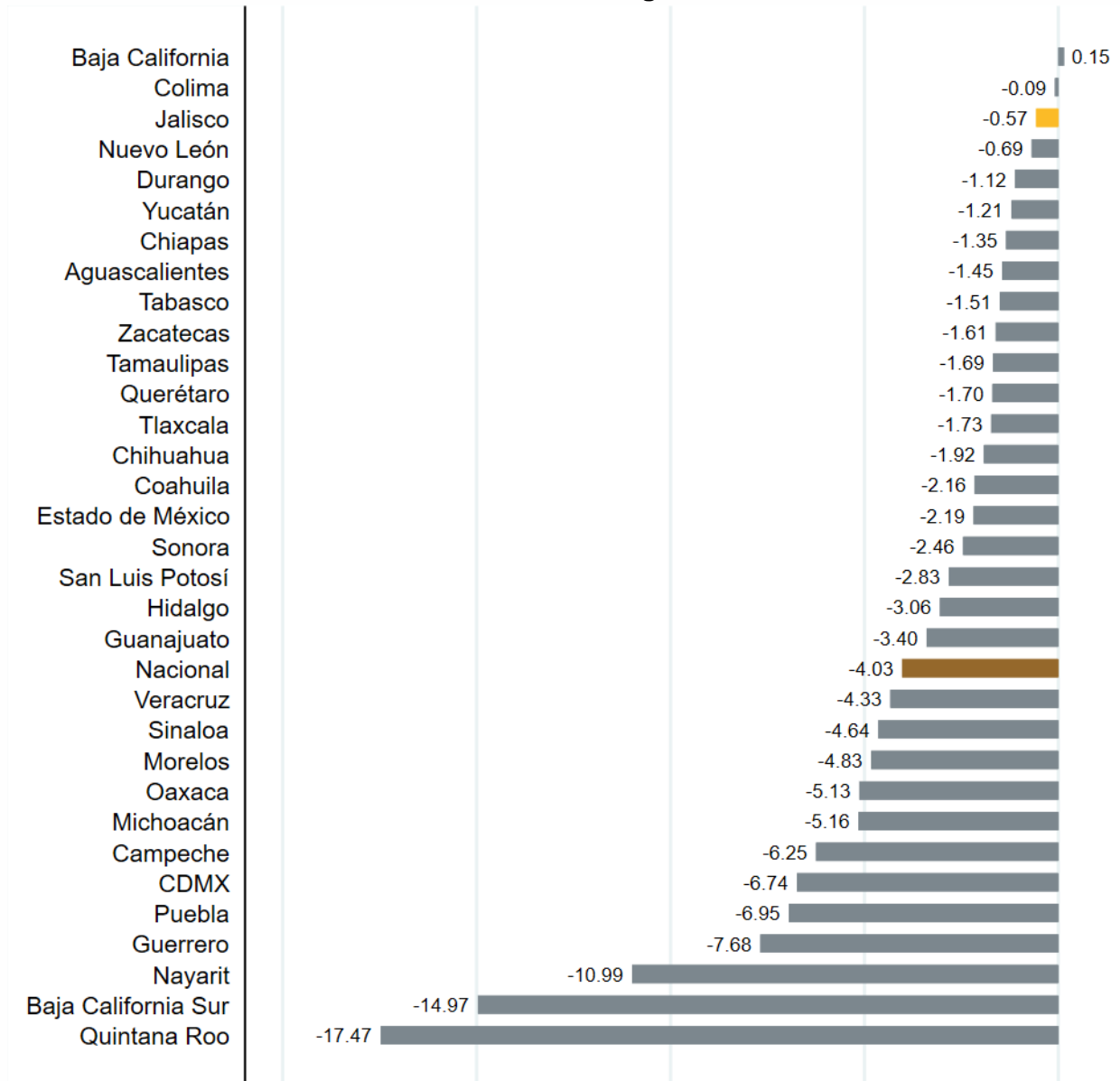
### Variación porcentual anual del ITAEE de Jalisco de las actividades terciarias, 2013 T1 - 2021 T1, cifras originales



Fuente: IIEG, con información de INEGI, Cuentas Nacionales.

Las actividades terciarias se vieron afectadas en 31 entidades, siendo Baja California la excepción, que aumentó 0.15%. En Jalisco se registra una disminución de 0.57%, una caída menor a la nacional que fue de -4.03% anual.

**Variación porcentual anual del ITAEE de las actividades terciarias por entidad federativa, 2021 T1, cifras originales**

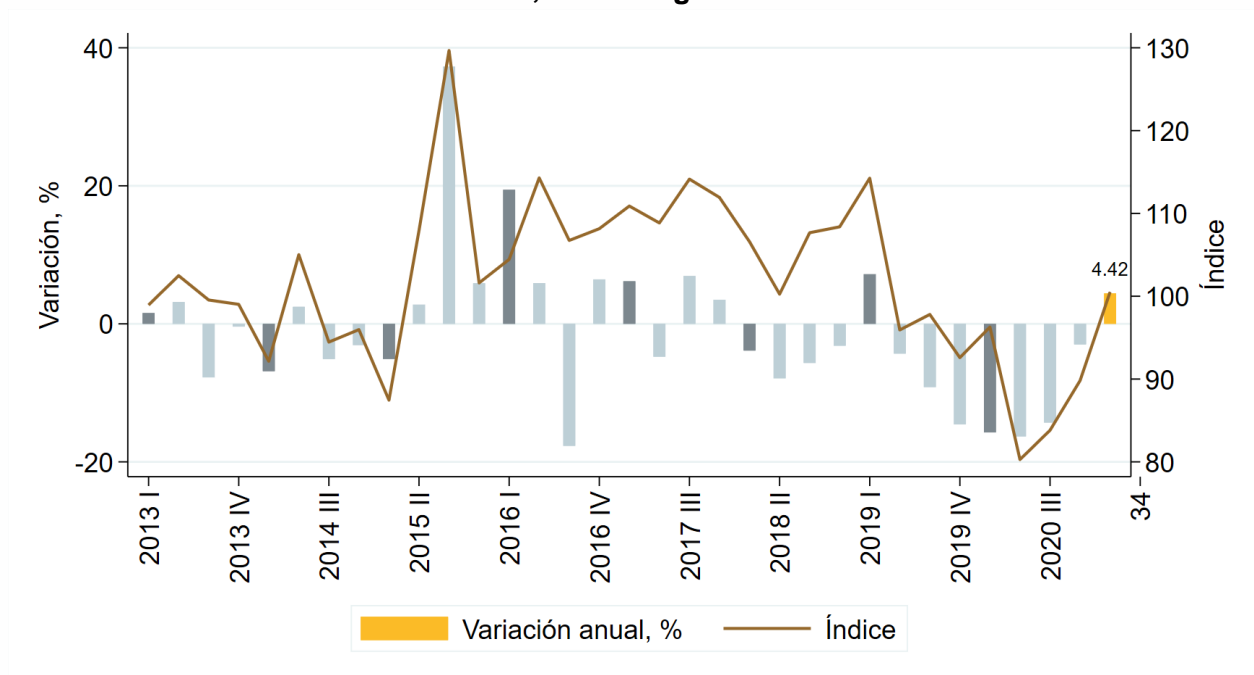


Fuente: IIEG, con información de INEGI, Cuentas Nacionales.

## Sector construcción de Jalisco

El sector construcción, el cual forma parte de las actividades secundarias, aumentó 4.42% en Jalisco respecto al mismo trimestre de 2020, con cifras originales.

### Variación porcentual anual del índice del sector construcción de Jalisco, 2013 T1 - 2021 T1, cifras originales

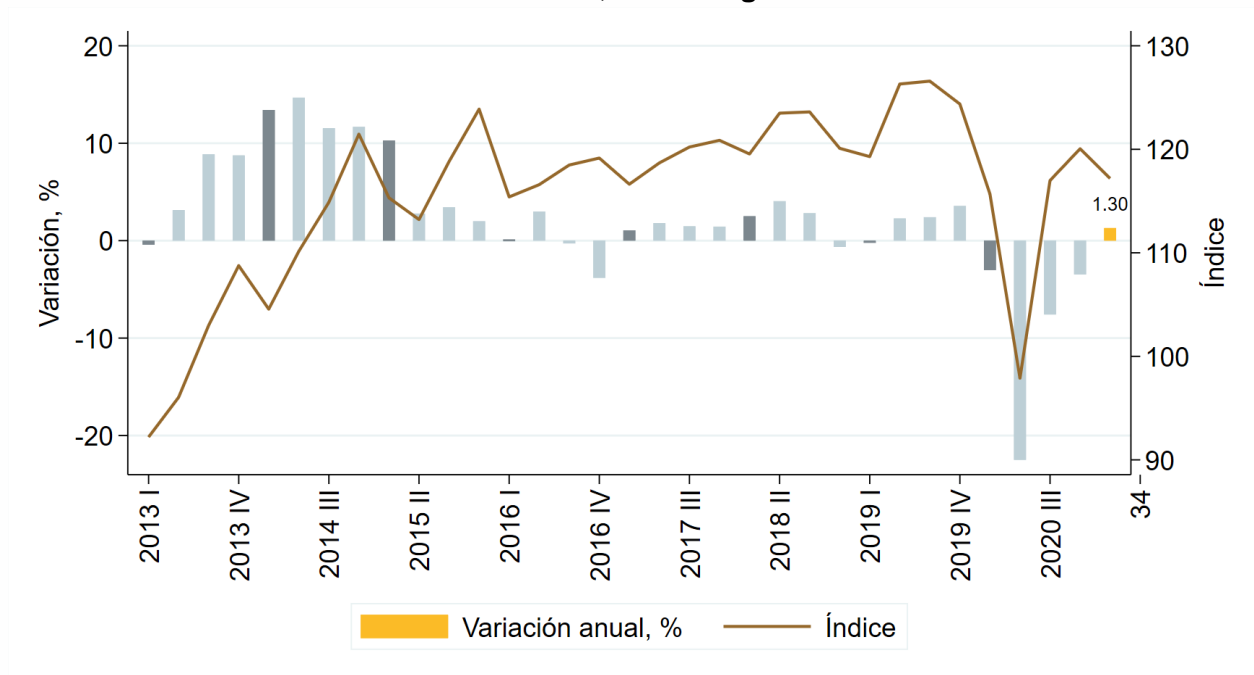


Fuente: IIEG, con información de INEGI, Cuentas Nacionales.

## Industrias manufactureras de Jalisco

Las industrias manufactureras las cuales también forman parte de las actividades secundarias, registraron un aumento de 1.30% anual durante el primer trimestre de 2021.

### Variación porcentual anual del índice de las industrias manufactureras de Jalisco, 2013 T1 - 2021 T1, cifras originales

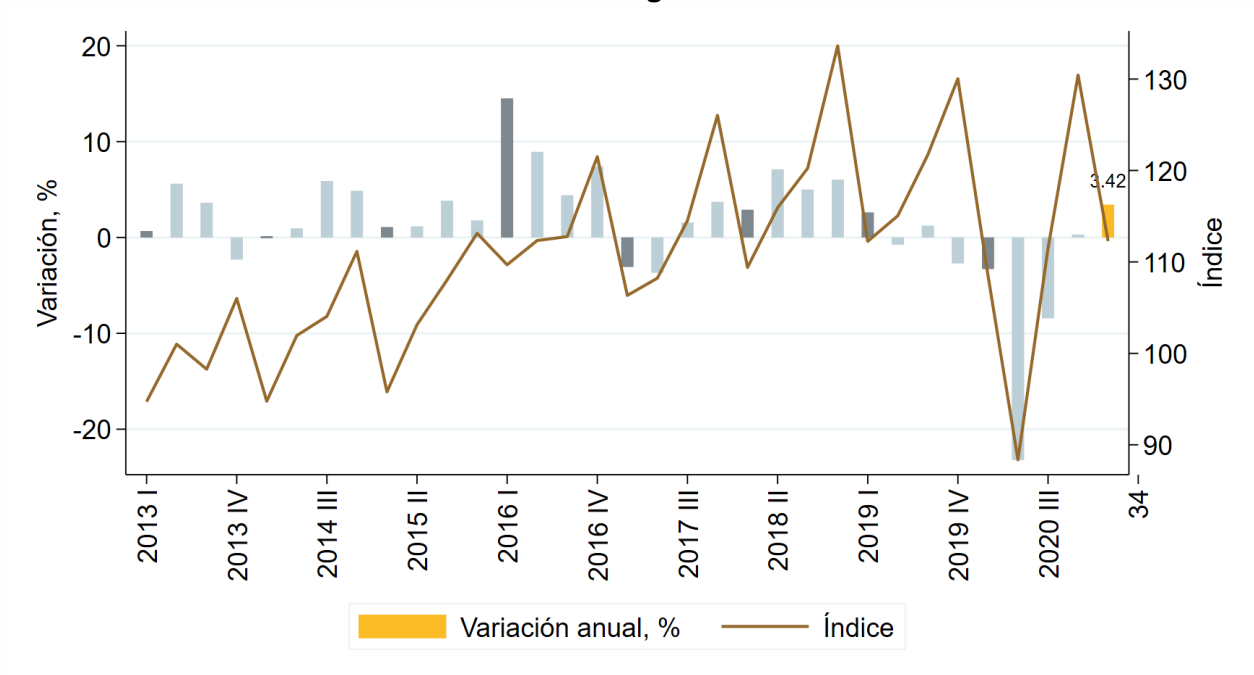


Fuente: IIEG, con información de INEGI, Cuentas Nacionales.

### Sector comercio de Jalisco

El sector comercio, el cual forma parte de las actividades terciarias, registró un aumento de 3.42% anual en Jalisco.

**Variación porcentual anual del índice del sector comercio de Jalisco, 2013 T1 - 2021 T1, cifras originales**



Fuente: IIEG, con información de INEGI, Cuentas Nacionales.