



IIEG

Instituto de Información
Estadística y Geográfica
de Jalisco



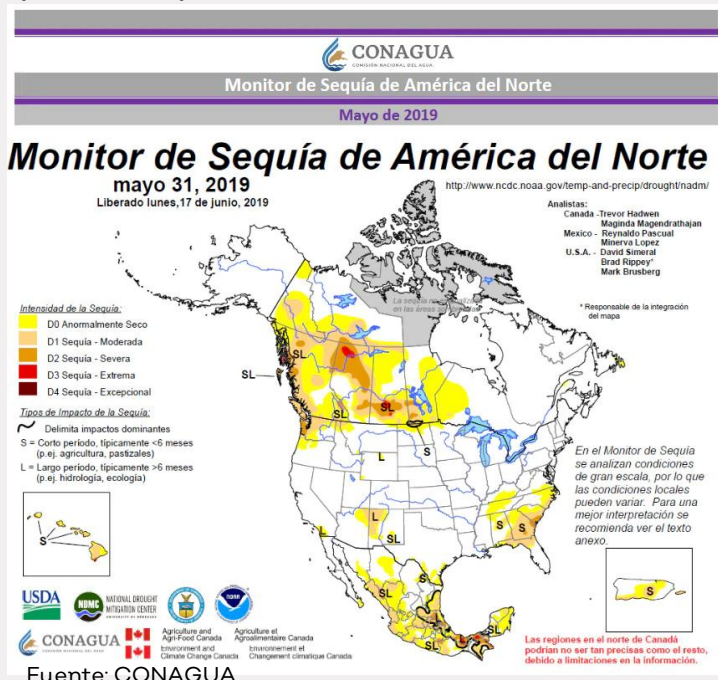
IIEG
Instituto de Información
Estadística y Geográfica
de Jalisco

Actualización de la metodología para la medición de la sequía en Jalisco

Antecedentes de medición de la sequía

El **Índice de sequía** del programa del medio ambiente de las Naciones Unidas, mide la escasez de los recursos hídricos. Este índice define la aridez de acuerdo a la relación que existe entre temperatura y precipitación, basándose en el supuesto de que la temperatura aumenta en correlación a la evapotranspiración.

En México el más importante es el **Monitor de Sequía de América del Norte (NADM)**, en el cual participan expertos de México (Servicio Meteorológico Nacional), Estados Unidos (NOAA, USDA, NDMC, NCDC ahora NCEI) y Canadá (Agriculture and Agrifood Canada) desde el 2002 y generan un mapa mensual y un texto descriptivo del estado de la sequía en la región.

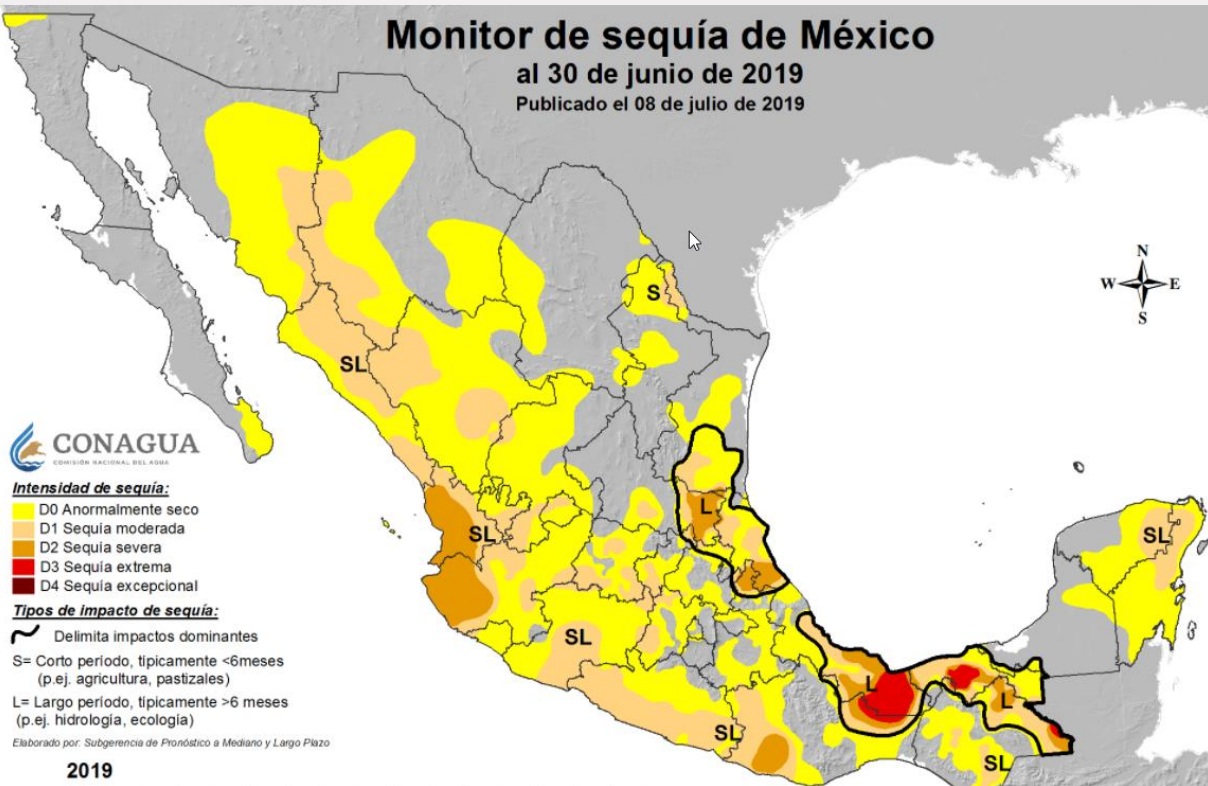




Monitor de sequía de México

al 30 de junio de 2019

Publicado el 08 de julio de 2019



D0: Anormalmente seco
Sequedad de corta duración (de 1 a 3 años) y leve intensidad
Crecimiento lento de cultivos
Déficits de agua, recuperación lenta de los pastizales
Riesgo de incendios superior al promedio

D1: Sequía moderada
De 1 a 5 años
Bajos niveles en ríos y presas
Escasez moderada de agua
Se recomiendan restricciones voluntarias en el uso de agua
Riesgo alto de incendios

D2: Sequía severa
De 1 a 10 años
Probables pérdidas de cultivos y áreas de pastizal
escasez de agua
Restricciones en el uso de agua voluntarias u obligatorias
Riesgo muy alto de incendios

D3: Sequía extrema
De 1 a 20 años
Las pérdidas de cultivos y pastizales son comunes
Escasez de agua generalizada
Imposición de restricciones de uso de agua
Riesgo extremo de incendios

D4: Sequía excepcional
De 1 a 50 años
Pérdidas excepcionales y generalizadas de cultivos y pastizales
Escasez de agua en presas, ríos y pozos
Medidas de emergencia en restricción de uso del agua

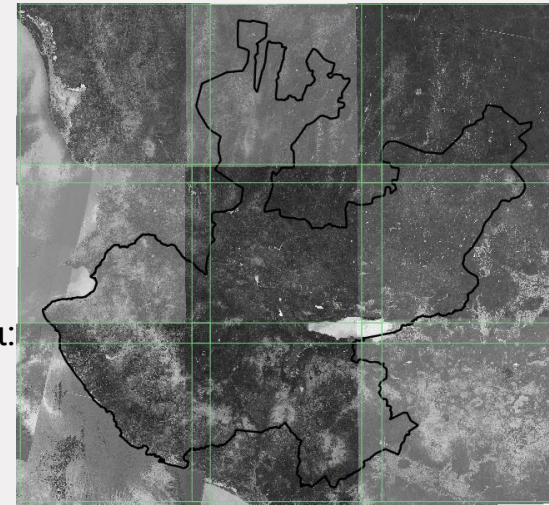
- Se utilizaron los compuestos de los índices NDVI y NDWI (30 m) de 32 días de imágenes Landsat 8 de dos fechas:

Temporada seca (06/03/2019 a 07/04/2019)

Temporada húmeda (17/11/2019 a 19/12/2019)

- El cálculo se realizó para ambas fechas utilizando la fórmula:

$$NDDI = \frac{NDVI - NDWI}{NDVI + NDWI}$$



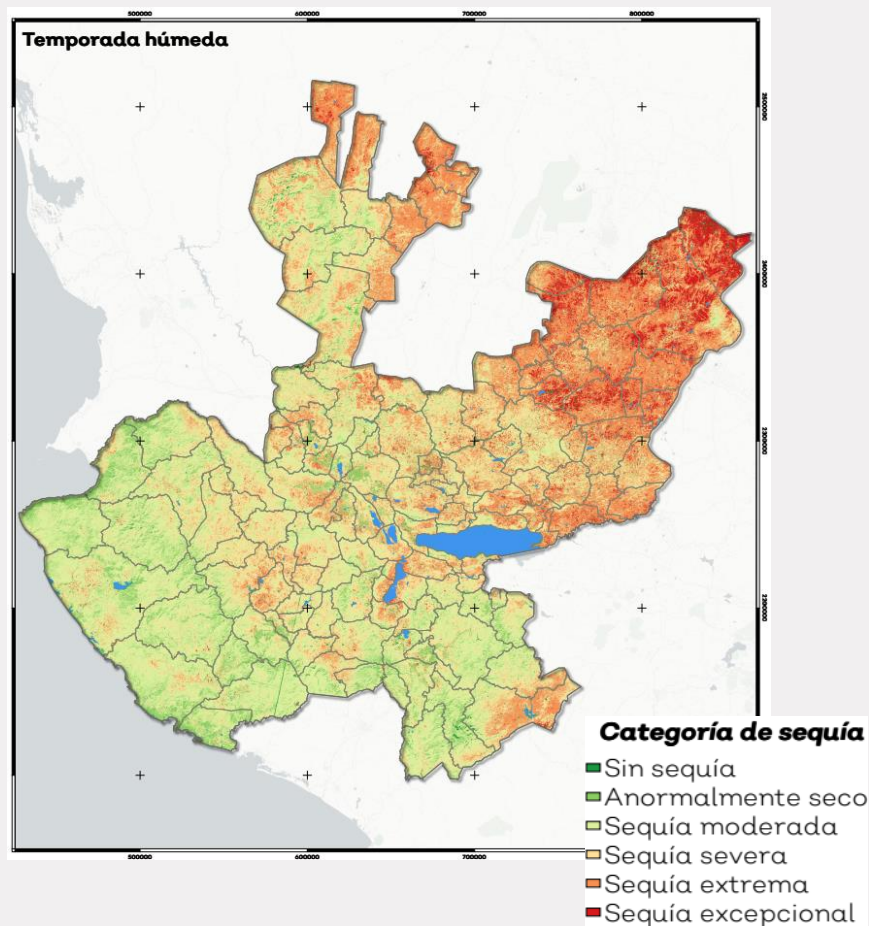
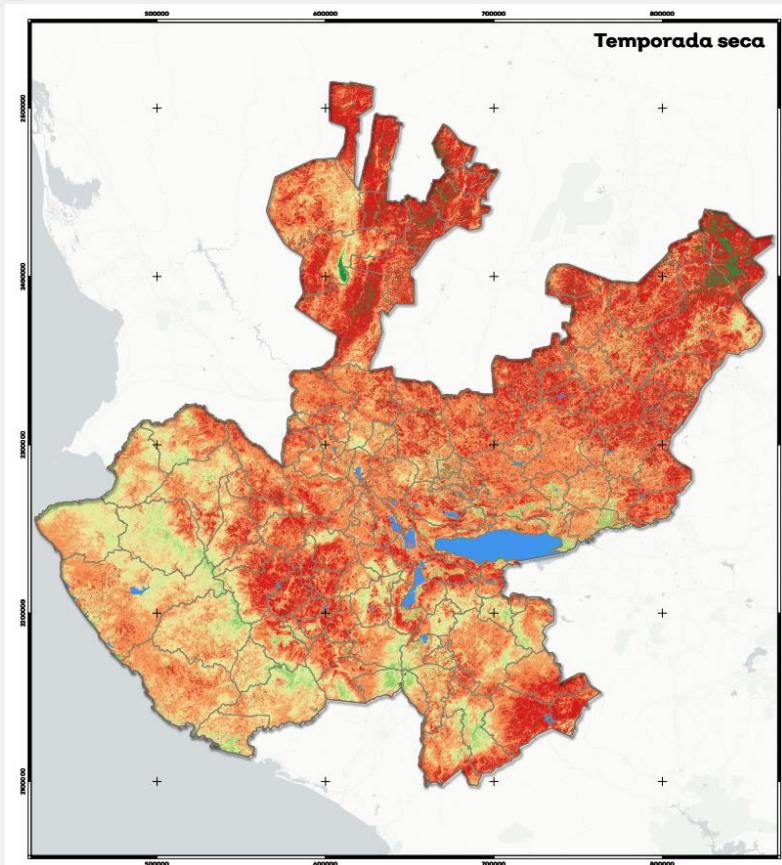
Donde: $NDVI = \frac{NIR - RED}{NIR + RED}$

$NDWI = \frac{NIR - SWIR}{NIR + SWIR}$

Bandas espectrales:
Rojo visible (RED)
Infrarrojo cercano (NIR)
Infrarrojo medio (SWIR)



Resultados Preliminares

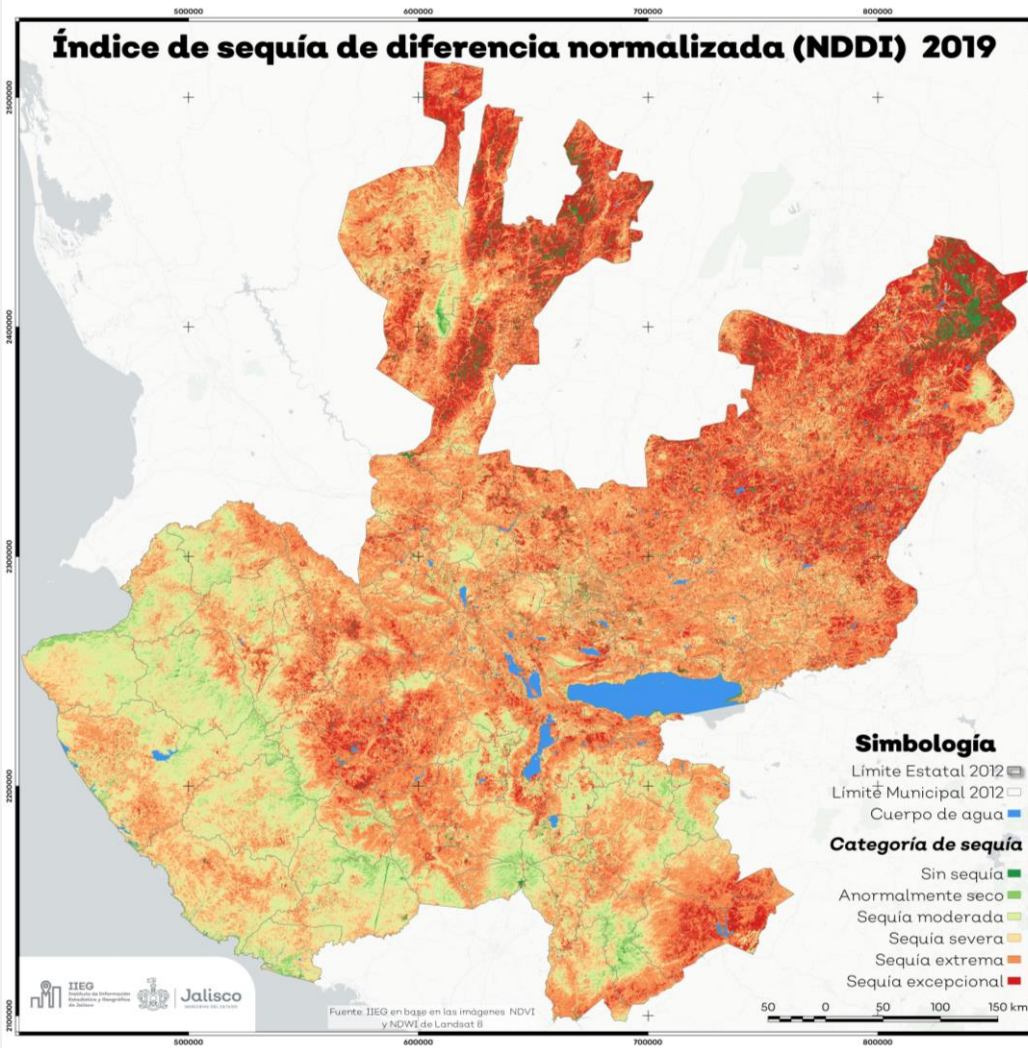


Categoría de sequía

- Sin sequía
- Anormalmente seco
- Sequía moderada
- Sequía severa
- Sequía extrema
- Sequía excepcional



IIEG
Instituto de Información
Estadística y Geográfica
de Jalisco

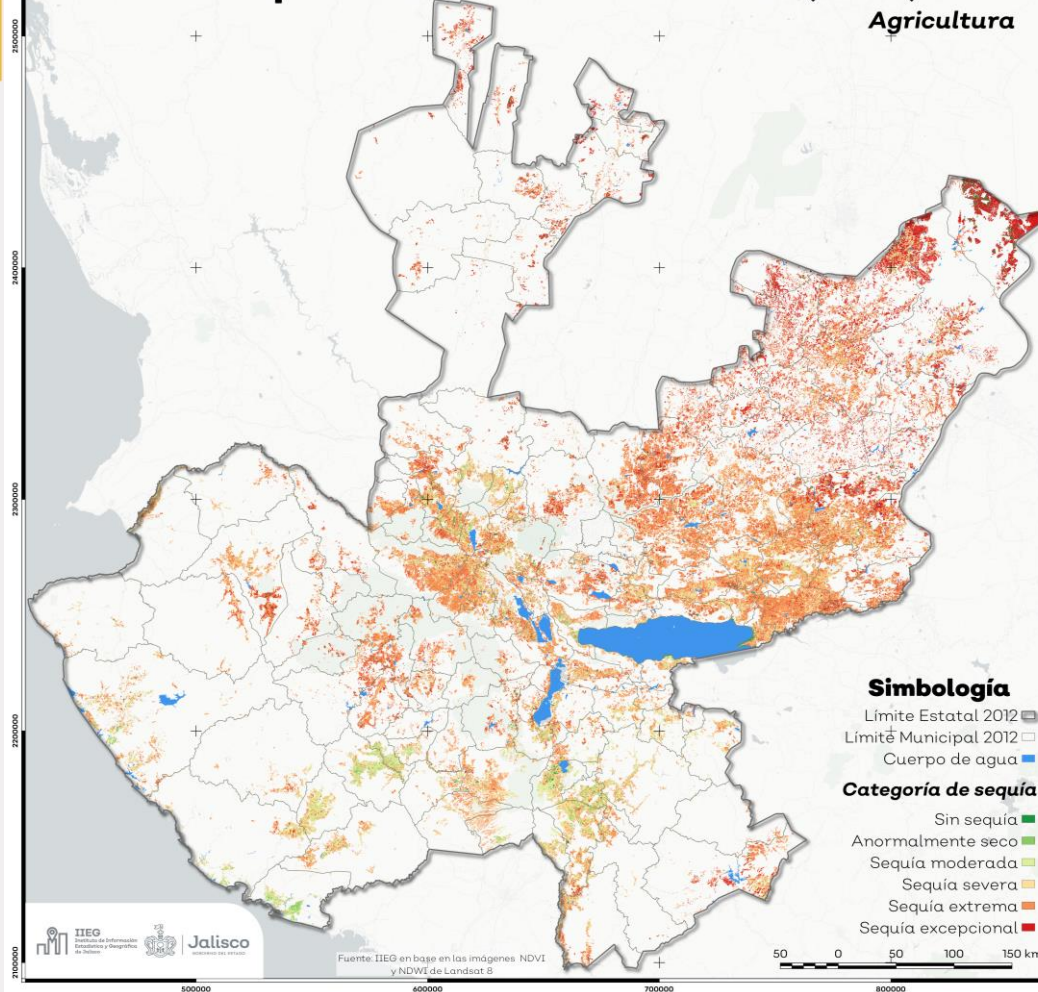


Resultados Preliminares



Índice de sequía de diferencia normalizada (NDDI) 2019

Agricultura



Resultados Preliminares

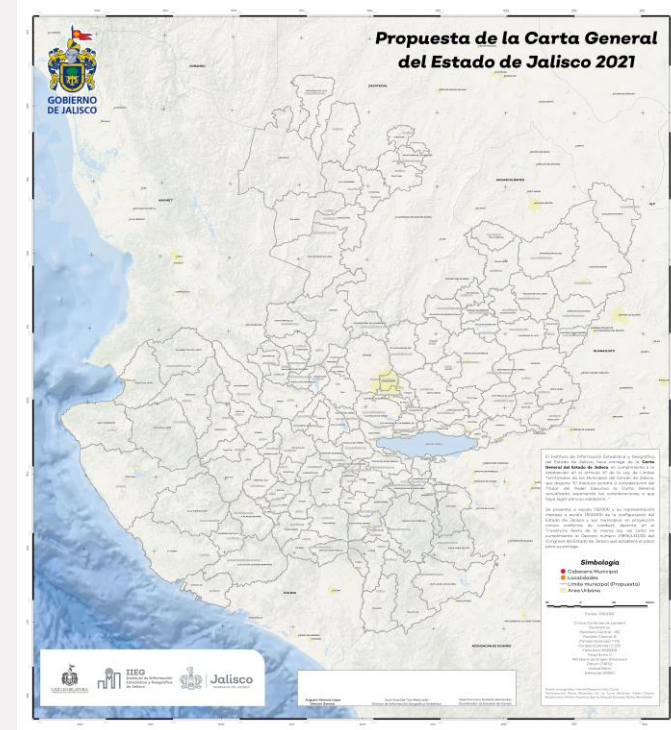
Categoría	Superficie HA
Sin sequia	35,826.86
anormalmente seco	27,562.96
Sequía moderada	144,268.30
Sequía severa	242,106.84
Sequía extrema	738,345.57
Sequía excepcional	240,413.05
Total Sequia	1,392,696.71
Total superficie Agricola	1,428,523.57



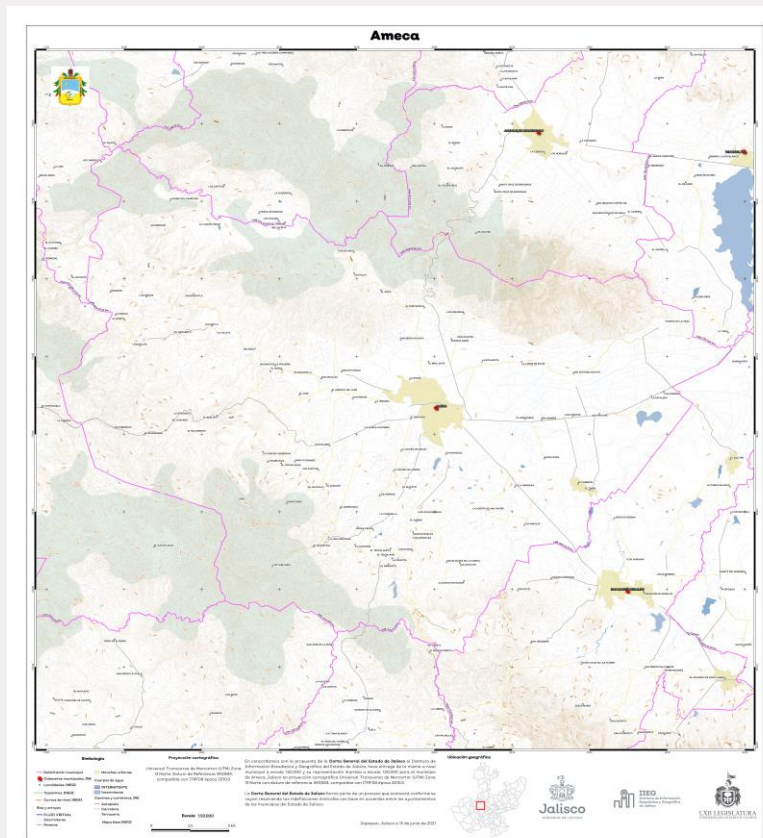
IIEG
Instituto de Información
Estadística y Geográfica
de Jalisco

Actualización de la Carta General del Estado de Jalisco 2021

En esta actualización de la propuesta de la Carta General del Estado de Jalisco se revisaron en gabinete la totalidad de los segmentos de colindancia de los límites municipales del Estado, más de 11,400 Km. Lineales fueron revisados y validados tomando como base decretos de conformación municipal, en donde existen, y proponiendo otros conforme la **Norma Técnica y manuales de procedimientos para la Delimitación y Demarcación Territorial de los Municipios del Estado de Jalisco.**



Las 125 propuestas municipales de la Carta General del Estado de Jalisco fue generada a escala 1:50,000 de la configuración de los municipios, en proyección UTM Zona Cartográfica 13 y 14 Norte, según corresponda las cuales contienen las propuestas de los límites municipales para los municipios del Estado de Jalisco actualizados a 2021





Suscríbete a nuestro boletín

Calzada de los Pirules No. 71
Col. Ciudad Granja
C.P.45010
Zapopan, Jalisco, México
Teléfono: (33) 3777-1770
contacto.iieg@jalisco.gob.mx



Jalisco

GOBIERNO DEL ESTADO