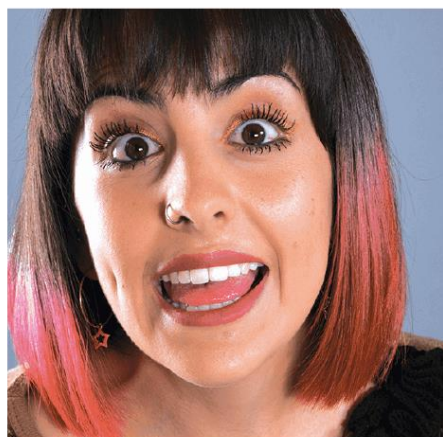
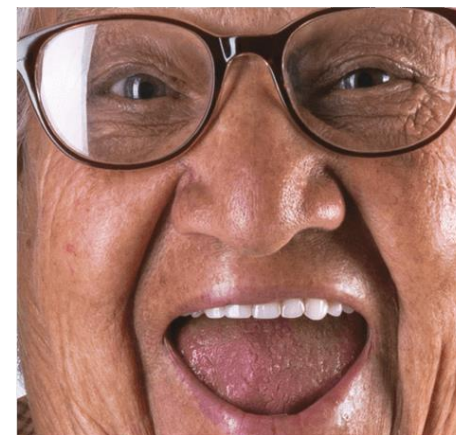


PRESENTACIÓN DE RESULTADOS



Jalisco



OBJETIVO DEL CENSO DE POBLACIÓN Y VIVIENDA 2020



Producir información sobre la **dimensión, estructura y distribución espacial** de la **población**, así como de sus principales **características socioeconómicas y culturales**.

Obtener la **cuenta de viviendas** y algunas de sus **características**.

El **censo muestra** la continuación de **tendencias demográficas, económicas y sociales**.



CARACTERÍSTICAS METODOLÓGICAS



Las poblaciones **objeto de estudio** son **las viviendas** y los **residentes habituales** del país.



Entrevista directa a una persona informante adecuado.

18+

Persona informante adecuado, jefa o jefe de la vivienda o persona de 18 años y más de edad que es residente de la vivienda y que conozca los datos de sus ocupantes.



Cuestionario digital o impreso, métodos complementarios: **autoenumeración** por Internet y **entrevista asistida por teléfono**.



Al menos tres visitas a las viviendas, en distinto horario o día, para conseguir la entrevista.

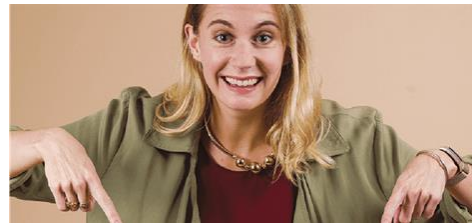


Periodo de levantamiento.
Del 2 al 27 de marzo de 2020.



Momento de referencia.
15 de marzo de 2020.

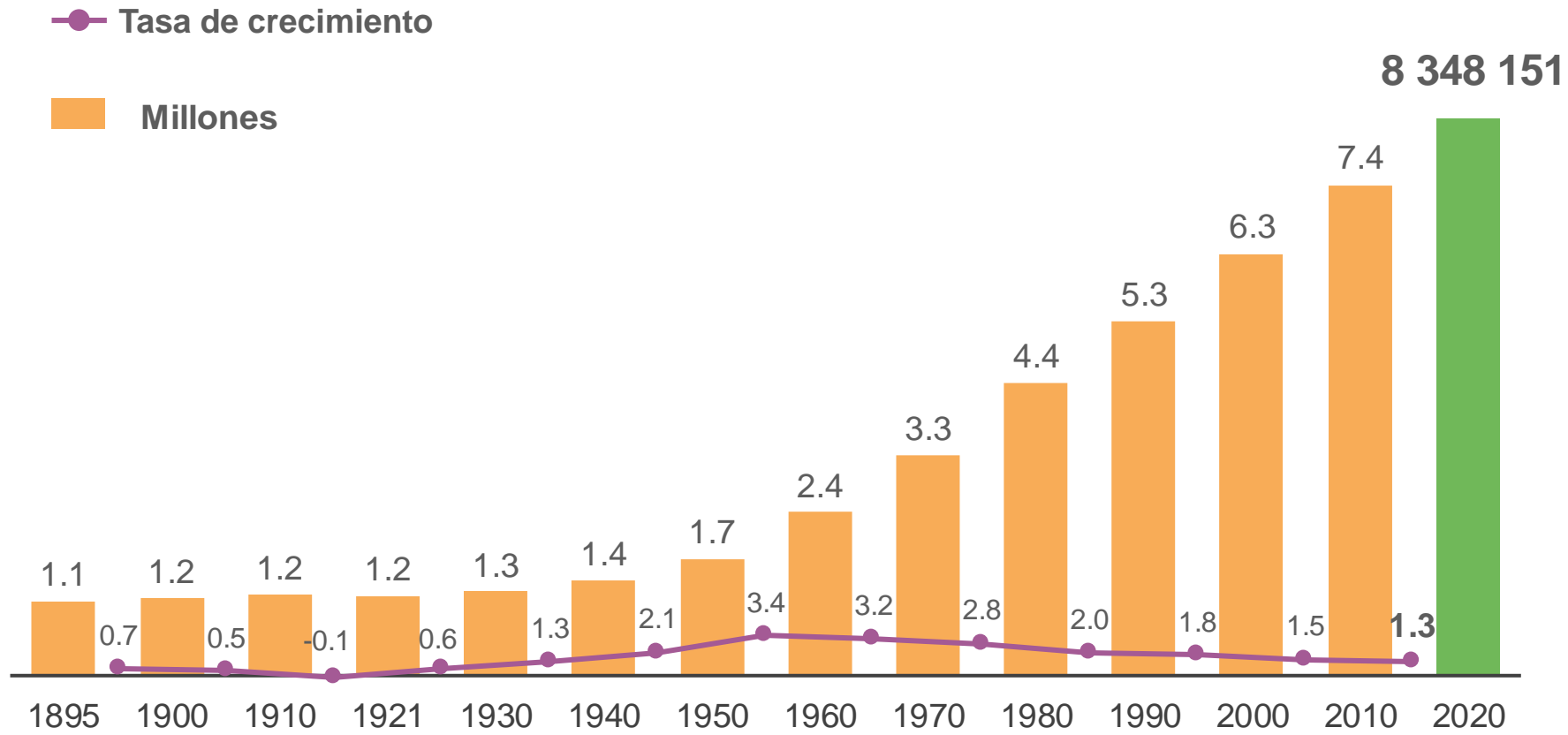
POBLACIÓN TOTAL EN JALISCO



8 348 151

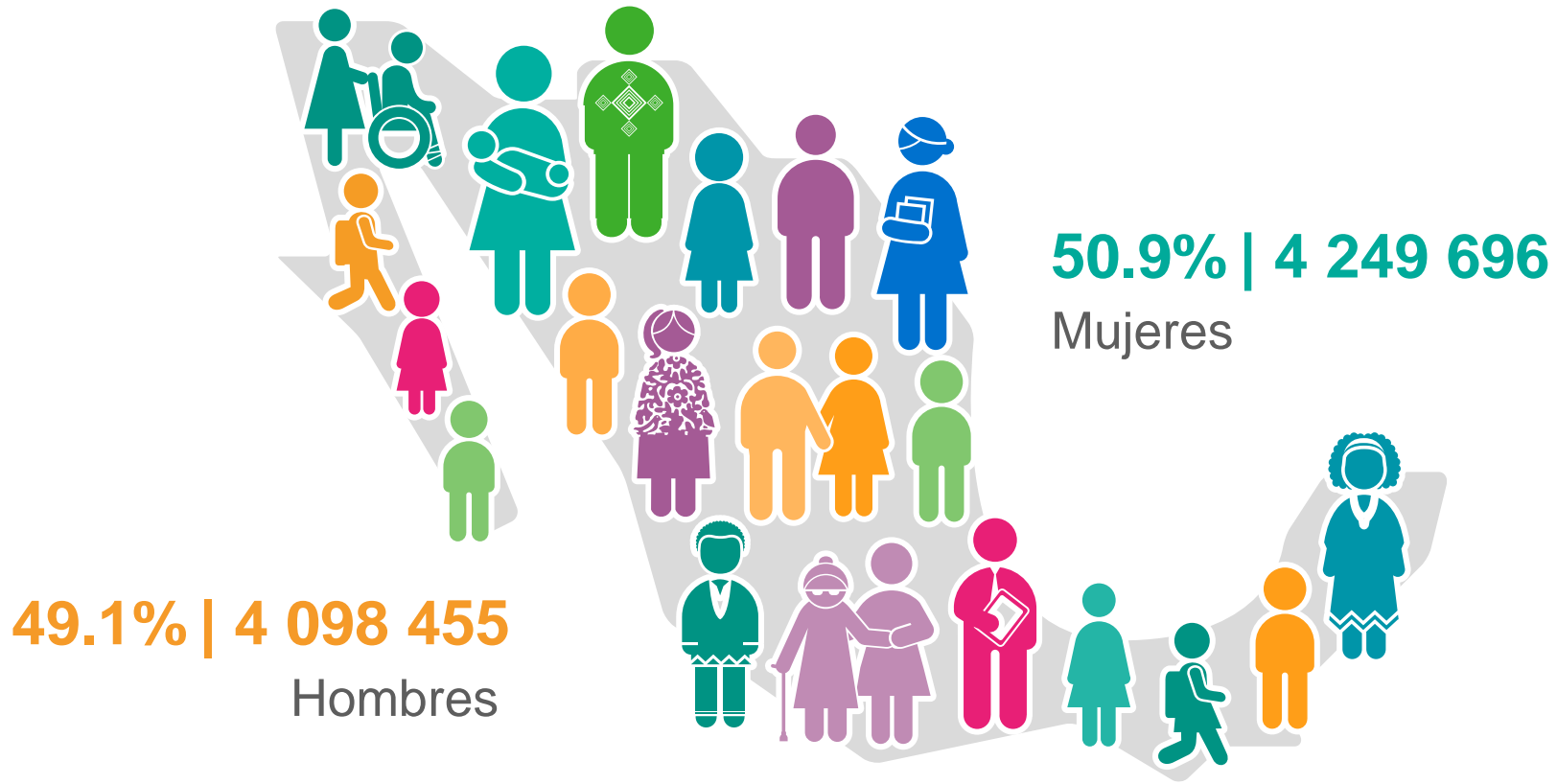


POBLACIÓN TOTAL Y TASA DE CRECIMIENTO PROMEDIO ANUAL, 1895-2020



Jalisco ocupa el lugar 3 a nivel nacional por su número de habitantes, subió 1 lugar con respecto a 2010.

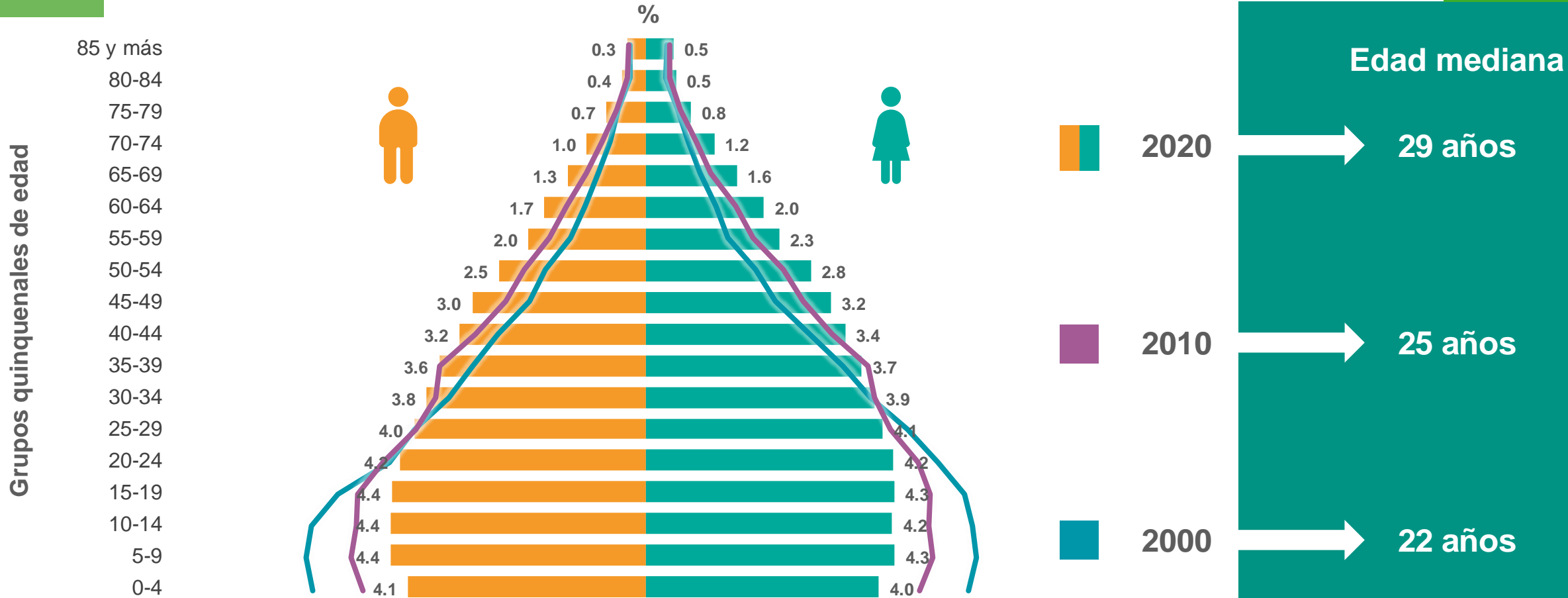
HOMBRES Y MUJERES EN JALISCO



Mexxicacán tiene el mayor porcentaje de mujeres, 53.9 por ciento.

Jilotlán de los Dolores tiene el mayor porcentaje de hombres, 53.6 por ciento.

ESTRUCTURA DE LA POBLACIÓN, 2000, 2010 Y 2020



Nota: Los porcentajes pueden no sumar 100%, debido al redondeo que genera diferencias poco significativas.

MUNICIPIO MÁS JOVEN Y EL MÁS ENVEJECIDO



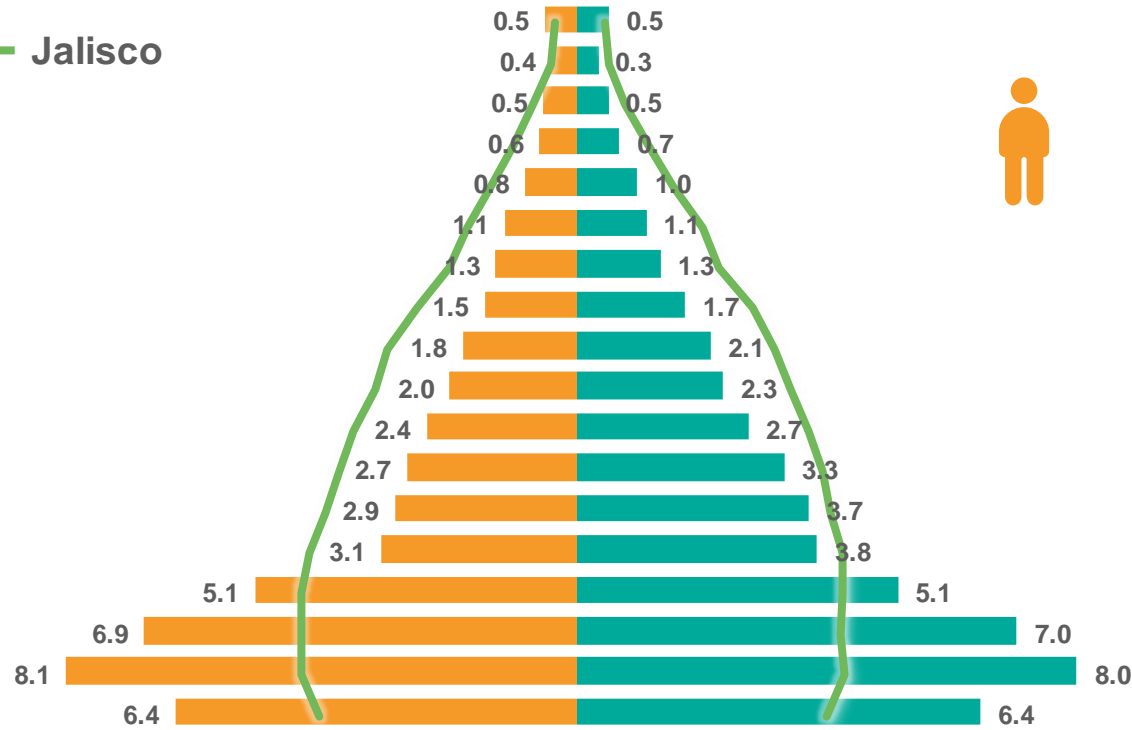
Mezquitic

Población
22 083

Ejutla

Población
1 981

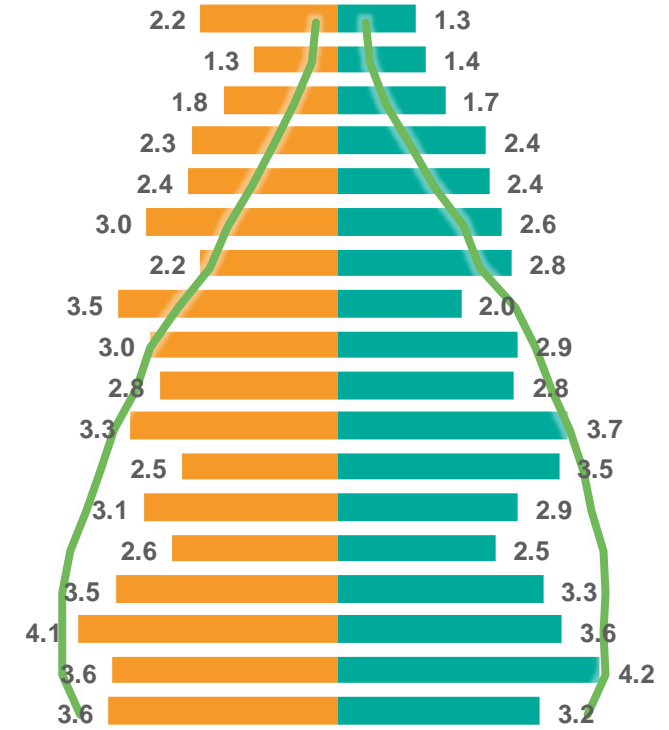
— Jalisco



18 años de edad mediana

Grupos quinquenales de edad

%



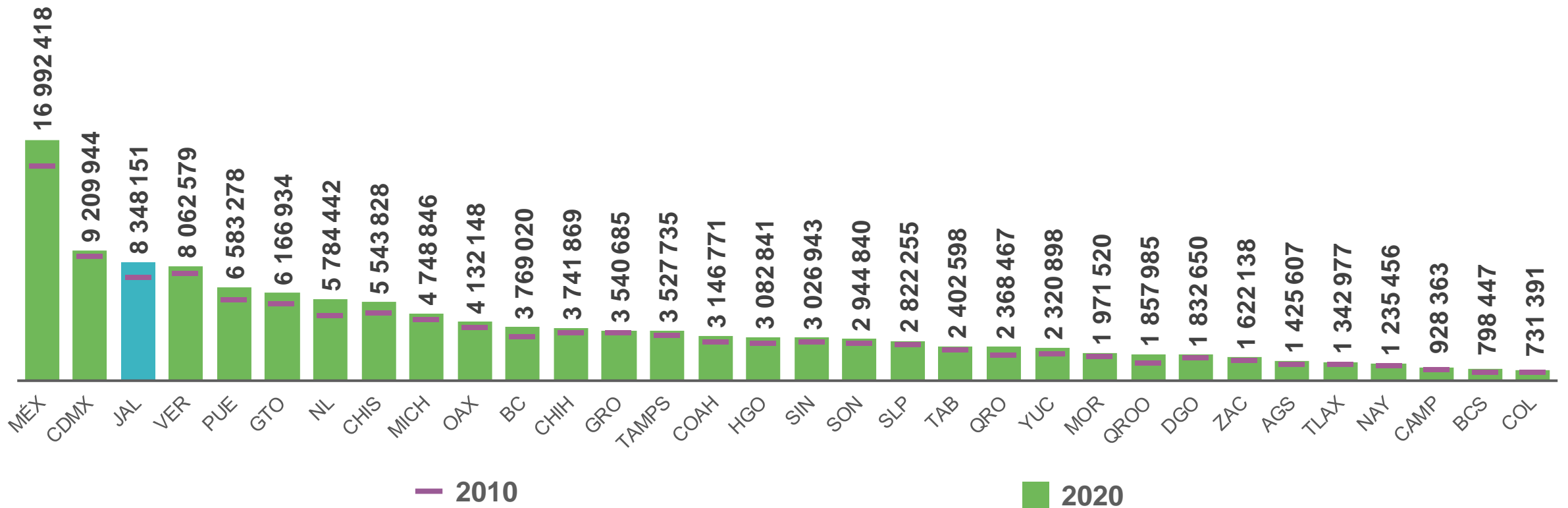
37 años de edad mediana

Nota: Los porcentajes pueden no sumar 100%, debido al redondeo que genera diferencias poco significativas.

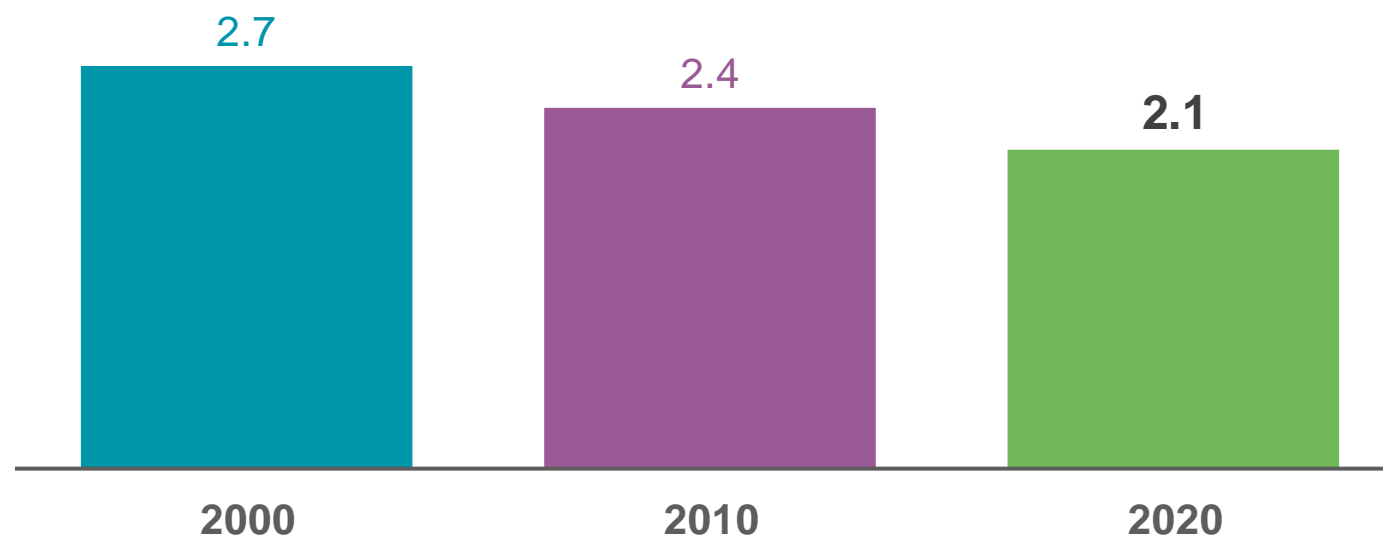
POBLACIÓN TOTAL POR ENTIDAD FEDERATIVA



NACIONAL 126 014 024

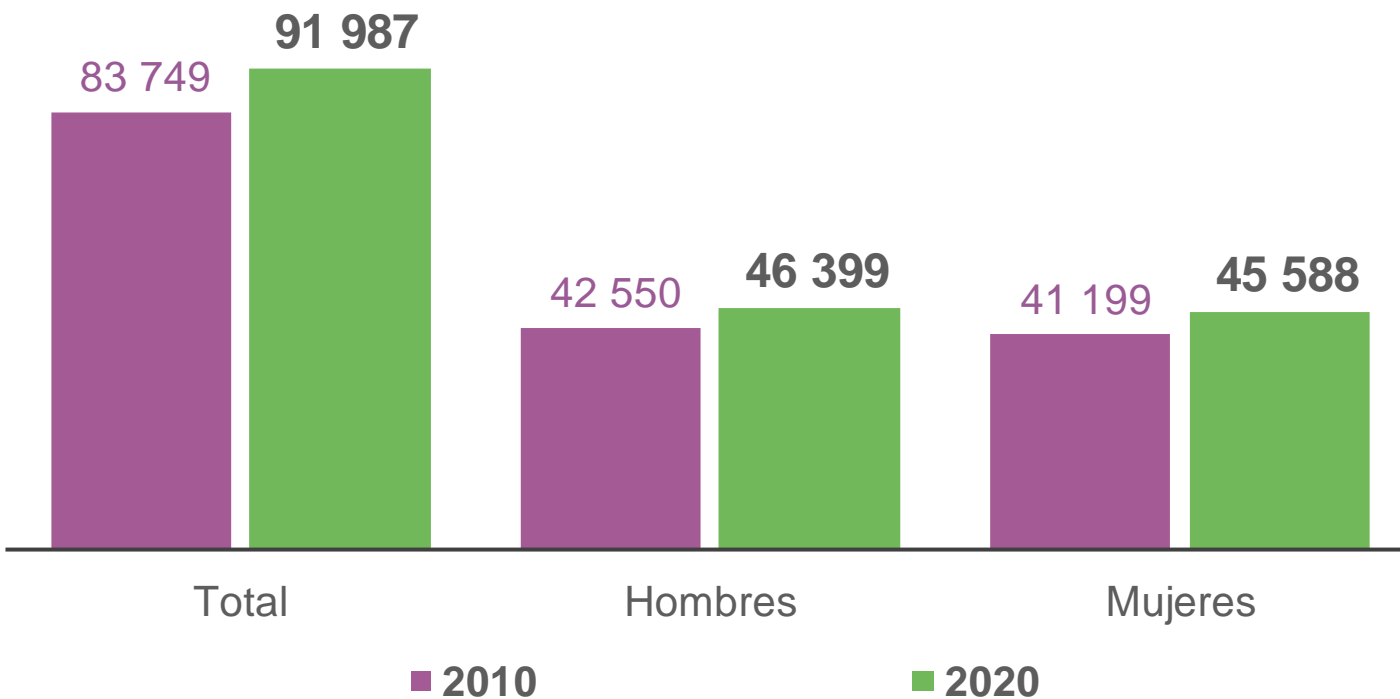


PROMEDIO DE HIJAS E HIJOS NACIDOS VIVOS DE LAS MUJERES DE 12 AÑOS Y MÁS, 2000, 2010 Y 2020



Nota: El promedio de hijas e hijos nacidos vivos excluye a las mujeres que no especificaron si han tenido hijas e hijos nacidos vivos y a las que sí han tenido, pero no especificaron el total.

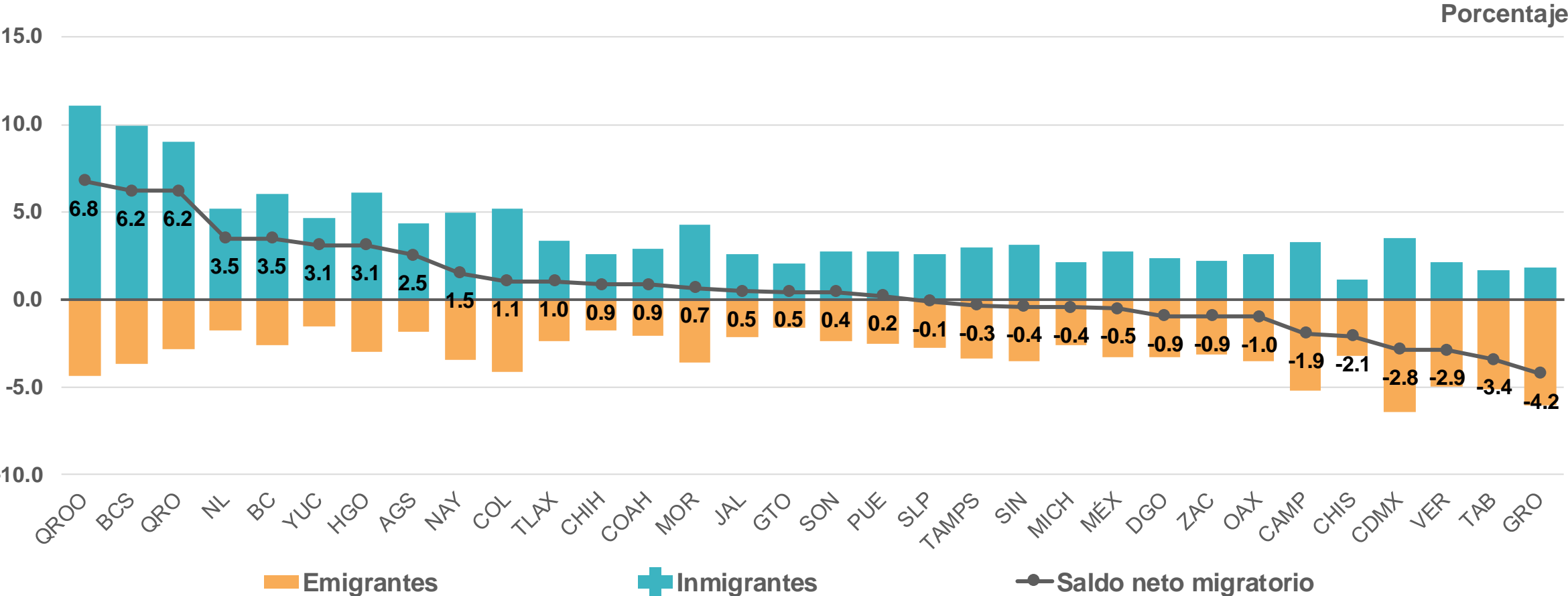
POBLACIÓN NACIDA EN OTRO PAÍS SEGÚN SEXO, 2010 Y 2020



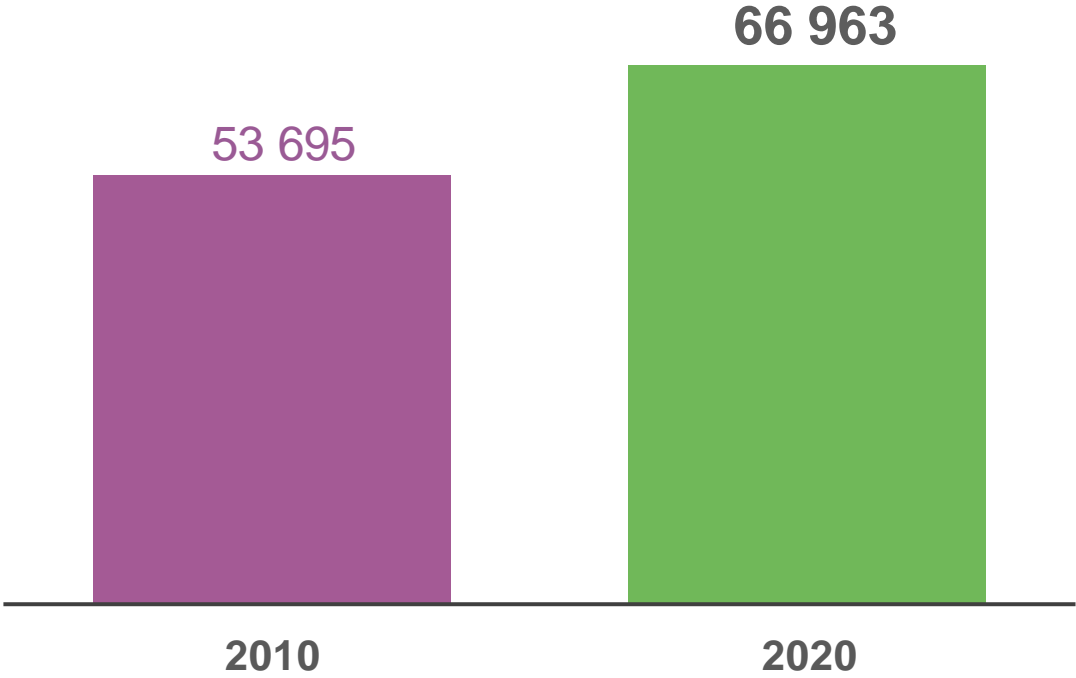
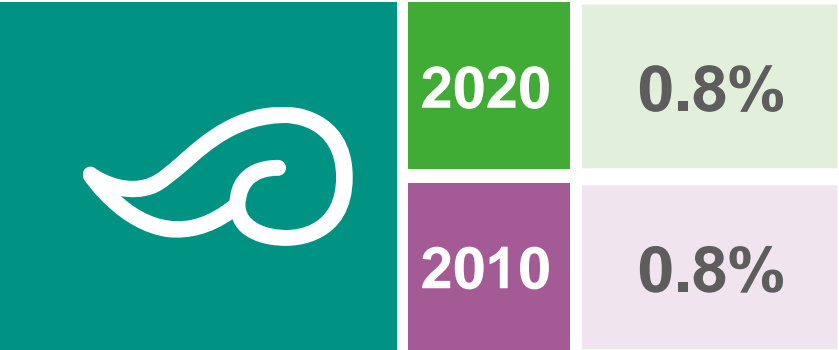
Población nacida en otro país

País de nacimiento	Población
Estados Unidos de América	66 464
República Bolivariana de Venezuela	3 861
República de Colombia	2 681
Otros países	18 981

SALDO NETO MIGRATORIO INTERNO POR ENTIDAD FEDERATIVA, 2015-2020



POBLACIÓN DE 3 AÑOS Y MÁS HABLANTE DE LENGUA INDÍGENA, 2010 Y 2020



POBLACIÓN EN HOGARES INDÍGENAS Y SU ESTRUCTURA POR EDAD Y SEXO



JAL

104 858



53 051

Hombres

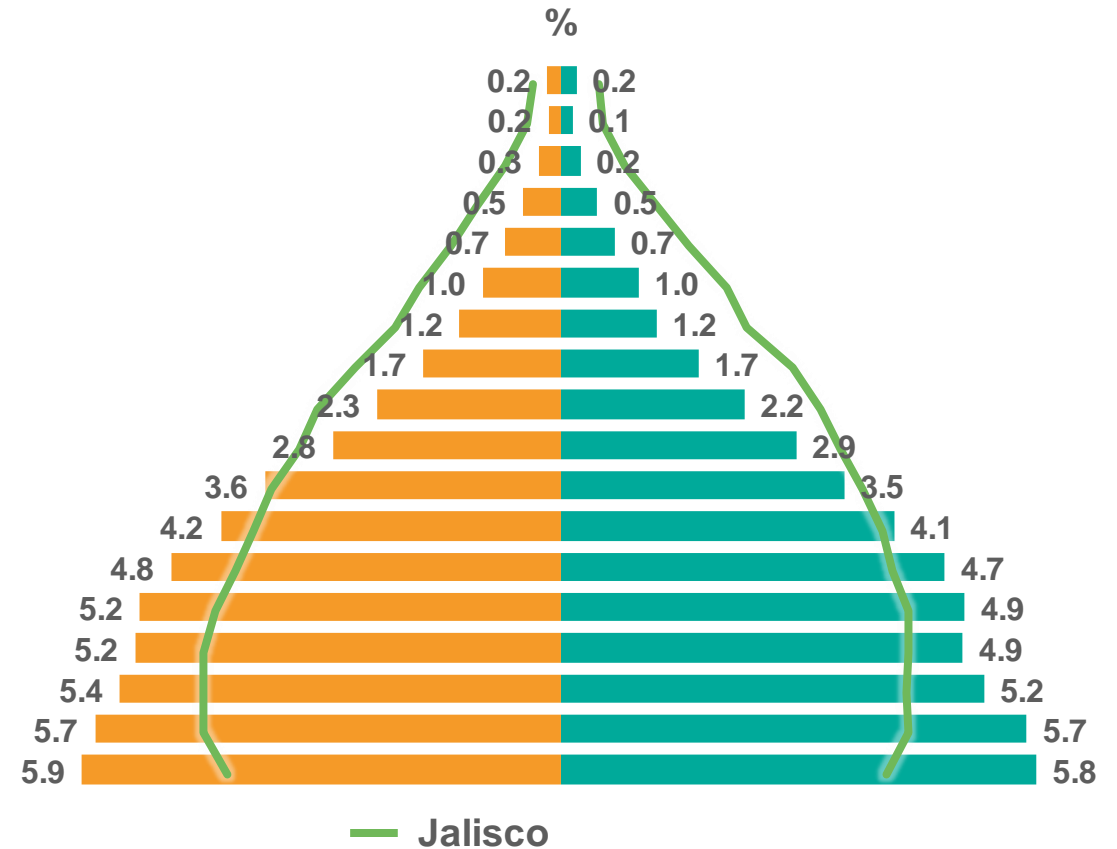


51 807

Mujeres

Grupos quinquenales de edad

85 y más
80-84
75-79
70-74
65-69
60-64
55-59
50-54
45-49
40-44
35-39
30-34
25-29
20-24
15-19
10-14
5-9
0-4



Nota: Se identifica como población indígena a toda la población en viviendas donde la jefa o jefe, su cónyuge o alguno de los ascendientes de éstos, declararon hablar alguna lengua indígena. Los porcentajes pueden no sumar 100%, debido al redondeo que genera diferencias poco significativas.

POBLACIÓN QUE SE AUTORRECONOCE AFROMEXICANA O AFRODESCENDIENTE



139 676

Representa el **1.7%**
de la población total



50.3%

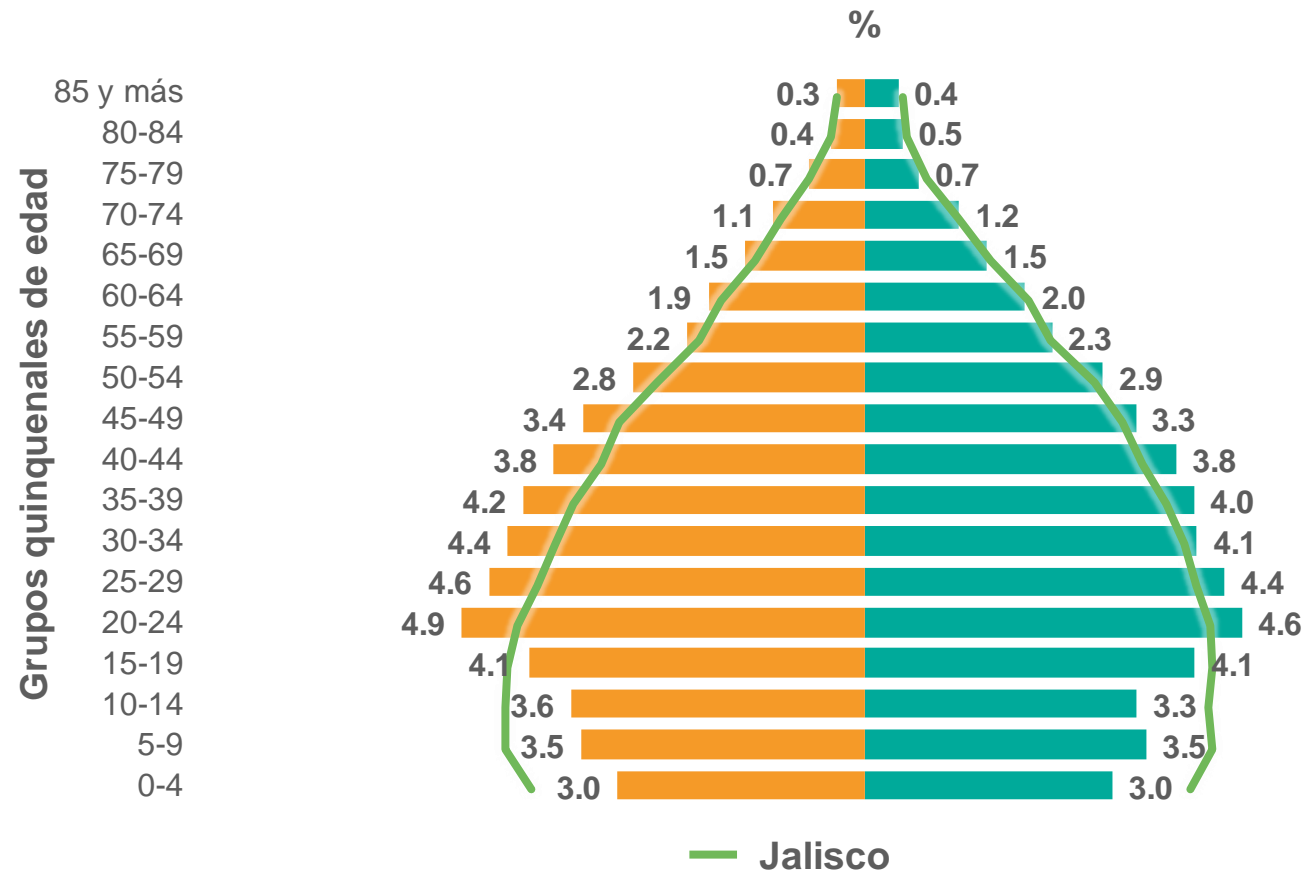


49.7%



Hablan alguna
lengua indígena

1.8%



Nota: Los porcentajes pueden no sumar 100%, debido al redondeo que genera diferencias poco significativas.

POBLACIÓN CON DISCAPACIDAD, CON LIMITACIÓN EN LA ACTIVIDAD COTIDIANA O CON ALGÚN PROBLEMA O CONDICIÓN MENTAL



1 264 817
15.2%

Población con discapacidad

Población con algún problema o condición mental

Población con limitación

386 577
4.6%

109 590
1.3%

826 012
9.9%

Sólo discapacidad

Discapacidad y problema o condición mental

Sólo problema o condición mental

Limitación y problema o condición mental

Sólo limitación

347 254
4.2%

39 323
0.5%

52 228
0.6%

18 039
0.2%

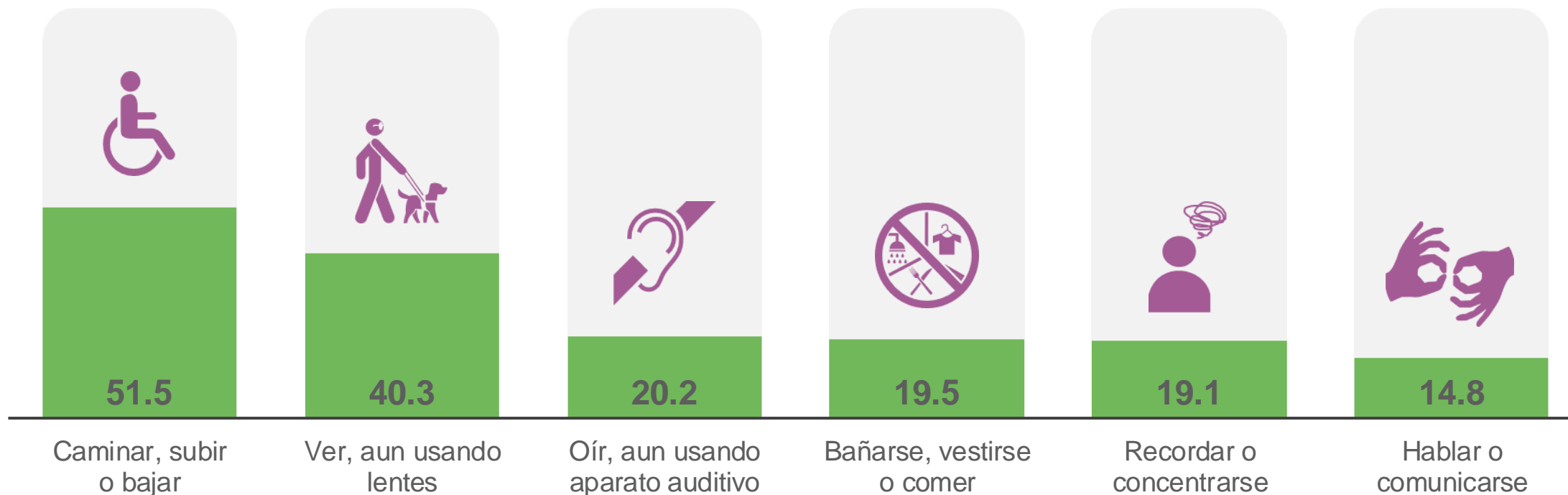
807 973
9.7%

Nota: La suma de los porcentajes puede diferir debido al redondeo.

DISTRIBUCIÓN DE LA POBLACIÓN CON DISCAPACIDAD SEGÚN ACTIVIDAD COTIDIANA



Porcentaje

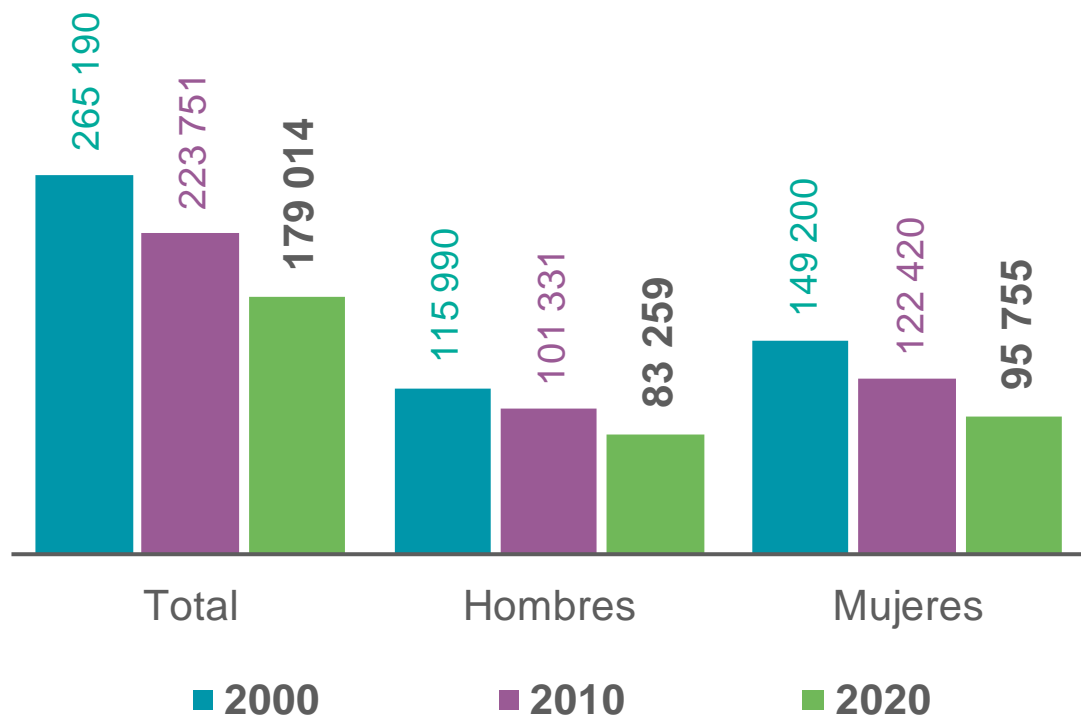


Nota: La suma de los porcentajes es mayor a 100%, debido a la población que tiene más de una discapacidad en la actividad cotidiana que realiza.

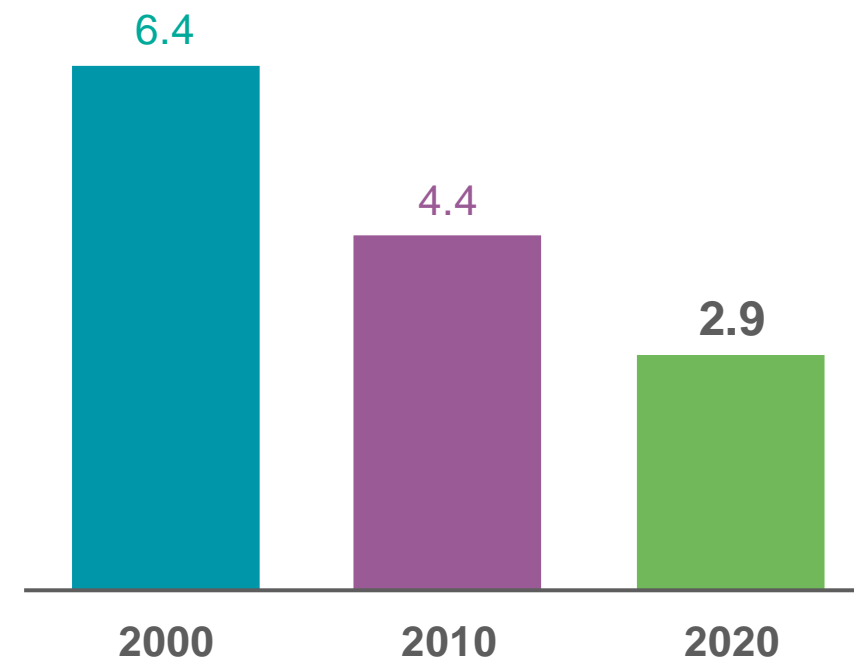
ANALFABETISMO DE LA POBLACIÓN DE 15 AÑOS Y MÁS, 2000, 2010 Y 2020



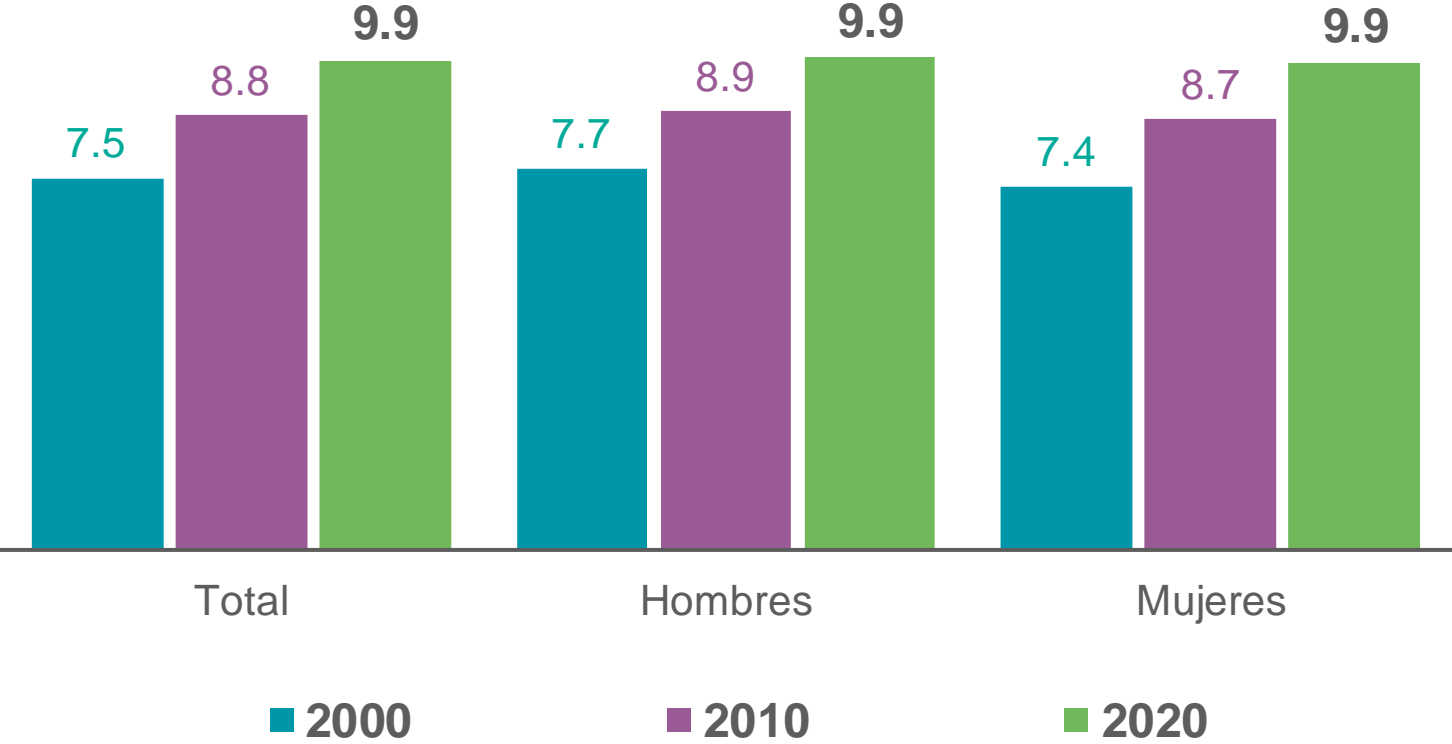
Población analfabeta



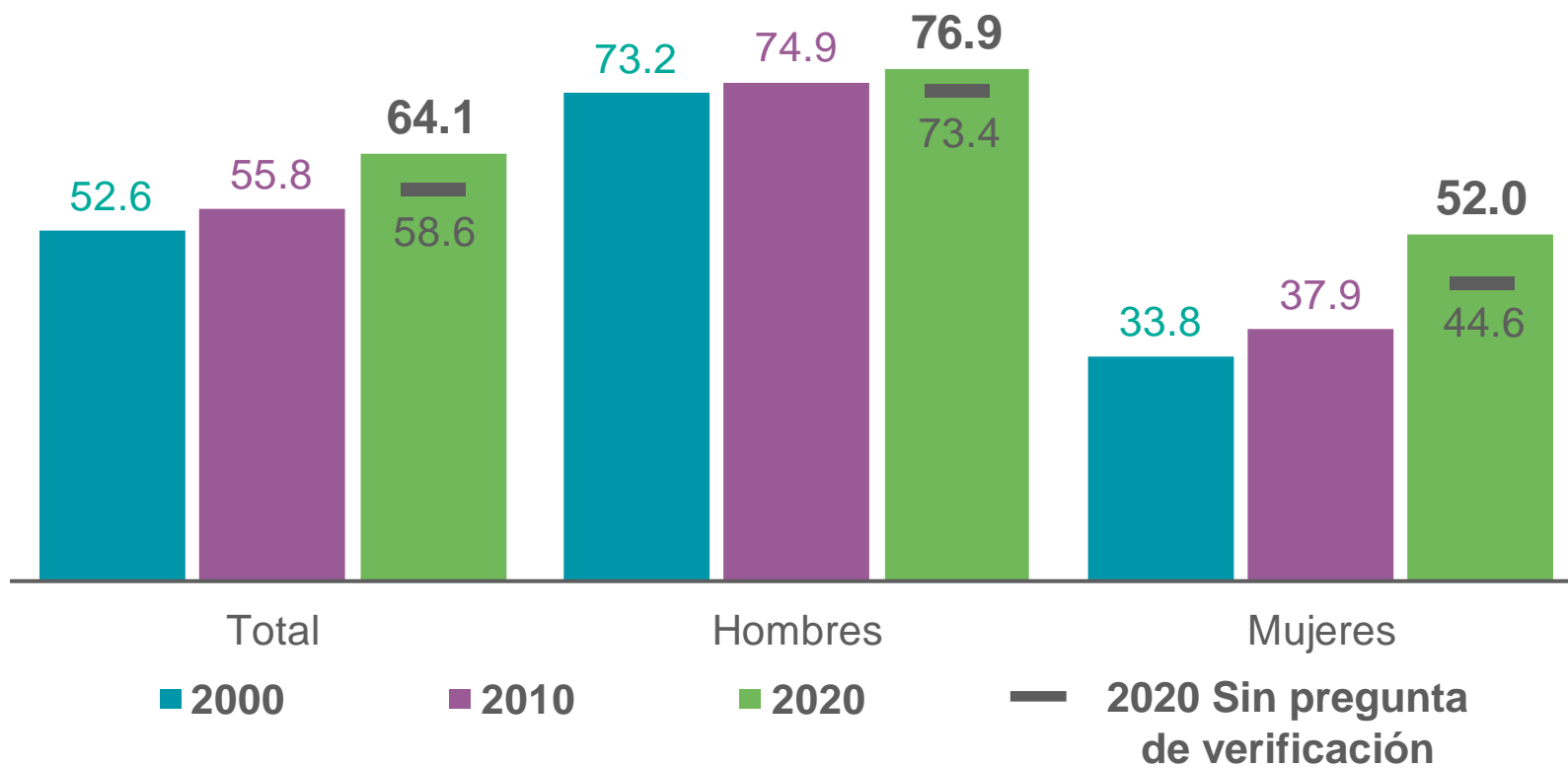
Tasa de analfabetismo



GRADO PROMEDIO DE ESCOLARIDAD DE LA POBLACIÓN DE 15 AÑOS Y MÁS SEGÚN SEXO, 2000, 2010 Y 2020



TASA DE PARTICIPACIÓN ECONÓMICA DE LA POBLACIÓN DE 12 AÑOS Y MÁS SEGÚN SEXO, 2000, 2010 Y 2020



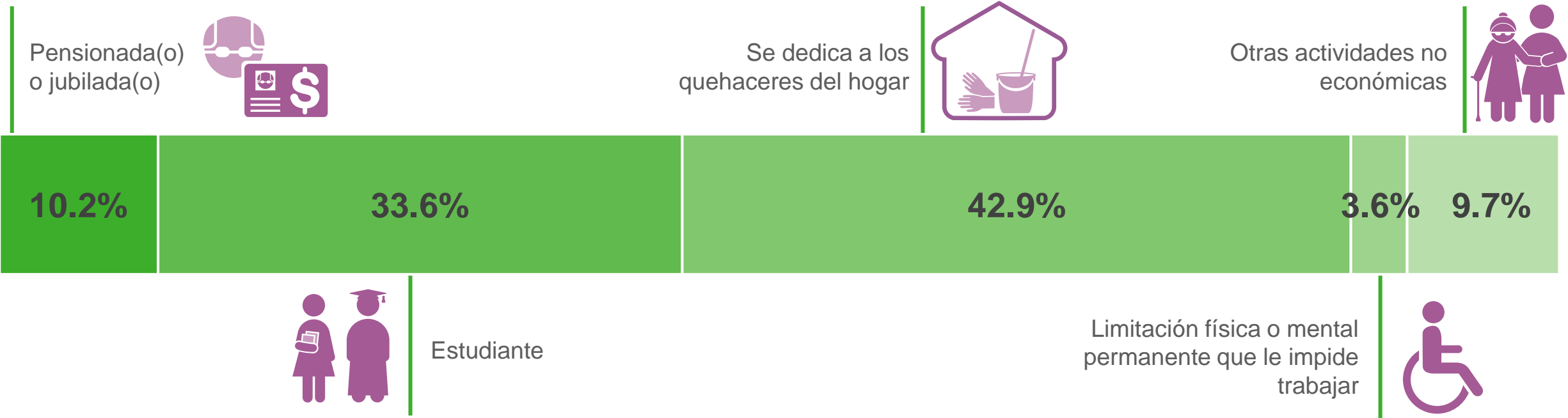
La tasa de participación de las mujeres creció 4.1 puntos porcentuales de 2000 a 2010 y 14.1 puntos porcentuales en los últimos 10 años.

Nota: En 2020 se implementó una pregunta para la verificación de condición de actividad, esta pregunta no se incluyó en censos anteriores.

DISTRIBUCIÓN DE LA POBLACIÓN DE 12 AÑOS Y MÁS NO ECONÓMICAMENTE ACTIVA SEGÚN TIPO DE ACTIVIDAD NO ECONÓMICA



JAL 2 344 552



DISTRIBUCIÓN DE LA POBLACIÓN AFILIADA POR INSTITUCIÓN DE SALUD



JAL

5 835 710



IMSS

71.1%

IMSS



ISSSTE

3.8%

ISSSTE



ISSSTE
ESTATAL

0.2%

ISSSTE estatal



PEMEX

0.4%

PEMEX, Defensa o Marina

INSABI

INSTITUTO DE SALUD PARA
EL BIENESTAR

20.8%

Instituto de Salud para el
Bienestar¹



IMSS
BIENESTAR

0.3%

IMSS-BIENESTAR



HOSPITAL

4.2%

Institución privada



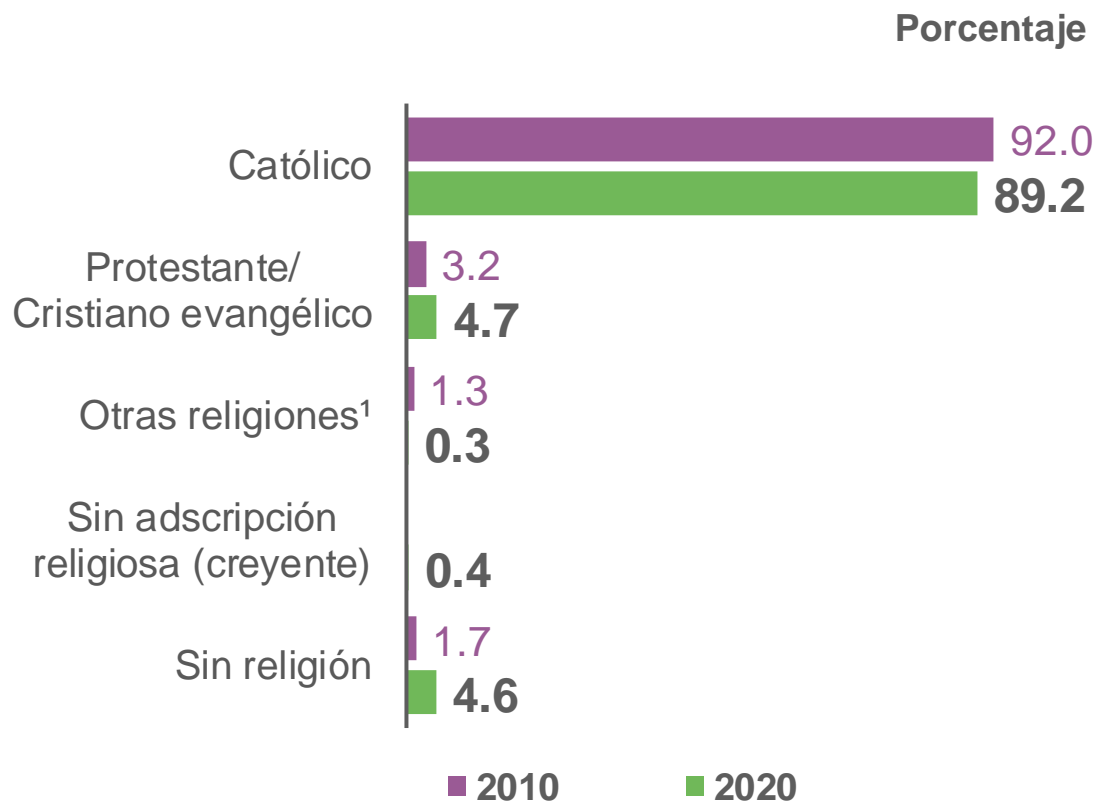
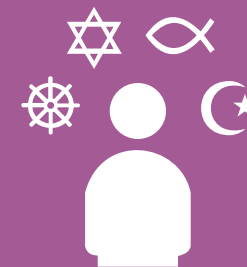
1.0%

Otra institución

Nota: La suma de los porcentajes puede ser mayor a 100%, debido a la población que declaró estar afiliada a más de una institución de salud.

¹ Incluye a la población que declaró estar afiliada al Seguro Popular.

POBLACIÓN TOTAL POR GRUPO RELIGIOSO, 2010 Y 2020



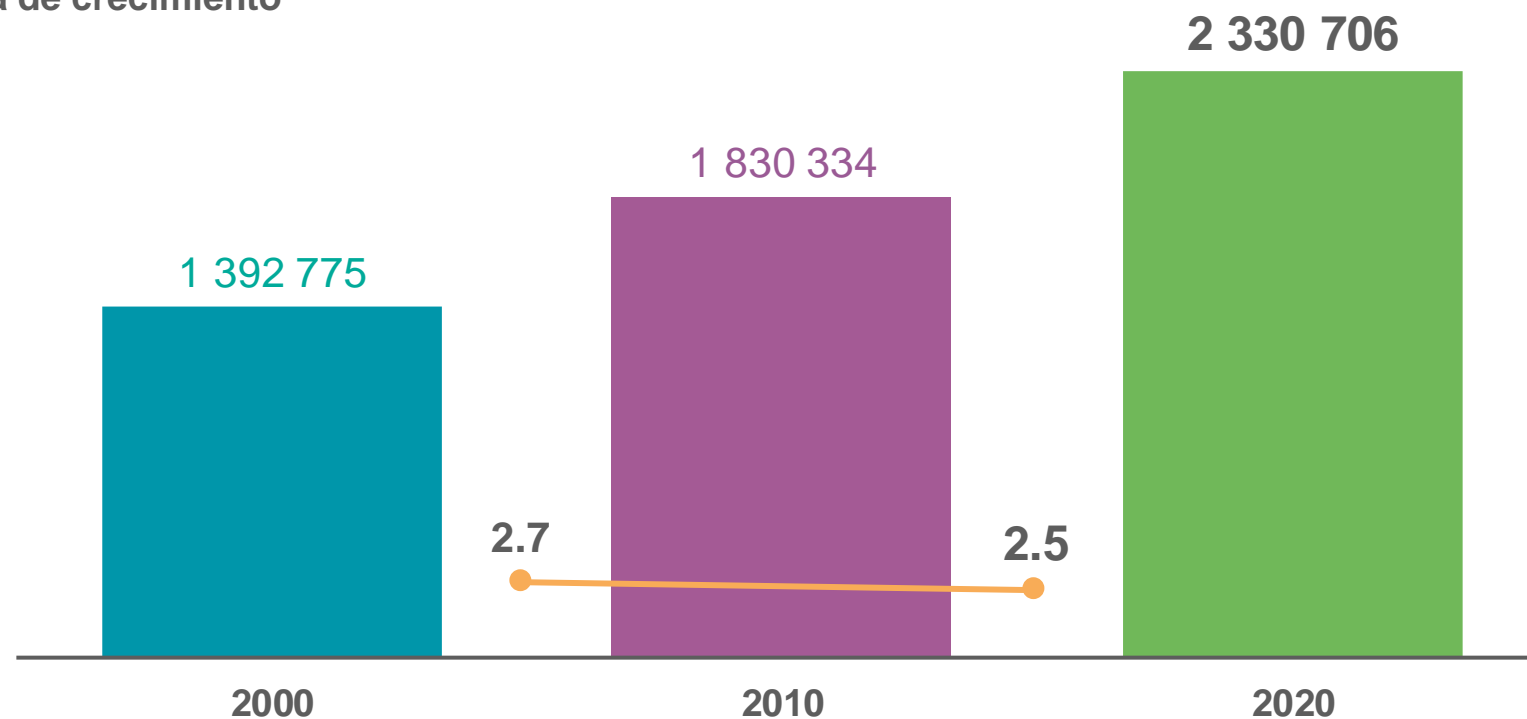
Grupo religioso	2020
Católico	7 448 776
Protestante/Cristiano evangélico	396 295
Judaico	1 654
Islámico	698
Raíces étnicas	12 494
Raíces afro	705
Espiritualista	685
Otras religiones	5 328
Sin adscripción religiosa (creyente)	33 125
Sin religión	384 118

¹ Incluye los grupos religiosos Judaico, Islámico, Raíces étnicas, Raíces afro, Espiritualista y Otras religiones.

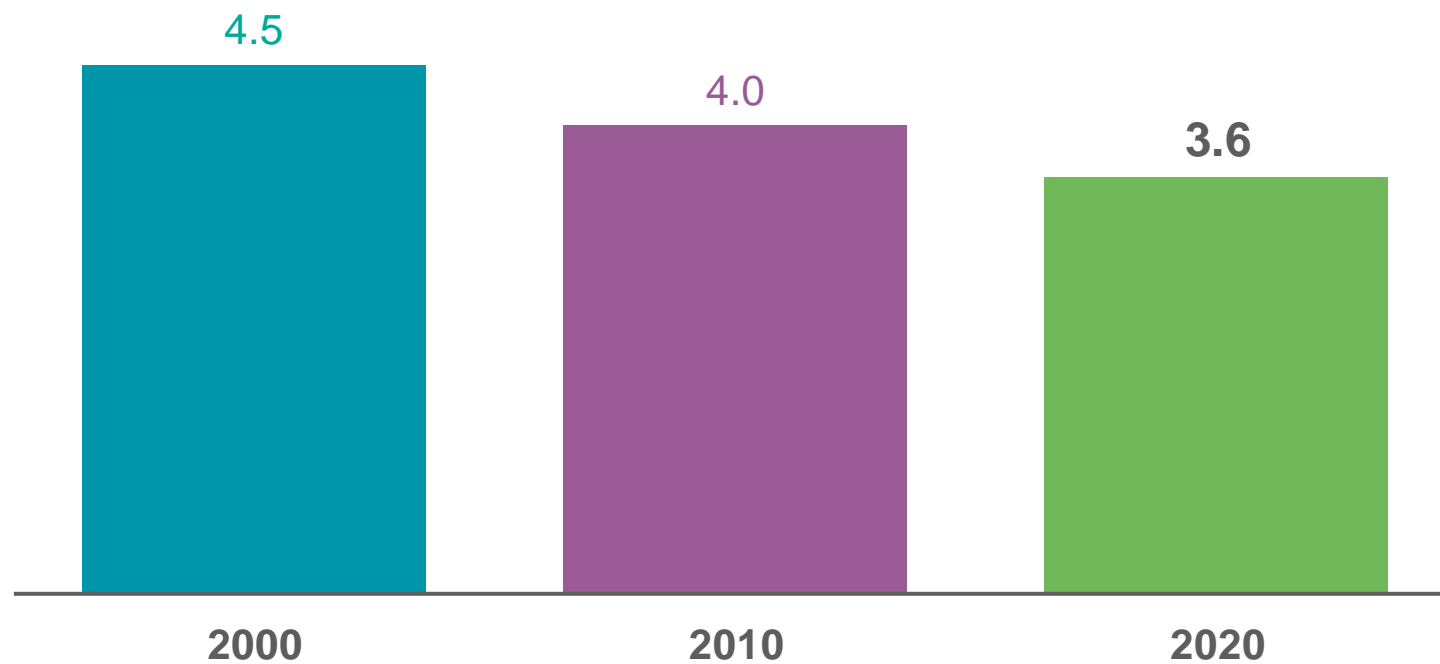
VIVIENDAS PARTICULARES HABITADAS Y TASA DE CRECIMIENTO PROMEDIO ANUAL, 2000, 2010 Y 2020



—●— Tasa de crecimiento



PROMEDIO DE OCUPANTES POR VIVIENDA PARTICULAR HABITADA, 2000, 2010 Y 2020

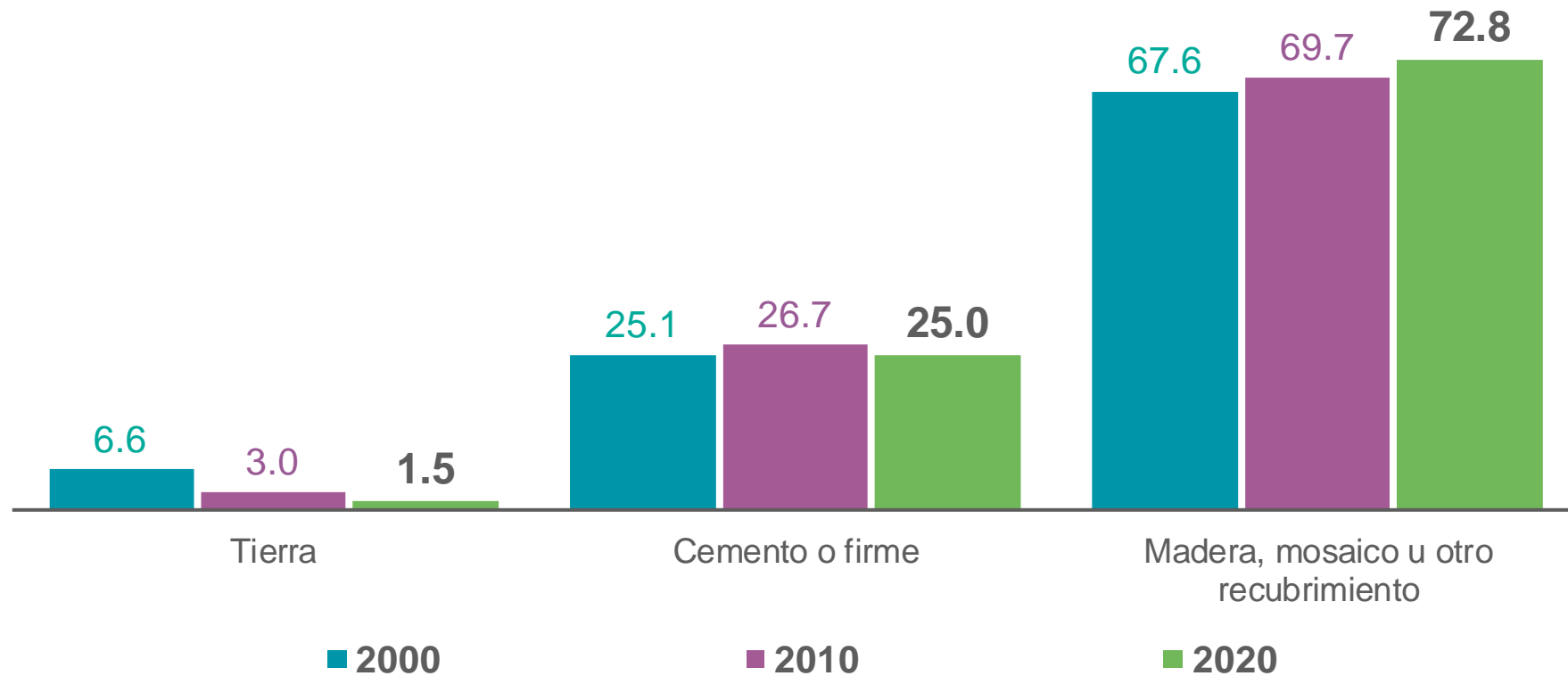


Nota: Se excluyen los locales no construidos para habitación, las viviendas móviles y los refugios.

DISTRIBUCIÓN DE VIVIENDAS SEGÚN MATERIAL PREDOMINANTE EN PISOS, 2000, 2010 Y 2020



Porcentaje

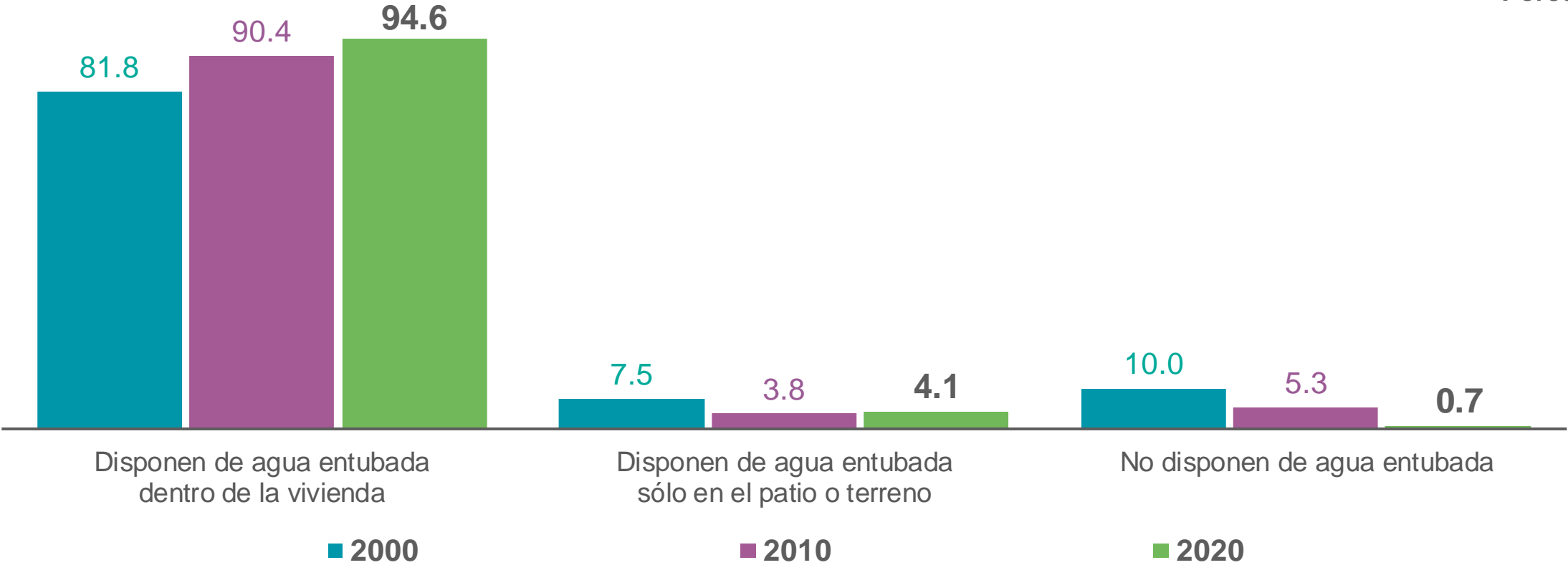


Nota: La distribución porcentual puede no sumar 100%, porque no se grafica el valor del No especificado.

DISTRIBUCIÓN DE VIVIENDAS SEGÚN DISPONIBILIDAD DE AGUA ENTUBADA, 2000, 2010 Y 2020



Porcentaje

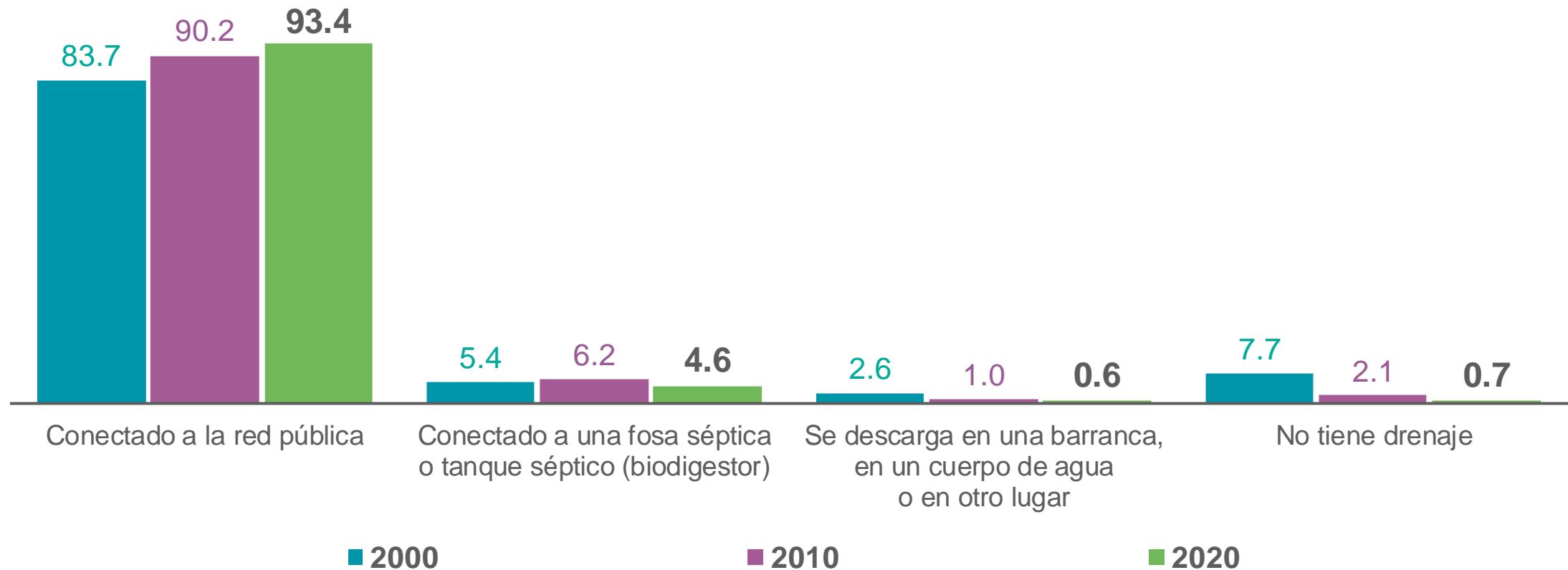


Nota: La distribución porcentual puede no sumar 100%, porque no se grafica el valor del No especificado.

DISTRIBUCIÓN DE VIVIENDAS SEGÚN DISPONIBILIDAD DE DRENAJE Y LUGAR DE DESALOJO, 2000, 2010 Y 2020



Porcentaje

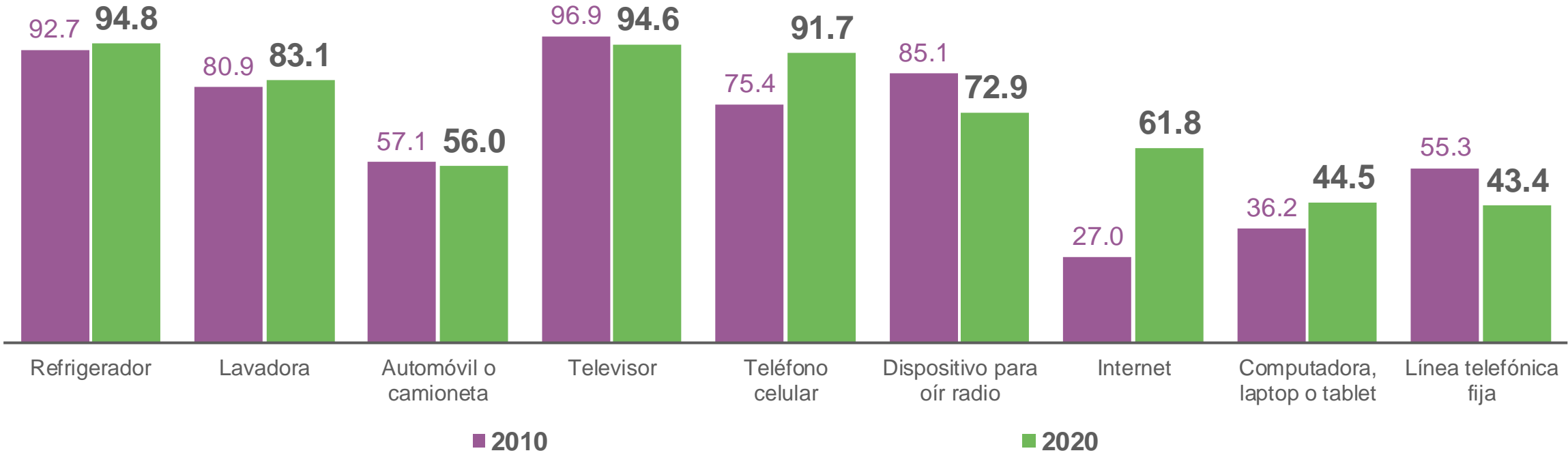


Nota: La distribución porcentual puede no sumar 100%, porque no se grafica el valor del No especificado.

VIVIENDAS POR BIENES Y TECNOLOGÍAS DE LA INFORMACIÓN Y DE LA COMUNICACIÓN (TIC) QUE DISPONEN, 2010 Y 2020



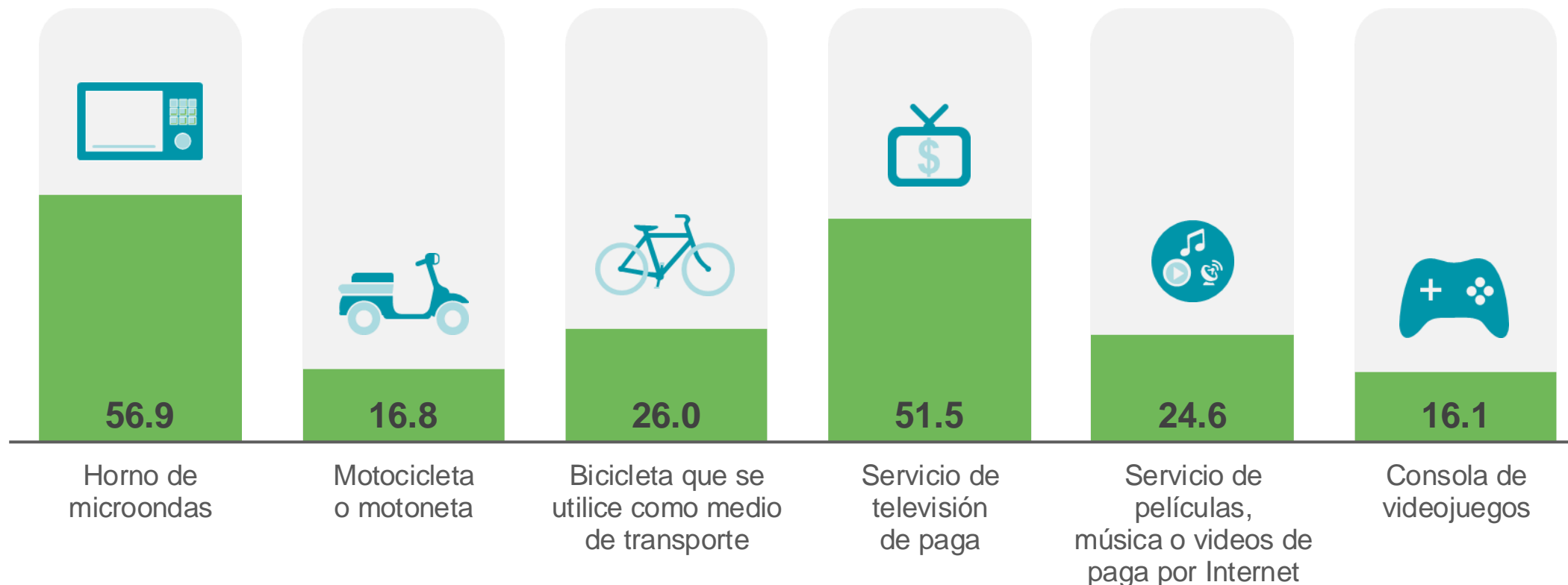
Porcentaje



VIVIENDAS POR BIENES Y TECNOLOGÍAS DE LA INFORMACIÓN Y DE LA COMUNICACIÓN (TIC) QUE DISPONEN



Porcentaje



25 de enero de 2021

Resultados básicos

- Presentación de resultados.
- Panorama Sociodemográfico de México.
- Tabulados predefinidos del cuestionario básico.
- Tabulados interactivos (población y vivienda).
- Principales resultados por localidad.
- Principales resultados por AGEB y manzana urbana.
- Bases de datos ejemplo para acceso a microdatos.

25 de enero de 2021

Documentación

- Síntesis metodológica.
- Marco conceptual.
- Instrumentos de captación:
 - Cuestionario básico.
 - Listado de inmuebles.
- Manuales operativos.
- Clasificadores.
- Glosario.
- Acuerdo para realizar el Censo 2020.

16 de marzo de 2021

Resultados complementarios

- Resultados del cuestionario ampliado.
- Sistema de Consulta de Información Censal (SCINCE).
- Tabulados interactivos (complementarios).
- Panorama Sociodemográfico por entidad federativa.
- Resultados de las características de las localidades y del entorno urbano.
- Resultados del cuestionario para Alojamientos de Asistencia Social.

16 de marzo de 2021

Documentación

- Cuestionario ampliado.
- Diseño de la muestra.
- Características de las localidades, entorno urbano y alojamientos de asistencia social:
 - Síntesis metodológica.
 - Instrumentos de captación.

A partir del segundo semestre de 2021

Productos temáticos específicos

- Publicaciones de grupos sociales específicos.

Durante 2022

- Inventario Nacional de Viviendas.



¡GRACIAS!

¡CONSÚÚÚLTALOS!

Conociendo
México

800 111 46 34 • www.inegi.org.mx • atencion.usuarios@inegi.org.mx

