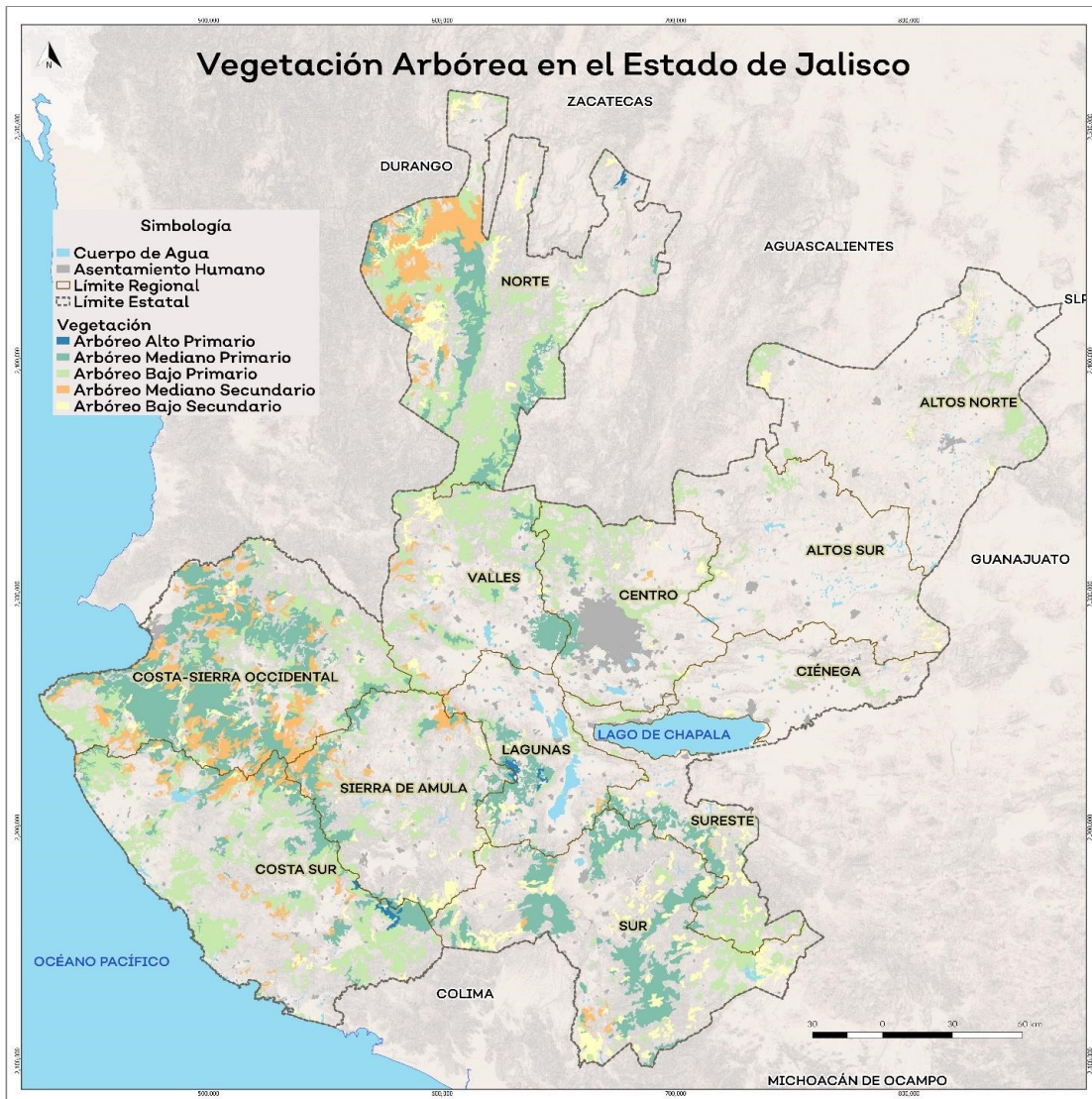


Día del Árbol

Este 9 de julio se celebra el Día del Árbol, fecha que en México se conmemora desde 1959.

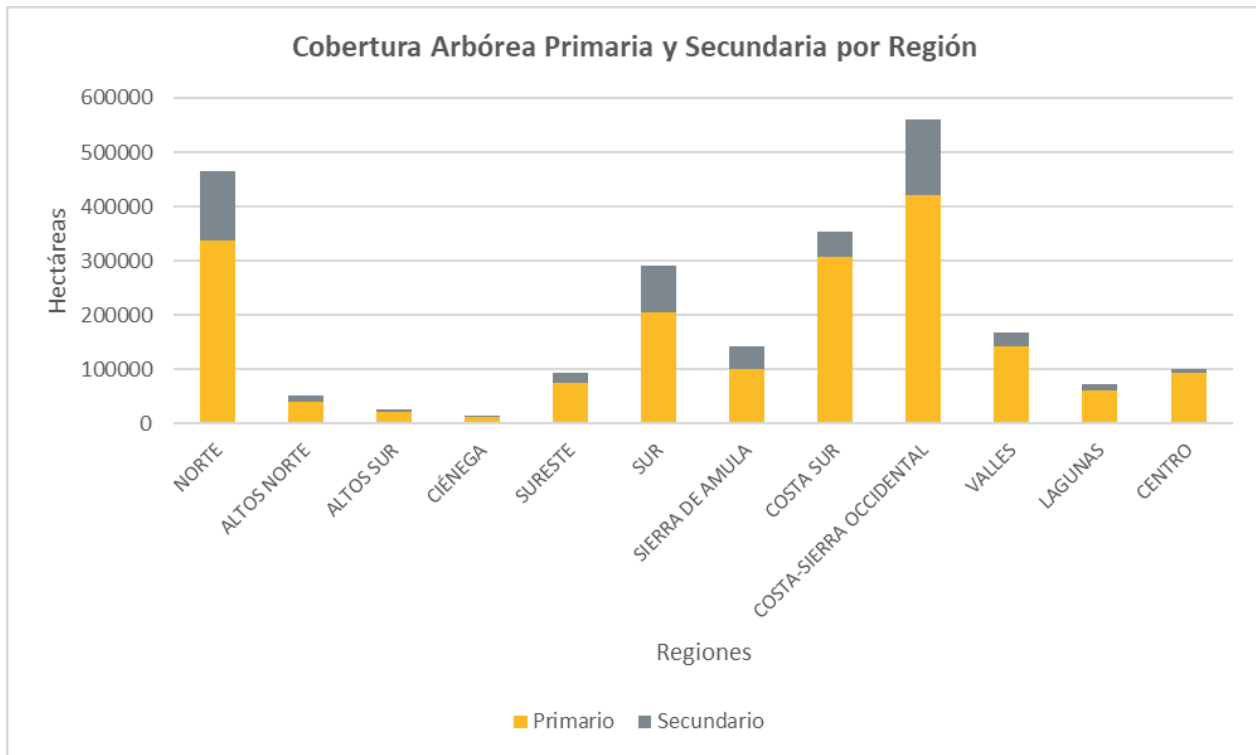
Realizamos un análisis sobre la superficie arbórea existente en el estado y presentamos algunos de los principales resultados. La cobertura de Jalisco es de 2 millones 345 mil 284 hectáreas, de las cuales 77.85% corresponde a la vegetación arbórea primaria, que no presenta una alteración respecto a su estado natural, y 22.14% a la vegetación arbórea secundaria, que debido a perturbaciones ha sido modificada y muestra un proceso de sucesión vegetal.



Fuente: IIEG con información de datos vectoriales de uso del suelo y vegetación, Serie VI, INEGI 2016.

En este ejercicio se calcula la cobertura arbórea definida en la carta de uso de suelo y vegetación serie VI de INEGI, compuesta por los siguientes tipos de vegetación: bosque de coníferas, bosque de encino, bosque mesófilo de montaña, bosque de pino y bosque de táscate, selva caducifolia, selva subcaducifolia, selva de galería, manglar, palmar natural, vegetación hidrófila y vegetación inducida.

Las regiones que presentan mayor cobertura arbórea son Costa-Sierra Occidental y región Norte, con un total de 559,392.55 y 464,682.74 hectáreas, respectivamente. En contraparte, las regiones más desprovistas de árboles son Ciénega con 15,436.44 hectáreas y Altos Sur, con 27,239.55 hectáreas.



Fuente: IIEG con información de datos vectoriales de uso del suelo y vegetación, Serie VI, INEGI 2016.

Mezquitic es el municipio de Jalisco que resguarda la mayor superficie arbórea con 179,475.45 hectáreas, seguido por Talpa de Allende con 139,671.49 y San Martín de Bolaños con 132,919.92 ha.

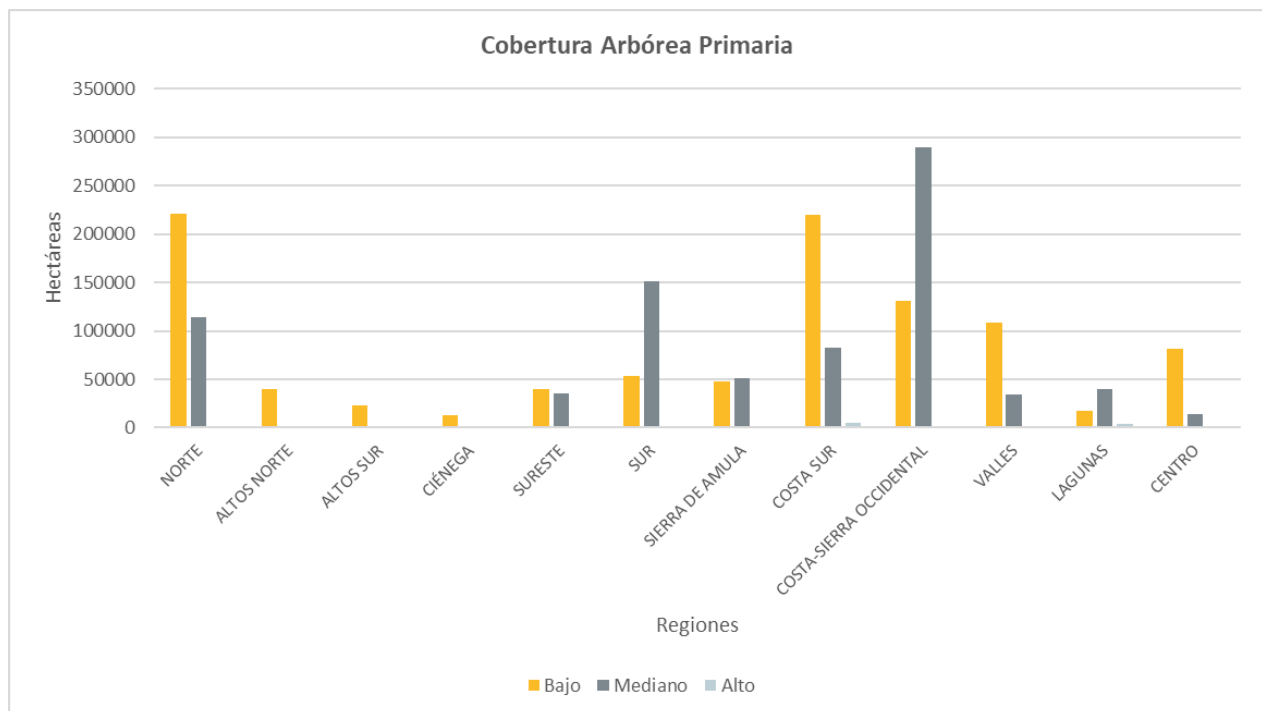
Aunque Mezquitic ocupa el primer lugar estatal en esta categoría, el 51.79% corresponde a vegetación primaria, mientras el 48.20% a secundaria; es decir, casi la mitad de su superficie arbórea fue modificada o alterada. El municipio con mayor extensión de vegetación primaria es San Martín de Bolaños con 97.27% de su superficie municipal.

Talpa de Allende es el municipio con más vegetación, ya que tiene un área de cobertura arbórea que corresponde al 80.29% de su extensión territorial.

En este análisis se puede encontrar información sobre la altura de la cobertura arbórea, la cual se refiere al tamaño que alcanza el estrato arbóreo. Se clasifican en alto (mayor a 30 metros), mediano (entre el 15 y 30 metros) y bajo (4 a 14.0 metros).

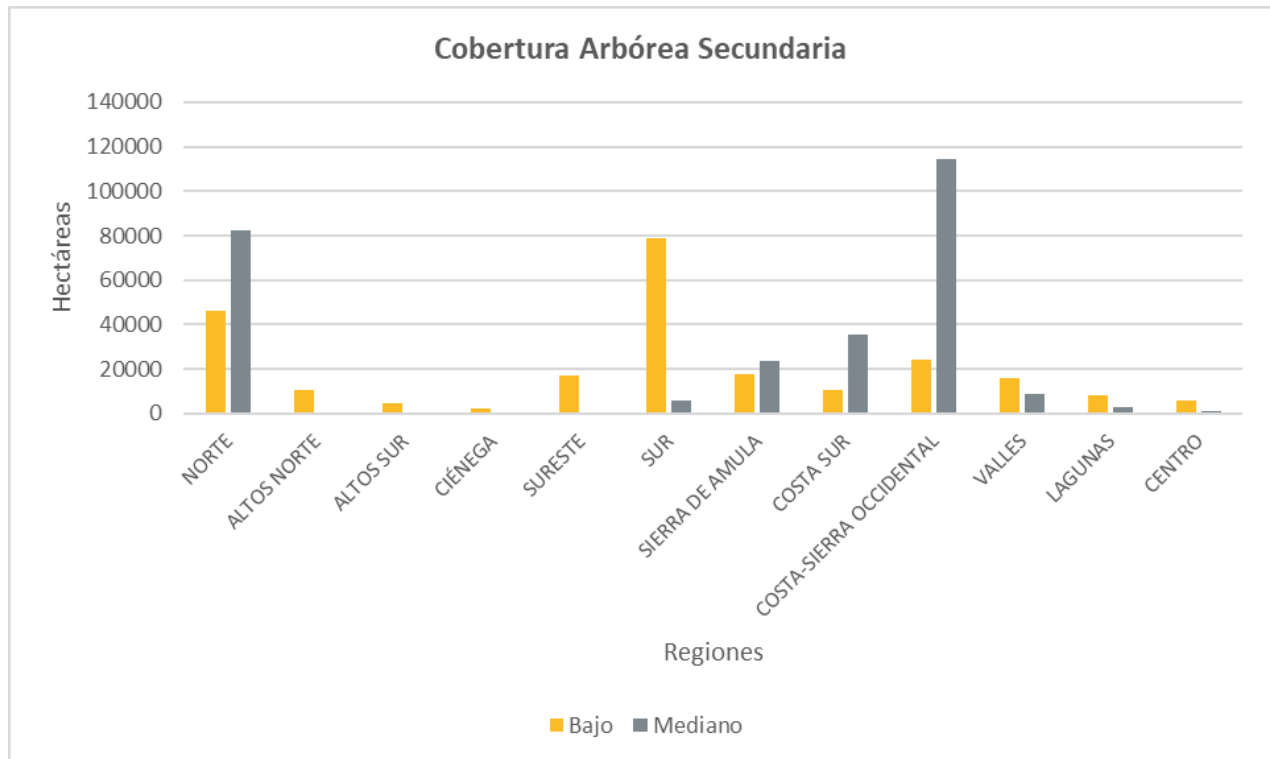
La altura más representativa en la vegetación primaria es la de tipo mediano, que tiene mayor presencia en la región Costa-Sierra Occidental, con una superficie de 289,046.36 ha; mientras que las de altura baja se localiza mayormente en las regiones Costa Sur y Norte con áreas de 219,794.60 y 221,110.92 hectáreas.

La de tipo alta, aunque en menor medida, es característica de las regiones Costa Sur y Lagunas con 8,572.52 hectáreas en conjunto, en donde es común encontrar bosque mesófilo de montaña y bosque de coníferas.



Fuente: IIEG con información de datos vectoriales de uso del suelo y vegetación, Serie VI, INEGI 2016.

En el caso de la vegetación secundaria, según los datos de INEGI, para Jalisco solo se presentan dos alturas: baja y mediana, las cuales se encuentran en las regiones Sur con superficie de 78,859.90 ha y Costa-Sierra Occidental de 11,4476.51 hectáreas respectivamente.



Fuente: IIEG con información de datos vectoriales de uso del suelo y vegetación, Serie VI, INEGI 2016.