



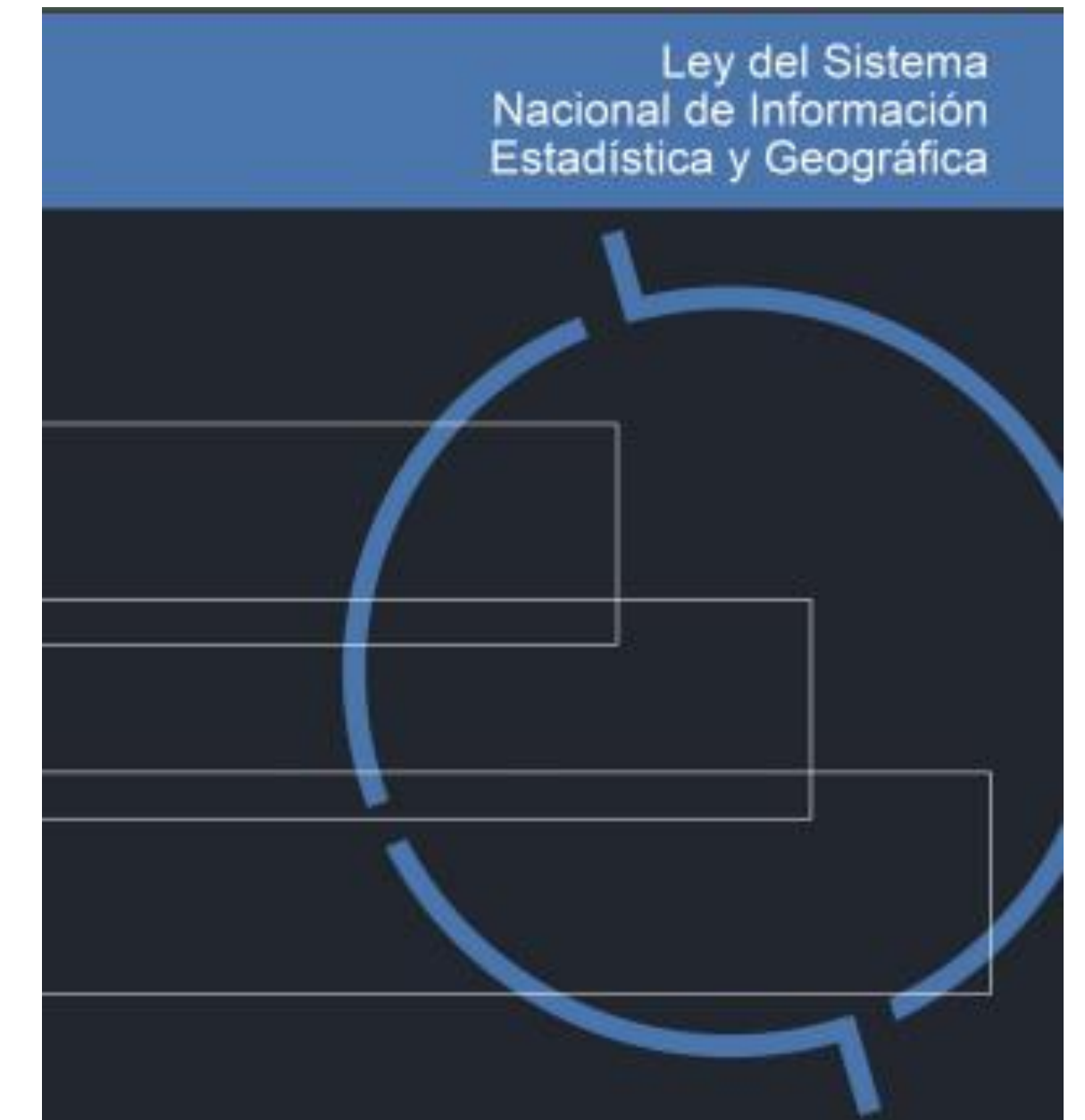
Panorama General del SNIEG y la importancia del trabajo del CEIEG

SNIEG: Sistema Nacional de Información Estadística y Geográfica
CEIEG: Comité de Información Estadística y Geográfica

¿Qué es el
SNIEG?

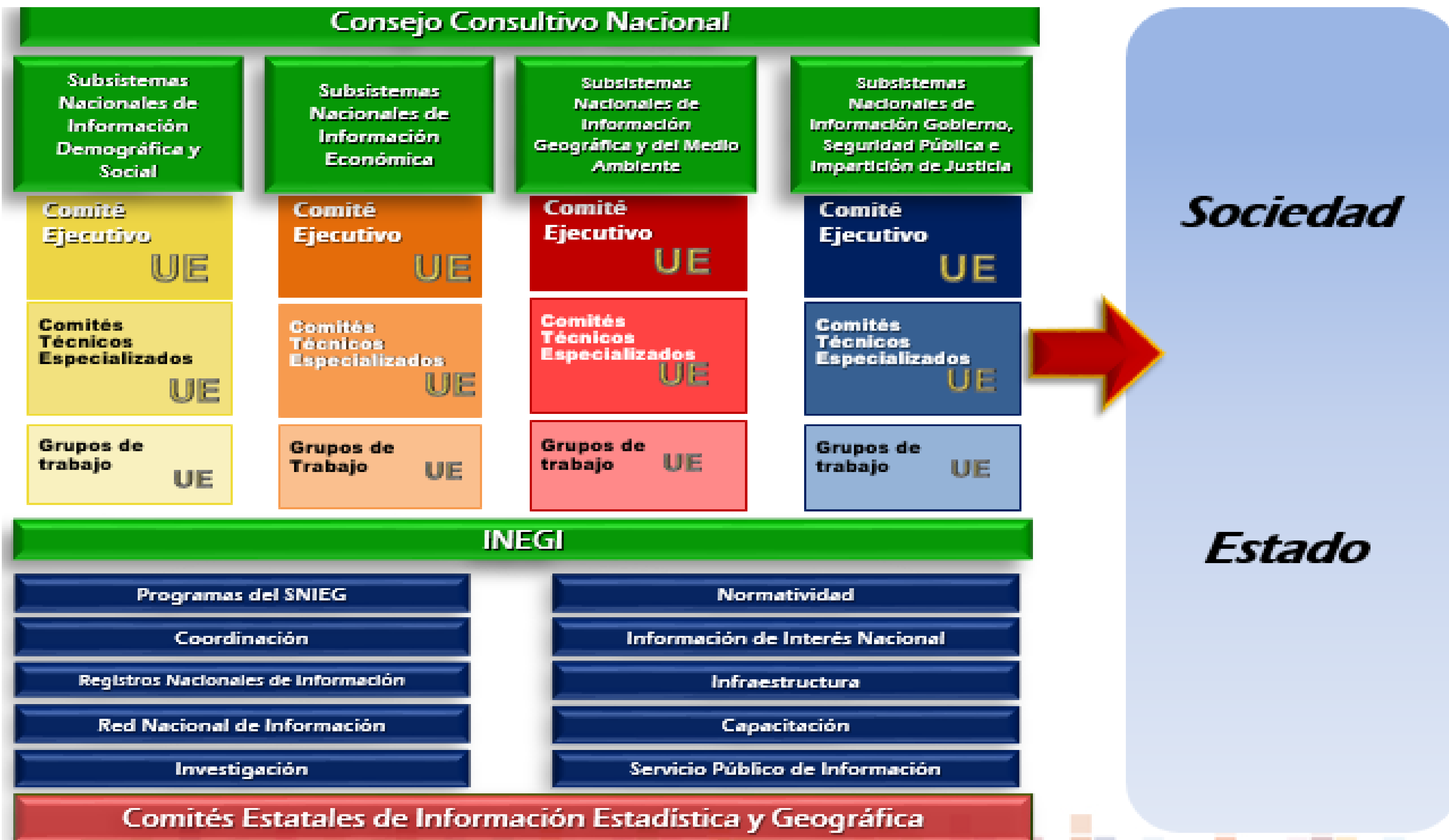
Antecedentes

- Las reformas a los **artículos 26 y 73, fracción XXIX-D, de la Constitución Política de los Estados Unidos Mexicanos**, a través del cual se adicionó un **apartado B al artículo 26 constitucional**, establecen que el Estado Mexicano contará con un Sistema Nacional de Información Estadística y Geográfica (SNIEG).
- **La Ley del Sistema Nacional de Información Estadística y Geográfica (LSNIEG)**, es de orden público, de interés social y de observancia general en toda la República.



El **SNIEG** es el conjunto de **Unidades organizadas** a través de los Subsistemas, coordinadas por el Instituto y articuladas mediante la Red Nacional de Información, con el propósito de **producir y difundir la Información de Interés Nacional.**

ESTRUCTURA DEL SNIEG



Características, principios rectores y objetivos

El SNIEG tiene como finalidad suministrar a la sociedad y al Estado información con las siguientes características, principios rectores y objetivos:

Características	Principios Rectores	Objetivos
▪ Calidad	▪ Accesibilidad	▪ Producir información
▪ Pertinente	▪ Transparencia	▪ Difundir oportunamente la información a través de mecanismos que faciliten su consulta
▪ Veraz	▪ Independencia	▪ Promover el conocimiento y uso de la información
▪ Oportuna	▪ Objetividad	▪ Conservar la información

¿Cómo participan
las entidades
federativas en el
SNIEG?



**El Consejo Consultivo
Nacional**

**REPRESENTACIÓN DE
ESTADOS DE LA REGIÓN**

**Los Comités Ejecutivos de los
Subsistemas**

**Los Comités Técnicos
Especializados**

CEIEG

Comité Estatal de
Información Estadística y
Geográfica
CEIEG





El ***Comité Estatal de Información Estadística y Geográfica CEIEG***, es una Instancia colegiada de participación y consulta creada para contribuir al funcionamiento y coordinación del Sistema, integrada por las unidades administrativas con funciones estadísticas y geográficas de la entidad y por los municipios y organizadas por un Coordinador

¿QUE HACE UN COMITÉ DE INFORMACIÓN ESTADÍSTICA Y GEOGRÁFICA?

1

Difundir

- 1.1 Las normas técnicas para su aplicación.
- 1.2 La información estadística y geográfica generada por INEGI.

3

Apoyar

- 3.1 A la generación de indicadores locales de **temas de los CTE** que **se** les solicite.
- 3.2 Al desarrollo de proyectos de uso de la información estadística y geográfica.

2

Fomentar

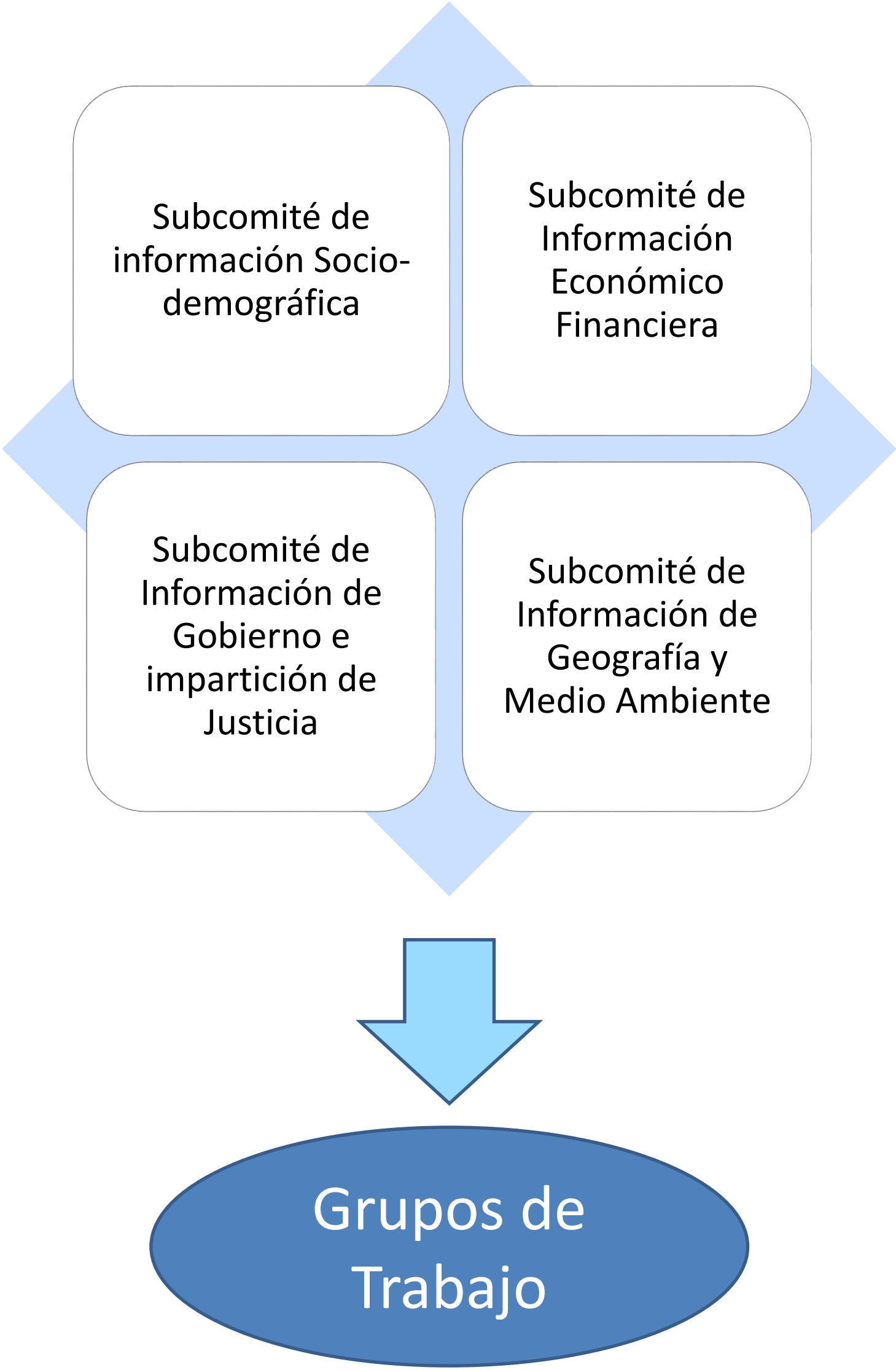
- 2.1 La actualización de los Registros Nacionales de Información Estadística y Geográfica.
- 2.2 El desarrollo de capacidades en materia estadística y geográfica de los servidores públicos estatales.
- 2.3 La revisión y análisis de necesidades de información estadística y geográfica estatales.

4

Promover

- 4.1 El aprovechamiento de RRAA para fines estadísticos y geográficos, aplicando criterios de aseguramiento de calidad.
- 4.2 El desarrollo de los Centros Estatales de Información Estadística y Geográfica.
- 4.3. El uso de la Información para el diseño y evaluación de políticas públicas.

Organigrama Propuesto del CEIEG Jalisco



• Las Unidades del Estado

Las **Unidades del Estado (UE)** son las áreas administrativas que cuentan con atribuciones para desarrollar **actividades estadísticas y geográficas** o que cuentan con **registros administrativos** que permitan obtener Información de Interés Nacional de:

- A. Las dependencias y entidades de la Administración Pública Federal, incluyendo a las de la Presidencia de la República y de la Procuraduría General de la República
- B. Los Poderes Legislativo y Judicial de la Federación
- C. Las entidades federativas, los municipios y las demarcaciones territoriales de la Ciudad de México; Inciso reformado DOF 19-01-2018
- D. Los organismos constitucionales autónomos y
- E. Los tribunales administrativos federales

Cuando el Instituto genere Información se considerará como Unidad del Estado para efectos de esta Ley.

Las Unidades de Jalisco corresponden a las Secretarías de Estado y dependencias que se consideren generadoras y/o usuarias de información estadística y geográfica

- **Sesiones y funcionamiento del CEIEG**

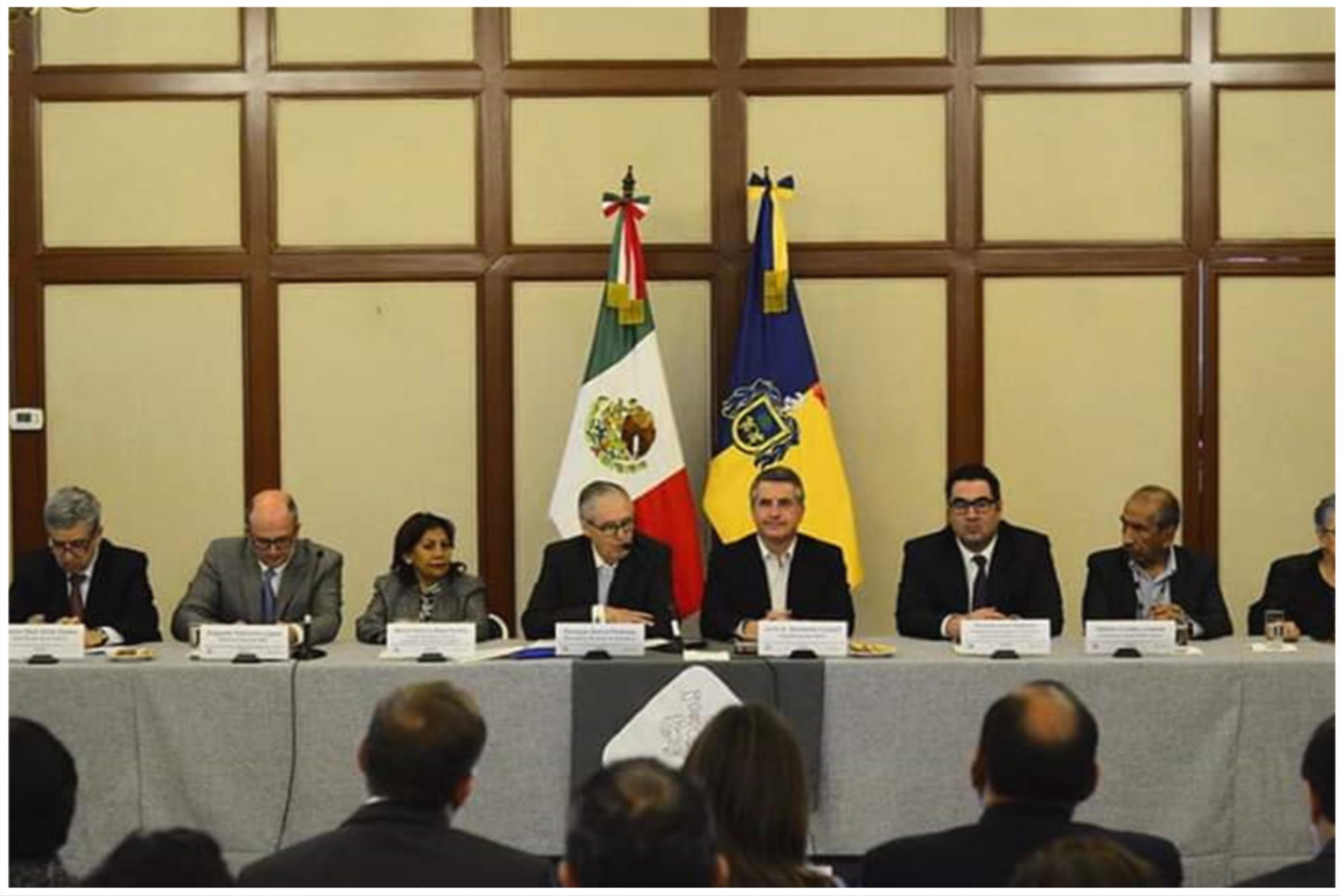
El CEIEG establecerá un calendario de sesiones, celebrando cuando menos **dos sesiones ordinarias al año**.

En estas sesiones se informará sobre los avances de las actividades contenidas en los **Programas Estatal de Información Estadística y Geográfica y Anual de Trabajo**.

Los **Grupos de trabajo** se reunirán con la frecuencia que determine el CEIEG, tomando en consideración los temas a tratar. De las resoluciones de los asuntos que sean tratados, el responsable del grupo de trabajo deberá informar al Comité Estatal.

Trabajo del CEIEG

Instalación del **CEIEG 2018-2023**, el 6 de diciembre del 2019.



Aplicación de la *Herramienta para la Evaluación de la Calidad de los Registros Administrativos HECRA* proporcionada por Banco Mundial

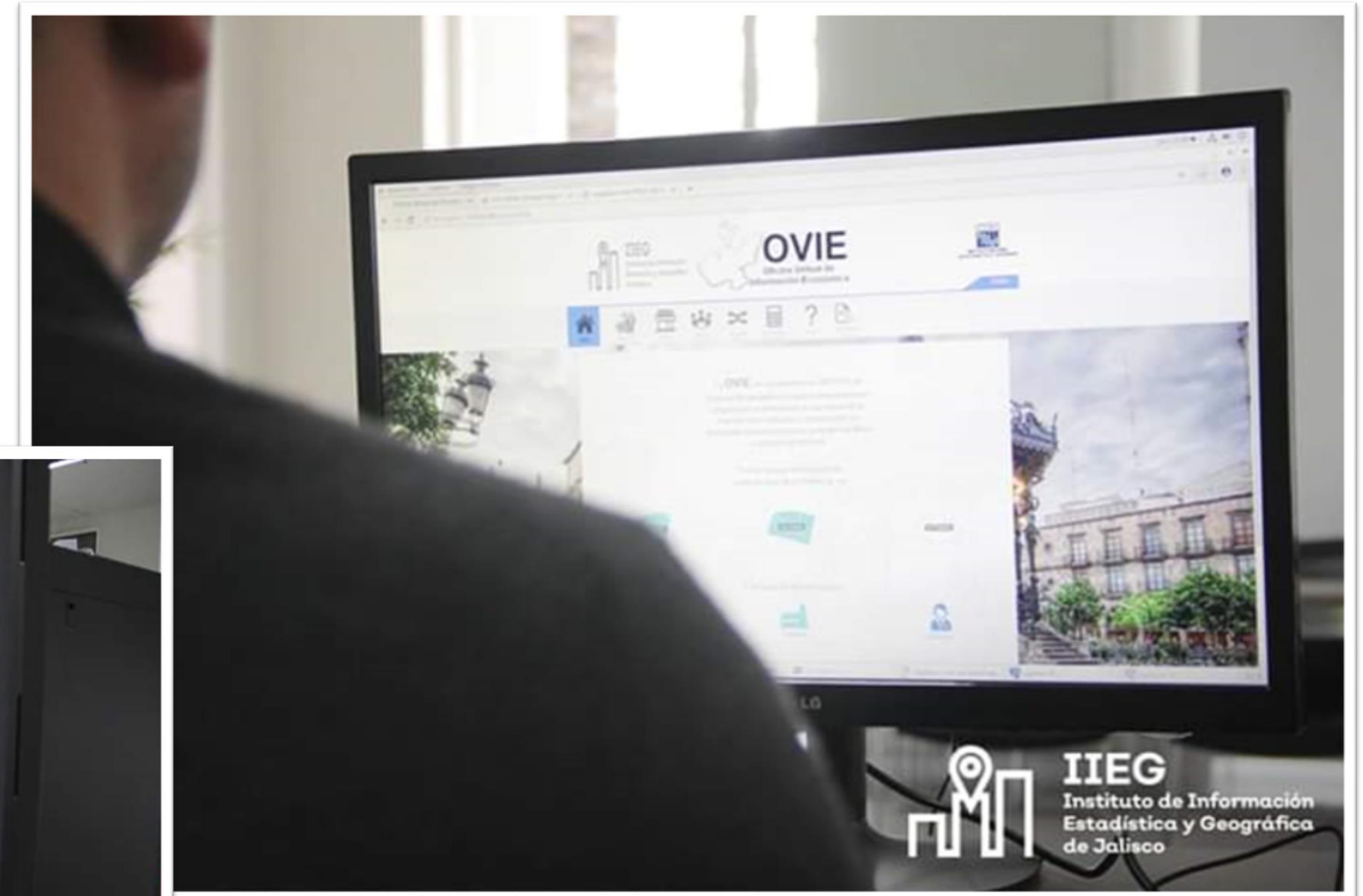
Secretaría de Igualdad Sustantiva
entre Mujeres y Hombres



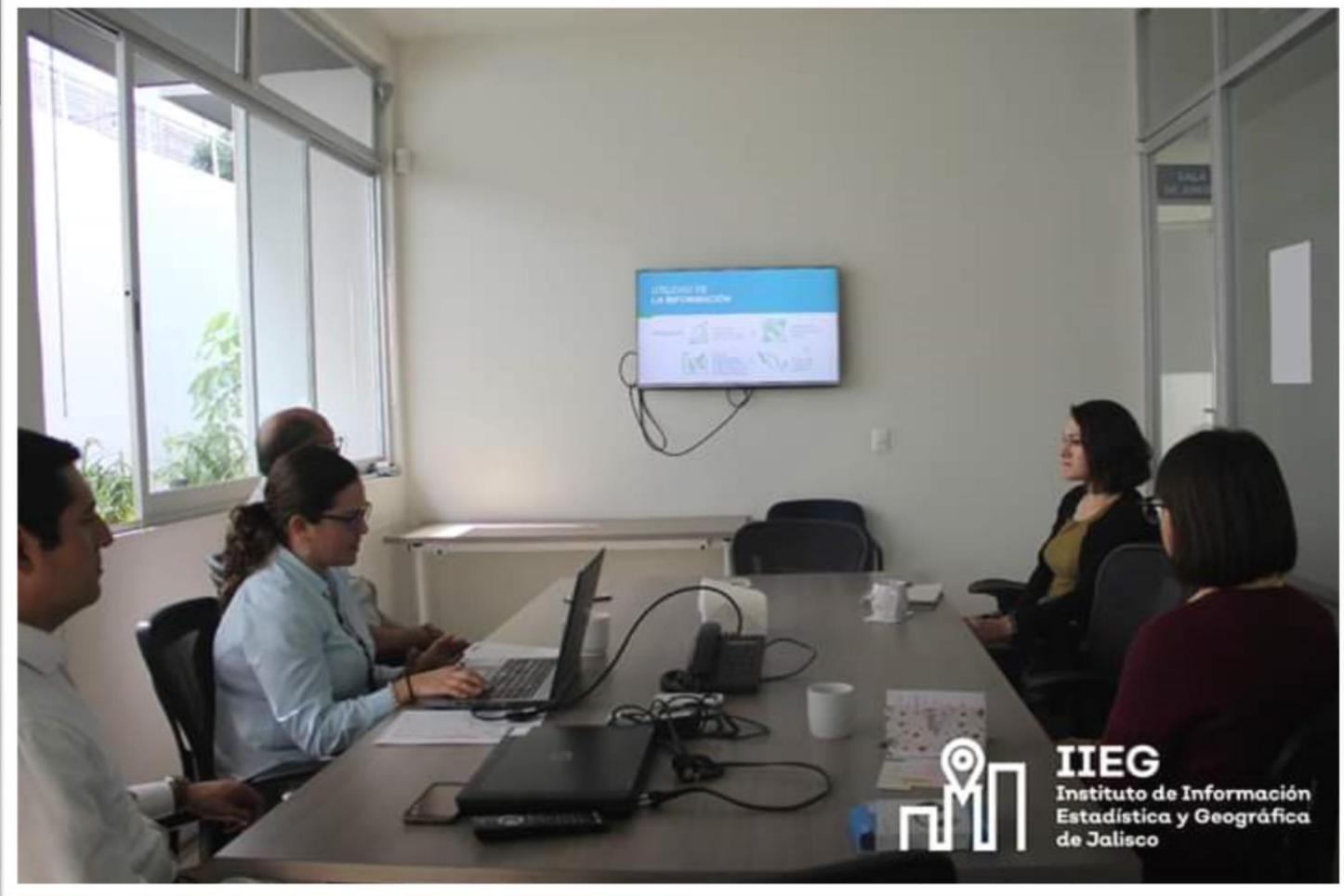
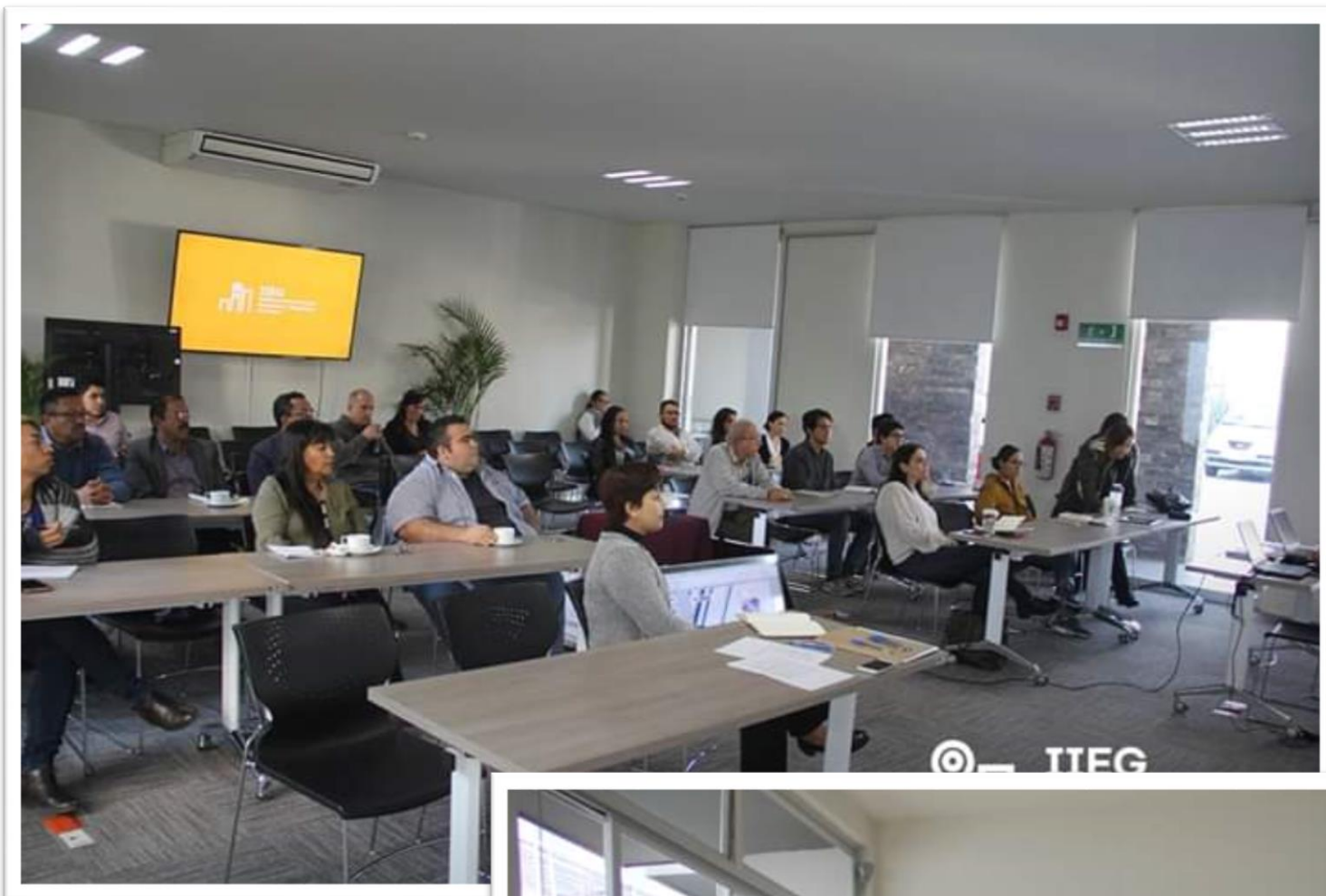
Unidad de Protección Civil y Bomberos de Jalisco



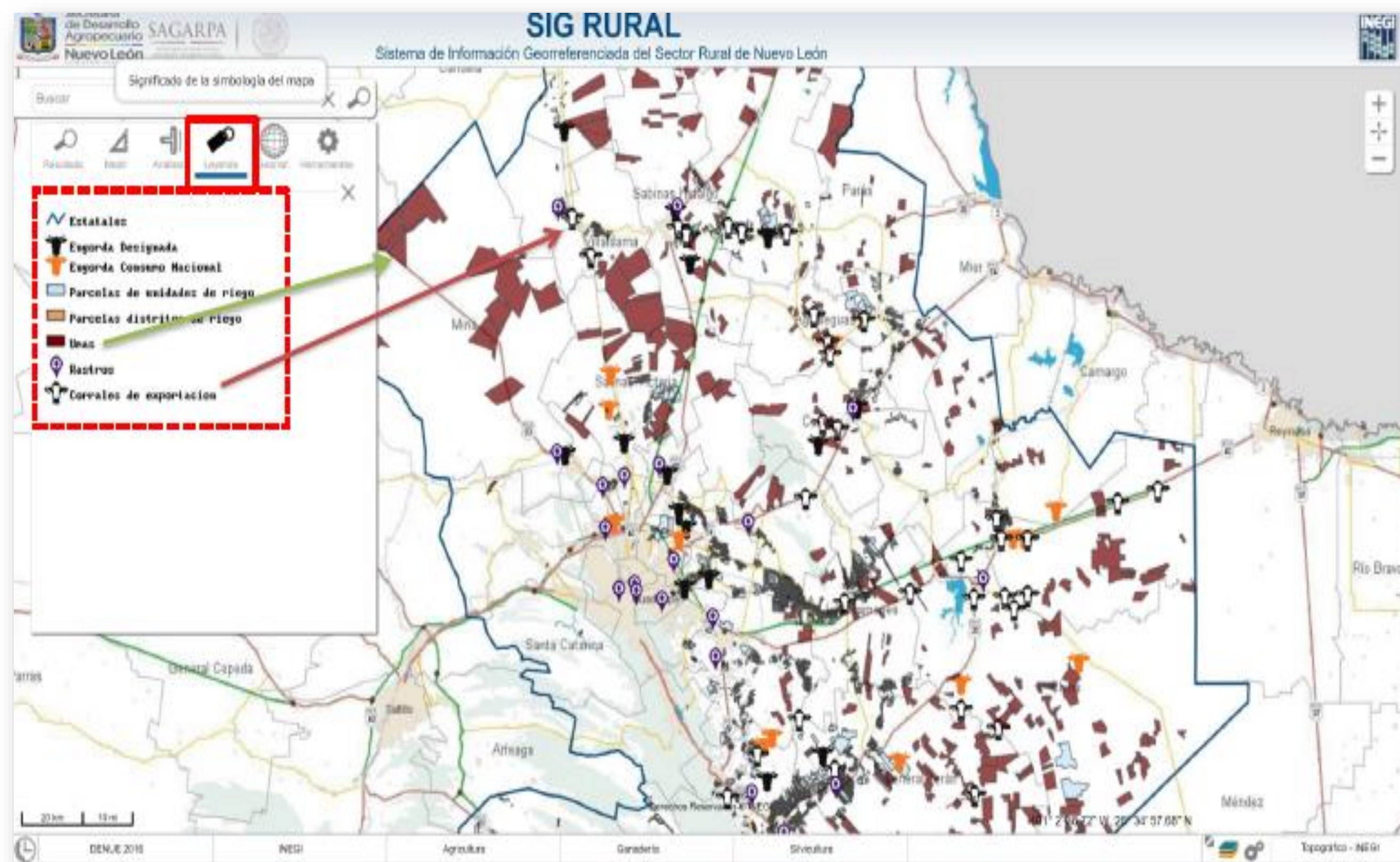
Construcción de la *Oficina Virtual de Información Económica de Jalisco OVIE*, Proyecto de replica entre el IIEG e INEGI



Capacitación y Colaboración Interinstitucional



Proyectos potenciales a desarrollar en el CEIEG

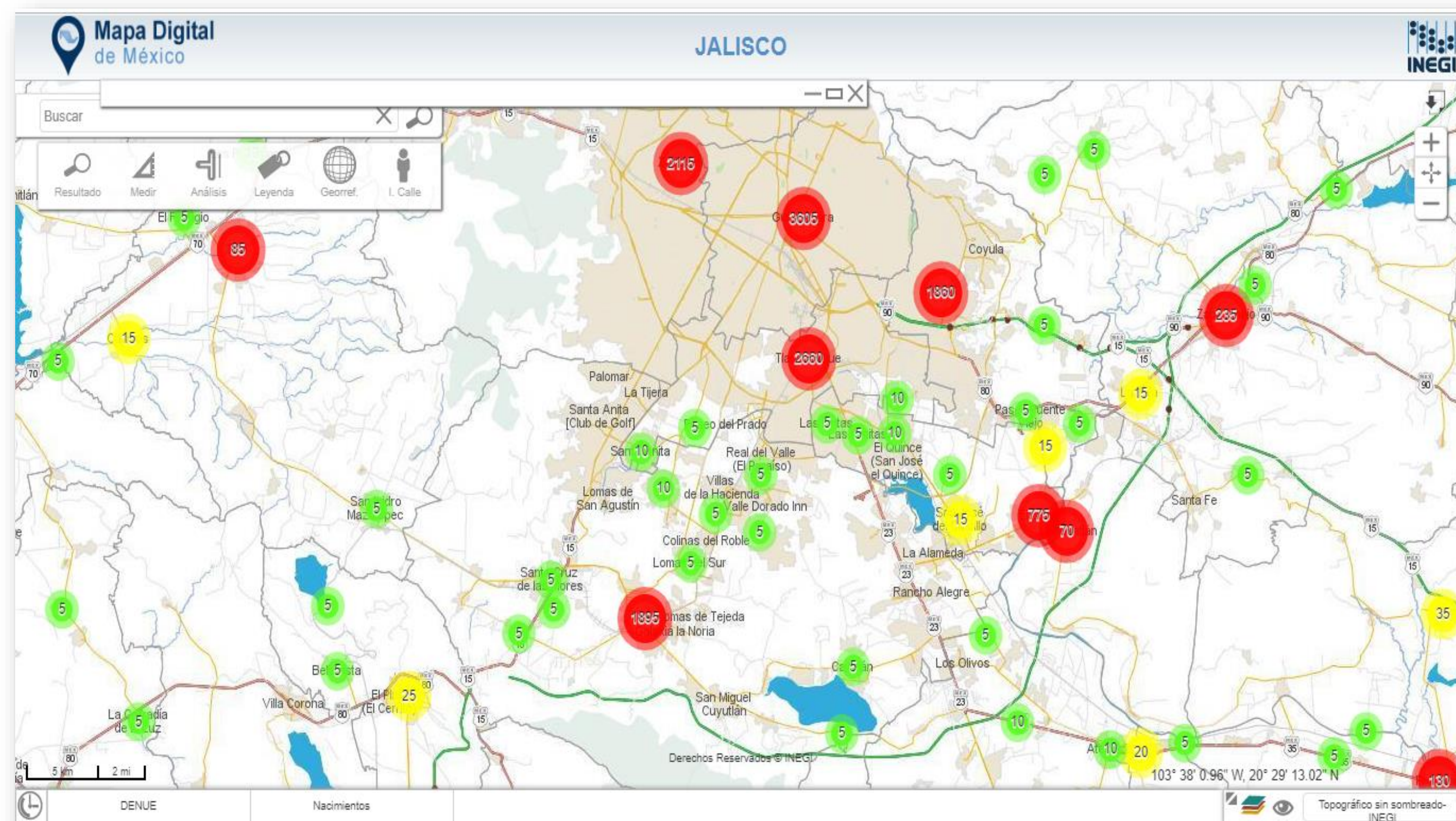


SIG RURAL

Conjunto de datos georreferenciados del sector rural con el propósito de proporcionar información especializada en el ámbito agropecuario, ambiental y del medio rural a productores, dependencias gubernamentales y agentes económicos del sector para facilitar la toma de decisiones.

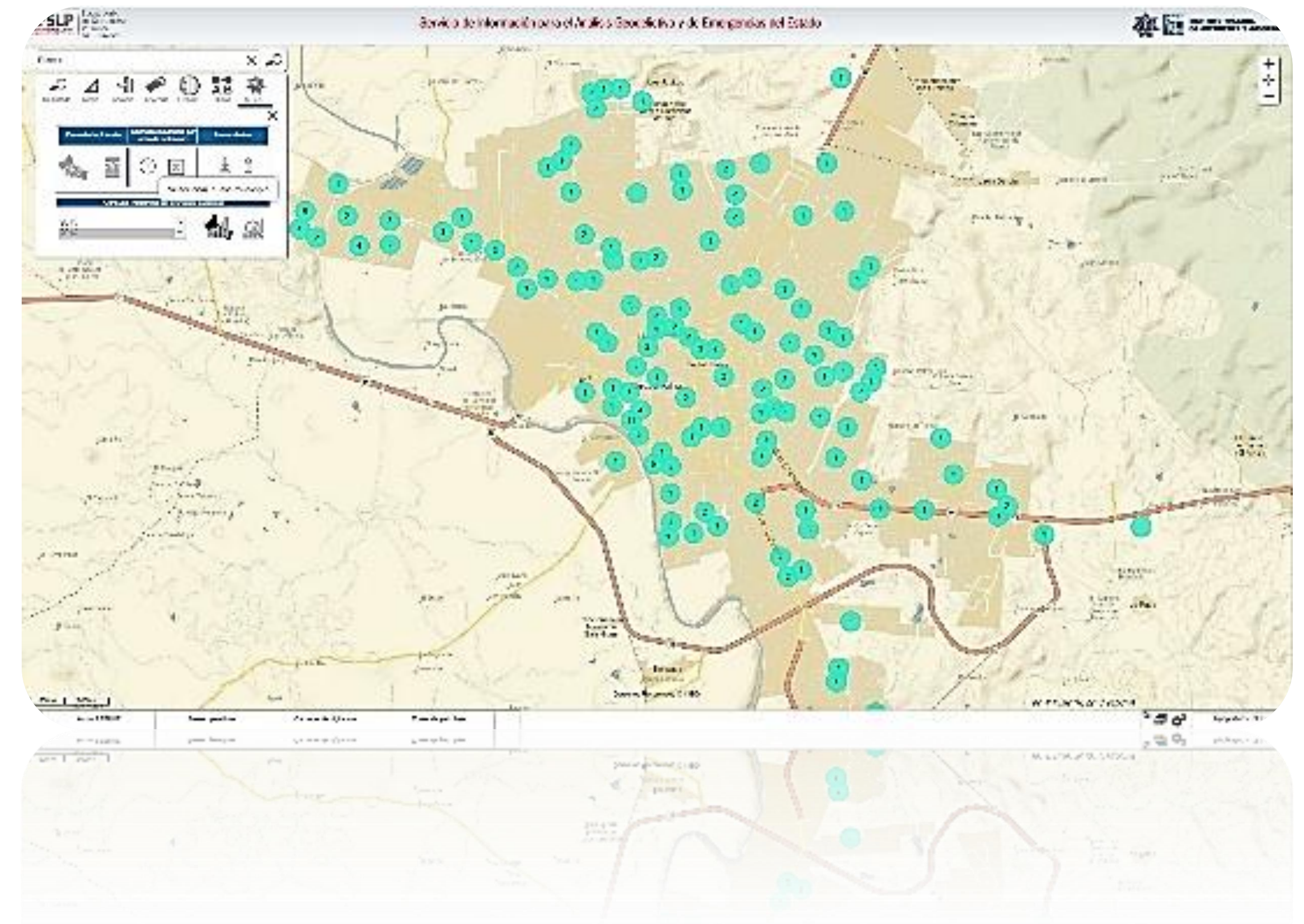
SISTEMA DE INFORMACIÓN PARA LA PREVENCIÓN DE EMBARAZO EN ADOLESCENTES

Sistema que integra información sobre embarazo en adolescentes permitiendo ubicar geográficamente las áreas territoriales de residencia a efecto de realizar acciones de preventivas dispuestas en la ENAPEA (Estrategia Nacional para la Prevención de Embarazos en Adolescentes)



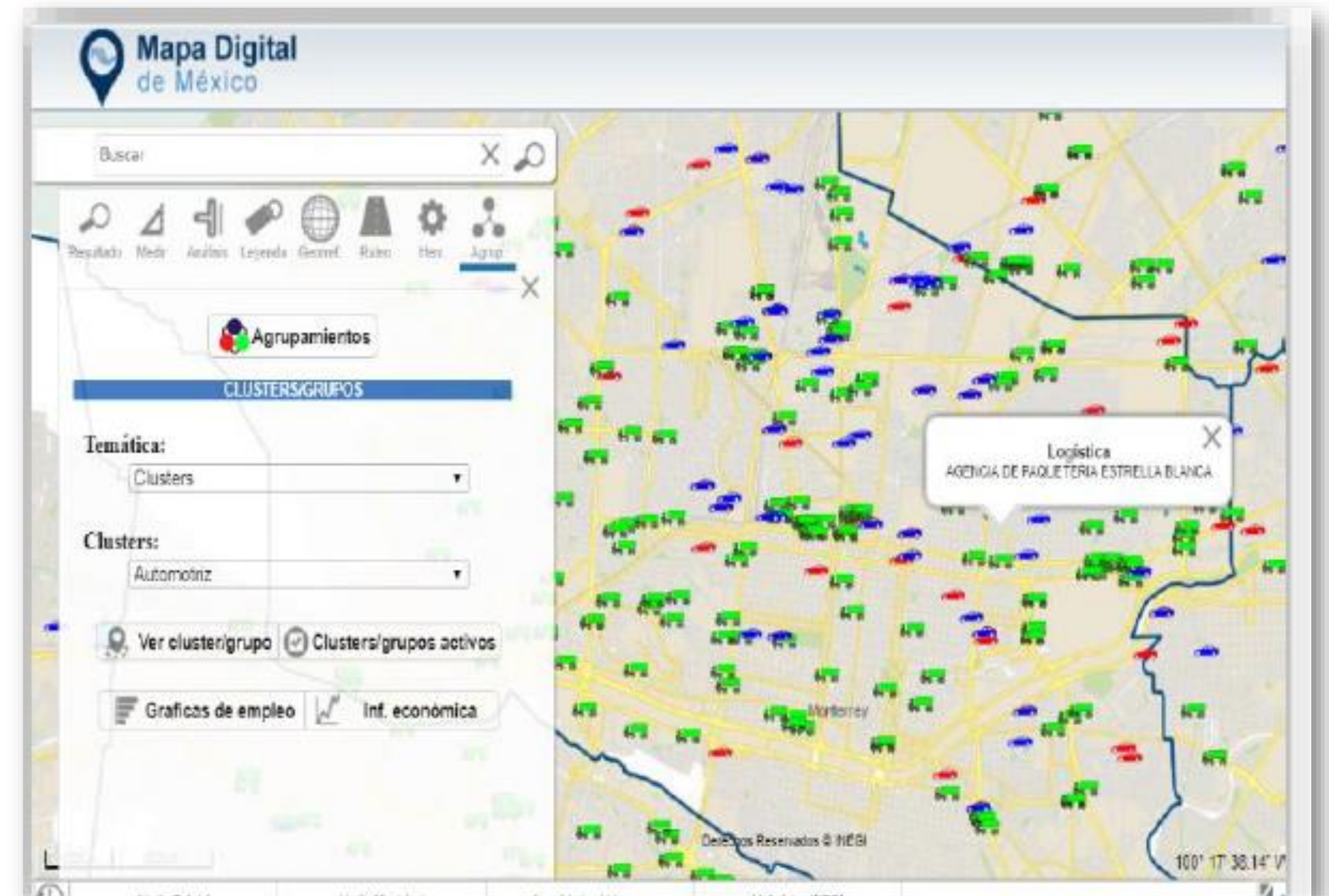
SERVICIO DE INFORMACIÓN PARA EL ANÁLISIS GEODELICTIVO Y DE EMERGENCIAS

Proyecto de información geoespacial orientado a integrar un sistema de consulta de datos relativos a incidencias reportadas en C4 a efecto de contar con elementos de análisis y establecer acciones para reducir los índices delictivos y otros eventos



ICLÚSTER (Agrupamientos Económicos)

Modelo de consulta de información georreferenciada que funciona a partir de agrupamientos económicos y facilita la consulta sobre proveedores y sus productos. La fuente principal de información es el Directorio Estadístico Nacional de Unidades Económicas (DENUE)



El desarrollo de proyectos de información esta supeditado al interés de las dependencias y es posible desarrollar otros que sean específicos a las necesidades propias de cada organismo

! Gracias ;



Conociendo México

01 800 111 46 34

www.inegi.org.mx

atencion.usuarios@inegi.org.mx



INEGI Informa