

Zapopan, Jalisco. Abril de 2020.

Distribución poblacional por colonia del Área Metropolitana de Guadalajara

Con el fin de contar con una aproximación más cercana a la base de población actual, utilizamos el Padrón Electoral por Sección del Instituto Nacional Electoral (INE) al 20 de marzo de 2020.

Para su análisis e interpretación se deberá tomar en cuenta que este padrón considera únicamente a la población de 18 años y más con credencial para votar, y que no todos los municipios cuentan con secciones que pueden ser aisladas y después reagrupadas en colonias

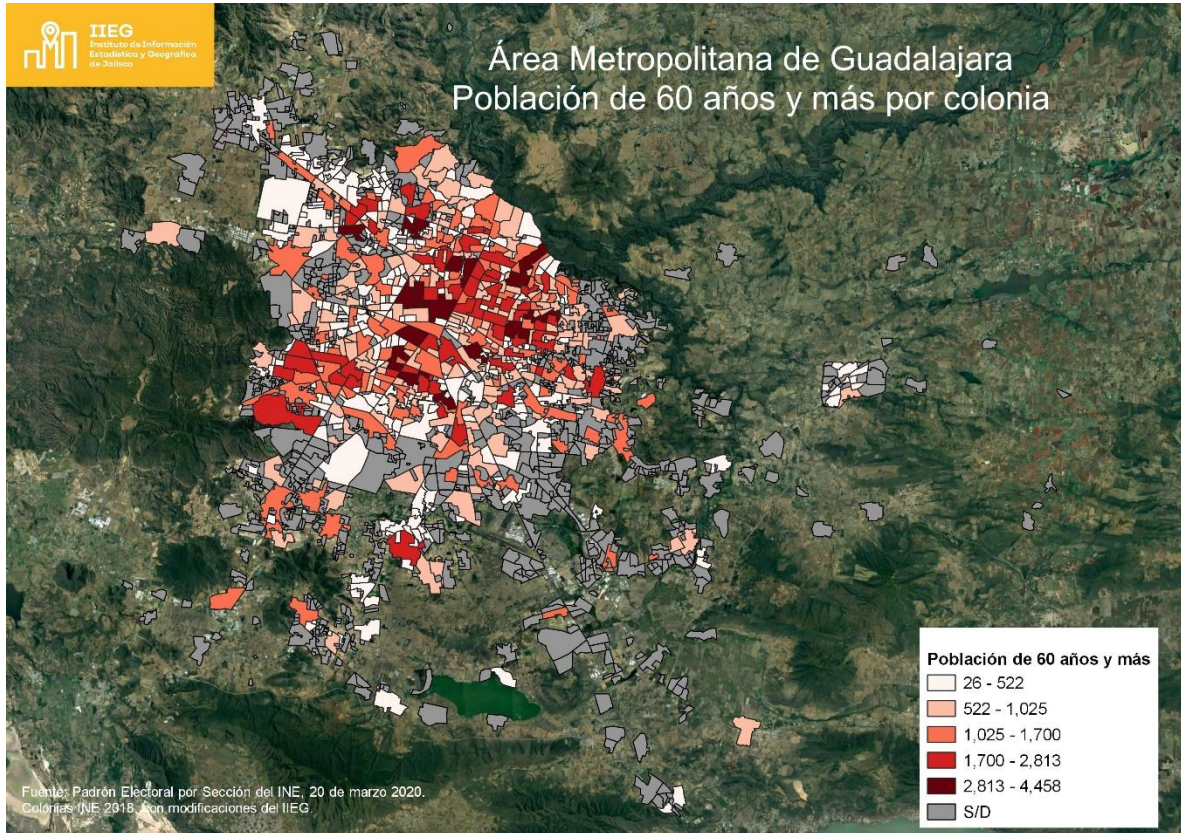
Este reporte muestra información georreferenciada para localizar las colonias que tienen mayor concentración de la población con edad de 60 años y más, y el porcentaje de población de 60 años y más en relación a la población de 18 años y más.

Consideramos que el ejercicio es una buena aproximación para determinar la población actual del área Metropolitana de Guadalajara después de comparar las proyecciones de población vigentes para Jalisco del Consejo Nacional de Población, que para el grupo de 20 años y más estima 5,467,526 habitantes, y para la población de 60 años y más 923,131.

Mientras que el padrón electoral reporta para para la población de 20 años y más 5,773,983 electores, y la población de 60 años y más 1,070,069.

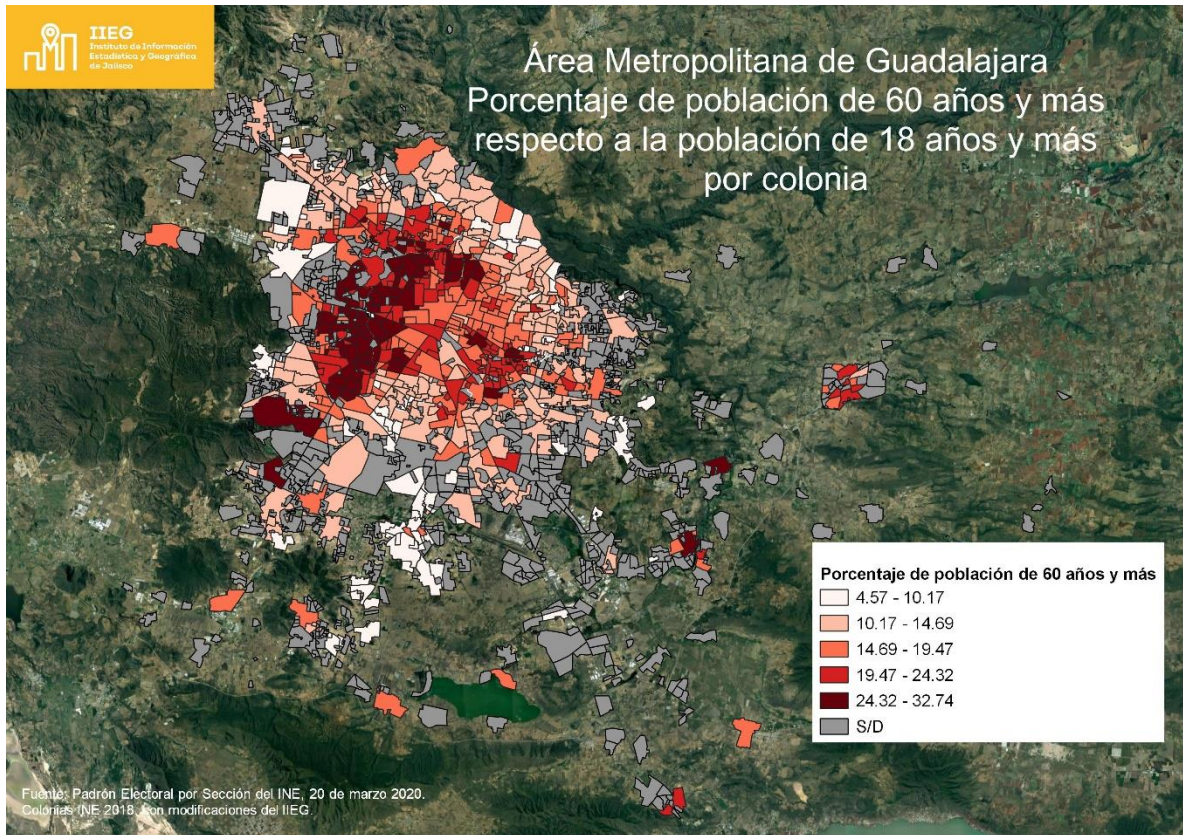
En ninguno de los dos casos la población es inferior a la proyectada por el CONAPO.

*Se utiliza como referencia el grupo de 20 años y más debido a que el CONAPO presenta los grupos de edad por quinquenios, lo que impide determinar la población de 18 años y más.



Las 40 colonias con mayor de población de 60 años y más son:

Jardines de la Cruz en Guadalajara 4,458, Oblatos en Guadalajara 4,450, San Andrés en Guadalajara 4,435, Lagos de Oriente en Guadalajara 4,028, Constitución en Zapopan 4,016, Del Fresno en Guadalajara 3,893, Zona Centro en Guadalajara 3,562, Santa Cecilia en Guadalajara 3,487, Independencia en Guadalajara 3,421, Miravalle en Guadalajara 3,406, Santa Margarita en Zapopan 3,255, Atlas en Guadalajara 3,248, Lomas de Polanco en Guadalajara 3,241, Jardines Alcalde en Guadalajara 3,161, Villaseñor (Santa Teresita) en Guadalajara 3,077, Ladrón de Guevara en Guadalajara 2,998, Tabachines en Zapopan 2,813, Artesanos (Sagrada Familia Y/O Jesús) en Guadalajara 2,748, La Calma en Zapopan 2,744, Las Águilas en Zapopan 2,670, Insurgentes en Guadalajara 2,547, Lomas de Zapopan en Zapopan 2,522, La Penal en Guadalajara 2,503, La Guadalupana en Guadalajara 2,479, La Esperanza (La Federacha) en Guadalajara 2,477, Rancho Nuevo en Guadalajara 2,470, Arcos de Zapopan en Zapopan 2,426, La Tuzania en Zapopan 2,382, Heliodoro Hernández Loza en Guadalajara 2,342, El Colli Urbano en Zapopan 2,340, Tonalá Centro en Tonalá 2,326, Blanco y Cuellar en Guadalajara 2,287, Echeverría en Guadalajara 2,270, San Antonio en Guadalajara 2,266, Miramar en Zapopan 2,256, Arenales Tapatíos en Zapopan 2,225, Jardines del Country en Guadalajara 2,200, Las Arboledas en Zapopan 2,134, El Vergel en San Pedro Tlaquepaque 2,124, Las Huertas en San Pedro Tlaquepaque 2,119.



Las 40 colonias con mayor porcentaje de población de 60 años y más en relación a la población de 18 años y más son:

Arcos en Guadalajara 32.74, Vallarta San Jorge en Guadalajara 31.43, Providencia 3A Sección en Guadalajara 31.27, Chapalita Oriente en Zapopan 31.15, Don Bosco Vallarta en Zapopan 30.74, Jardines del Sol en Zapopan 30.69, Chapalita Sur en Zapopan 30.07, Jardines de la Paz en San Pedro Tlaquepaque 30.06, Jardines Alcalde en Guadalajara 29.95, Miraflores en Guadalajara 29.60, Lomas del Country en Guadalajara 29.58, Colinas de la Normal en Guadalajara 29.55, Jardines del Country en Guadalajara 29.36, Prados Providencia en Guadalajara 28.85, Ciudad de los Niños en Zapopan 28.58, Loma Bonita en Zapopan 28.54, Prados Vallarta en Zapopan 28.47, Ciudad del Sol en Zapopan 28.45, Las Águilas en Zapopan 28.43, Providencia 2A Sección en Guadalajara 28.37, Vicente Guerrero en Guadalajara 28.29, Circunvalación Vallarta en Guadalajara 28.26, Mirador del Sol en Zapopan 28.19, Victoria en Guadalajara 28.18, Lomas de Guevara en Guadalajara 28.18, Juan Manuel en Guadalajara 28.16, San Miguel de La Colina en Zapopan 28.15, Monraz en Guadalajara 28.11, Colli Primavera en Zapopan 28.09, Las Arboledas en Zapopan 28.05, Country Club en Guadalajara 28.03, Santa Rita en Guadalajara 28.00, Chapalita en Guadalajara 27.93, Ayuntamiento en Guadalajara 27.68, Condominio Campo de Golf Santa Anita en Tlajomulco de Zúñiga 27.66, Colinas de las Águilas en Zapopan 27.63, Jardines Plaza del Sol en Guadalajara 27.57, Pinar de la Calma en Zapopan 27.55, Jardines de los Arcos en Guadalajara 27.50, Victoria en Zapopan 27.48.

La información estadística con un nivel de desagregación por Sección Electoral del Instituto Nacional Electoral, fue utilizada por el Instituto de Información Estadística y Geográfica del Estado de Jalisco (IIEG) para desarrollar información nivel de colonia con los grupos de edad reportados del Padrón Electoral (INE) al 20 de marzo de 2020.

La capa utilizada por el IIEG para este ejercicio se basa en la Capa de Colonias del Instituto Nacional Electoral (INE), con modificaciones que responden al conocimiento del territorio del IIEG. Sin embargo, no podemos asegurar que sea equivalente a la capa de colonias que utilizan los municipios de Jalisco en la práctica.