



IIEG

JALISCO

INSTITUTO DE
INFORMACIÓN
ESTADÍSTICA Y
GEOGRÁFICA

JALISCO
GOBIERNO DEL ESTADO



BIENESTAR
MERECE ESTAR BIEN

Banco de datos Georreferenciados de información de medio ambiente

1ra Sesión ordinaria del grupo de trabajo de información de medio ambiente del CEIEG.



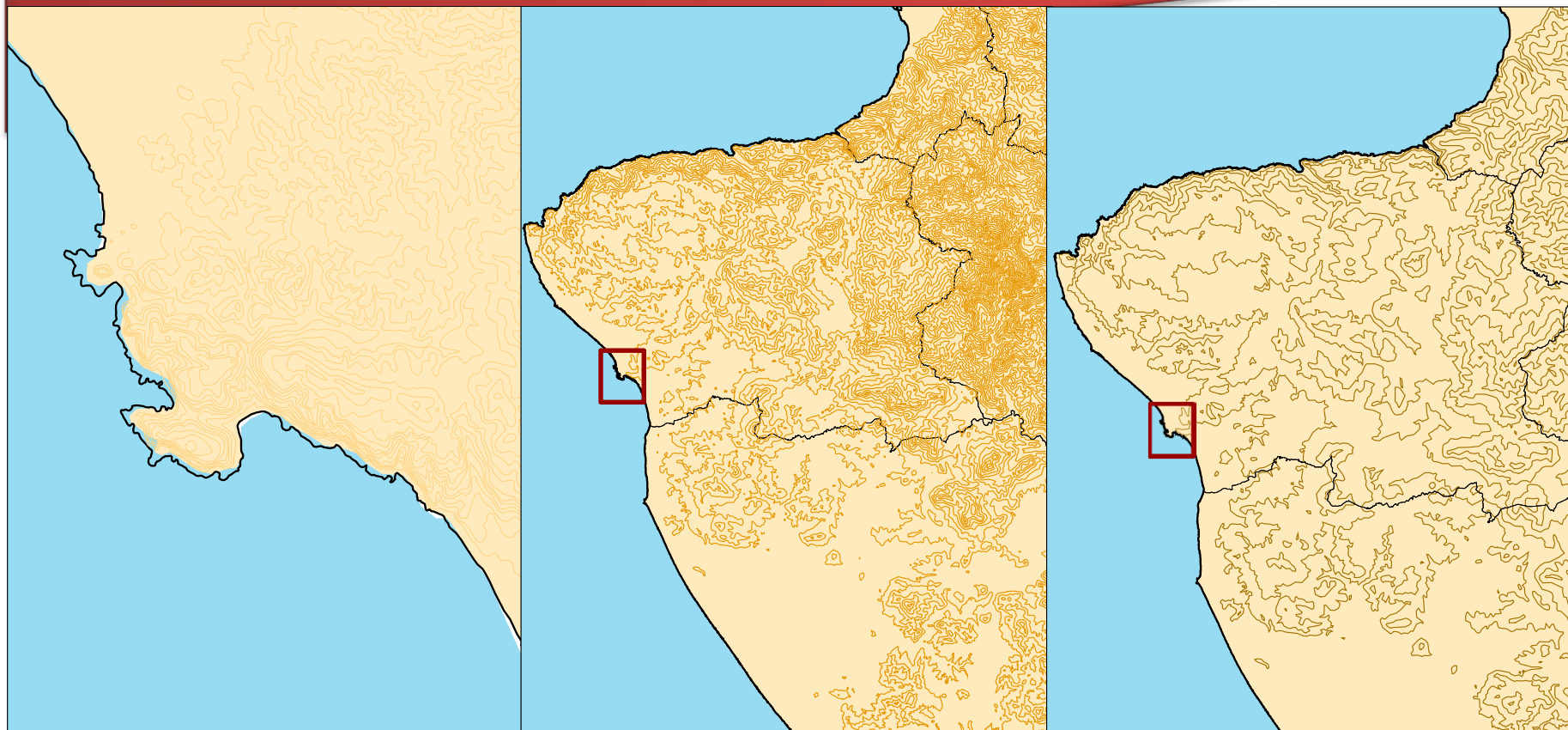
Escalas geográficas

Representa un área pequeña. Muchos detalles

MAYOR ESCALA

Representa un área grande. Pocos detalles.

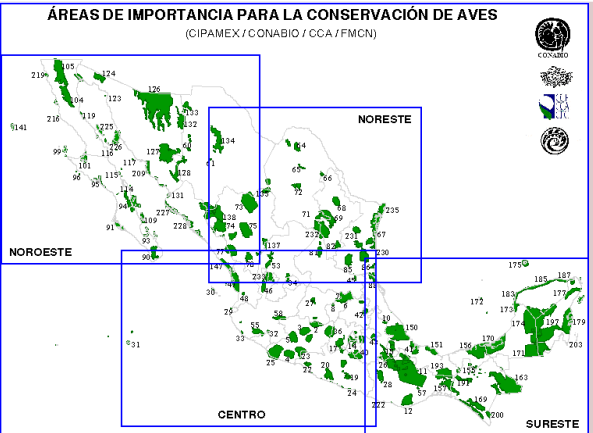
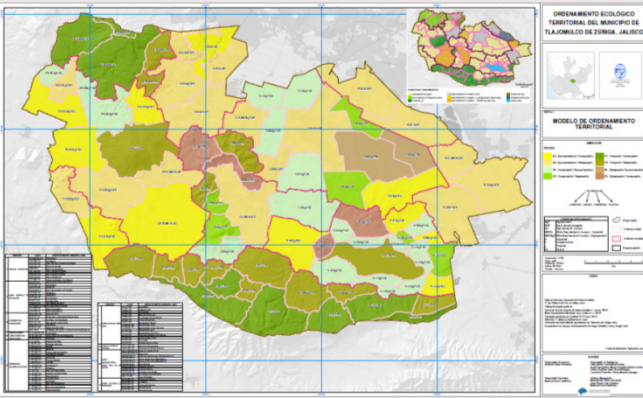
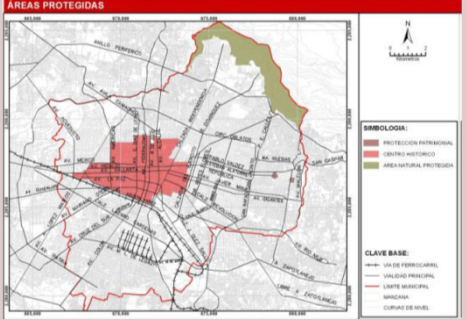
MENOR ESCALA



1:50,000

1:250,000

1:1'000,000

Escala	Rango	Utilidad	Ejemplo
Pequeña	1:250,000 a 1:1'000,00 (o menores)	Estudios Estratégicos, planeación nacional, planeación regional.	 <p>ÁREAS DE IMPORTANCIA PARA LA CONSERVACIÓN DE AVES (CIPAMEX / CONABIO / CCA / FMCN)</p>
Mediana	1:250,000 a 1:20,000	Planeación más detallada nivel municipal.	 <p>ORDENAMIENTO ECOLÓGICO TERRITORIAL DEL MUNICIPIO DE TLAJAMULCO DE ZARAGOZA, JALISCO</p>
Grande	1:20,000 a 1:500	Usos urbanos, técnicos y administrativos. Catastro.	 <p>ÁREAS PROTEGIDAS</p>



Información disponible

Cobertura nacional

Escala	Información	Tema	Fuente	
Pequeña	1:4'000,000	Hipso_Batimetria	INEGI	
		ANP federal	CONANP	
	1:1'000,000	Evapotranspiración Insolación Precipitación Media Anual Temperatura Media Anual	Regímenes de humedad de suelo Provincias fisiográficas Cuencas Vegetación Potencial	UNAM
		Áreas Prioritarias Hidrológicas Áreas Prioritarias Marinas Atención paisaje forestal Fisionomía estructura vegetal		CONABIO
		Suelos Provincias Fisiográficas Geología Hidrología Topografía	Uso potencial del suelo Uso de suelo y vegetación	INEGI
		Zonas prioritarias Incendios		CONAFOR
		Clima Precipitación Total anual Rango de humedad	Áreas prioritarias terrestres Subcuencas Uso de suelo y vegetación	CONABIO
		Edafología		INIFAP
	1:250,000	AICAS ANP estatal ANP municipal		CONABIO
		RAMSAR		CONANP
		UMAS Degradación de suelos		SEMARNAT
		Uso potencial Uso de suelo y vegetación	Uso potencial Uso de suelo y vegetación	INEGI
		Cuencas Regiones hidrológicas		CONAGUA
		Cuencas		INECC
Mediana	1:50,000	Marco geoestadístico	INEGI	
		Manglar	CONABIO	



Información disponible

Cobertura estatal

Escala	Información	Tema	Fuente	
Pequeña	1:1'000,000	Fisiografía Hidrología subterránea Hidrología superficial	INEGI	
	1:500,000	Geología Ambiental	SEDEUR/ IITEJ	
	1:250,000	Edafología Erosión der suelos Geología Topografía	Hidrología subterránea Hidrología superficial Regiones hidrológicas Uso de suelo y vegetación	INEGI
		Degradación de suelos	SEMARNAT	
		Uso de suelo y vegetación	INE	
		Ordenamiento ecológico territorial	SEMADET	
		Cuencas Costeras Inventario Nacional Forestal	CONAFOR	
		Inventario de peligros	UEPCyB	
Mediana	1:50,000	ANP	SEMARNAT	
		ANP	SEMADET	
		Zonas Hídricas 2010	Zonas Hídricas 2050	IITEJ
		Microcuencas		FIRCO
		Regiones hidrológicas Cuencas Subcuencas	Topografía Humedales prioritarios	INEGI
		Ordenamiento Ecológico Territorial (ventanas) Ordenamiento Ecológico de la Costa		SEMADET
		Plan de manejo del paisaje agavero		CONACULTA
	1:20,000	Conjunto de datos topográficos		INEGI



Información disponible

Cobertura Municipal

Escala	Información	Tema	Fuente
Grande	1:25,000	Vuelos fotogramétricos, fotografías aéreas, altimetría y planimetría de coberturas parciales (cabeceras municipales, principales localidades) de diversos municipios	IITEJ
	1:15,000		
	1:10,000		
	1:8,000		
	1:6,000		
	1:5,000		
	1:4,500		
	1:1,000		



En resumen

- Aproximadamente el 60% de la información que se tiene es de escala pequeña (estudios nacionales, regionales)
- No existe información de medio ambiente a escala grande, y la de escala mediana es limitada.
- La mayor cantidad de información se genera a nivel nacional
- Limitantes en análisis a niveles locales
- No existe flujo de información generada a nivel local al interior de las dependencias de gobierno, municipios, universidades, organizaciones, etc.
- Vacíos de información cualitativa (calidad de agua, capacidad de embalses, tasas de cambio en biodiversidad, uso de leña, consumo de energías renovables, calidad del arbolado, etc.)
- Es urgente la generación de información local.

Propuesta

- Generar un banco de datos de información georreferenciada de medio ambiente de escalas medianas y grandes
- El IIEG como concentrador de la información
- La información recopilada y generada por este grupo de trabajo estará disponible para los miembros del grupo

Cooperación interinstitucional para el intercambio de información, fomentar la cultura del acceso a la información .

“Toda información es importante si está conectada a otra”

Umberto Eco

¡Estamos a un clic de distancia!

www.iieg.gob.mx



contacto.iieg@jalisco.gob.mx



IIEG Jalisco



@IIEGJ



Unidad Geográfica-Ambiental

Tonatiuh 228

Col. Ciudad del Sol C.P.45050

Zapopan, Jalisco, México

Tel. (33) 3777-1770



Unidad Económico-Financiera

López Cotilla No. 1505 1er Piso

Col. Americana C.P.44140

Guadalajara, Jalisco, México

Tel. (33) 3678-2075



Unidad Socio-Demográfica

Penitenciaría No. 180

Col. Centro C.P. 44100

Guadalajara, Jalisco, México

Tel. (33) 3678-2075