

Zona de Recuperación Ambiental

Cerro El Tajo



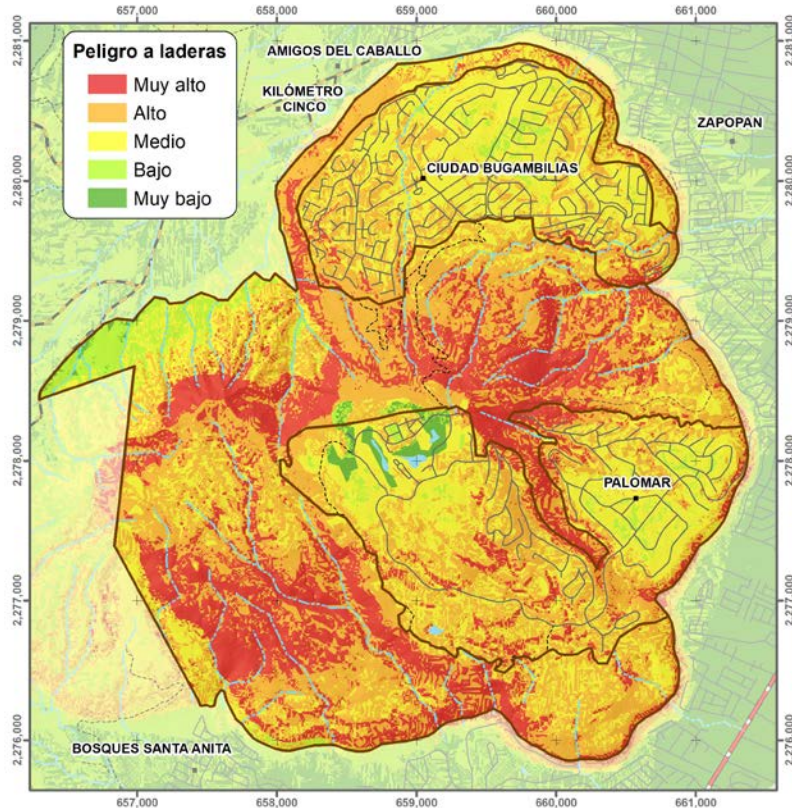
INSTITUTO DE
INFORMACIÓN
ESTADÍSTICA Y
GEOGRÁFICA



GEOSPATIAL
WORLD AWARDS

PREMIO MUNDIAL
GEOESPACIAL
A LA EXCELENCIA 2018

Peligro a laderas inestables

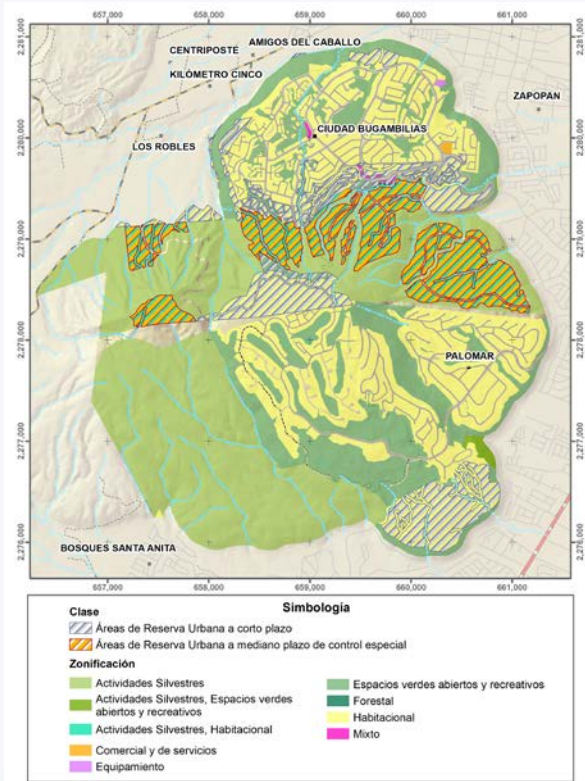


Peligro a laderas

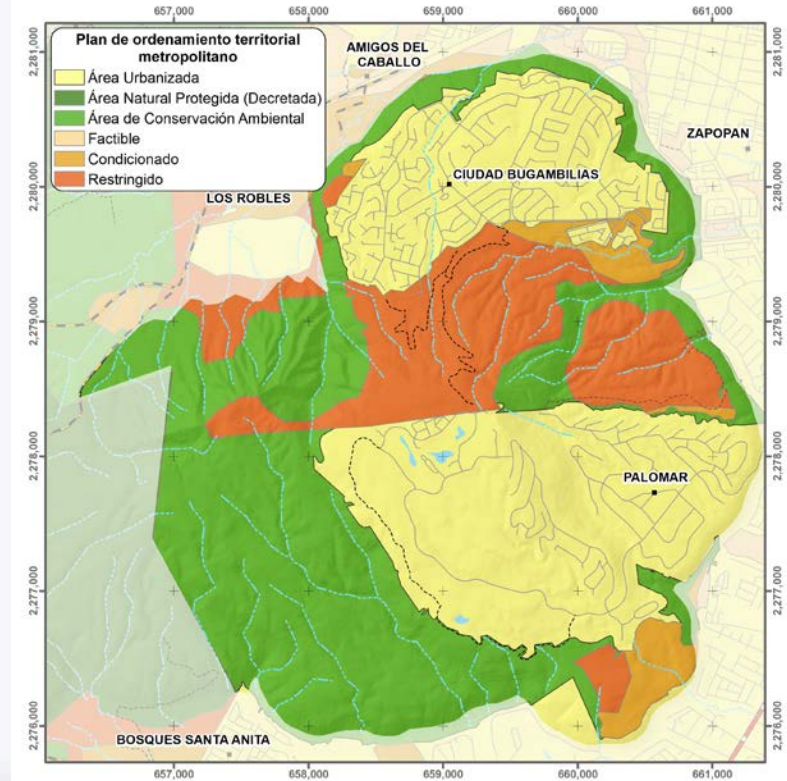
En el área de estudio del polígono Cerro El Tajo, se identificaron zonas de peligro con intensidad muy alto 375.6 hectáreas (22.3% superficie total), intensidad alto 693.7 hectáreas (41.1% superficie total), intensidad medio 539.4 hectáreas (32% superficie total) e intensidades bajas 75.1 hectáreas (4.3% superficie total).

Zonificación instrumentos de planeación urbana

Zonificación

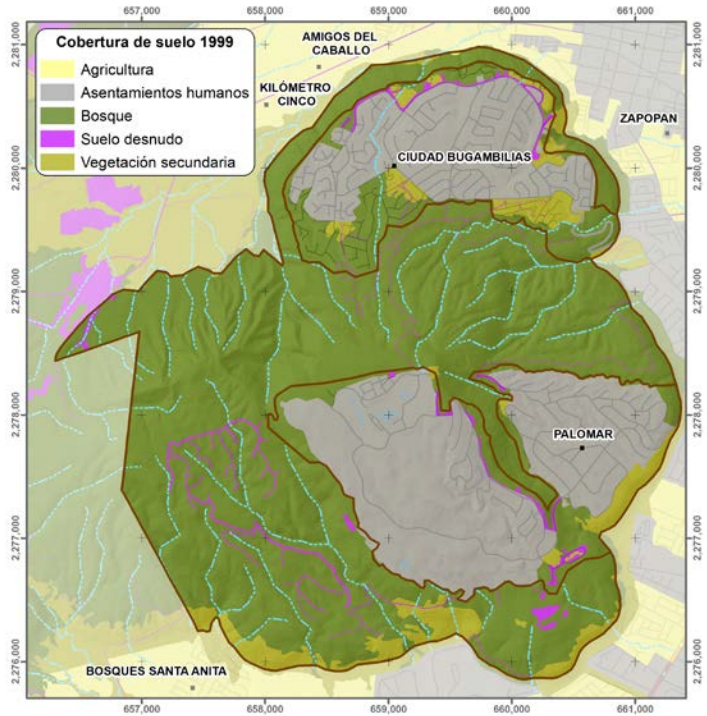


Plan de Ordenamiento Metropolitano

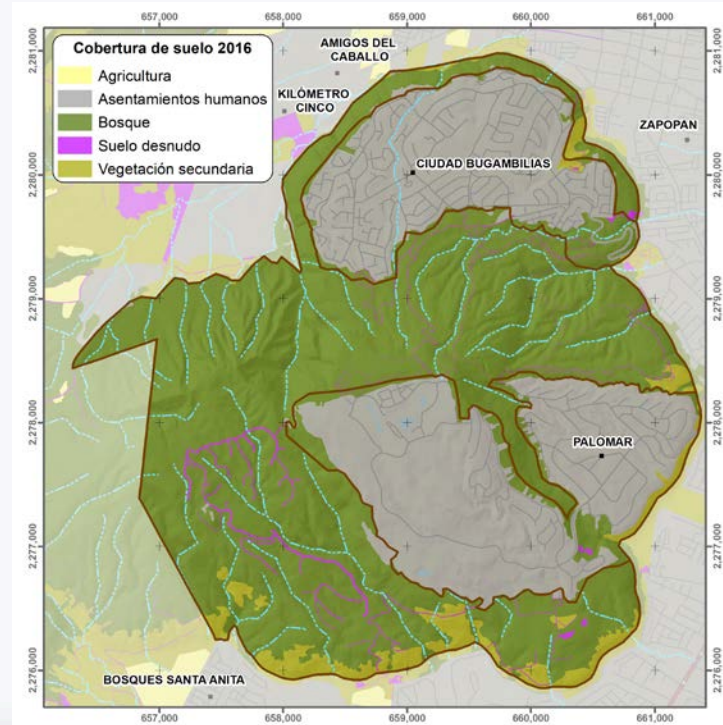


Coberturas de suelo

Cobertura 1999

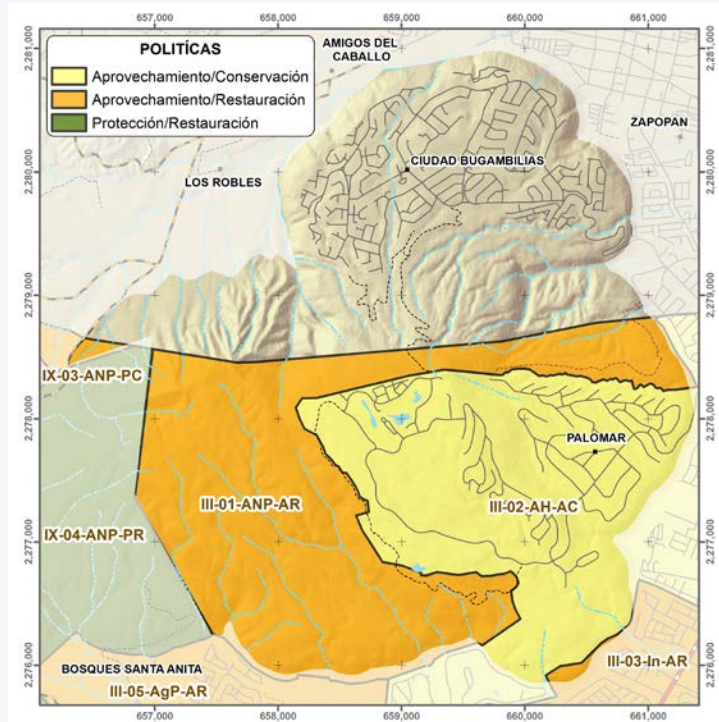


Cobertura 2016

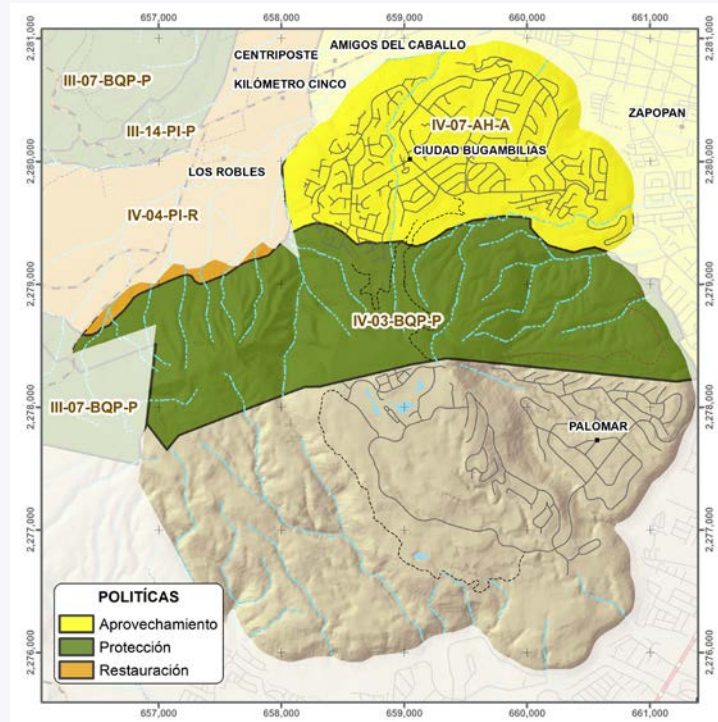


Programa de Ordenamiento Ecológico Local (POEL)

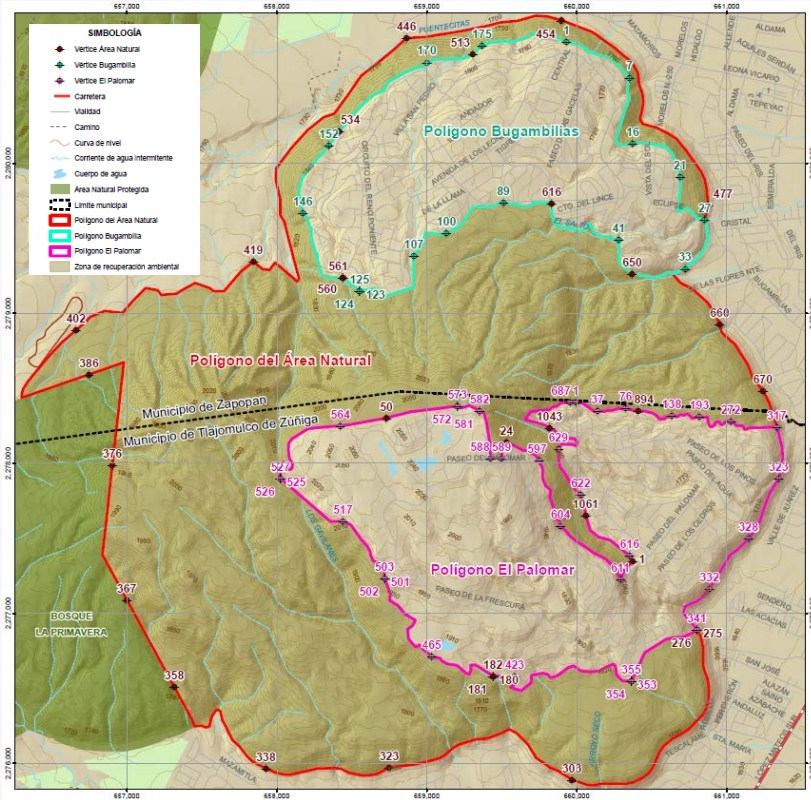
POEL Tlajomulco



POEL Zapopan



Zona de recuperación Ambiental “Cerro el Tajo”



Decreto de la Zona de Recuperación Ambiental
“Cerro El Tajo”

Publicado en el Periódico Oficial El Estado de
Jalisco el 26 de enero de 2018



www.iieg.gob.mx



Suscríbete a nuestro boletín

Calzada de los Pirules No. 71
Col. Ciudad Granja C.P.45010
Zapopan, Jalisco, México
Teléfono: (33) 3777-1770
contacto.iieg@jalisco.gob.mx

