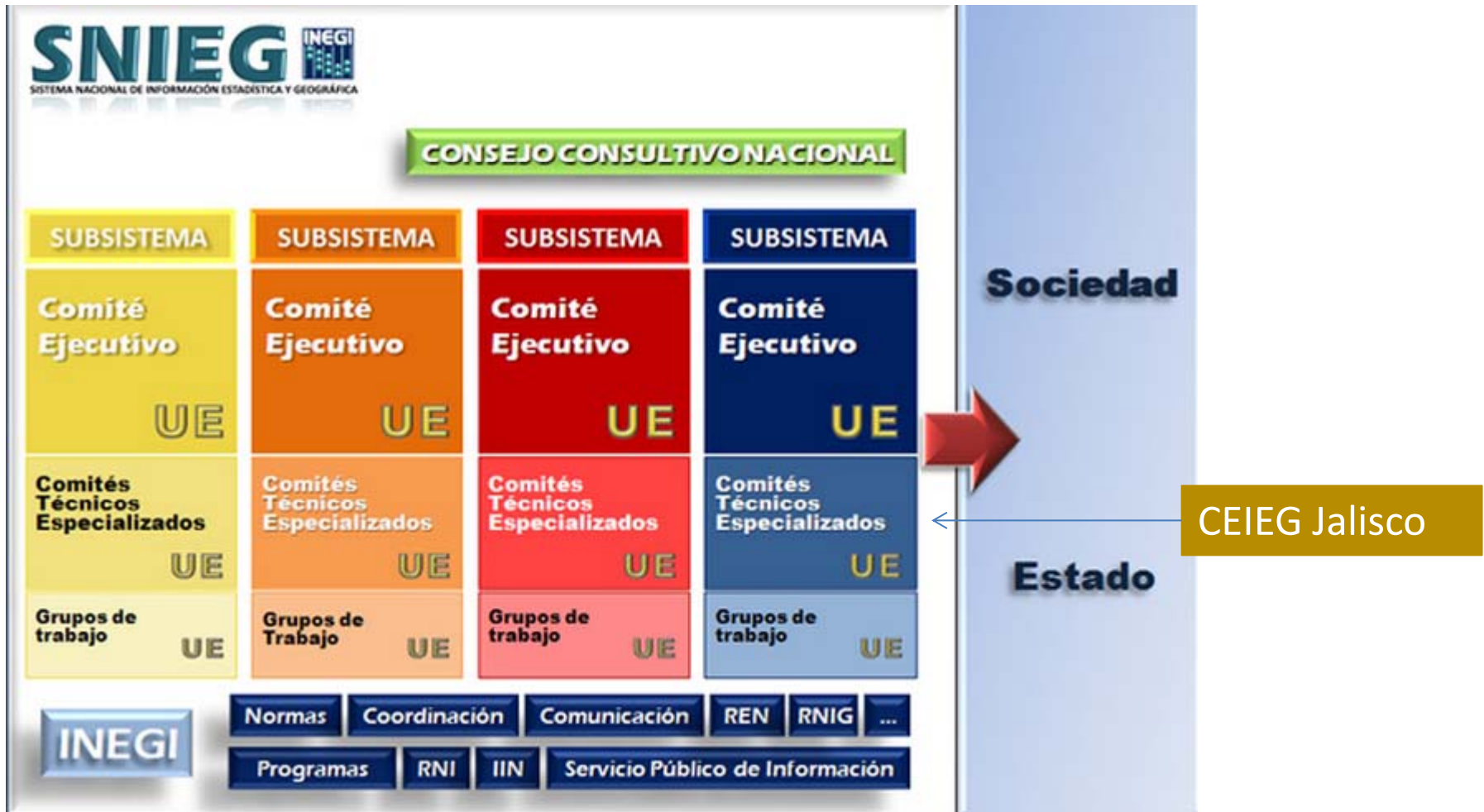


# Comité Estatal de Información Estadística y Geográfica del estado de Jalisco (CEIEG)

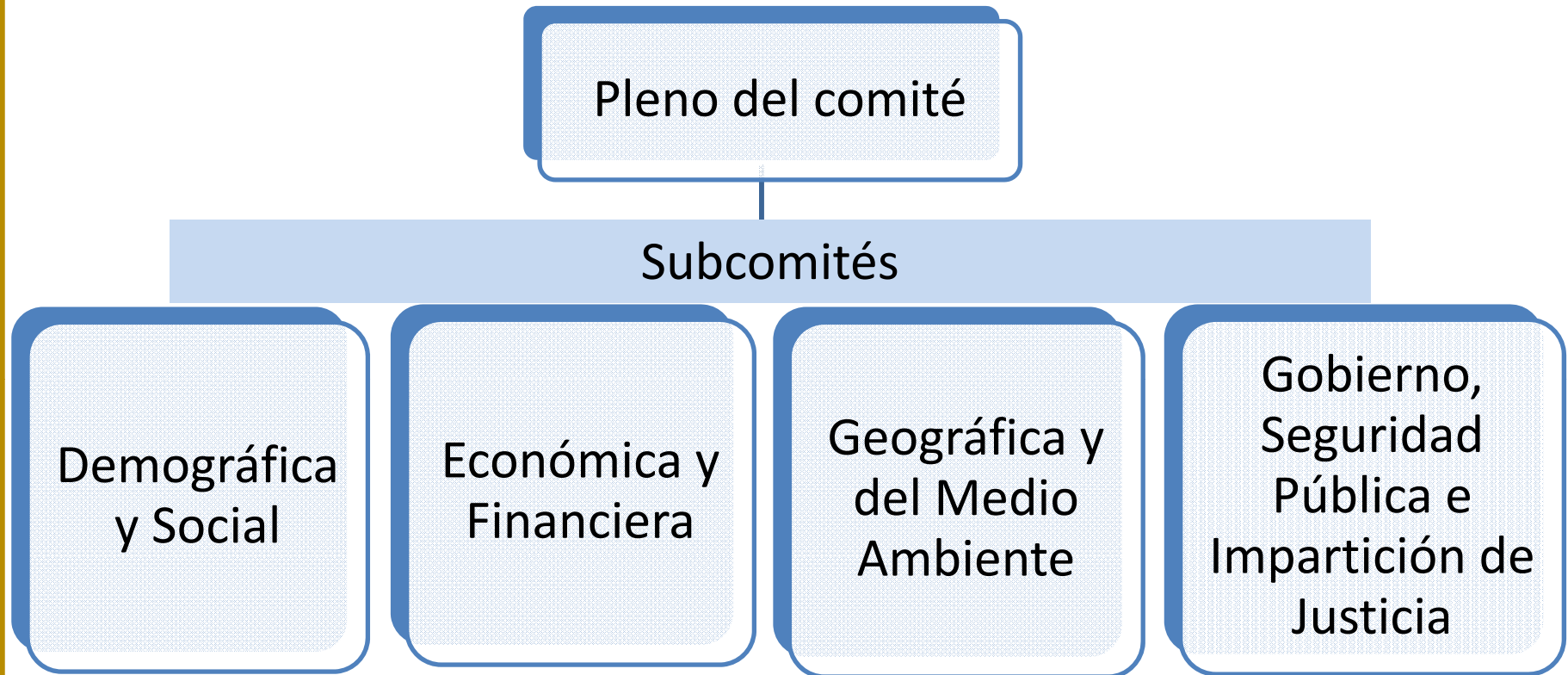
# Antecedentes

- En 2006 en los los artículos 26 y 73 de la Constitución Política de los Estados Unidos Mexicanos, y se establece el **Sistema Nacional de Información Estadística y Geográfica (SNIEG)** y que la responsabilidad de normar y coordinar dicho Sistema estará a cargo de un organismo con autonomía técnica y de gestión, personalidad jurídica y patrimonio propio (INEGI).
- La Ley del SNIEG publicada en 2008, establece que el SNIEG es el conjunto de Unidades organizadas a través de los Subsistemas, coordinadas por el INEGI y articuladas mediante la Red Nacional de Información, con el **propósito de producir y difundir la Información de Interés Nacional.**

# Antecedentes



# Funcionamiento del CEIEG Jalisco



## Grupos de trabajo

- Salud
- Medio Ambiente
- Límites municipales
- Gestión y organización

# Seguimiento de acuerdos

Fecha	Descripción
29 nov 2011	Actualizar en forma dinámica la información del <b>Índice de Desarrollo Municipal</b> , y la generación de un informe de la ubicación de cada municipio al cierre de cada año.

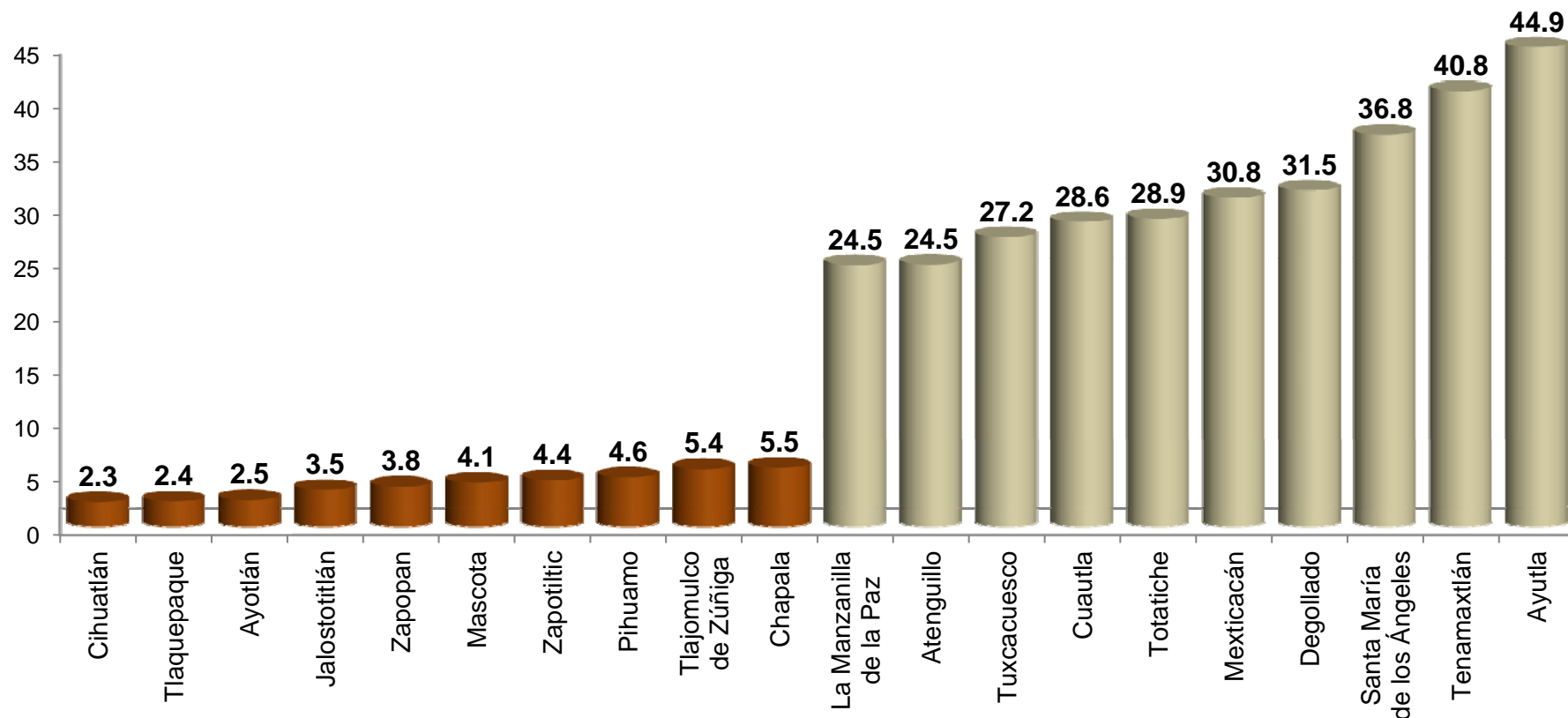


# Actualización

- El apartado institucional se fortaleció agregando una variable de seguridad, y se actualizó la evaluación de transparencia que hizo el ITEI a finales de 2011 (a poco más de 30 municipios).
- En la parte económica se integró la información más reciente de Asegurados IMSS y la producción agropecuaria.
- En Medio Ambiente se fortaleció el componente con varias variables.
- Se generó el detalle o manual técnico del IDM.
- Se actualizó la presentación ejecutiva.

# Empleados municipales por cada 1000 habitantes

## Jalisco, 2009



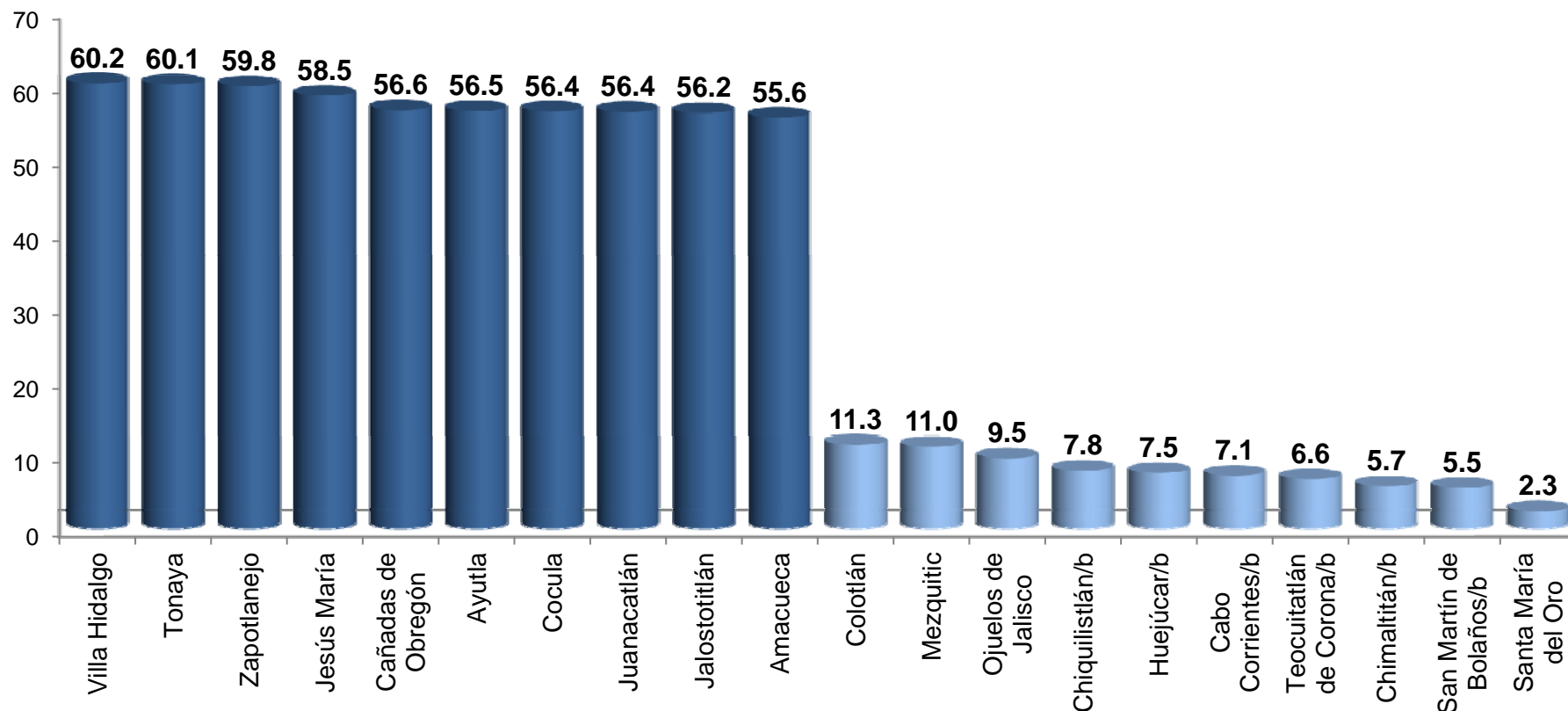
Fuente: Elaborado por el Consejo Estatal de Población con base en INEGI 2009, Encuesta Nacional de Gobierno, Seguridad Pública y Justicia Municipal.

En 2009 Cihuatlán, Tlaquepaque y Ayotlán son los municipios que menos empleados per cápita tienen (poco más de 2 empleados por cada mil habitantes), por lo que en este indicador presentan los mejores perfiles. El caso opuesto lo presenta Ayutla con 1 empleado por cada 20 habitantes.



# Porcentaje de ingresos propios por municipio

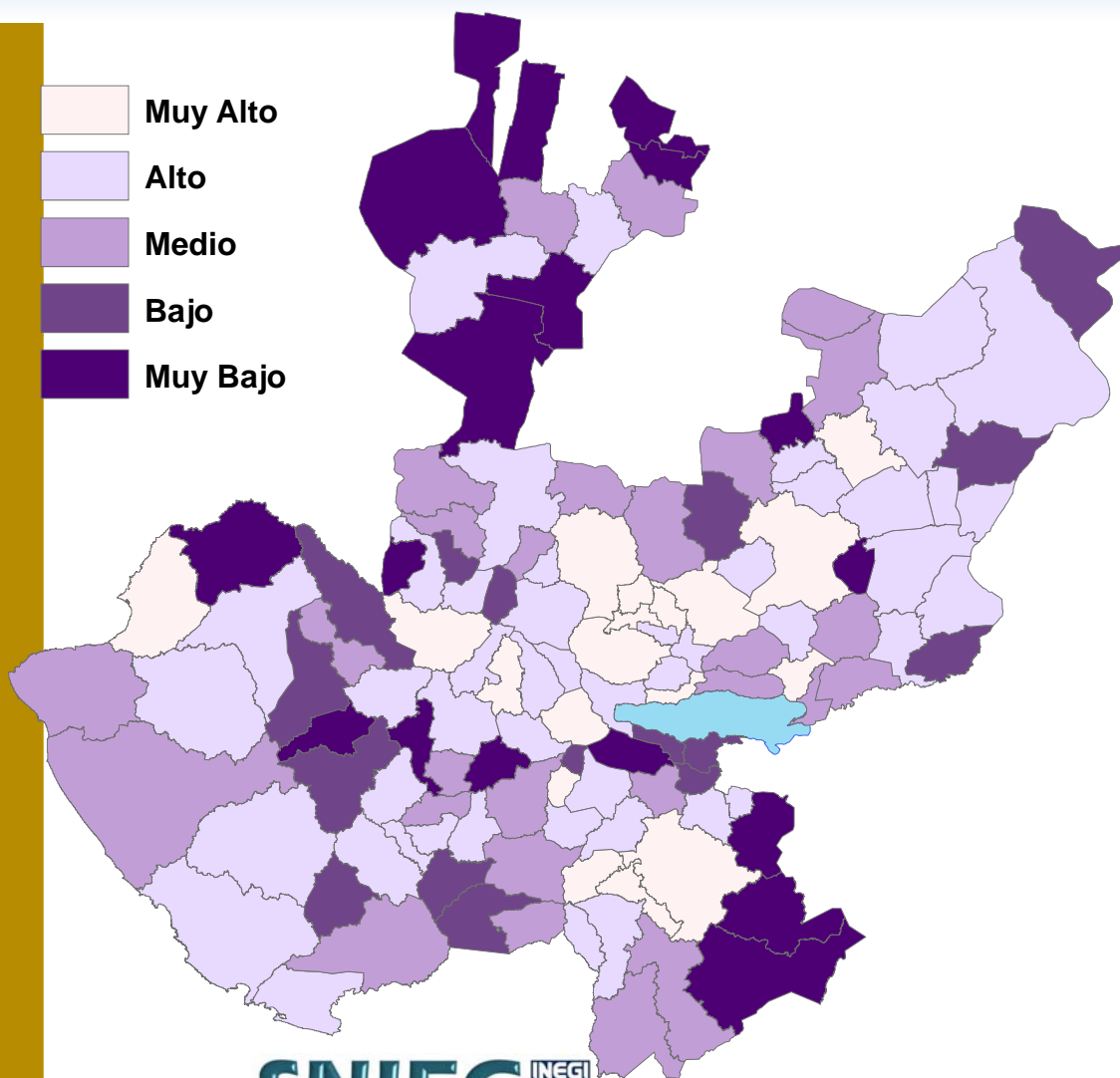
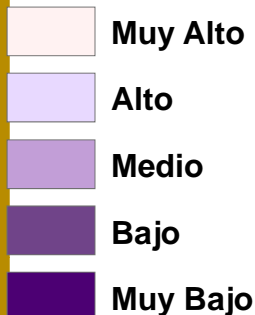
## Jalisco, 2009



Fuente: Elaborado por el Consejo Estatal de Población con base en SEFIN; INAFED, Ingresos por municipio 1998-2009, Datos Financieros y Socioeconómicos ([http://www.inafed.gob.mx/wb/inafed09/datos\\_financieros\\_y\\_socioeconomicos\\_municipales](http://www.inafed.gob.mx/wb/inafed09/datos_financieros_y_socioeconomicos_municipales)).  
 Nota: b/ El ingreso corresponde al año de 2008.

En 2009 en Villa Hidalgo el 60.2% de los ingresos fueron propios y en Tonaya el 60.1%; en el otro extremo está Santa María del Oro con apenas el 2.3% y San Martín de Bolaños con el 5.5% de su ingreso generado por sus estrategias de recaudación.

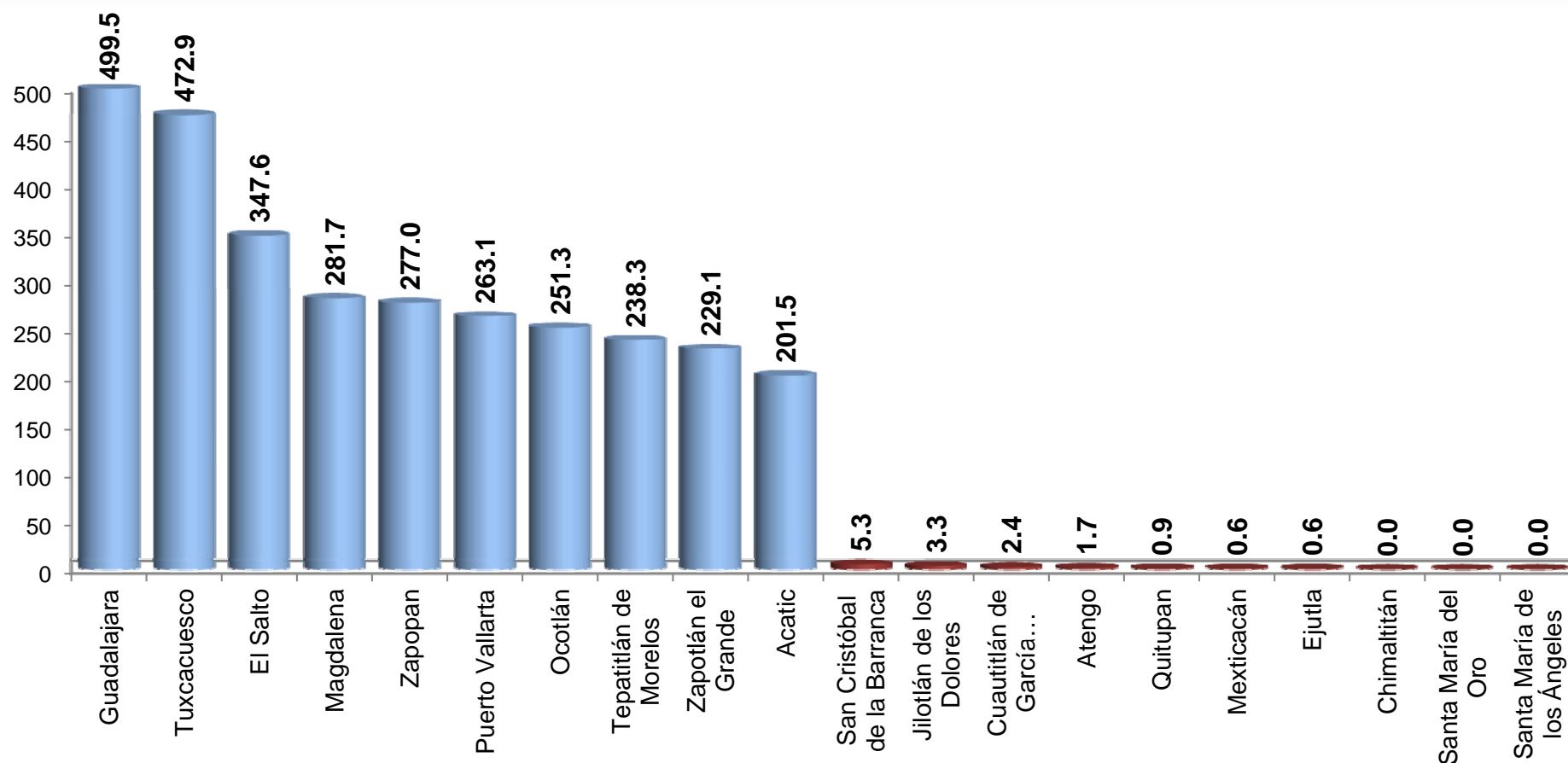
# Índice de desarrollo municipal-Institucional Jalisco 2011



Municipio	IDM-I	Grado
Zapotlanejo	75.8	Muy Alto
Guadalajara	71.2	Muy Alto
Puerto Vallarta <sup>b</sup>	70.4	Muy Alto
Tajomulco de Zúñiga	68.4	Muy Alto
Zapopan <sup>b</sup>	66.2	Muy Alto
Tlaquepaque	65.5	Muy Alto
Ocotlán	64.2	Muy Alto
Tamazula de Gordiano	63.3	Muy Alto
Zapotiltic	62.4	Muy Alto
Tepatitlán de Morelos	61.2	Muy Alto
Chimaltitán <sup>/be</sup>	34.1	Muy Bajo
San Marcos <sup>/e</sup>	34.0	Muy Bajo
San Ignacio Cerro Gordo <sup>*/ae</sup>	33.5	Muy Bajo
Tenamaxtlán <sup>/be</sup>	33.2	Muy Bajo
Cuautla <sup>/e</sup>	32.7	Muy Bajo
Huejúcar <sup>/be</sup>	32.3	Muy Bajo
Teocuitatlán de Corona <sup>*/be</sup>	31.9	Muy Bajo
Chiquilistlán <sup>/be</sup>	30.8	Muy Bajo
Mexticacán <sup>/be</sup>	27.5	Muy Bajo
Santa María del Oro <sup>+e</sup>	27.2	Muy Bajo

# Trabajadores asegurados por cada mil habitantes de 12 años y más

## Jalisco, 2012

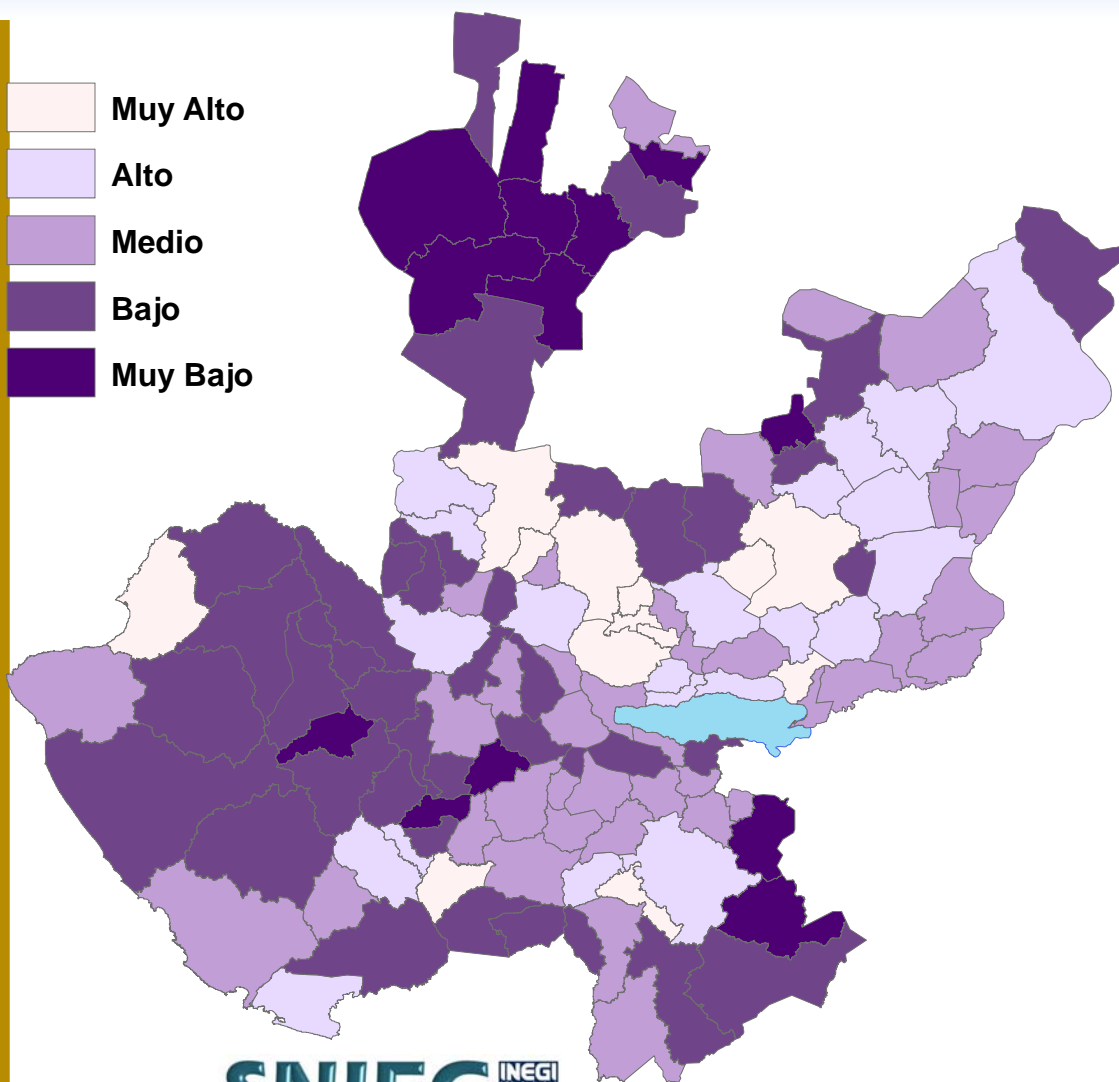


Fuente: Elaborado por el Consejo Estatal de Población con base en INEGI; Censo de Población y Vivienda 2010. E I MSS 2012; Trabajadores asegurados permanentes y eventuales urbanos.

En 2012 Guadalajara tiene 499.5 trabajadores asegurados por cada 1000 habitantes de 12 años y más; le sigue Tuxcacuesco con 472.9 y El Salto con 347.6. En contraste, Santa María de los Ángeles, Santa María del Oro y Chimaltitán no tienen asegurados. 11

# Índice de desarrollo municipal-Económico

## Jalisco 2012

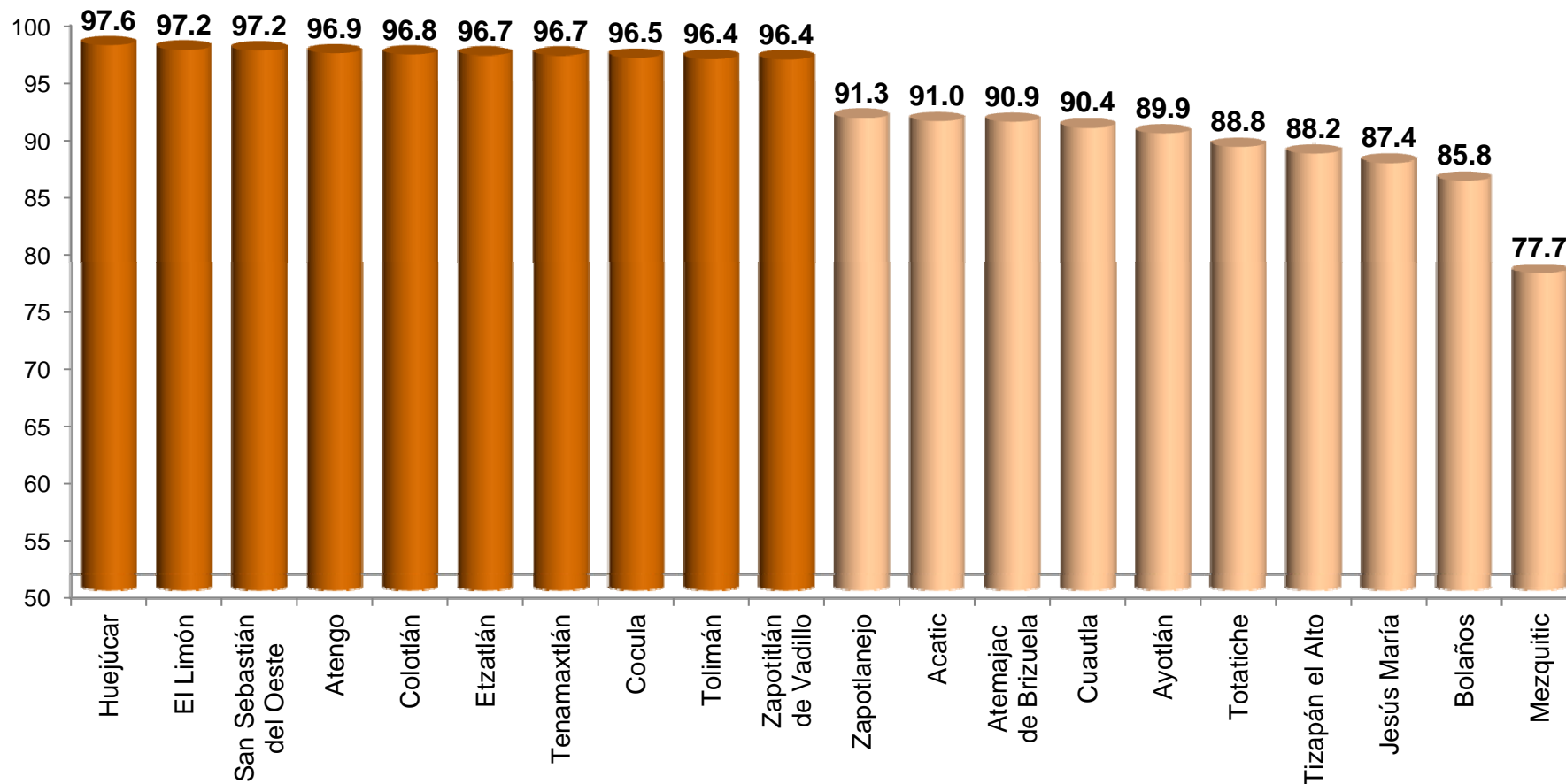


- Muy Alto
- Alto
- Medio
- Bajo
- Muy Bajo

Nombre	IDM-E	Grado
Guadalajara	81.2	Muy Alto
El Salto	75.1	Muy Alto
Zapopan	62.4	Muy Alto
Puerto Vallarta	57.0	Muy Alto
Ocotlán	55.3	Muy Alto
Amatitán	53.2	Muy Alto
Acatic	52.9	Muy Alto
Tepatitlán de Morelos	51.2	Muy Alto
Zapotitlán	50.6	Muy Alto
Tuxcacuesco	49.2	Muy Alto
Cuautla	18.7	Muy Bajo
Mexxicacán	17.9	Muy Bajo
Chiquilistlán	17.7	Muy Bajo
Mezquitic	17.6	Muy Bajo
Quitupan	17.6	Muy Bajo
Totatiche	15.6	Muy Bajo
Villa Guerrero	14.0	Muy Bajo
Bolaños	13.7	Muy Bajo
Chimaltitán	13.0	Muy Bajo
Santa María de los Ángeles	12.3	Muy Bajo

# Población de 6 a 14 años que asiste a la escuela

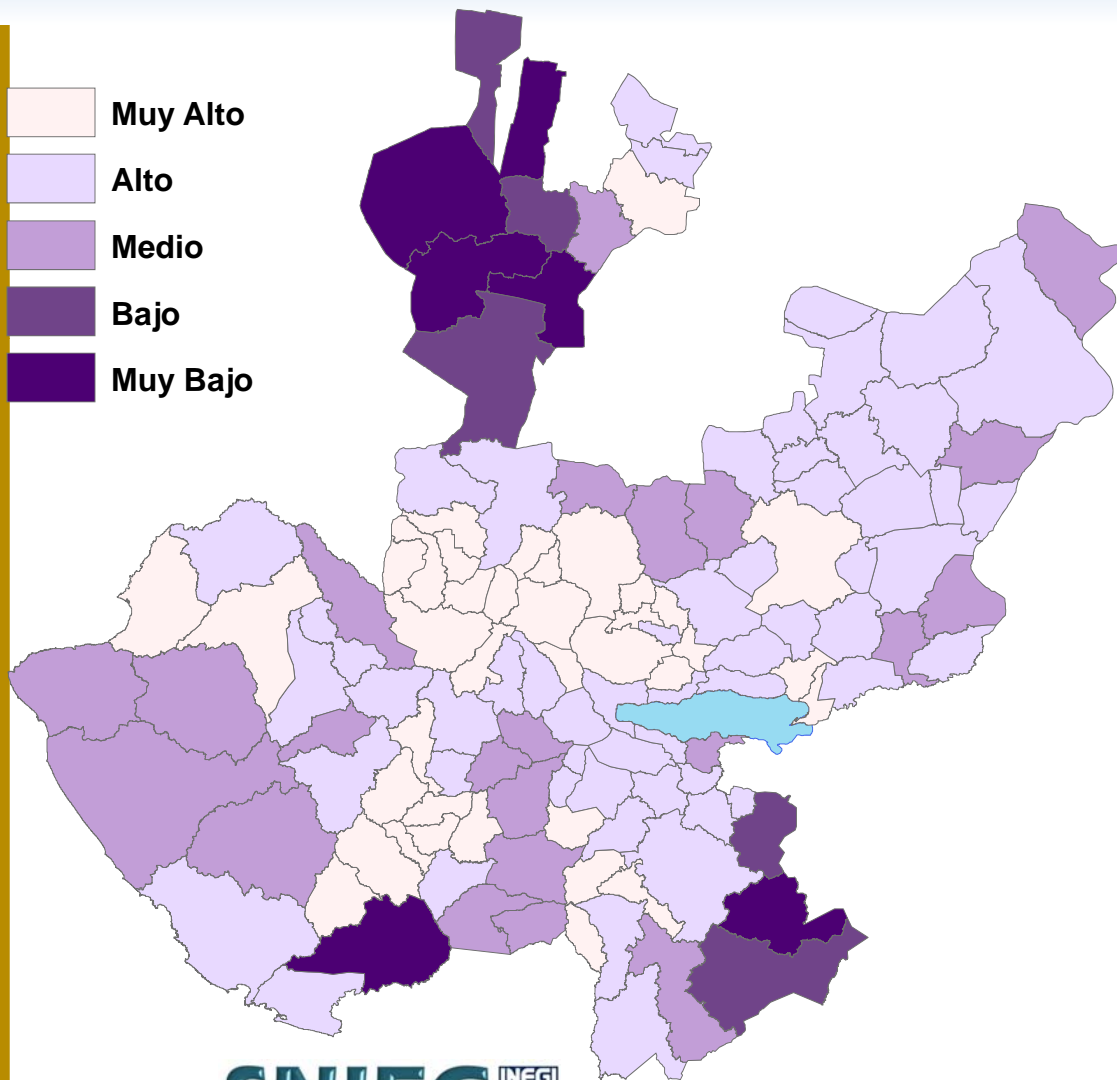
## Jalisco, 2010



Fuente: Elaborado por el Consejo Estatal de Población con base en INEGI, Censo de Población y Vivienda 2010.

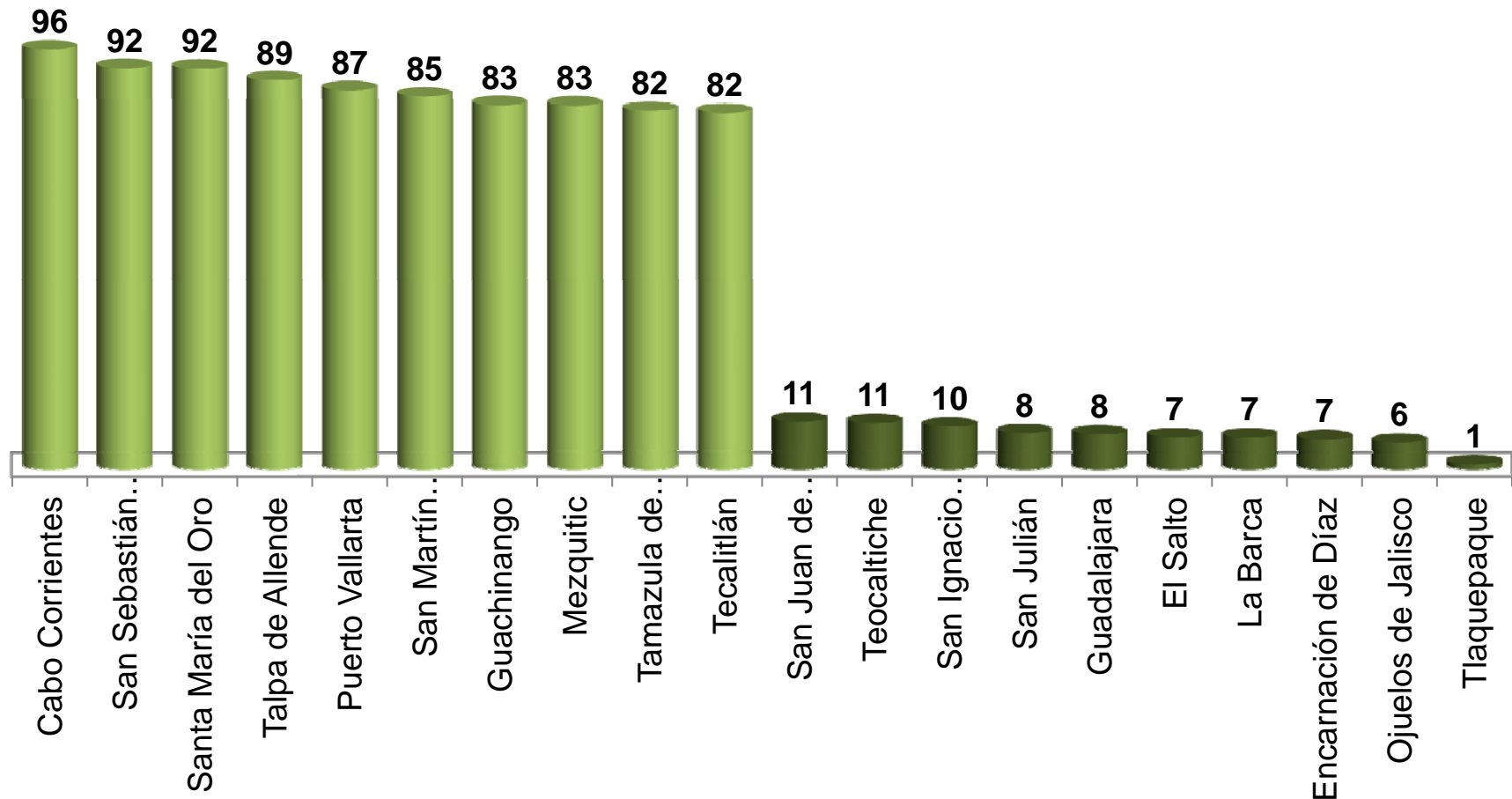
En 2010, Huejúcar con 97.6%, El Limón y San Sebastián del Oeste con 97.2% cada uno, tienen las mayores tasas de asistencia escolar en niños de 6 a 14 años. En Mezquitic el 77.7% de los niños de esas edades asiste, así como en Bolaños el 85.8%.<sup>13</sup>

# Índice de desarrollo municipal-Social Jalisco 2010



Nombre	IDM-S	Grado
Guadalajara	91.1	Muy Alto
Zapopan	90.8	Muy Alto
Zapotlán el Grande	90.3	Muy Alto
Tlajomulco de Zúñiga	89.4	Muy Alto
Acatlán de Juárez	89.2	Muy Alto
Ahualulco de Mercado	89.0	Muy Alto
Etzatlán	88.9	Muy Alto
Autlán de Navarro	88.8	Muy Alto
Puerto Vallarta	88.8	Muy Alto
El Limón	88.7	Muy Alto
San Martín de Bolaños	77.8	Bajo
Huejuquilla el Alto	77.7	Bajo
Quitupan	76.5	Bajo
Jilotlán de los Dolores	76.4	Bajo
Villa Guerrero	75.1	Bajo
Cuautitlán de García Barragán	72.3	Muy Bajo
Santa María del Oro	69.1	Muy Bajo
Chimaltitán	67.4	Muy Bajo
Bolaños	58.4	Muy Bajo
Mezquitic	47.3	Muy Bajo

# Cobertura Forestal Jalisco, 2007

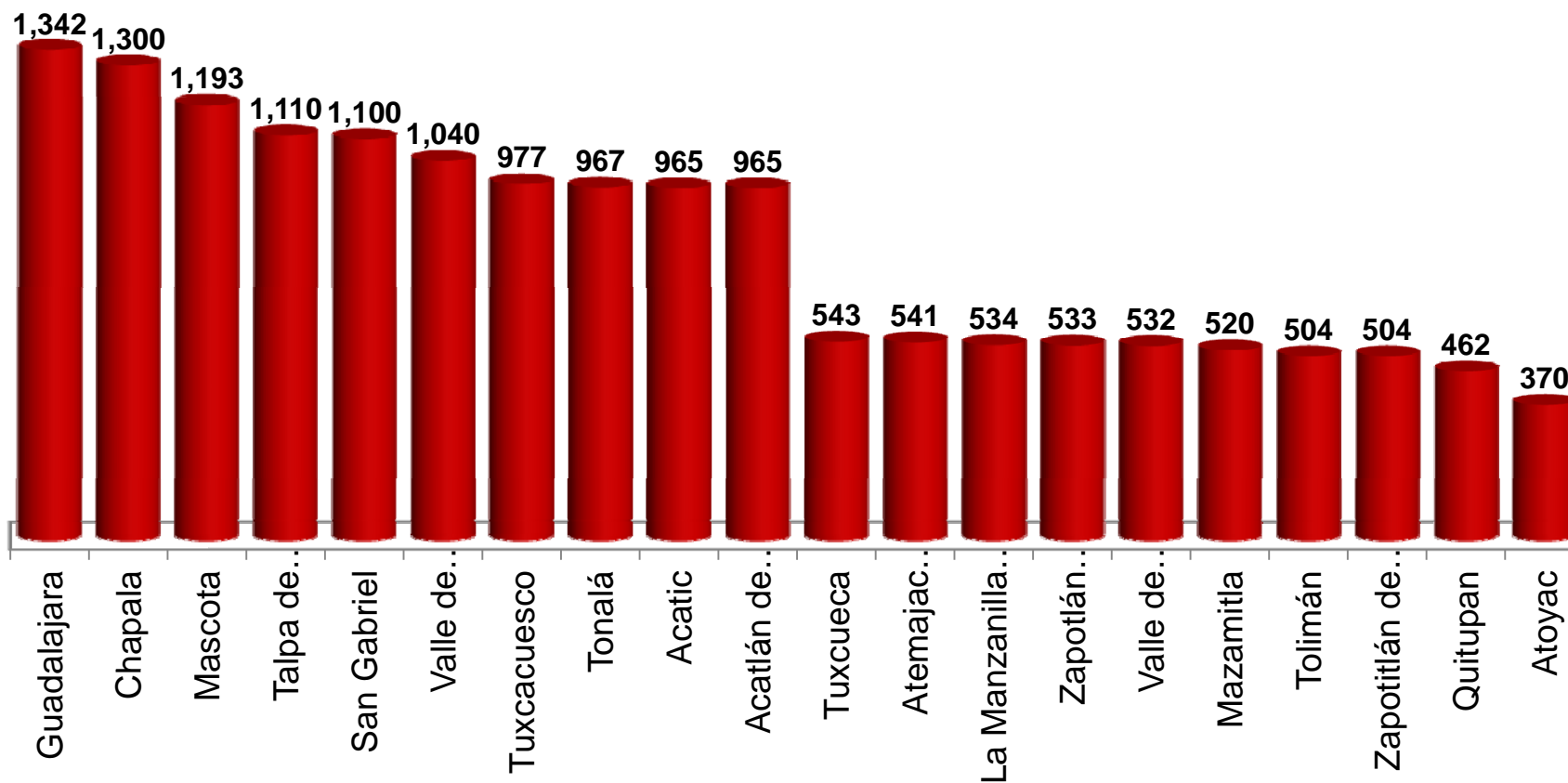


Fuente: Elaborado por el Consejo Estatal de Población con base en INEGI 2007, Carta de Uso de Suelo y Vegetación, de la serie 4 escala 1:250,000.

Para 2007 en Cabo Corrientes el 96.2% de su superficie presenta cobertura vegetal, en San Sebastián del Oeste el 91.9% y Santa María del Oro el 91.7% de su superficie. En Contraste, Tlaquepaque con 1.0% tiene la menor cobertura forestal.

# Residuos sólidos urbanos generados diariamente (gramos per cápita)

## Jalisco, 2010

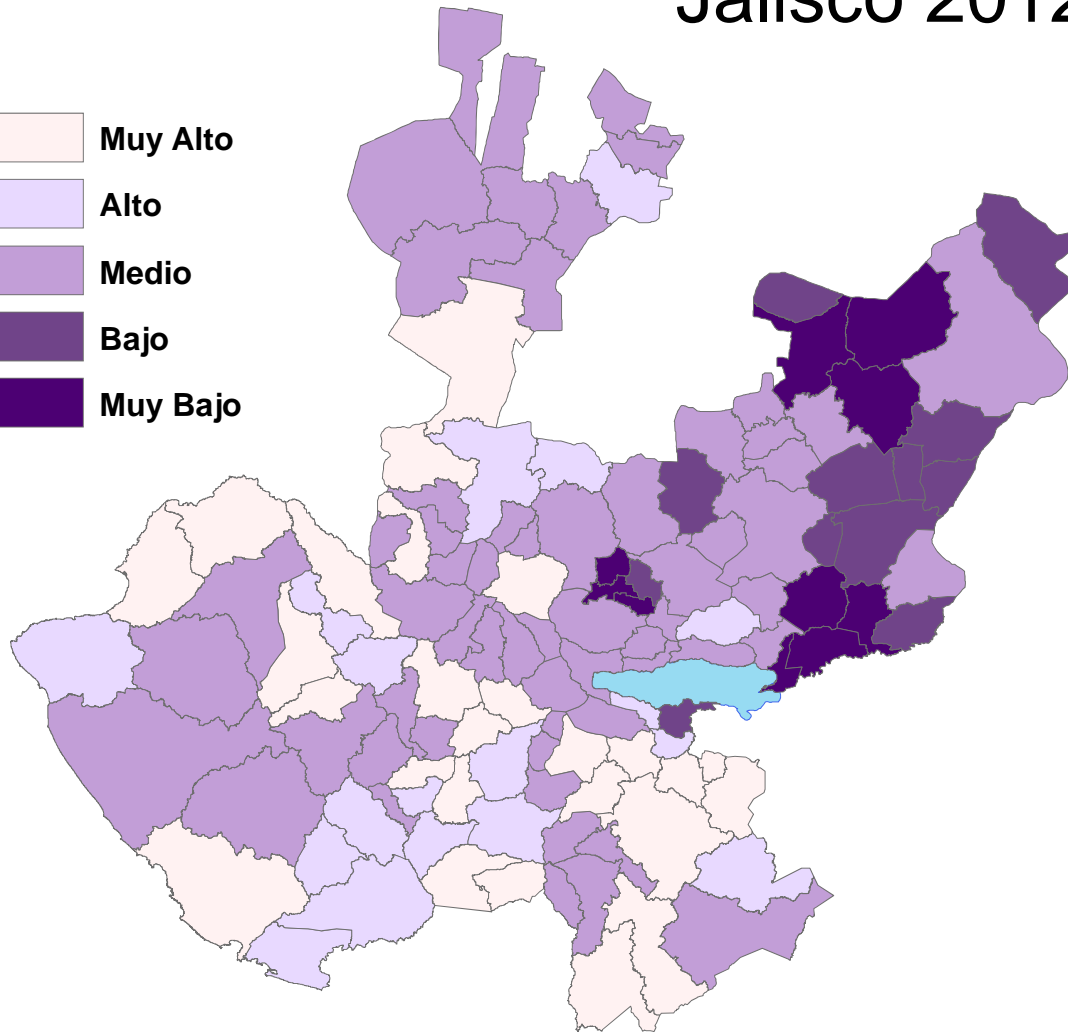


Fuente: Elaborado por el Consejo Estatal de Población con base en SEMADES 2010 ; Generación diaria de toneladas de residuos sólidos urbanos por municipio.

En 2010 un habitante de Guadalajara genera diariamente 1342 gramos de residuos sólidos; en Chapala 1300, en Mascota 1193 gramos y Talpa de Allende 1110. En el otro extremo, en Atoyac un habitante genera diariamente 370 gramos y en Quitupan 462.

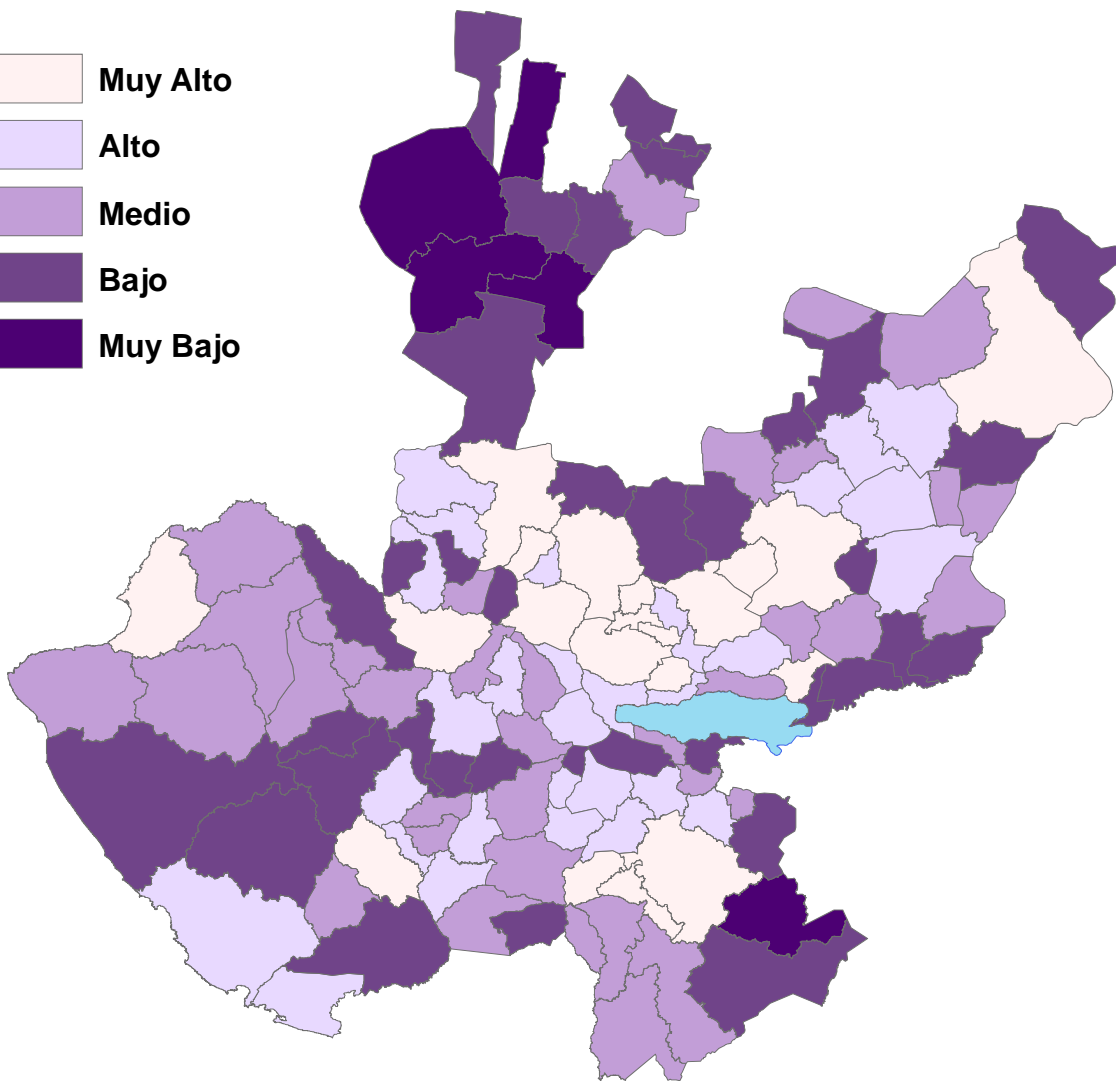


# Índice de desarrollo municipal-Medio Ambiente Jalisco 2012



Nombre	IDM-MA	Grado
San Sebastián del Oeste	75.5	Muy Alto
Tolimán	70.0	Muy Alto
Mazamitla	69.4	Muy Alto
Puerto Vallarta	69.4	Muy Alto
San Martín de Bolaños	67.8	Muy Alto
Etzatlán	67.6	Muy Alto
Atoyac	67.3	Muy Alto
Cuatla	67.2	Muy Alto
Hostotipaquillo	66.8	Muy Alto
Ejutla	66.6	Muy Alto
Jamay	49.8	Muy Bajo
San Juan de los Lagos	49.5	Muy Bajo
Atotonilco el Alto	49.0	Muy Bajo
El Salto	48.5	Muy Bajo
Tlaquepaque	48.3	Muy Bajo
Encarnación de Díaz	47.8	Muy Bajo
Ayotlán	47.2	Muy Bajo
Guadalajara	46.1	Muy Bajo
La Barca	45.6	Muy Bajo
Teocaltiche	44.4	Muy Bajo

# Índice de desarrollo municipal Jalisco 2012



Nombre	IDM	Grado
Guadalajara	72.4	Muy Alto
Puerto Vallarta	71.4	Muy Alto
Zapopan	69.1	Muy Alto
Ocotlán	65.5	Muy Alto
Tlajomulco de Zúñiga	65.1	Muy Alto
Zapotlanejo	64.8	Muy Alto
El Salto	64.7	Muy Alto
Tepatitlán de Morelos	64.4	Muy Alto
Zapotiltic	64.4	Muy Alto
Tamazula de Gordiano	64.2	Muy Alto
San Ignacio Cerro Gordo	48.3	Muy Bajo
Jilotlán de los Dolores	48.3	Muy Bajo
Chiquilistlán	48.2	Muy Bajo
Santa María de los Ángeles	47.5	Muy Bajo
Cuquío	47.4	Bajo
Mexicacán	46.1	Bajo
Santa María del Oro	44.1	Bajo
Bolaños	43.7	Bajo
Chimaltitán	42.4	Bajo
Mezquitic	39.0	Bajo

Los detalles del IDM se pueden consultar en

**SIEG** SISTEMA DE INFORMACIÓN  
**ESTADÍSTICA Y GEOGRÁFICA**  
DE JALISCO

<http://sieg.gob.mx>



[Índice de desarrollo municipal](#)

