



FORTALECIMIENTO DE LAS POLÍTICAS PÚBLICAS CON BASE EN EVIDENCIA

**ACUERDO DE COOPERACIÓN TÉCNICA
JALISCO - INEGI - BANCO MUNDIAL**



El Acuerdo de Cooperación Técnica es un medio para incrementar las capacidades de la administración pública a través de información de calidad.

A finales del 2014, el Gobierno de Jalisco, el INEGI y el Banco Mundial, celebraron un Acuerdo de Cooperación Técnica para mejorar el Sistema de Información Estratégica del Estado de Jalisco y sus Municipios, con el objetivo de facilitar la gestión basada en resultados y la consiguiente mejora de las políticas públicas.

El acuerdo se ejecuta a través de 4 ejes de acción:

- 1) El diseño de la Estrategia de Desarrollo Estadístico en Jalisco.
- 2) La preparación para poner en marcha esta estrategia.
- 3) El mejoramiento del sistema de monitoreo y evaluación estatal.
- 4) La evaluación del nivel de preparación para implementar un sistema de Datos Abiertos.

Al término del Acuerdo tendremos un sólido avance en la calidad de la información, contribuyendo a que nuestro estado tenga un gobierno más abierto, eficiente y transparente.

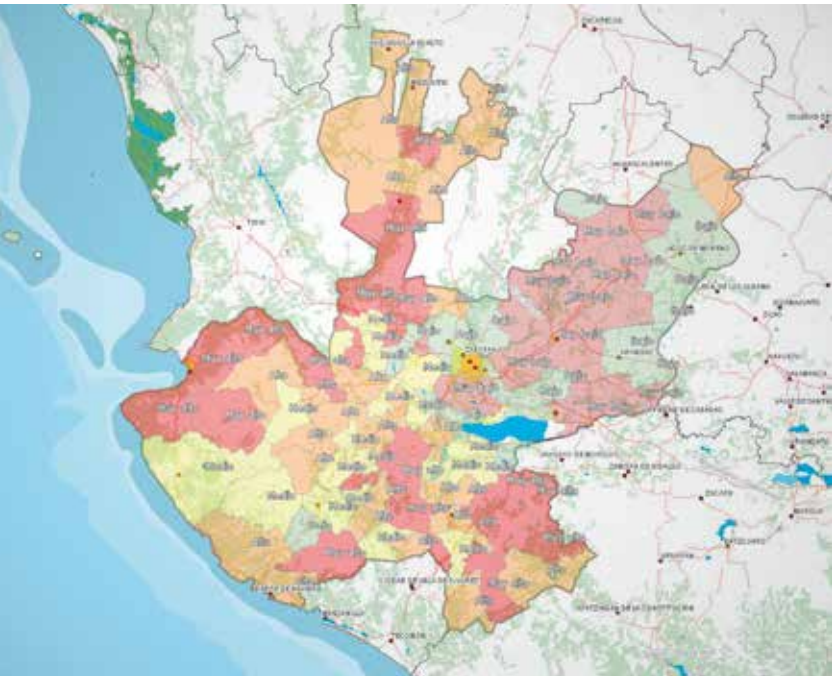


Para conocer más visita nuestro sitio
www.iiieg.gob.mx
¡ESTAMOS A UN CLIC DE DISTANCIA!



MAPA GENERAL DE JALISCO

APLICACIÓN WEB





Con esta aplicación, Jalisco cuenta con más de 100 capas de datos georreferenciados disponibles en una sola plataforma, lo que facilita su consulta.

El **Mapa General de Jalisco** concentra en una sola plataforma un gran acervo de capas de información georreferenciada en un ambiente amigable que facilita su análisis. Las capas se integran con datos sociodemográficos agrupados en categorías:

- **Geográfico Ambiental:** Límites Territoriales, Atlas de Caminos y Carreteras, Espacios Verdes de la ZMG, Paisaje Agavero, Cuenca del Ahogado, Riesgo de Inundación, Humedales, Índice Municipal de Medio Ambiente y Biodiversidad.
- **Económico Financiera:** Centro de Información para las Inversiones y Clústers.
- **Sociodemográfica:** Índice de Marginación por AGEB y Demografía por Colonia.
- **Gobierno:** Cartografía y Resultados Electorales.

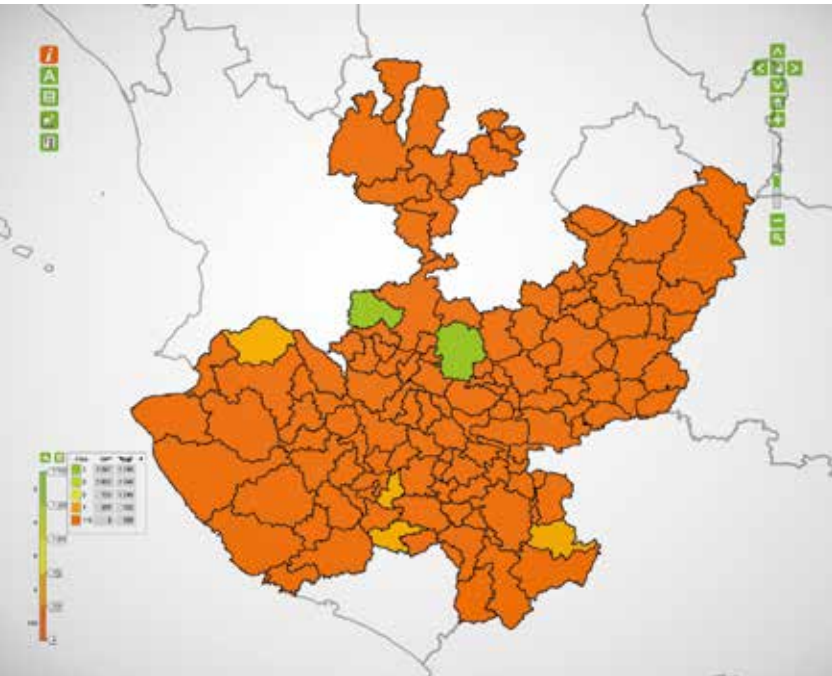
Esta plataforma materializa la estrategia nacional de uso de información de INEGI, mediante la implementación del Servicio de Información Georreferenciada en infraestructura del Gobierno del Estado, permitiendo un funcionamiento autónomo.



Para conocer más visita nuestro sitio
www.iieg.gob.mx
¡ESTAMOS A UN CLIC DE DISTANCIA!

SISTEMA DE CONSULTA PARA EL ESTADO DE JALISCO

APLICACIÓN WEB





La aplicación en línea brinda información de calidad a nivel municipal, para las tareas de planeación, investigación y desarrollo de políticas públicas.

El Instituto de Información Estadística y Geográfica ha integrado en el **Sistema de Consulta para el Estado de Jalisco** un amplio acervo de estadísticas e indicadores de la entidad y sus 125 municipios, agrupados en cinco grandes temas: Población y Sociedad; Economía; Gobierno y Seguridad; Geografía; y Medio Ambiente.

El Sistema permite visualizar la información a través de mapas, tablas y gráficas, así como guardar y exportar los datos consultados, proporcionando información confiable, accesible y oportuna.

Esta plataforma, desarrollada por el INEGI, es parte de la estrategia nacional de uso de información, lo que propicia la integración de datos y variables de las diversas entidades federativas, permitiendo homologar y estandarizar la información a nivel municipal, estatal y nacional.



Para conocer más visita nuestro sitio
www.ieg.gov.mx
¡ESTAMOS A UN CLIC DE DISTANCIA!

SISTEMA DE INFORMACIÓN Y MONITOREO DE SECTORES ESTRATÉGICOS

APLICACIÓN WEB





La aplicación en línea es una herramienta que permite monitorear los sectores estratégicos para la detección de nuevas oportunidades de desarrollo.

El Instituto Nacional del Emprendedor ha definido a los sectores estratégicos como aquellos que brindan un aprovechamiento actual y cuentan con oportunidades de desarrollo y consolidación.

El **Sistema de Información y Monitoreo de Sectores Estratégicos** permite dimensionar el tamaño de la actividad económica de los sectores clave para Jalisco: Agroindustria, Automotriz, Biotecnológico, Construcción, Cultura, Electrónico, Energías Verdes, Moda, Muebles, Química, Tecnologías de la Información, Turismo y Turismo Médico.

Además, permite realizar análisis comparativos a nivel de entidad federativa y municipios dentro de cada sector de forma interactiva, consultar las empresas que lo integran, el comportamiento de las importaciones y exportaciones, el número de empleos que se generan, el valor de la producción, así como la inversión extranjera que se recibe.



Para conocer más visita nuestro sitio
www.clustersjalisco.gob.mx
¡ESTAMOS A UN CLIC DE DISTANCIA!



CENTRO DE INFORMACIÓN PARA LA PROMOCIÓN DE INVERSIONES

APLICACIÓN WEB





La plataforma en línea es una herramienta que facilita la atracción, planificación y ejecución de las inversiones en los diversos sectores económicos.

El **Centro de Información para la Promoción de Inversiones** es un portal que concentra información para aprovechar las oportunidades económicas que ofrecen cada una de las entidades federativas. Los datos se integran en sistemas de información georreferenciada y de business intelligence, mediante tres herramientas de consulta:

- Sistema de Parques Industriales
- Sistema de Inteligencia Comercial de Empresas Apegadas al Programa IMMEX a nivel nacional
- Sistema de Información y Monitoreo de Sectores Estratégicos

El Centro ofrece además, información sobre el entorno socioeconómico que vive el Estado de Jalisco, sus principales indicadores económicos, comparativos de la entidad con otros países, así como enlace a sitios que permiten la ubicación de inmuebles disponibles para instalación de proyectos de inversiones.



Para conocer más visita nuestro sitio
www.inversionesjalisco.gob.mx
¡ESTAMOS A UN CLIC DE DISTANCIA!