

MAPA DE FRONTERA FORESTAL DEL COMPLEJO VOLCÁNICO DE COLIMA Y COBERTURA DE VEGETACIÓN DE LA SIERRA DEL TIGRE

CONVENIO FIPRODEFO-IIEG
/DG/UAJ/CONV/008/2017



INSTITUTO DE
INFORMACIÓN
ESTADÍSTICA Y
GEOGRÁFICA



GEOSPATIAL
WORLD
AWARDS

PREMIO MUNDIAL
GEOESPACIAL
A LA EXCELENCIA 2018

FIPRODEFO- ECOMETRICA

Monitoreo de los recursos forestales



Forests 2020



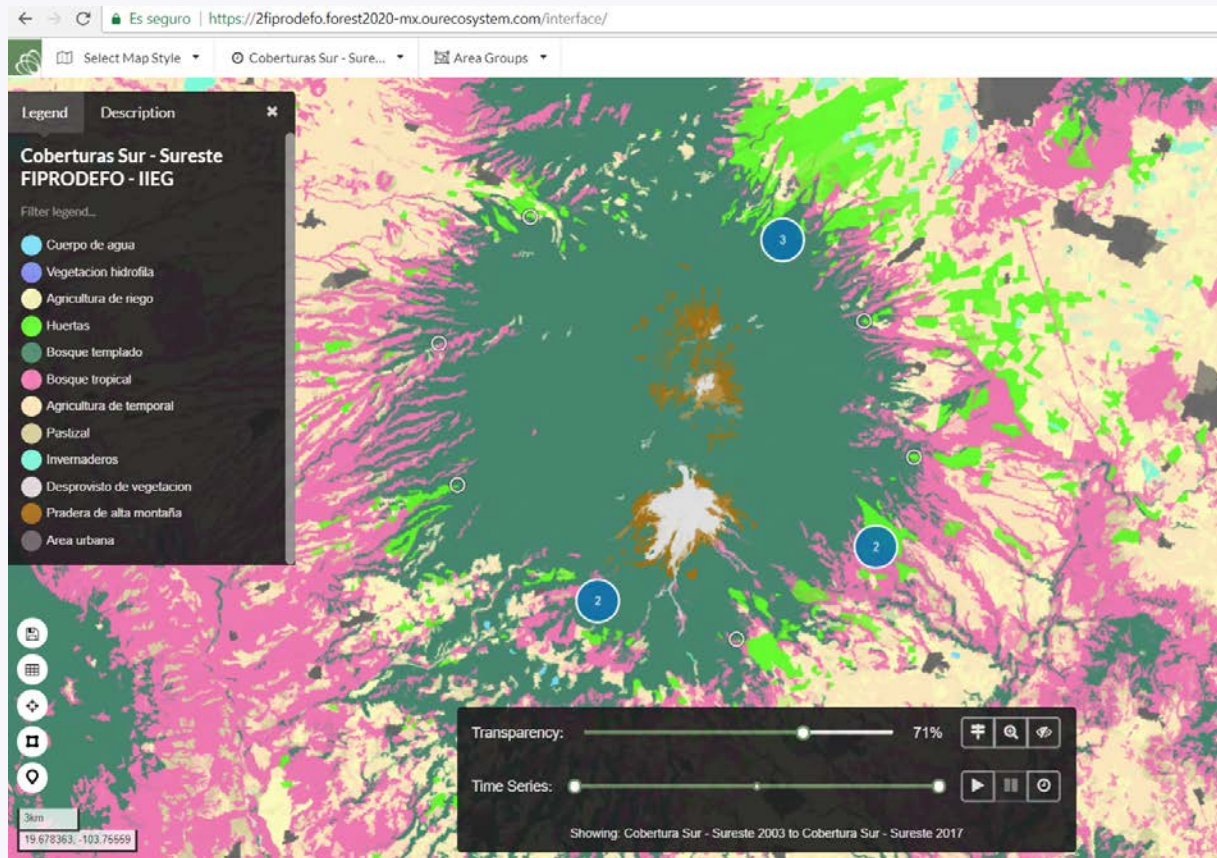
Proyecto Forest2020 Proyecto: Objetivos es la aplicación de la tecnología de observación de la tierra para la vigilancia de los bosques tropicales.

<https://vimeo.com/233464429>



Visualización de Cartografía EoLabs /

<https://2fiprodefo.forest2020-mx.ourecosystem.com/interface/>

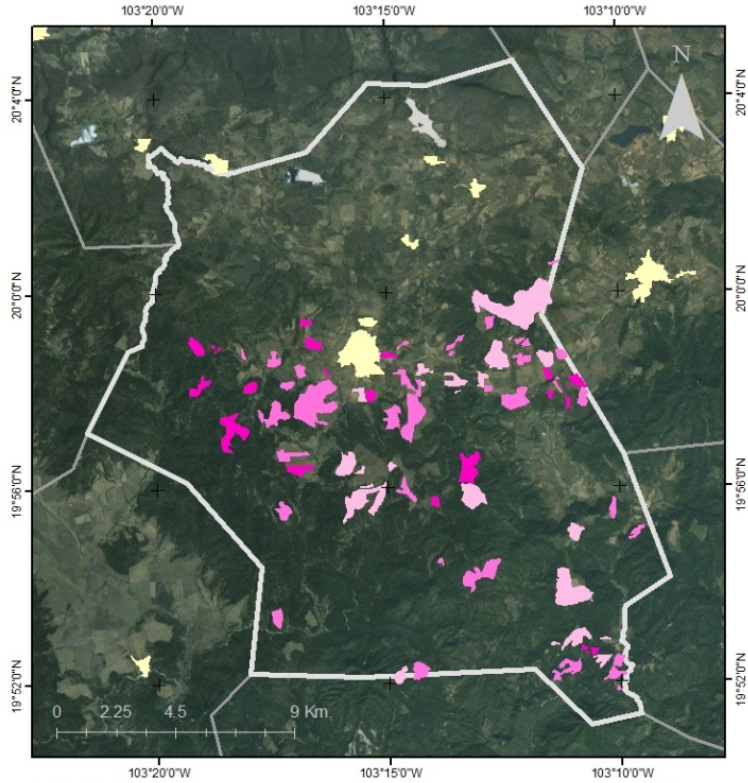


PROBLEMÁTICA:

Establecimiento acelerado de huertas de aguacate en las regiones Sur-Sureste de Jalisco, contribuye a la desaparición de los ecosistemas forestales y pérdida de la riqueza biológica del Estado.



Año de establecimiento de las Plantaciones de Aguacate en el municipio de Concepción de Buenos Aires, Jalisco



Leyenda

A. Establecimiento	A. Urbana
2005 - 2008	Concepción de B. A.
2009 - 2012	Div. Municipal
2013 - 2016	



Superficie de huertas de aguacate por Municipio Concepción de Buenos Aires.

Plantaciones de aguacate por años.

- 2005 – 2008 = 909 ha.
- 2009 – 2012 = 947 ha.
- 2013 – 2016 = 369 ha.

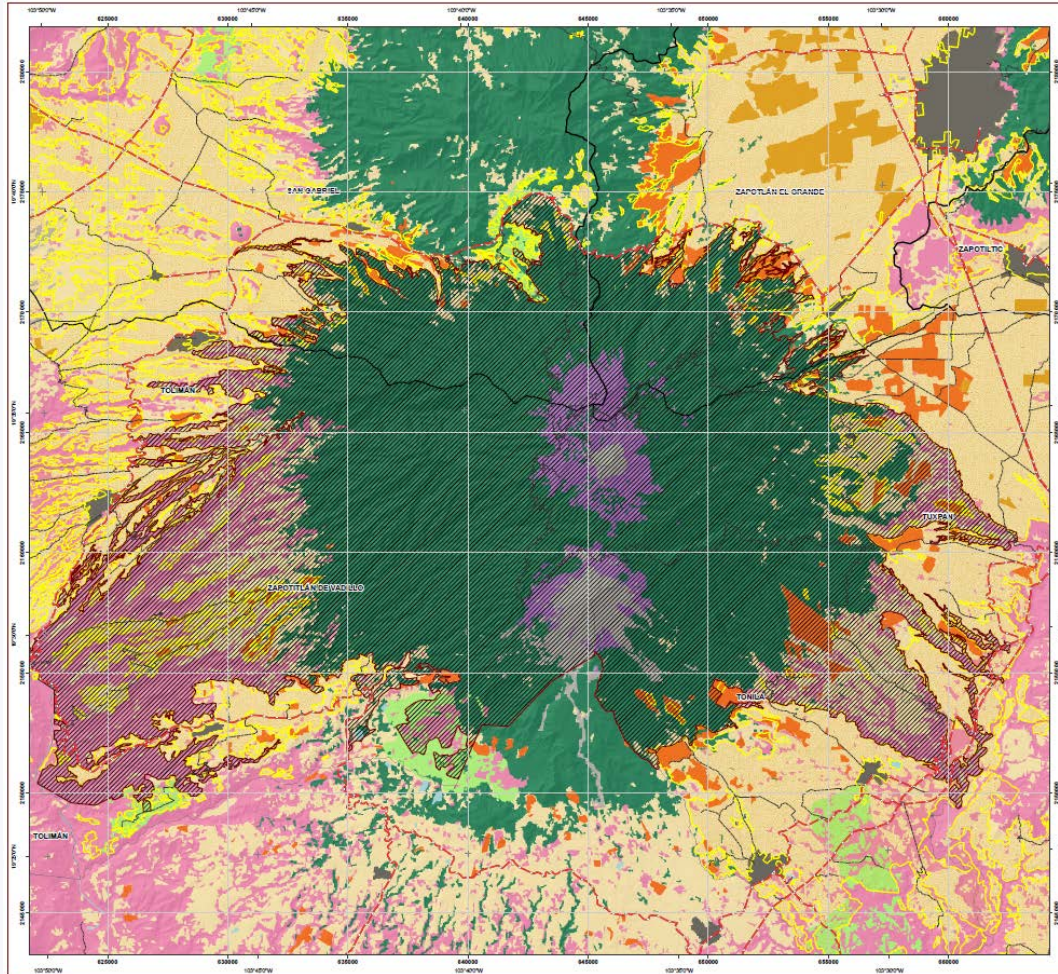
Total = 2,225 ha.

Numero de Plantaciones de aguacate cobertura de inicio de establecimiento.

- Agricultura: 54
- Agricultura/Bosque: 8
- Bosque: 17
- Bosque/Agricultura: 7

Total = 86

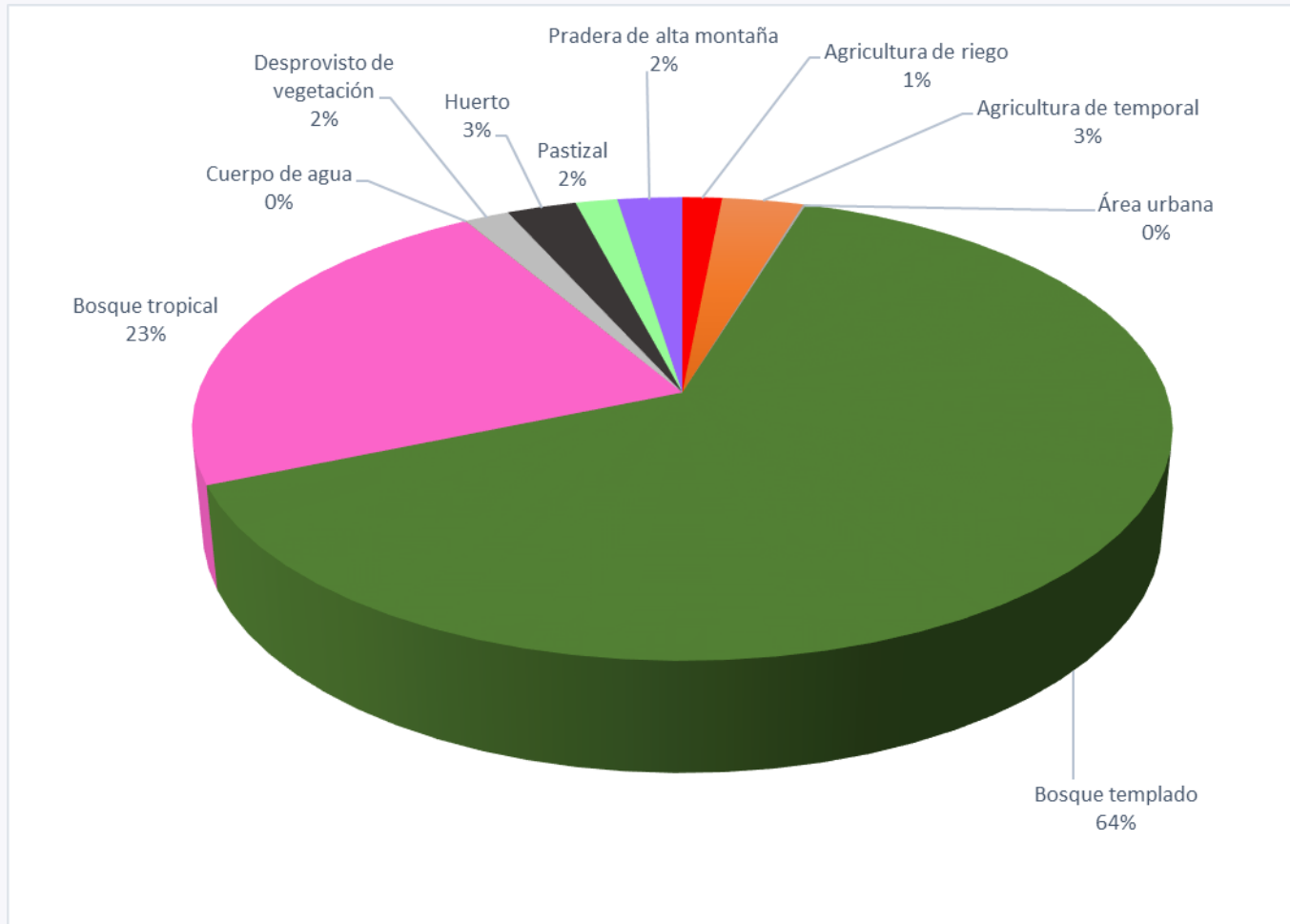
Frontera forestal del Complejo Volcánico de Colima



58,973 ha

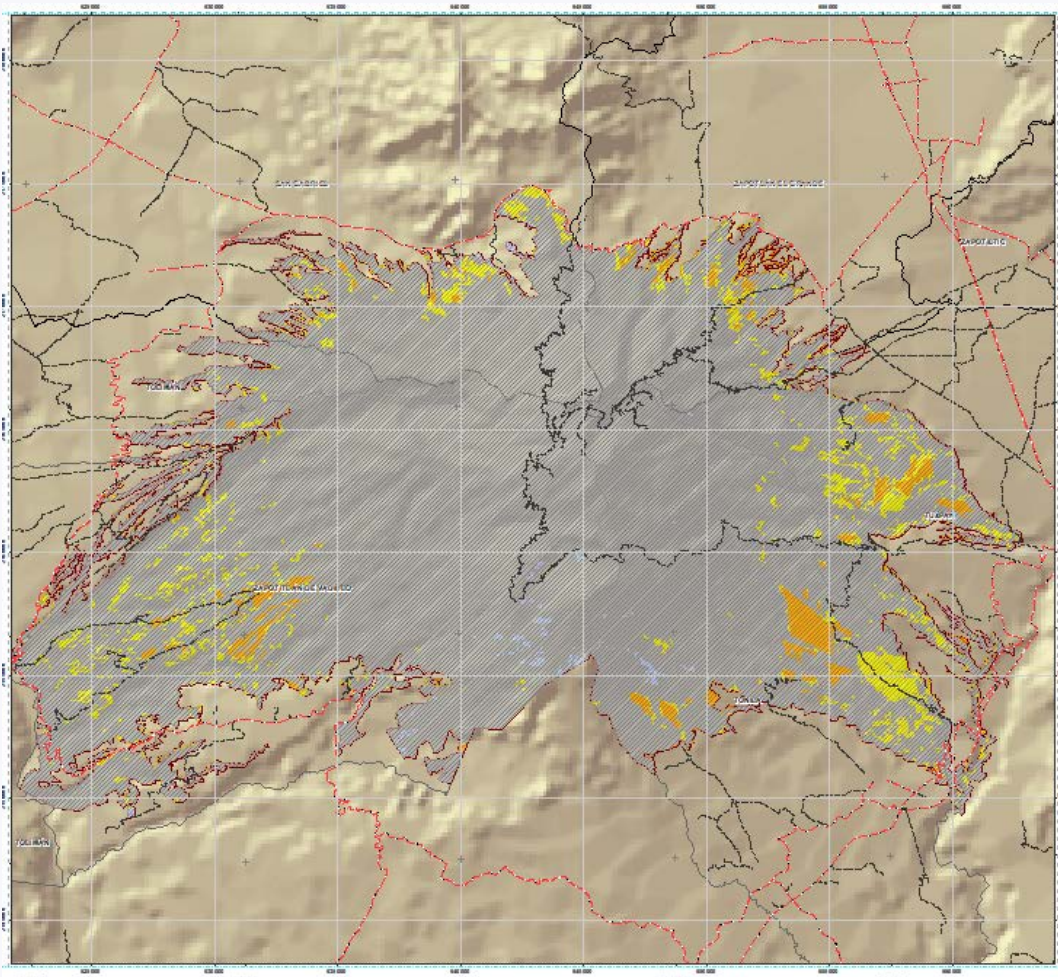


Coberturas de la frontera forestal 2016



Cobertura	ha
Agricultura de riego	897.48
Agricultura de temporal	1,838.87
Área urbana	62.26
Bosque templado	37,713.43
Bosque tropical	13,457.57
Cuerpo de agua	9.94
Desprovisto de vegetación	1,007.23
Huerto	1,574.22
Pastizal	946.25
Pradera de alta montaña	1,466.02
Total	58,973.27

Cambio 1996 - 2016



- Permanencia
- Otros cambios
- Cambio a huertas
- Cambio a agricultura

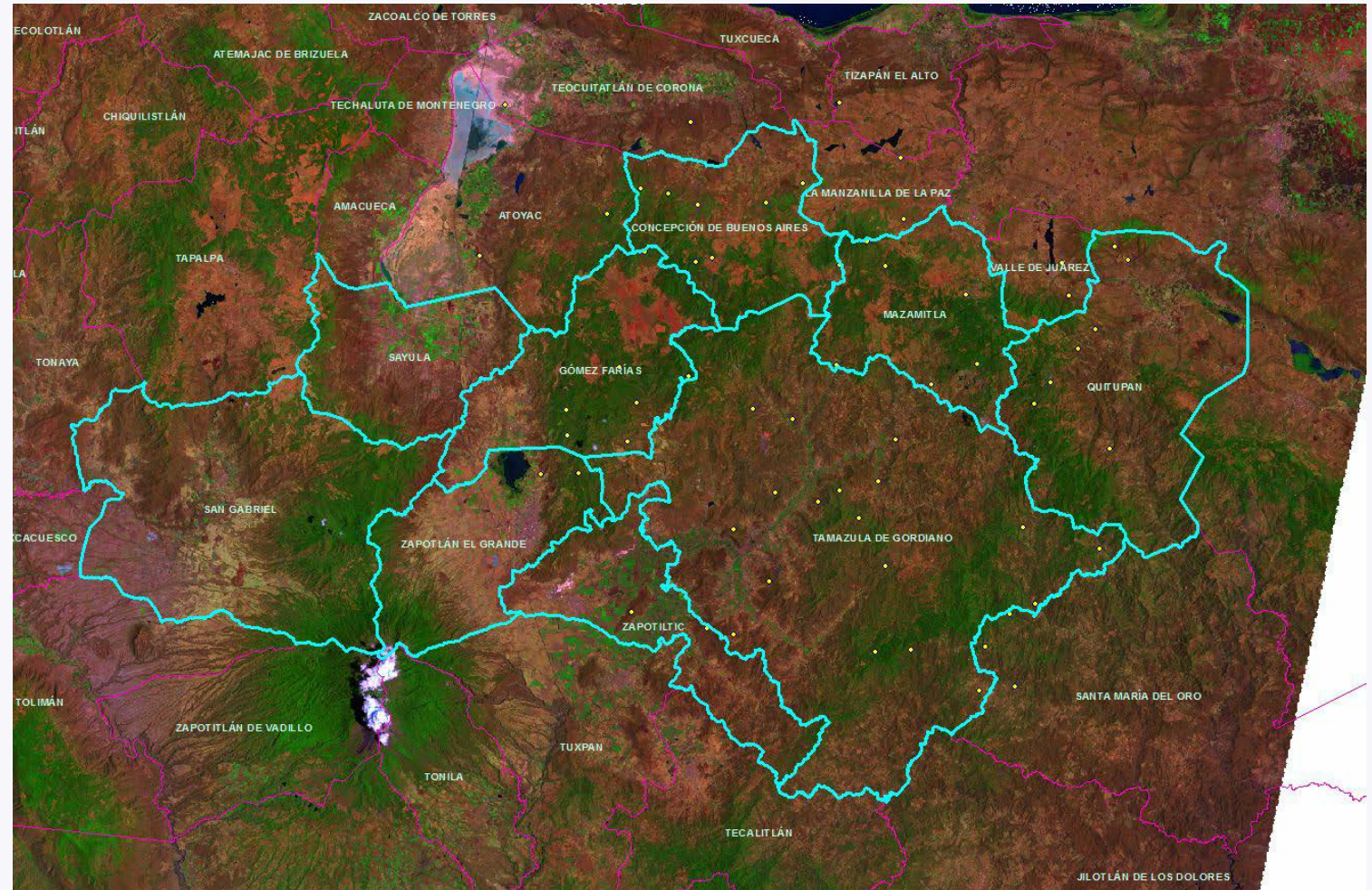
1996 - 2016	ha
AGP - AGP	6,345.40
AU - AU	16.15
BTEMP - BTEMP	34,150.39
BTROP - BTROP	9,342.77
CA - CA	19.23
PAM - PAM	2,597.48
PI - PI	300.77
SVA - SVA	1,266.85
AGP - AU	0.81
AGP - HUERT	530.05
AGP - PI	0.00
BTEMP - AGP	1,497.43
BTEMP - HUERT	777.95
BTEMP - PAM	40.70
BTEMP - PI	38.18
BTEMP - SVA	169.30
BTROP - AGP	1,461.96
BTROP - AU	0.01
BTROP - HUERT	92.81
BTROP - PI	42.37
PI - AGP	277.23
PI - HUERT	5.16
SVA - HUERT	0.32

Elaboración del mapa de cobertura de vegetación para los municipios de la Sierra del Tigre para los años 2003, 2011 y 2017, mediante la utilización de imágenes de satélite Landsat.

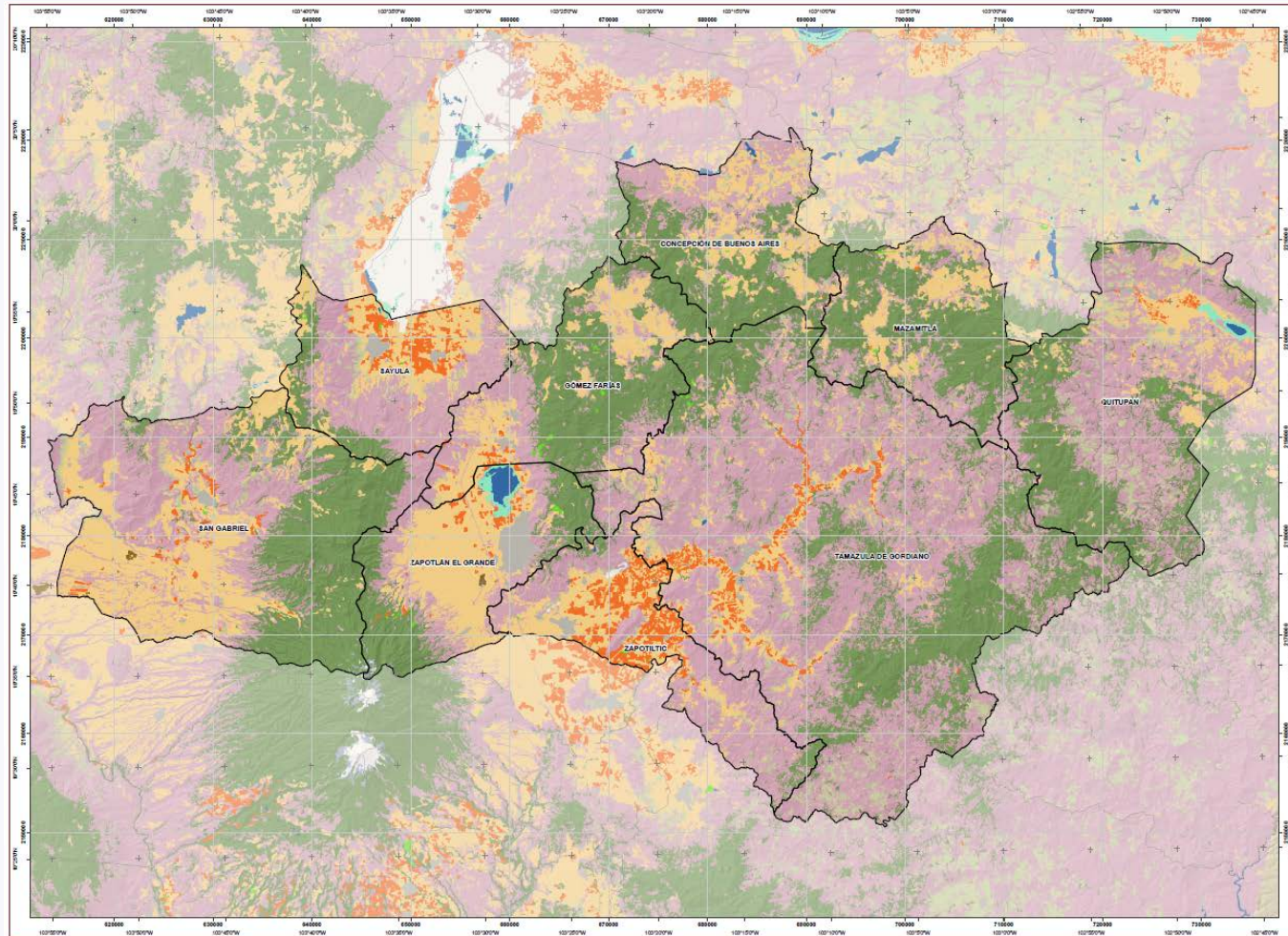
Los municipios a analizar en la Sierra del Tigre son:

Zapotlán el Grande,
Zapotiltic,
Tamazula de Gordiano,
Quitupan,
Mazamitla,
Concepción de buenos Aires,
Gómez Farías,
San Gabriel y
Sayula.

456,895.64 ha



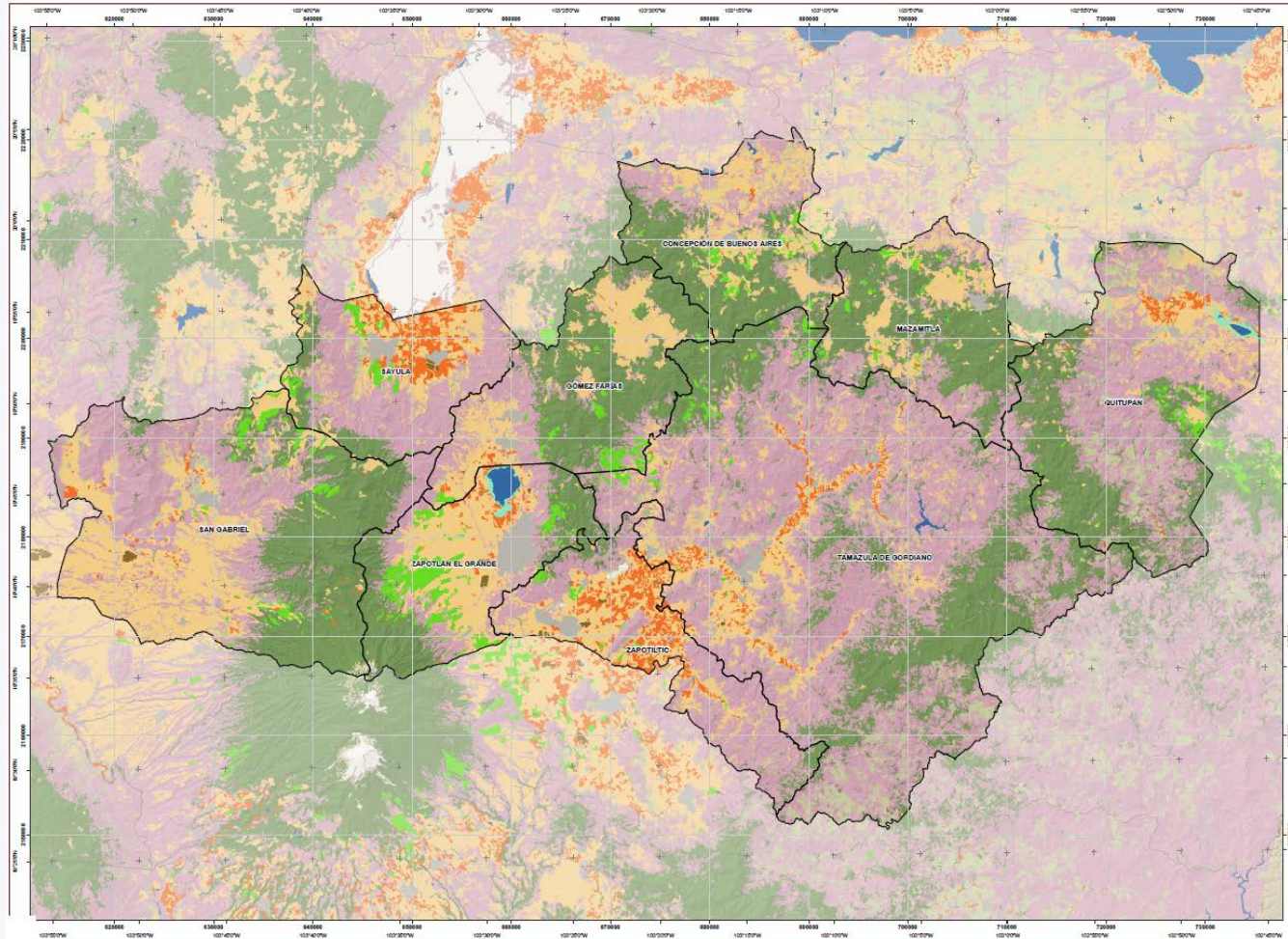
Cobertura 2003



SIMBOLOGÍA

-  Agricultura de riego
-  Agricultura de temporal
-  Área urbana
-  Bosque templado
-  Bosque tropical
-  Cuerpo de agua
-  Desprovisto de vegetación
-  Huerto
-  Invernadero
-  Pastizal
-  Pradera de alta montaña
-  Vegetación hidrófila
-  Municipios Sierra del Tigre
-  Límite municipal

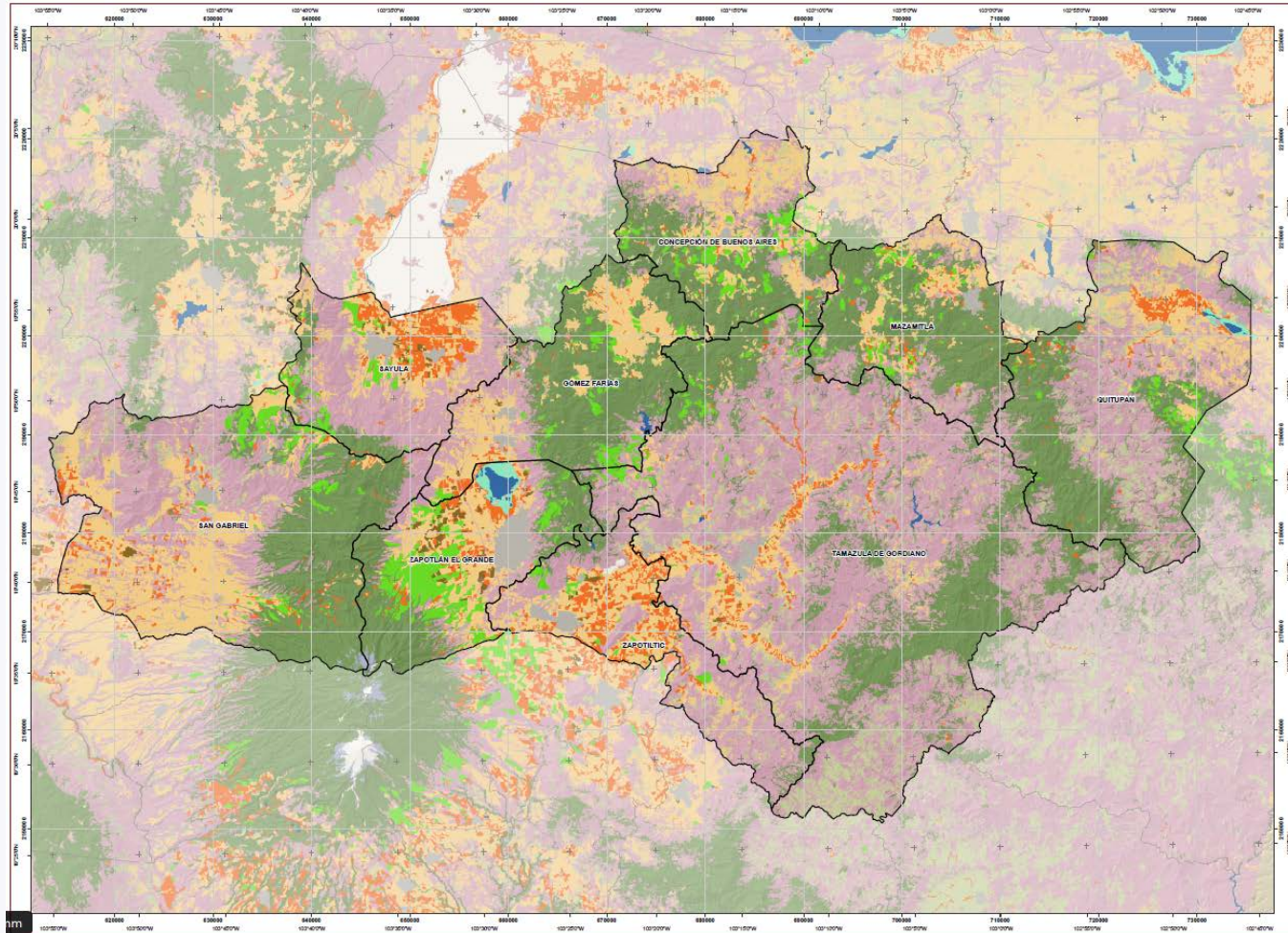
Cobertura 2011



SIMBOLOGÍA

-  Agricultura de riego
-  Agricultura de temporal
-  Área urbana
-  Bosque templado
-  Bosque tropical
-  Cuerpo de agua
-  Desprovisto de vegetación
-  Huerto
-  Invernadero
-  Pastizal
-  Pradera de alta montaña
-  Vegetación hidrófila
-  Municipios Sierra del Tigre
-  Límite municipal

Cobertura 2017



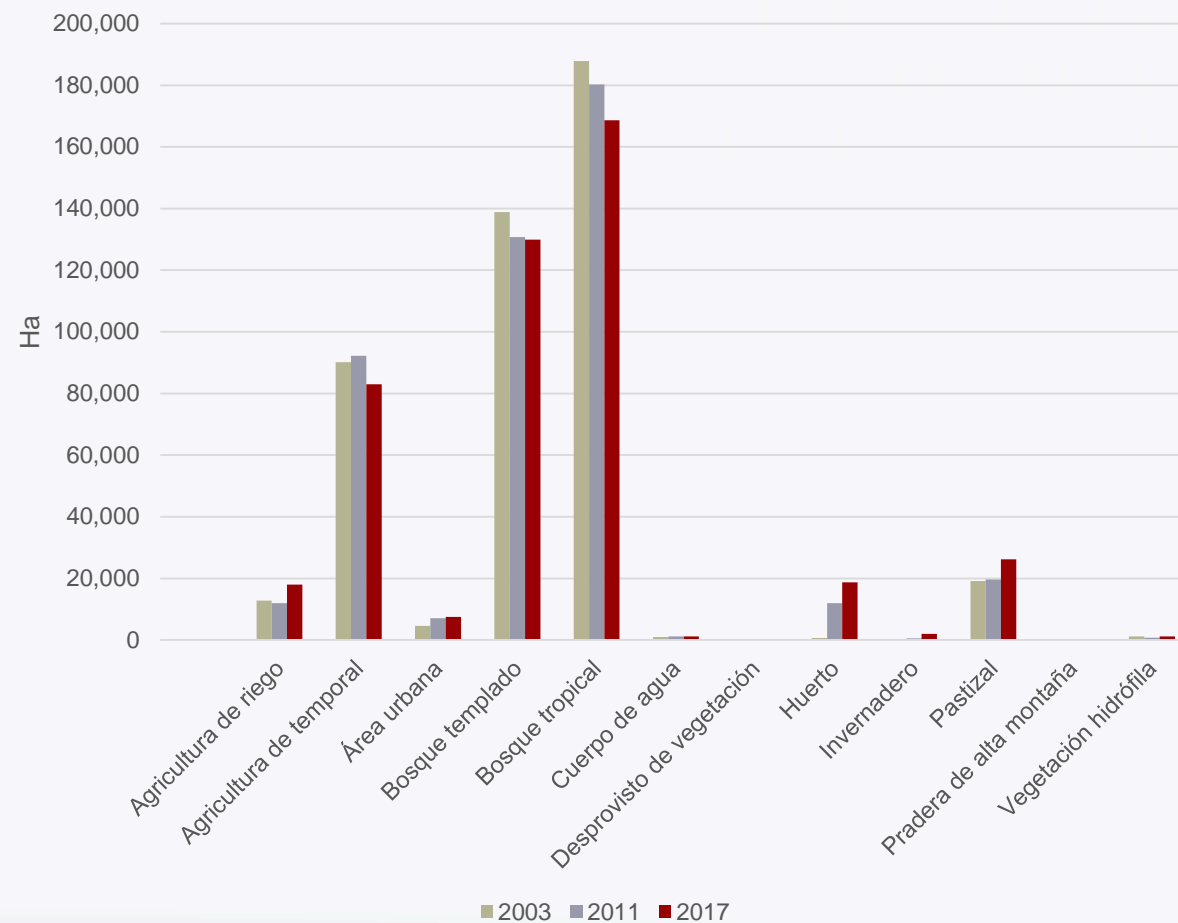
SIMBOLOGÍA

-  Agricultura de riego
-  Agricultura de temporal
-  Área urbana
-  Bosque templado
-  Bosque tropical
-  Cuerpo de agua
-  Desprovisto de vegetación
-  Huerto
-  Invernadero
-  Pastizal
-  Pradera de alta montaña
-  Vegetación hidrófila
-  Municipios Sierra del Tigre
-  Límite municipal

Comparativa de coberturas

	2003		2011		2017	
	ha	%	ha	%	ha	%
Agricultura de riego	12,824.89	2.81	11,998.89	2.63	18,027.47	3.95
Agricultura de temporal	90,196.19	19.74	92,235.78	20.19	83,021.91	18.17
Área urbana	4,633.51	1.01	7,086.64	1.55	7,467.73	1.63
Bosque templado	138,869.63	30.39	130,761.25	28.62	129,859.19	28.42
Bosque tropical	187,817.40	41.11	180,237.54	39.45	168,682.93	36.92
Cuerpo de agua	997.71	0.22	1,190.55	0.26	1,176.97	0.26
Desprovisto de vegetación	310.95	0.07	284.65	0.06	242.51	0.05
Huerto	618.17	0.14	11,942.09	2.61	18,730.04	4.10
Invernadero	152.28	0.03	561.09	0.12	1,957.95	0.43
Pastizal	19,090.98	4.18	19,633.90	4.30	26,218.55	5.74
Pradera de alta montaña	198.91	0.04	251.10	0.05	343.27	0.08
Vegetación hidrófila	1,185.03	0.26	712.03	0.16	1,166.89	0.26

Coberturas 2003 - 2011 - 2017

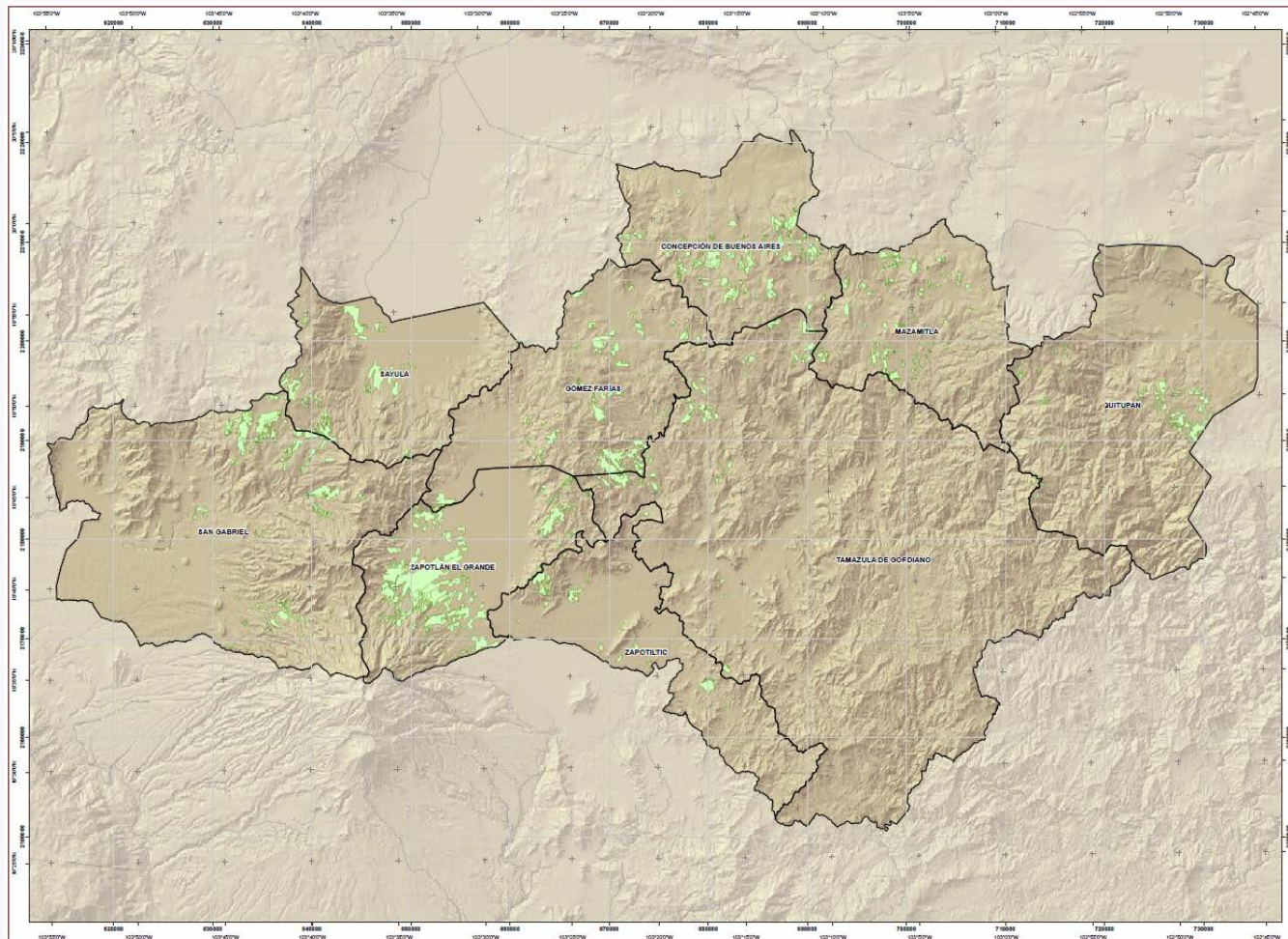


Pérdida de cobertura forestal 2011 - 2017



	Pérdida (ha)		Total
	Bosque templado	Bosque tropical	
Agricultura de riego	851.35	1,081.34	1,932.69
Agricultura de temporal	1,287.04	9,772.69	11,059.73
Área urbana	92.64	35.09	127.73
Cuerpo de agua	2.59	89.22	91.81
Desprovisto de vegetación	18.20	21.53	39.73
Huertos	1,937.70	1,189.61	3,127.30
Invernaderos	0.08	2.99	3.07
Pastizal	462.41	11,058.39	11,520.80
Total	4,652.02	23,250.85	27,902.87

Cambio a huertos 2011 - 2017



	Huertos 2017 (ha)
Agricultura de riego	50.03
Agricultura de temporal	3,872.34
Área urbana	5.31
2 Bosque templado	1,937.70
1 Bosque tropical	1,189.61
1 Cuerpo de agua	0.09
Huerto	11,566.17
Invernadero	0.74
Pastizal	108.04
Total	18,730.03