

OFICINA VIRTUAL DE INFORMACIÓN ECONÓMICA DE LA CIUDAD DE MÉXICO

Reunión con estructura territorial INEGI
28 de junio de 2018



Contenido

1. El origen del Proyecto
2. ¿Qué es?
3. Antecedentes
4. Casos Similares
5. Premisas
6. El proyecto

El origen del Proyecto

- ¿Cuál es la mejor zona para invertir en la ciudad?
- ¿Cuál es el mercado potencial en mi colonia?
- ¿Dónde puedo encontrar al proveedor más cercano a mi negocio?
- ...

¿Qué es?

- Es una Herramienta tecnológica, visual y **geográfica**.
- Su objetivo es integrar **distintas fuentes** de información pública en un solo sistema para **realizar análisis** que sirvan para fortalecer decisiones económicas que ocurran en la Ciudad.

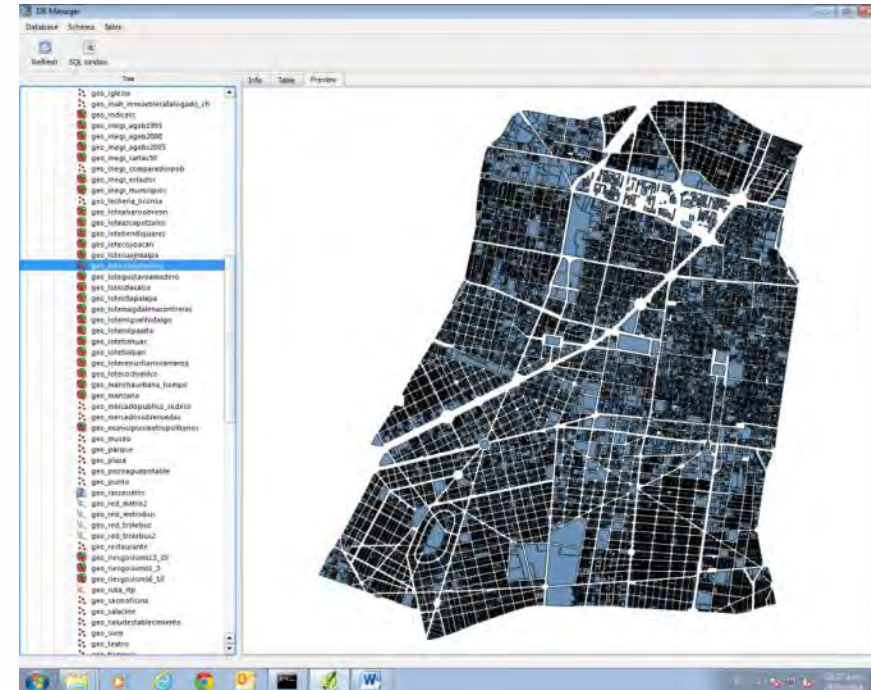
Antecedentes

- Iniciativas previas de SEDECO



SIEGE

SINFIN



Casos Similares

- En el mundo

Madrid, España



Pittsburgh, EUA



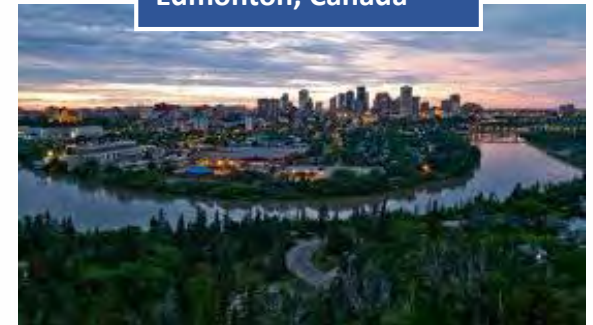
Chicago, EUA



Chile

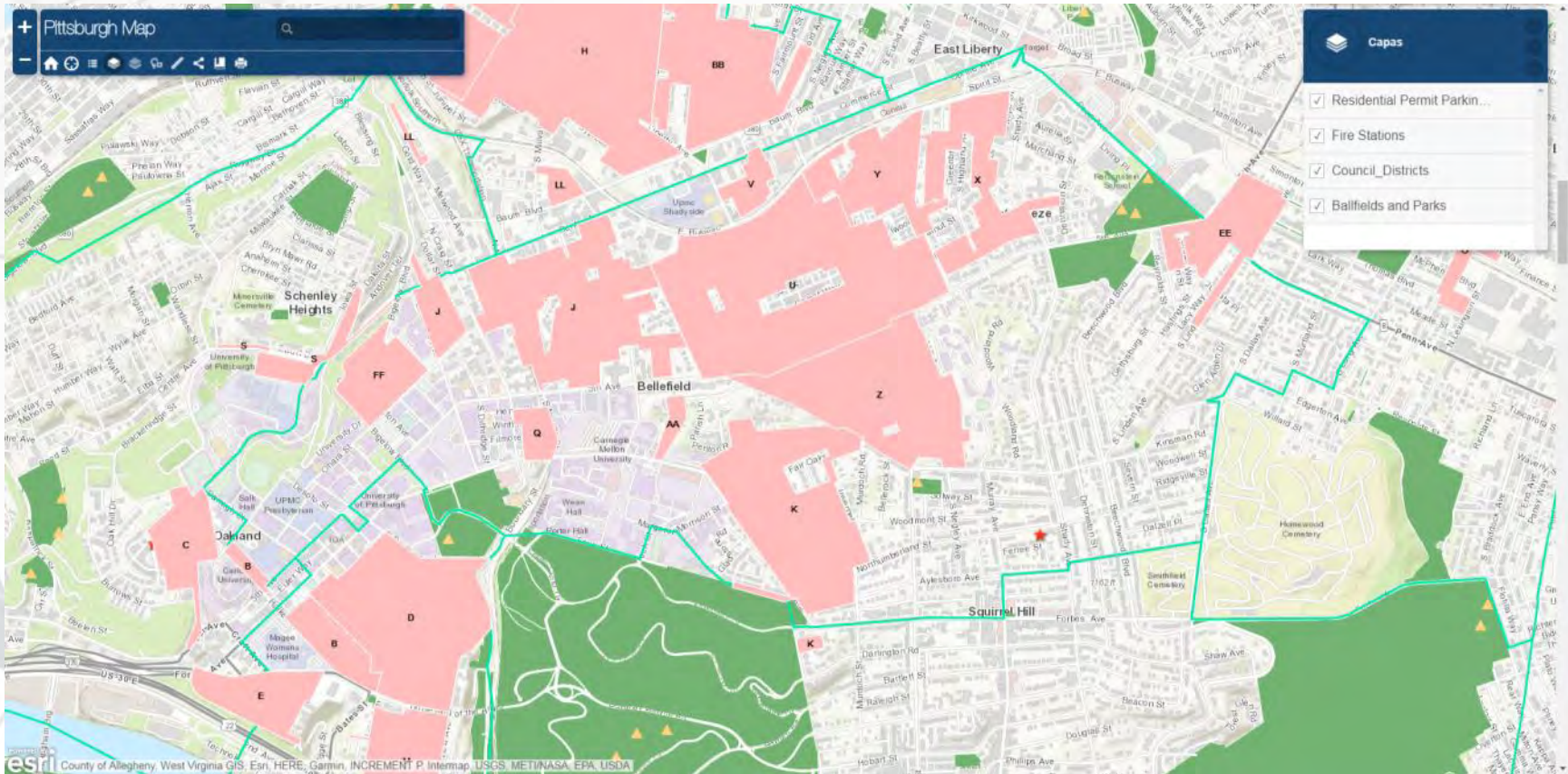


Edmonton, Canadá



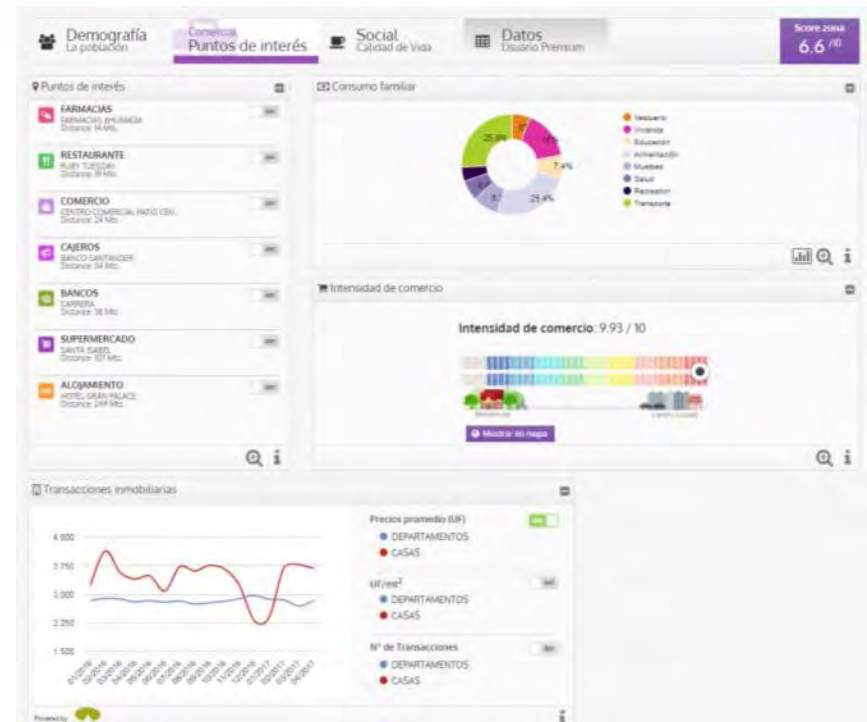
Casos Similares

Pittsburg



Casos Similares

Mi entorno (CHILE)



Premisas

- La información debe ser la **base para cualquier decisión económica viable**.
- Información cierta, actualizada, pertinente y **pública**.
- Información **simétrica** (igual para todos) para una economía dinámica, equitativa y competitiva.
- Producir información es una **obligación de Estado**.

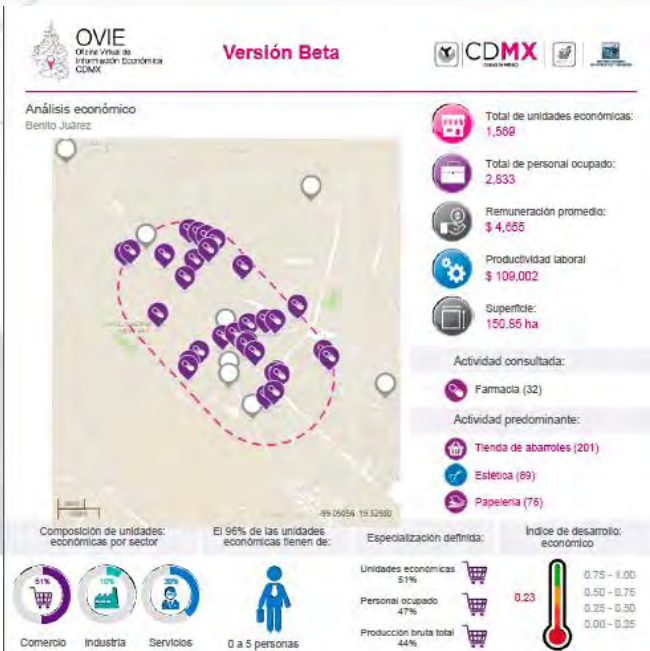
El Proyecto

1. Características
2. Integración y Procesamiento de Información
3. Diseño de Funcionalidades

Características

WEB

- Plataforma en línea para consulta y descarga de información, en formatos pdf y kml.



Características (1/3)

Aspectos a considerar:	Web
Tipo de usuario a quién está dirigida	<p>Público en general, no especializado en el uso de SIGs</p> <p>Principalmente: emprendedores, empresarios y estudiantes</p>
Tipo de consultas	<p>Análisis predefinidos: el usuario puede delimitar el área de análisis y obtener fichas de información sociodemográfica, económica, comparar áreas o buscar proveedores.</p>

Características (2/3)

Aspectos a considerar	Web
Tipo de visualización	Amigable y con uso de íconos
Acceso remoto	Sí
Número de funcionalidades	Cinco: análisis sociodemográfico, análisis económico, buscador de proveedores, comparador de áreas y calculadora territorial
Desagregación de la información	Por giros y manzana
¿Se puede descargar información?	Sí, en formato pdf y kml

Características (3/3)

Aspectos a considerar	Web
Alcances	<p>La información que se puede consultar está definida y el usuario no puede incluir o cruzarla con nueva información</p> <p>No permite las descargas masivas</p> <p>No incluye información por predio</p>
Mantenimiento y actualización de información	Requiere de un perfil técnico: programador con conocimiento web y SIGs
Limitaciones para su uso fuera de la SEDECO	Ninguna, siempre y cuando el servicio de hosting esté a cargo de SEDECO

Integración de Bases de Información

- De la gestión con el INEGI se obtuvieron las siguientes bases de datos:
 - DENUE (microdatos).
 - Censos de Población y Vivienda 1990, 2000 y 2010 (microdatos).
 - Censo de Población y Vivienda 2005 (microdatos).
 - Censos Económicos 2004 y 2009 (microdatos).
- De la SEFIN se obtuvo la base cartográfica-catastral de la Ciudad.

Diseño de Funcionalidades



 De análisis de información

De apoyo al usuario

- Generación de usuario
- Búsqueda de áreas de interés
- Descarga de información
- Generación de reportes
- Guardar consulta

Reporte Análisis Sociodemográfico

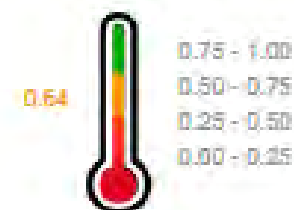
Perfil Sociodemográfico Ampl. BENITO JUÁREZ



Índice de desarrollo social:



Índice de desarrollo social:



Grandes grupos de edad:



Distribución por sexo:



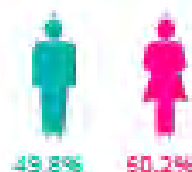
Nivel de escolaridad:



Grandes grupos de edad:



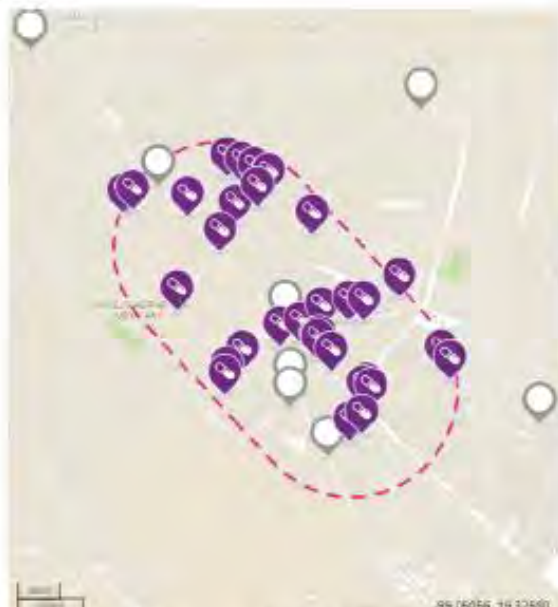
Distribución por sexo:



Nivel de escolaridad:



Análisis económico
Benito Juárez



Actividad consultada:

Farmacia (32)

Actividad predominante:

Tienda de abarrotes (201)

Estética (89)

Paperería (76)

Composición de unidades económicas por sector



Comercio Industria Servicios

El 96% de las unidades económicas tienen de:



0 a 5 personas

Especialización definida:

Unidades económicas 51%

Personal ocupado 47%

Producción bruta total 44%



0.23

0.75 - 1.00
0.50 - 0.75
0.25 - 0.50
0.00 - 0.25

Composición de unidades económicas por sector



Comercio Industria Servicios

El 96% de las unidades económicas tienen de:



0 a 5 personas

Especialización definida:

Unidades económicas 51%

Personal ocupado 47%

Producción bruta total 44%

Índice de desarrollo económico

0.23



0.75 - 1.00
0.50 - 0.75
0.25 - 0.50
0.00 - 0.25



Total de unidades económicas: 1,569



Total de personal ocupado: 2,833



Remuneración promedio: \$ 4,655



Productividad laboral: \$ 109,002



Superficie: 150.85 ha

Actividad consultada:

Farmacia (32)

Actividad predominante:

Tienda de abarrotes (201)

Estética (89)

Paperería (76)

Reporte
Análisis Económico

Reporte Buscador de Proveedores



Buscador de proveedores

Actividad económica: Antojitos

Proveedor: Supermercado



Proveedores

Nombre	Distancia	Transporte	Establecimiento	Calle	Núm.	Colonia	Teléfono	Correo
BA EXPRESS AHUACATITLA	142 m	Metro Azcapotzalco	Supermercado	AHUACATITLA	S/D	CENTRO	5553475823	ROSALUNA@WALMART.COM
BA EXPRESS BARRIO DE LOS REYES	357 m	Metro Azcapotzalco	Supermercado	TRESOL	S/D	BARRIO SAN MARGOS	015553524096	ROSALUNA@WALMART.COM
CENTRO COMERCIAL CRUZ AZUL SA DE CV	731 m	Metro Ferreteria	Supermercado	ACALOTENDO	S/D	BARRIO SAN SEBASTIAN	S/D	S/D
COMERCIAL MEXICANA PLAZA AZCAPOTZALCO SUJ 123	807 m	Metro Camarones Supermercado	Supermercado	AZCAPOTZALCO	S/D	AZCAPOTZALCO	5510896423	MMLINDZ@COMERCI.COM.MX
WALDOS AZCAPOTZALCO	833 m	Metro Camarones Supermercado	Supermercado	CENTENARIO	S/D	AZCAPOTZALCO	5553471206	S/D

Este programa es de carácter público, no es patrocinado ni promovido por partido político alguno y sus recursos provienen de los impuestos que pagan todos los contribuyentes. Está prohibido el uso de este programa con fines políticos, electorales, de lucro y de otros distintos a los establecidos. Quien haga uso indebido de los recursos de este programa deberá ser denunciado y sancionado de acuerdo con la Ley aplicable y ante la autoridad competente. Los datos y la información que se proporcionan son de carácter informativo para fines de consulta y orientación a los ciudadanos. El usuario consultante es responsable del uso, aplicación o difusión de la información contenida en este reporte. La información contenida proviene de fuentes oficiales y se actualiza periódicamente. Para consultar el sitio en que los datos fueron recibidos se sugiere revisar el apartado de metodologías.

Calculadora Territorial

OVIE CDMX **CDMX** CIUDAD DE MÉXICO **SEDCO**

Versión Beta Calculadora territorial

Áreas de selección

- Área BENITO JUÁREZ 12.92 ha
- Barrio Juárez 7.50.55 ha
- Barrio Juárez 2.684.14 ha
- Barrio Juárez 2.684.14 ha
- CIN A Azcapotzalco 99.25 ha**
- CIN A Azcapotzalco 99.25 ha

Actividad económica

- Agricultura
- Ciudad terminal
- Comercio y servicios
- Comercio
- Comercio especializado
- Comercio de barrio
- Comercio de servicios
- Industria
- Industria
- Industria y Turismo
- Urbano

Reportes

Variable	Valor	Unidad	Descripción
1 Total	18.396	personas	POBLACION
2 Mujeres	8.726	personas	FEMLEDES

Reporte Calculadora Territorial

Calculadora territorial CINA, Azcapotzalco



Variables

Población y vivienda			
Variable	Ates	Dato	Unidades
Total	POBLACION	10,306	personas
Mujeres	P_MUJERES	9,736	mujeres
Hombres	P_HOMBRES	5,896	hombres

Cálculos

Nombre	Algoritmo	Operación	Unidades
"Análisis"	P_MUJERES / P_HOMBRES	9736 / 8956 = 1.12	mujeres / hombres

Este programa es de carácter público, no es patrocinado ni promovido por partido político alguno y sus recursos provienen de los impuestos que pagan todos los contribuyentes. Está prohibido el uso de este programa con fines políticos, electorales, de lucro y/o actividades de lucro a los servidores. Quien haga uso indebido de los recursos de este programa deberá ser denunciado y sancionado de acuerdo con la Ley aplicable y ante la autoridad competente. Los datos y la información que se proporcionan son de carácter informativo para fines de asesoría y orientación a los ciudadanos. El usuario responsable es responsable del uso, aplicación o difusión de la información contenida en este reporte. La información contenida proviene de fuentes oficiales y es actualizada periódicamente. Para consultar si está en que los datos fueron recibidos se sugiere revisar el apartado de metodologías.

Comparador de Áreas

[Comparar áreas presuntamente iguales](#)

[Inicio](#) | [Áreas](#) | [Reportes](#) | [Herramientas](#) | [Calculadora](#) | [Ayuda](#) | [Imprimir](#)

Áreas

[Cadastral](#)
[Cadastral y Futuro del suelo](#)
[Comercio](#)
[Comercio Interior para Difer.](#)
[Comercio Exterior](#)
[Comercio exterior: estudio de implementación](#)

Área	Indicador	CMA Antiguas	Valor actual	Unidad del indicador
Indicadores socio-demográficos	1. Densidad urbana (habitantes por cada 100 habitantes)	14.13	92.23	Habitantes por cada 100 habitantes
	2. Grado promedio de escolaridad de la población legal	10.61	12.46	Años
	3. Indicador de acceso a Internet por hogar (porcentaje conectados a Internet)	0.42	0.53	Índice de 0 a 1
Indicadores económicos	4. Salarios promedio administrativos / personal ocupado total	0.84%	14.76%	Porcentaje
	5. Índice de desarrollo económico	0.5	0.58	Índice de 0 a 1
	6. Productividad regional promedio	2404.966	3722.476	Índice promedio
Indicadores específicos por gas (Antigua)	7. Salarios promedio del personal administrativo del gas	33.300	34.022	Índice promedio
	8. Salarios promedio del personal operativo del gas	22.538	22.746	Índice promedio
	9. Consumo de energía eléctrica promedio del gas	1770	1810	Índice promedio
	10. Consumo de agua promedio del gas	372	4170	Índice promedio
Indicadores de contacto urbano	11. Salarios promedio del gas	274.280	302.774	Índice promedio
	12. Valor de los activos fijos promedio	223.026	346.581	Índice promedio
	13. Salarios de ocupamiento urbano y administrativo	70	2.96	Índice promedio
	14. Promedio de empresas de Economía pública	1	109	Índice promedio
	15. Hábitat de administradores	4	200	Índice promedio

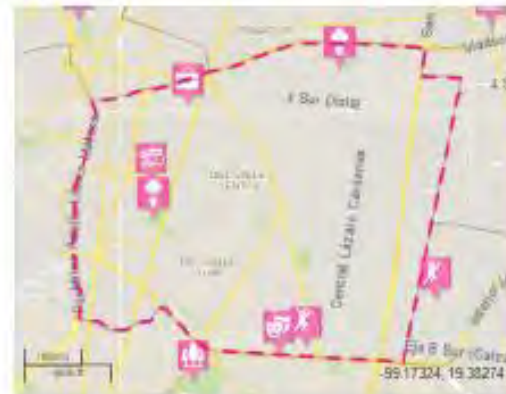
Para consultar detalle de los cálculos en la sección de ayuda.

Comparabilidad

Área de análisis 1:
CINA Azcapotzalco



Área de análisis 2:
Benito Juárez



Apartado	Indicador	Área de análisis 1	Área de análisis 2	Unidades
Indicadores sociodemográficos	Dinámica urbana (empleados por cada 100 habitantes)	18.13	82.23	Empleados por cada 100 habitantes
	Grado promedio de escolaridad de la población total	10.61	12.46	Años
	Indicador de acceso a bienes por hogar (automóvil, computador, internet)	0.42	0.96	Índice de 0 a 1
Indicadores económicos	Relación personal administrativo / personal ocupado total	3.86%	14.73%	Porcentaje
	Índice de desarrollo económico	0.5	0.98	Índice de 0 a 1
	Productividad laboral promedio	\$404,586	\$202,479	Pesos anuales
Indicadores específicos por giro (Análisis)	Salarios promedio del personal administrativo del giro	\$3,700	\$4,022	Pesos mensuales
	Salarios promedio del personal operativo del giro	\$2,526	\$2,546	Pesos mensuales
	Consumo de energía eléctrica promedio del giro	\$176	\$610	Pesos mensuales

Este programa es de carácter público, no es patrocinado ni promovido por partido político alguno y sus recursos provienen de los impuestos que pagan todos los contribuyentes. Está prohibido el uso de este programa con fines políticos, electorales, de lucro y de otros distintos a los establecidos. Quien haga uso indebido de los recursos de este programa deberá ser denunciado y sancionado de acuerdo con la Ley aplicable y ante la autoridad competente. Los datos y la información que se proporcionan son de carácter informativo para fines de asesoría y orientación a los ciudadanos. El usuario consultante es responsable del uso, aplicación o difusión de la información contenida en esta página. La información contenida proviene de fuentes oficiales y se actualiza periódicamente. Para consultar el año en que los datos fueron recibidos se sugiere revisar el apartado de metodología.

www.ovie.sedecocdmx.gob.mx

 OVIE CDMX

 @OvieCdmx

