

Servicio de Información Georreferenciada para el Análisis Geodéctivo y de Emergencias del Estado (SIAGEE)



**INSTITUTO NACIONAL
DE ESTADÍSTICA Y GEOGRAFÍA**

Servicio de Información para el Análisis Geodelictivo y de Emergencias del Estado (SIAGEE)

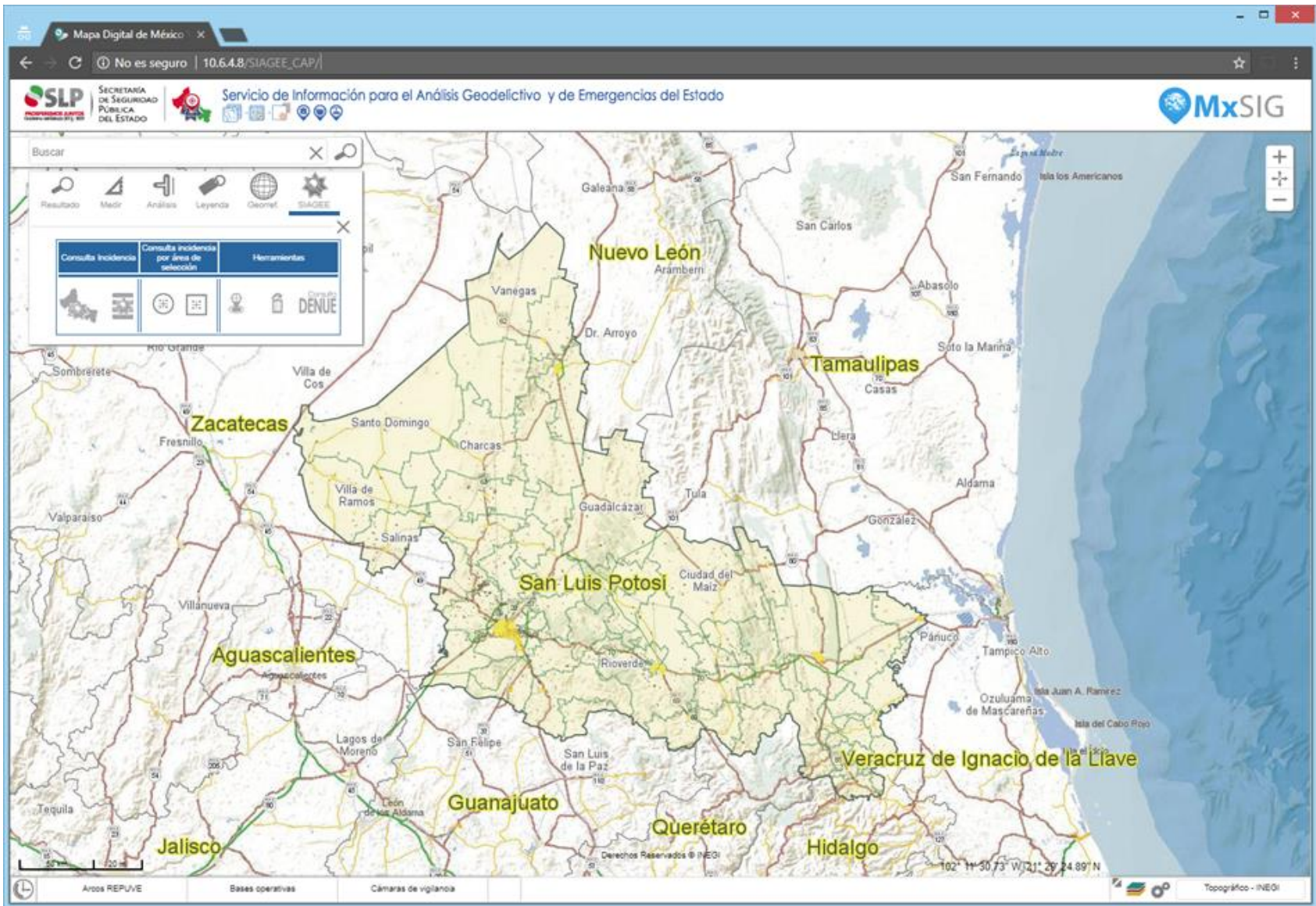
Fue desarrollado a solicitud de la Secretaría de Seguridad Pública de Gobierno del Estado de San Luis Potosí (SSP) a través del C4 (Centro de Control, Comando, Comunicaciones y Cómputo) para establecer un Servicio de Información Geográfica que permita realizar el análisis espacial de la frecuencia de incidentes de emergencia, a fin de definir estrategias de acción tendientes a reducir la incidencia delictiva.



Objetivo

Implementar un Servicio de Información Georrefenciada en el Centro de Control, Comando, Comunicaciones y Cómputo (C4), para que, mediante el uso de herramientas de consulta de análisis geoespacial, permita identificar la distribución y patrón de comportamiento de los **incidentes de emergencia** clasificados de acuerdo su Catálogo vigente, a fin de definir estrategias de acción tendientes a reducir la incidencia delictiva y que permitan brindar una atención oportuna a la ciudadanía.

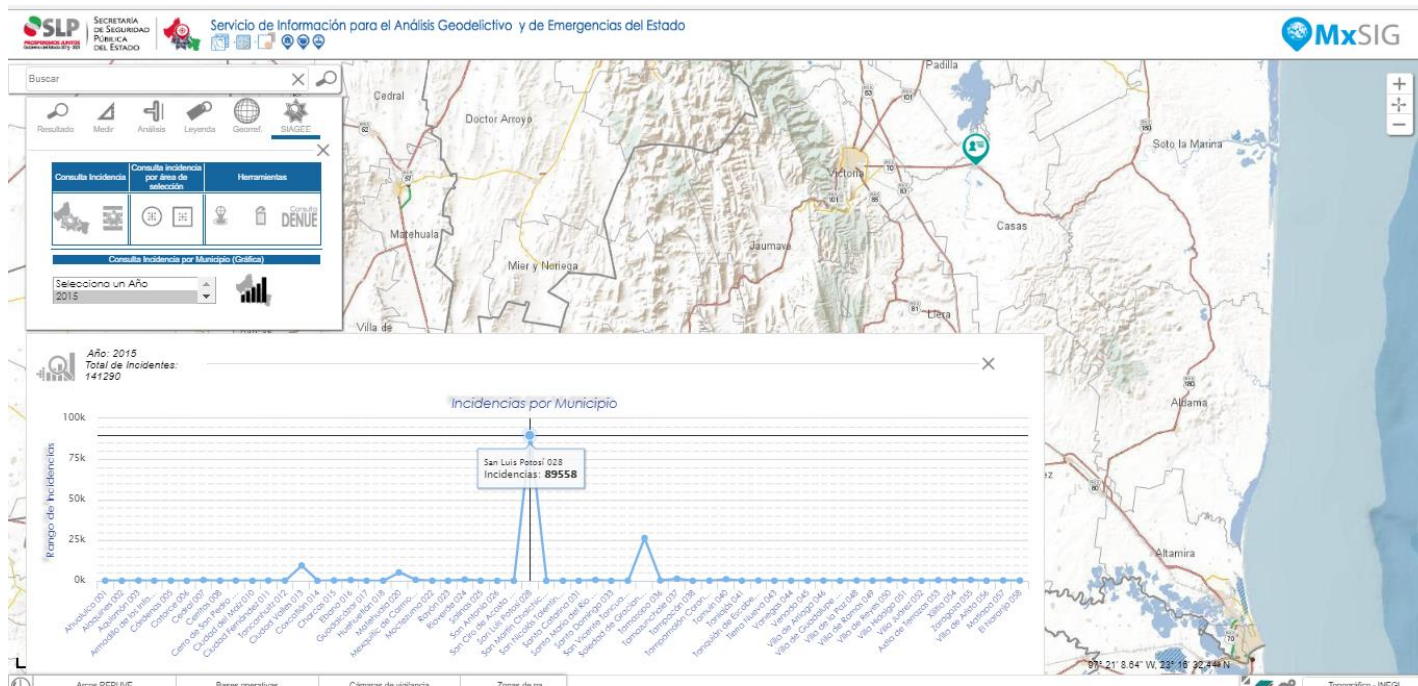




INSTITUTO NACIONAL
DE ESTADÍSTICA Y GEOGRAFÍA

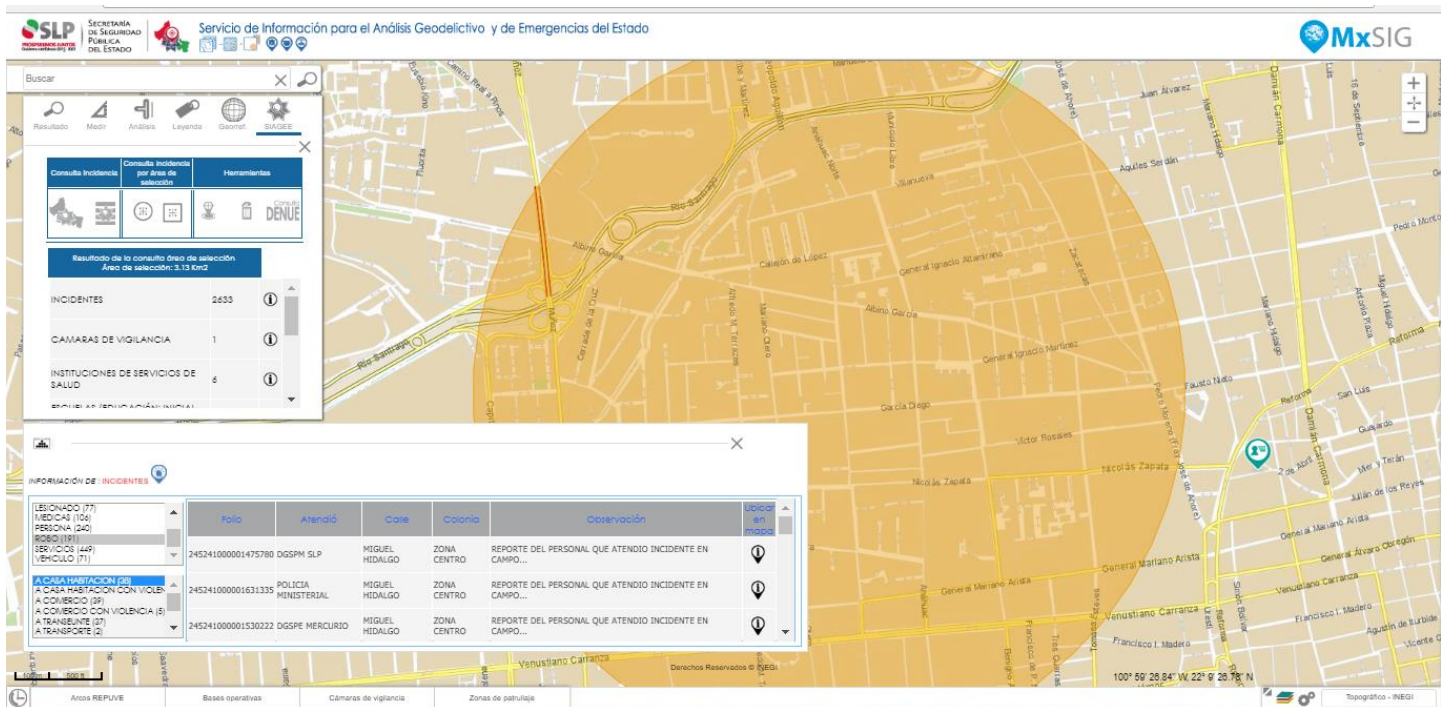
Incidencias por municipio

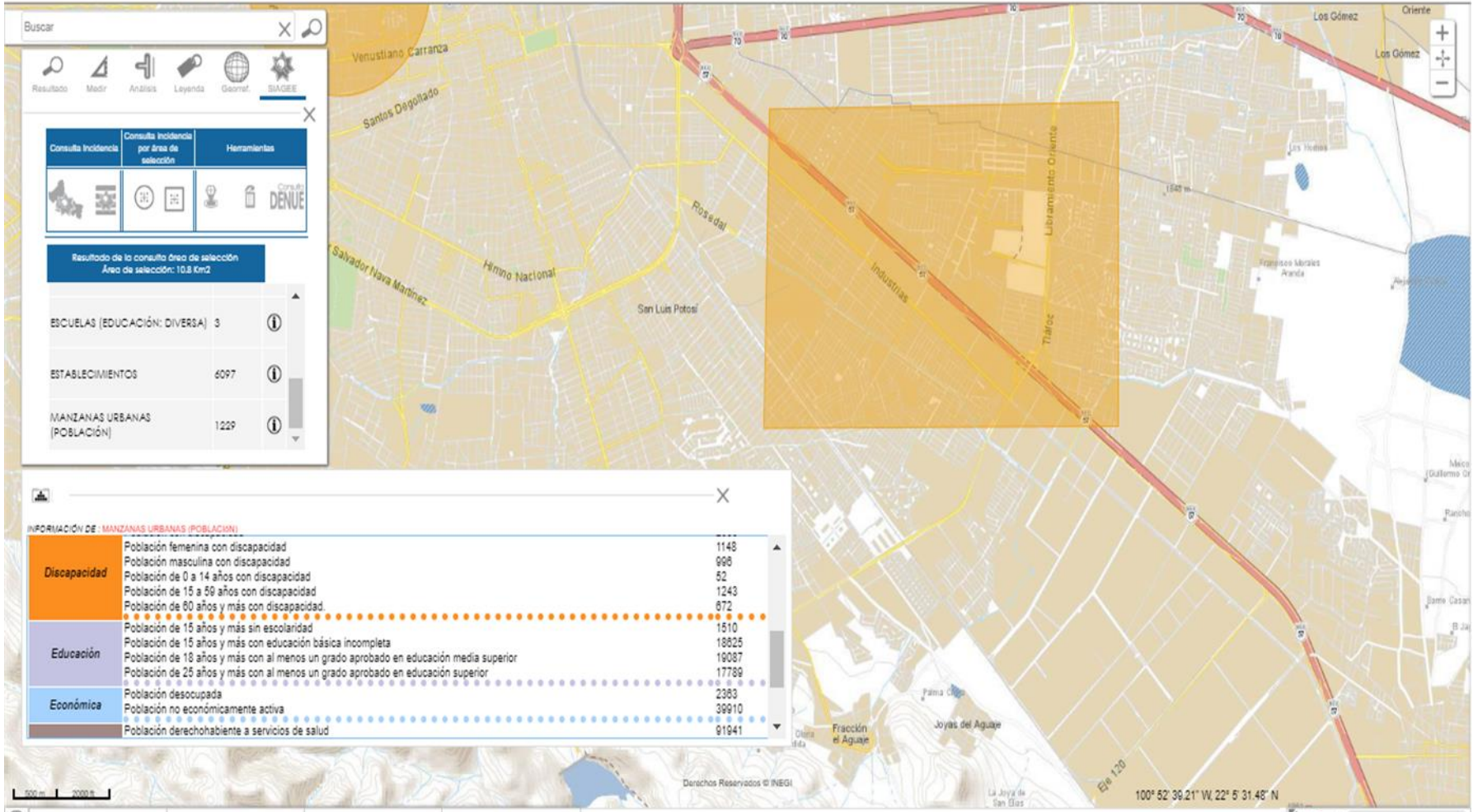
Se visualiza en una gráfica un panorama general de los incidentes ocurridos por municipio en el transcurso de un año; desglosa la información hasta llegar a la particular de un incidente, pasando por una gráfica de “Tipos de incidentes” ocurridos, a las clases de incidentes y total de incidentes por clase, brindando en esta última desagregación la opción de ver una gráfica de barras de los incidentes.



Incidencias por área de selección: círculo o polígono

Se define un área de interés trazando un polígono o un círculo y obtener el siguiente tipo de información coincidente en esa área: incidentes ocurridos en un periodo, cámaras de vigilancia, infraestructura de los servicios de salud y de educación, información de establecimientos del DENUE y datos de las principales variables sociodemográficas correspondientes al CPV2010.





Incidencias por filtros en la base de datos

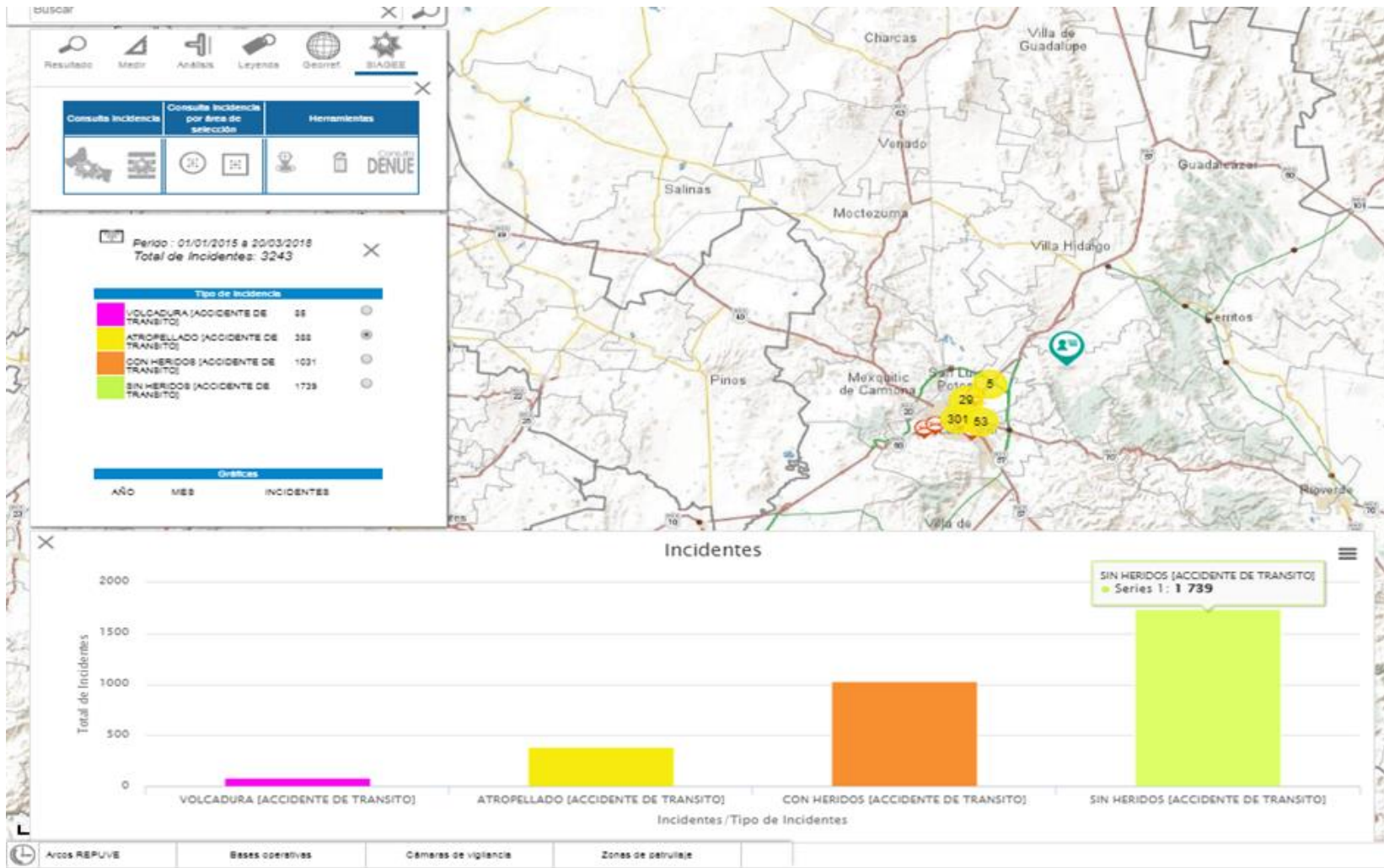
Permite realizar filtros específicos combinando variables de lugar; como región o microrregión socioeconómica, municipio, localidad urbana y/o AGEB urbana, de fecha: que puede ser un periodo, un día de la semana o una semana del año, y de un tipo de incidente.

The screenshot displays the MxSIG web application interface. On the left, a search and filter panel is visible, titled "Consulta Incidencias por Filtro en BD". The panel includes the following fields and options:

- Región:** Todas
- Micro Región:** Todas
- Municipio:** San Luis Potosí
- Localidades:** San Luis Potosí
- AGEB:** Todas
- Periodo:** Inicial: 01/01/2015, Final: 31/12/2015
- Día de la Semana:** Domingo
- Semana del Año:** Todas
- Tipo de Incidente:** TODOS
- Incidentes:** ACCIDENTE, ACCIDENTE DE TRANSITO (highlighted), CADÁVER, DELITO, DENUNCIA, DESASTRE, FALTAS AL BANDO POLICIAL, FUGA, INCENDIO, LESIONADO, MEDICAS, PERSONA, ROBO, SERVICIOS, TRAFICO, VEHICULO
- Incidentes seleccionados:** (Empty list)

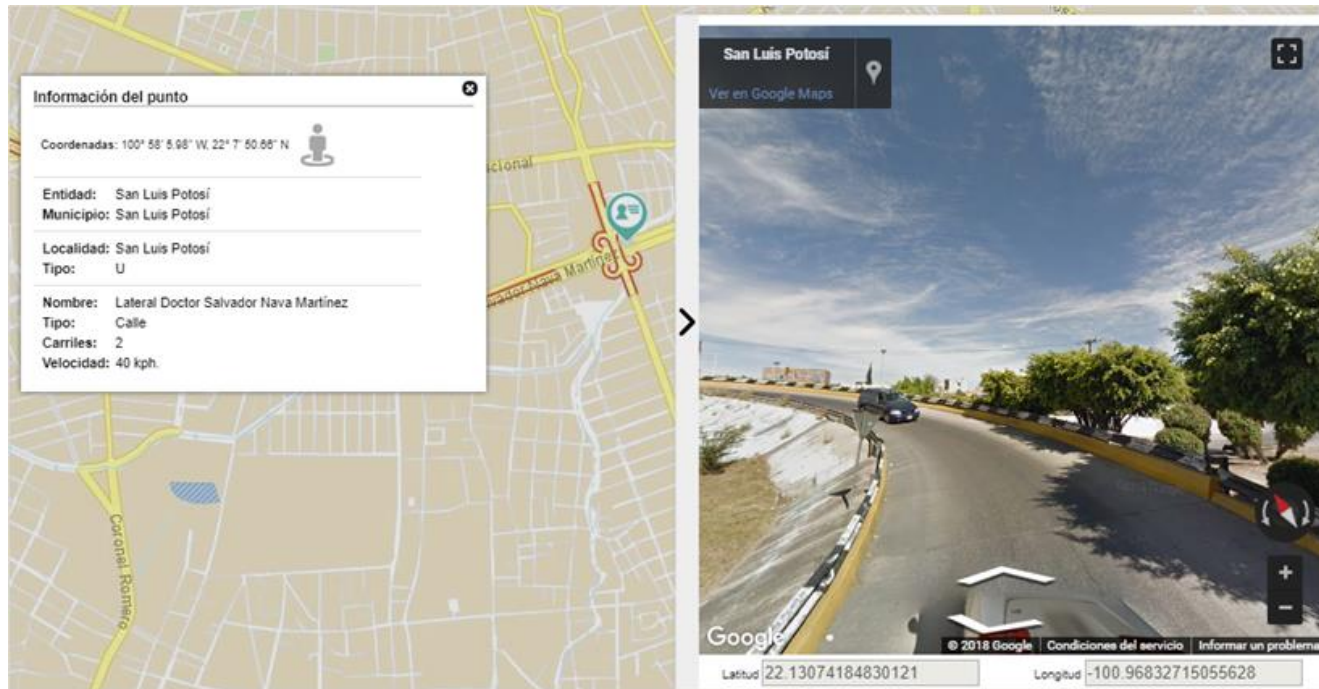
The main map area shows a topographic view of San Luis Potosí with various streets and landmarks labeled, such as "Avenida Periférica Norte" and "Calle a Zacatecas". The interface includes standard GIS navigation tools like zoom in/out, pan, and a scale bar at the bottom left. The bottom right corner shows the coordinates 101° 0' 18.84" W, 22° 11' 37.82" N and the logo for "Topográfico - INEGI".





Información de un punto en específico

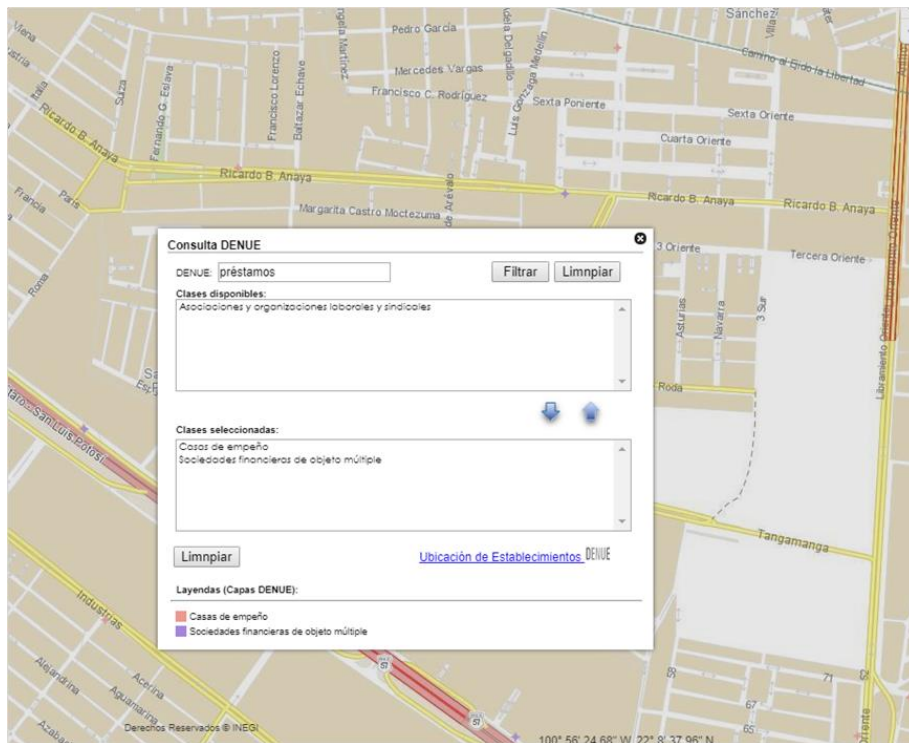
La información que presenta esta herramienta es la que coincide en el punto seleccionado, y se puede ver información a nivel calle con la herramienta de Google Street View



INSTITUTO NACIONAL
DE ESTADÍSTICA Y GEOGRAFÍA

Consulta del DENUE

Se puede realizar una consulta a la base de datos del DENUE seleccionando diferentes clases de actividades obtenidas a partir de un filtro. El fin de visualizar establecimientos con esta herramienta es el de complementar el análisis visual de las consultas de ciertos tipos de incidentes.



Carrusel de Temas

Mediante el carrusel de temas se puede activar la capa de “Zonas de Patrullaje”, que además de mostrar su geometría, proporciona información de cada zona como es el total de tipos de incidentes, de los cuales se puede desplegar y descargar en diferentes formatos una gráfica, que muestra una comparación por año del total de cada tipo de incidente, e información sociodemográfica coincidente de las principales variables del CVP2010.

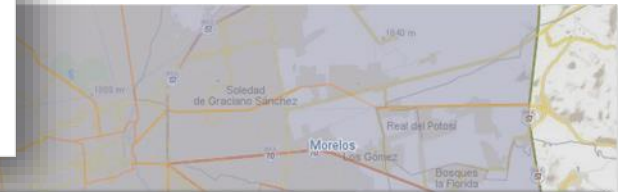


Datos del Censo de Población y Vivienda 2010 (Zona de Patrullaje)

Urbano
 Rural

Datos cpv 2010: Rural
Total: 10 (Loc. Rurales)

Descriptor	Variable	Valor
	Población total	6528
	Población de 15 a 64 años	4048
	Población de 60 años y más	453
	Población femenina	3340



TIPOS DE INCIDENTES

Zona: Guerrero

	ACCIDENTE	ACCIDENTE DE TRANSITO	CADAVER	DELITO	DENUNCIA	DESASTRE	FALTAS AL BANDO POLICIAL	FUGA	INCENDIO	LESIONADO	MEDICAS	PERSONA	ROBO	SERVICIOS	TRAFICO	VEHICULO
2015	---	1061	56	2052	457	20	4715	54	118	314	637	1730	929	1558	---	385
2016	---	1153	42	1953	413	7	3736	38	176	280	533	1699	966	1257	4	418

Mostrar:



Mapeo de Clúster INADEM



INSTITUTO NACIONAL
DE ESTADÍSTICA Y GEOGRAFÍA



Buscar

Resultado Medir Análisis Leyenda Georef. Cluster Herramientas

Información económica

Año: 2014

Región: Estatal (I-cluster)

Clu: Estatal (Sectores estratégicos)

Indicadores: Coeficiente de localización

Ver datos Limpia mapa

Derechos Reservados © INEGI

114° 19' 10.12" W, 26° 45' 27.60" N

Aeropuertos Aduanas Puertos marítimos Video tutorial | Seleccionar cluster Video tutorial | Herramienta de polígono SE INADEM Topográfico - INEGI



Mapeo de Cluster | México X

www.icluster.inadem.gob.mx/index.php?idioma=esp

INEGI INSTITUTO NACIONAL DE ESTADÍSTICA Y GEOGRAFÍA

SE SECRETARÍA DE ECONOMÍA

INADEM INSTITUTO NACIONAL DE INFORMACIÓN

Mapeo de Cluster | México

Buscar

Resultado:

- Aerospacial
- Alumbrado y Equipos Eléctricos
- Artes
- Automotriz
- Biofarmacéuticos
- Calzado
- Cárnicos
- Dispositivos Médicos
- Distribución y Comercio Electrónico
- Educación y Desarrollo de Talento
- Elaboración de Productos Metálicos
- Elaboración y Procesamiento de Alimentos
- Equipo y Servicios de Comunicación
- Generación y Transmisión de Energía Eléctrica
- Hotelería y Turismo
- Imprenta
- Insumos y Servicios Agrícolas
- Joyería y Metales Preciosos**
- Logística
- Materiales Vulcanizados
- Joyería y Metales Preciosos

Año

Reg

Clu: Materiales Vulcanizados

Joyería y Metales Preciosos

Indicadores:

Coficiente de localización

Ver datos Limpia mapa

Derechos Reservados © INEGI

114° 13' 53.72" W, 20° 55' 58.83" N

Aeropuertos Aduanas Puertos marítimos Video tutorial | Seleccionar cluster Video tutorial | Herramienta de polígono SE INADEM Topográfico - INEGI



Buscar

Resultado Medir Análisis Leyenda Georef. Cluster Herramientas

Información económica

Año:
2014

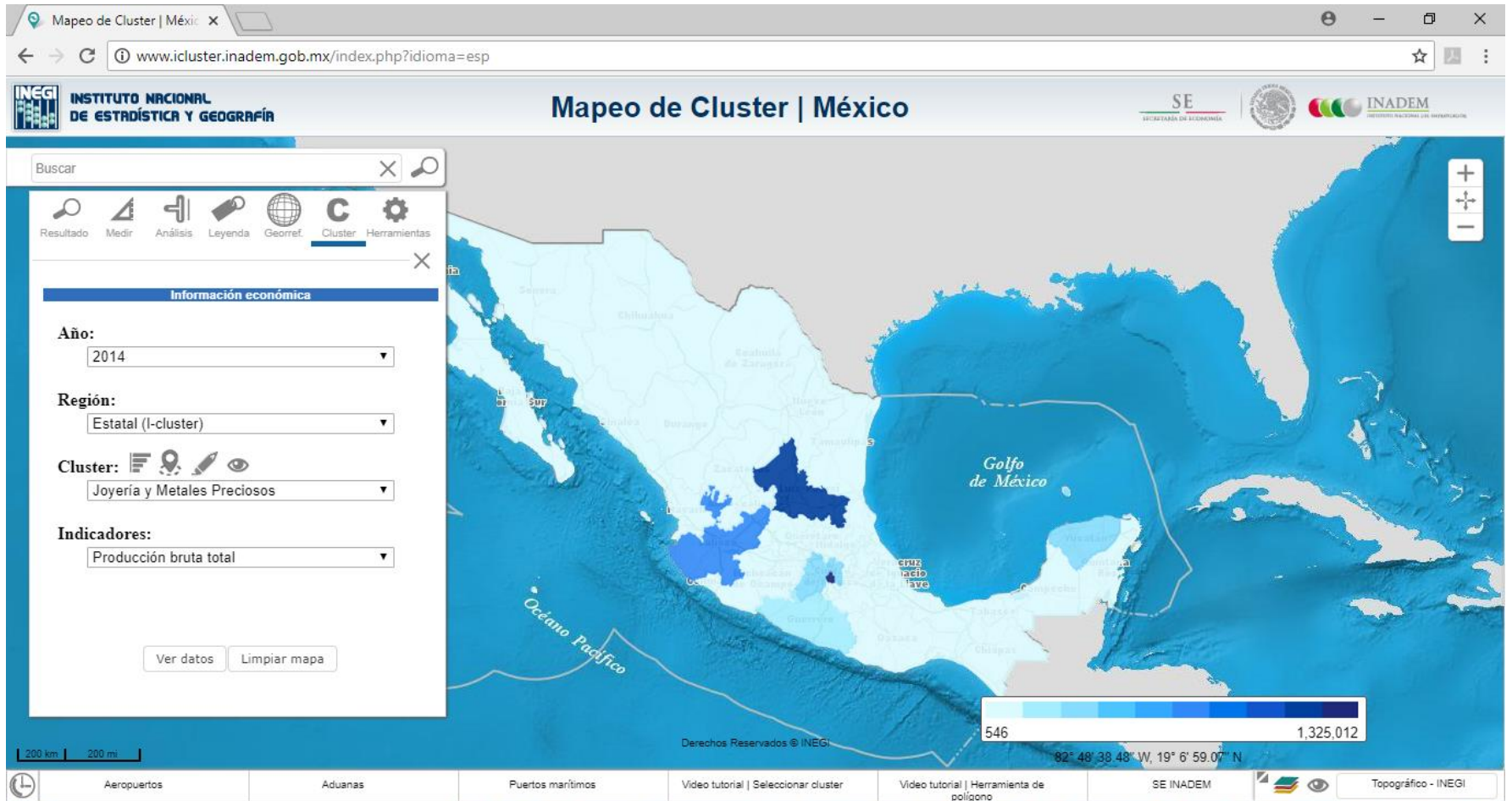
Región:
Estatad (I-cluster)

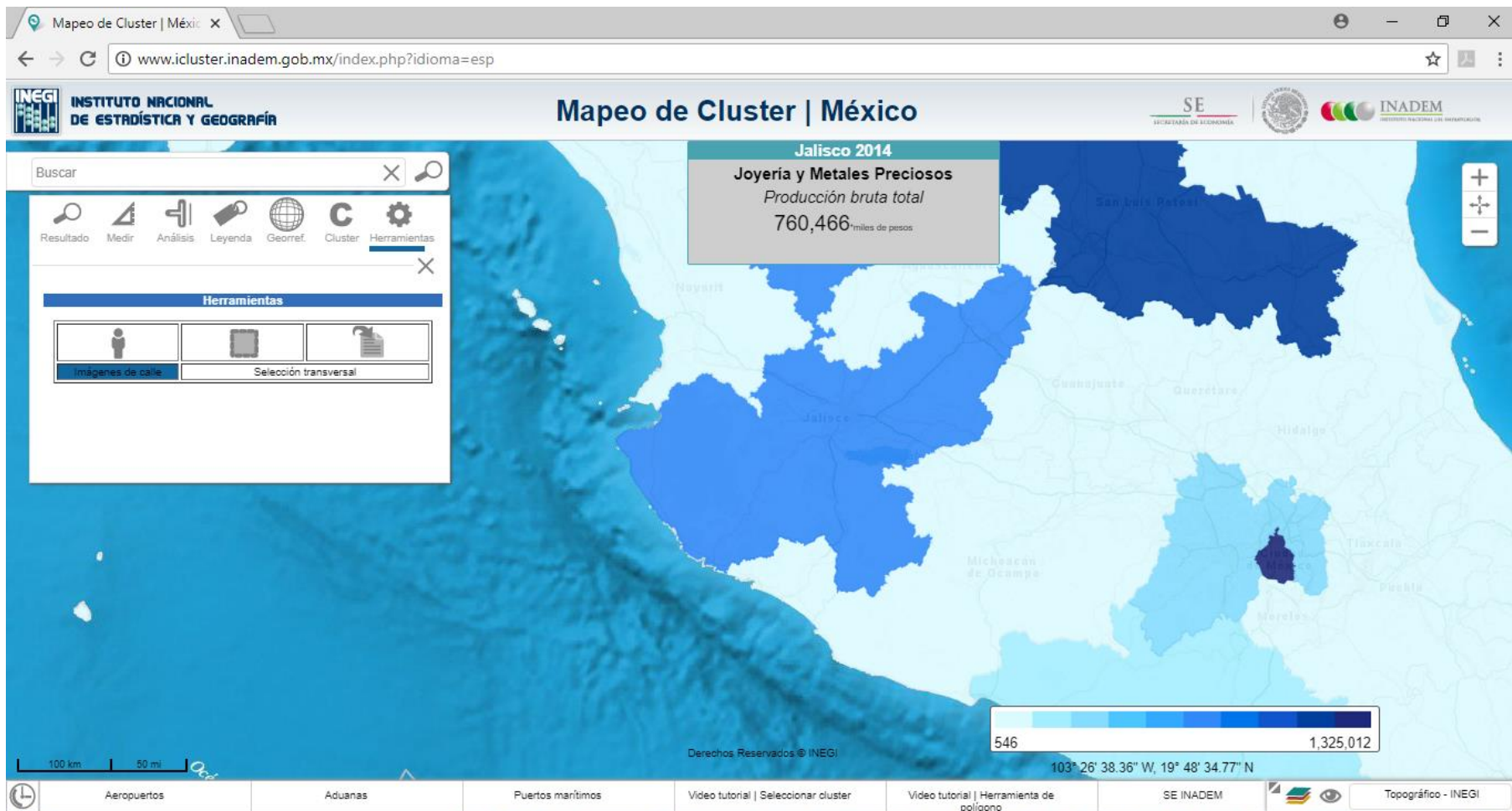
Cluster:
Joyería y Metales Preciosos

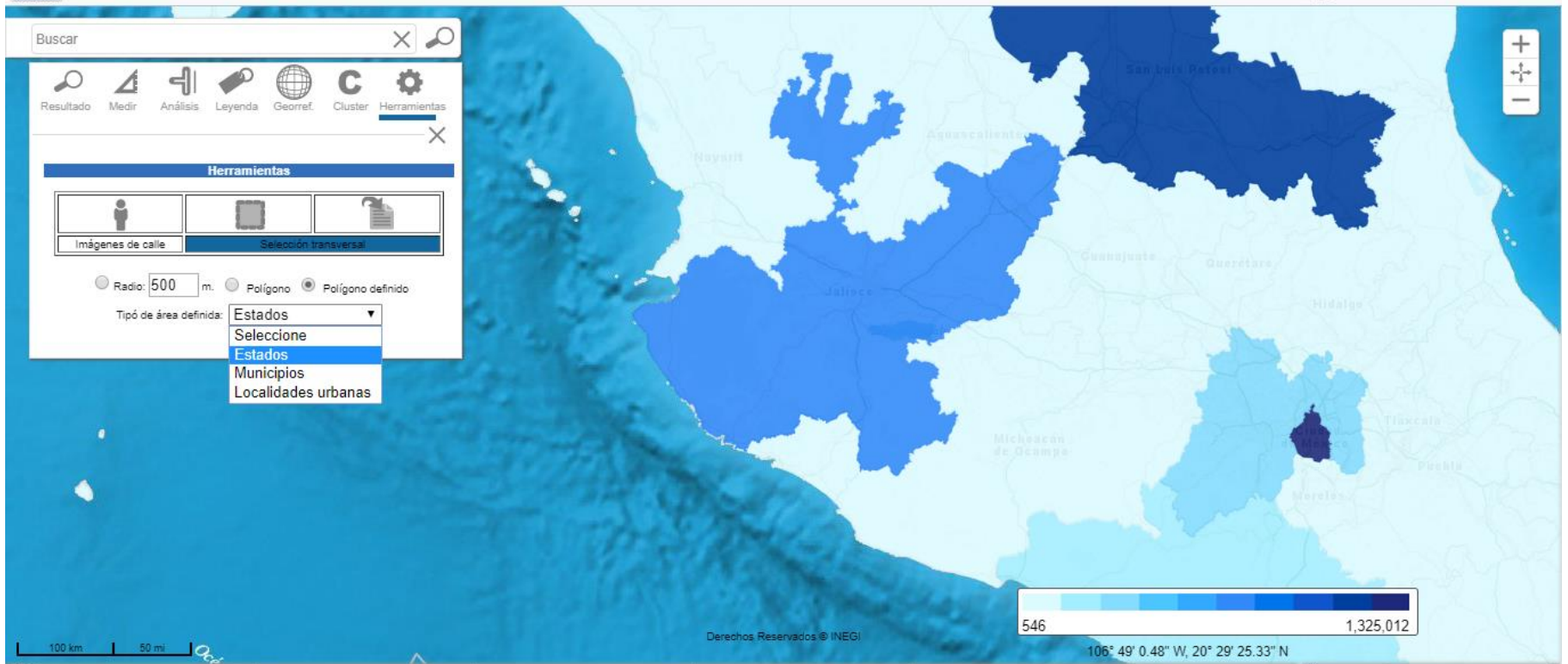
Indicadores:

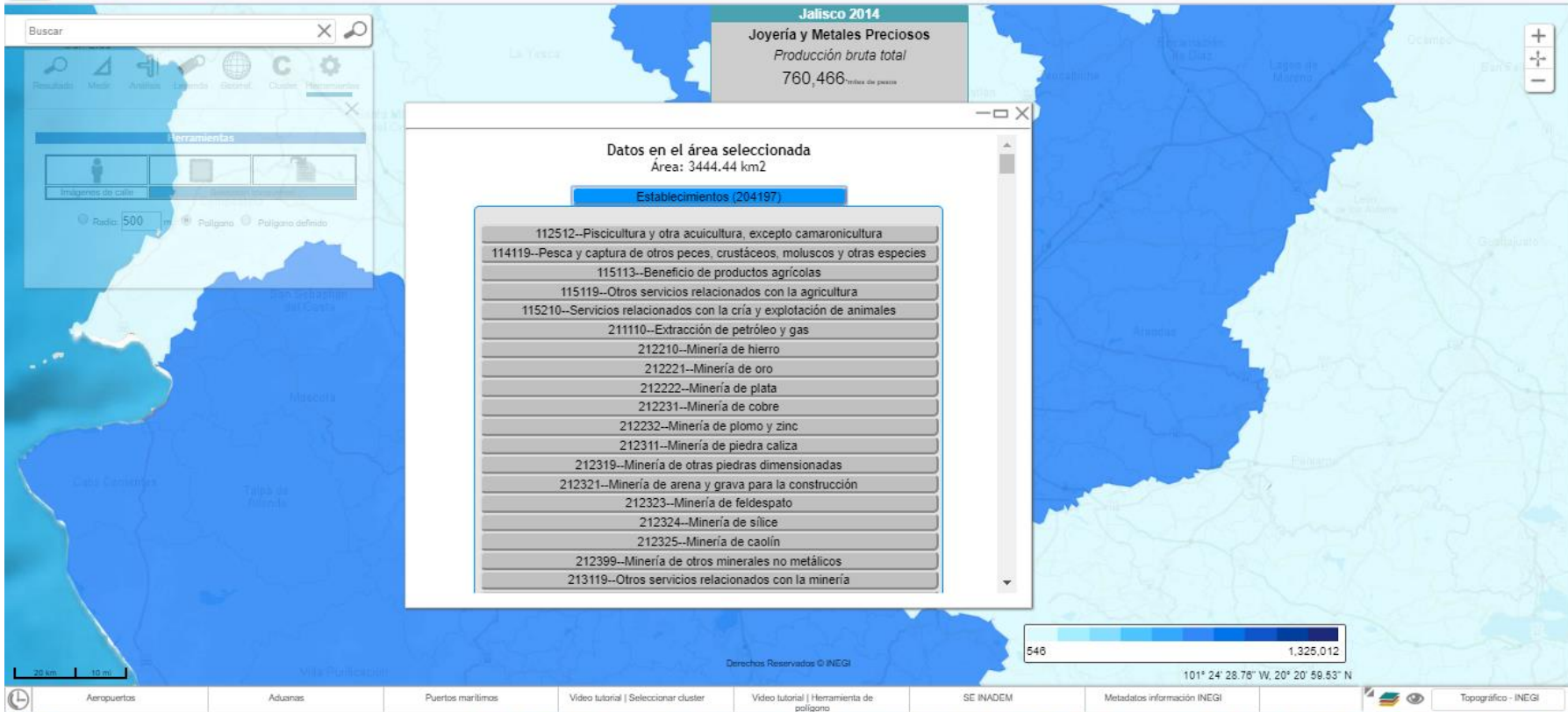
- Coefficiente de localización
- Coefficiente de localización
- Personal ocupado
- Unidades económicas
- Remuneraciones
- T. de gastos por consumo de bienes y servicios
- T. de ingresos por suministro de bienes y servicios
- Producción bruta total
- Consumo intermedio
- Valor agregado censal bruto
- Inversión total











Mape de Cluster | México x

www.icluster.inadem.gob.mx/index.php?idioma=esp

INGE INSTITUTO NACIONAL DE ESTADÍSTICA Y GEOGRAFÍA

Mapeo de Cluster | México

SE INSTITUTO NACIONAL DE ESTADÍSTICA Y GEOGRAFÍA

INADEN

Buscar

Herramientas

Radio: 500 m

Guanajuato 2014
Joyería y Metales Preciosos
 Producción bruta total
 22,438 mil millones de pesos

Datos en el área seleccionada
 Área: 3444.44 km²

Establecimientos (204197)

112512--Piscicultura y otra acuicultura, excepto camaricultura
114119--Pesca y captura de otros peces, crustáceos, moluscos y otras especies
115113--Beneficio de productos agrícolas
115119--Otros servicios relacionados con la agricultura
115210--Servicios relacionados con la cría y explotación de animales
211110--Extracción de petróleo y gas
212210--Minería de hierro
212221--Minería de oro

ID	NOMBRE	Ver en mapa
6189297	MINERALES Y MINAS MEXICANAS, S.A. DE C.V.	

212222--Minería de plata

ID	NOMBRE	Ver en mapa
6189291	MINERIA CIMARRON, S.A. DE C.V.	

212231--Minería de cobre
 212232--Minería de plomo y zinc
 212244--Minería de piedras preciosas

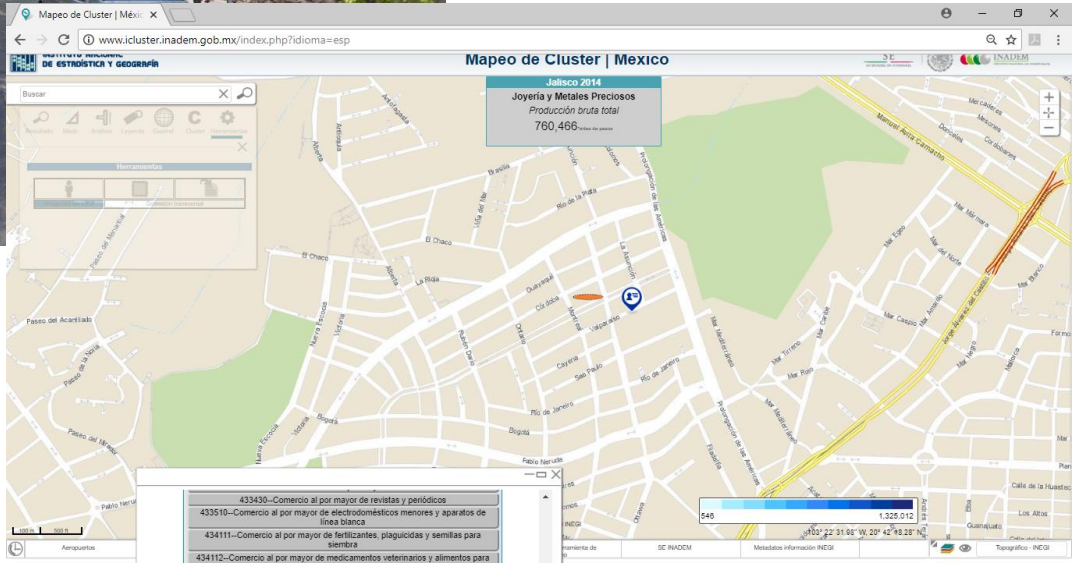
546 1,325,012

101° 21' 20.88" W, 20° 12' 10.87" N

Derechos Reservados © INEGI

Aeropuertos Aduanas Puertos marítimos Video tutorial | Seleccionar cluster Video tutorial | Herramienta de polígonos SE INADEN Metadatos información INEGI Topográfico - INEGI





Mapero de Cluster | México

www.icluster.inadem.gob.mx/index.php?idioma=esp

INSTITUTO NACIONAL DE ESTADÍSTICA Y GEOGRAFÍA

Mapero de Cluster | Mexico

SE SECRETARÍA DE ECONOMÍA INADEM INSTITUTO NACIONAL DE ESTADÍSTICA Y GEOGRAFÍA

Buscar

Resultado Medir Análisis Leyenda Georref. Cluster Herramientas

Información económica

Año: 2014

Región: Estatal (I-cluster)

Cluster: Joyería y Metales Preciosos

Indicadores: Coeficiente de localización

Gráficas

Ver datos Limpiar mapa

Joyería y Metales Preciosos

Categoría	Empleo 2014
Ciudad de México	~2,800
Yucatán	~2,500
México	~1,800
San Luis Potosí	~1,000
Chiapas	~500
339912-Orfebrería y joye...	~8,000
339913-Joyería de metal...	~5,500
339914-Metalistería de ...	~1,500
339911-Acuñación e imp...	~1,500

Derechos Reservados © INEGI

548 1,325,012

120° 43' 2' 08" W, 38° 22' 23.18" N

Aeropuertos Aduanas Puertos marítimos Video tutorial | Seleccionar cluster Video tutorial | Herramienta de polígono SE INADEM Metadatos información INEGI Topográfico - INEGI



Conociendo México

01 800 111 46 34

www.inegi.org.mx

atencion.usuarios@inegi.org.mx



@inegi_informa



INEGI Informa



**INSTITUTO NACIONAL
DE ESTADÍSTICA Y GEOGRAFÍA**