

# **Servicio de Información Georreferenciada para el Análisis Geodéctico y de Emergencias del Estado (SIAGEE)**

---



**INSTITUTO NACIONAL  
DE ESTADÍSTICA Y GEOGRAFÍA**

# Servicio de Información para el Análisis Geodelictivo y de Emergencias del Estado (SIAGEE)

---

Fue desarrollado a solicitud de la Secretaría de Seguridad Pública de Gobierno del Estado de San Luis Potosí (SSP) a través del C4 (Centro de Control, Comando, Comunicaciones y Cómputo) para establecer un Servicio de Información Geográfica que permita realizar el análisis espacial de la frecuencia de incidentes de emergencia, a fin de definir estrategias de acción tendientes a reducir la incidencia delictiva.



# Objetivo

---

Implementar un Servicio de Información Georrefenciada en el Centro de Control, Comando, Comunicaciones y Cómputo (C4), para que, mediante el uso de herramientas de consulta de análisis geoespacial, permita identificar la distribución y patrón de comportamiento de los **incidentes de emergencia** clasificados de acuerdo su Catálogo vigente, a fin de definir estrategias de acción tendientes a reducir la incidencia delictiva y que permitan brindar una atención oportuna a la ciudadanía.

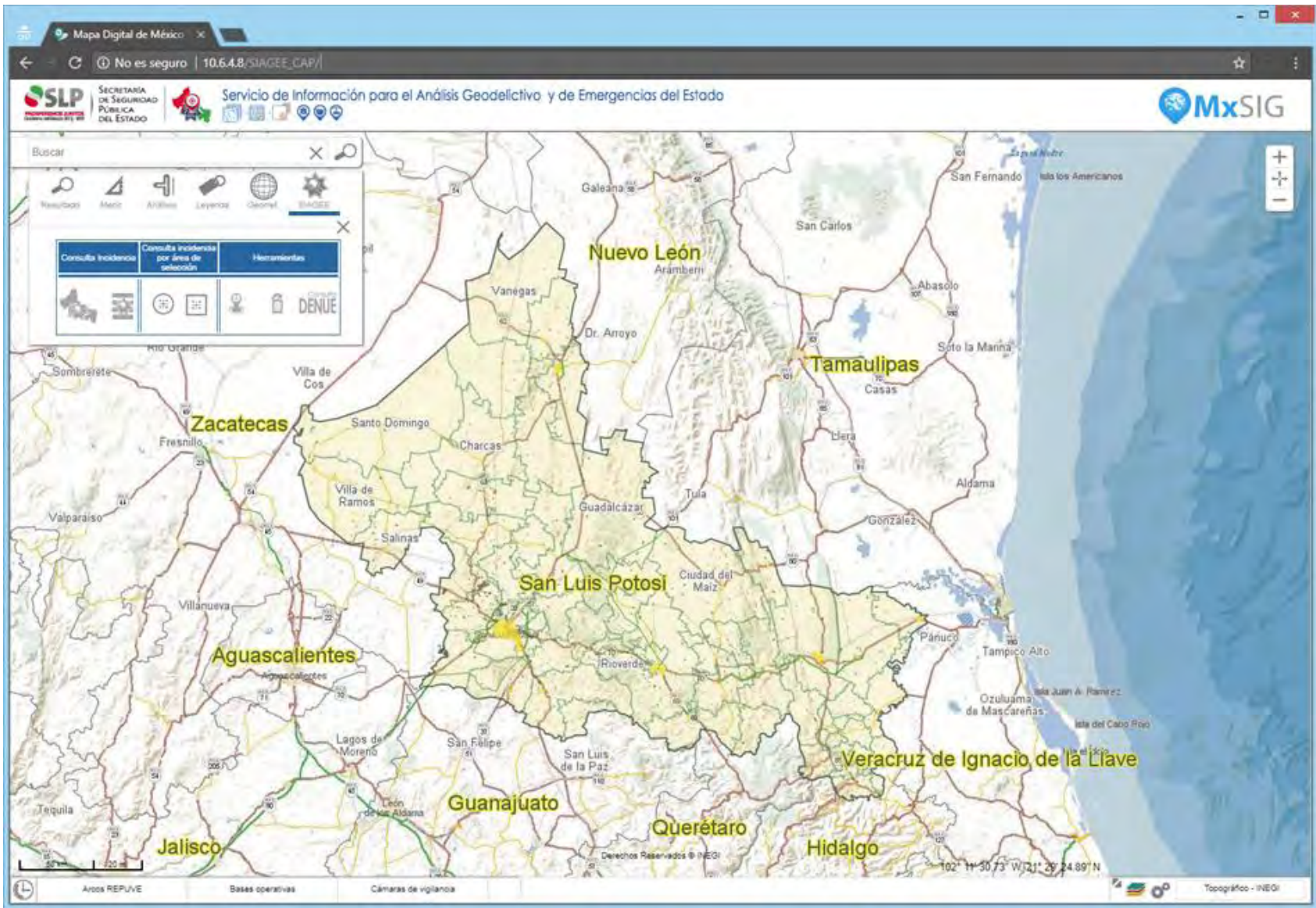


# Contenido

---

- Incidencias por municipio.
- Incidencias por área de selección: círculo o polígono.
- Incidencias por filtros en la base de datos.
- Información de un punto en específico.
- Directorio de Establecimientos Económicos DENUE.
- Carrusel de Temas.

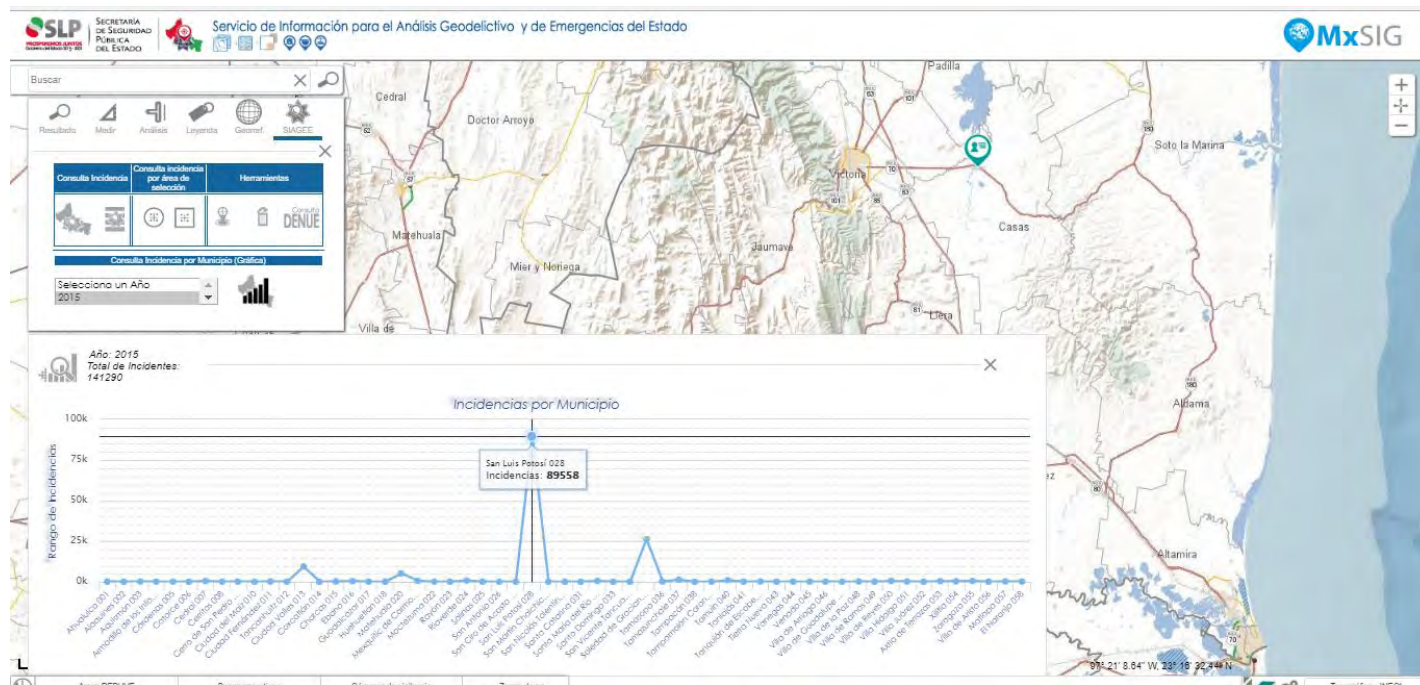




INSTITUTO NACIONAL  
DE ESTADÍSTICA Y GEOGRAFÍA

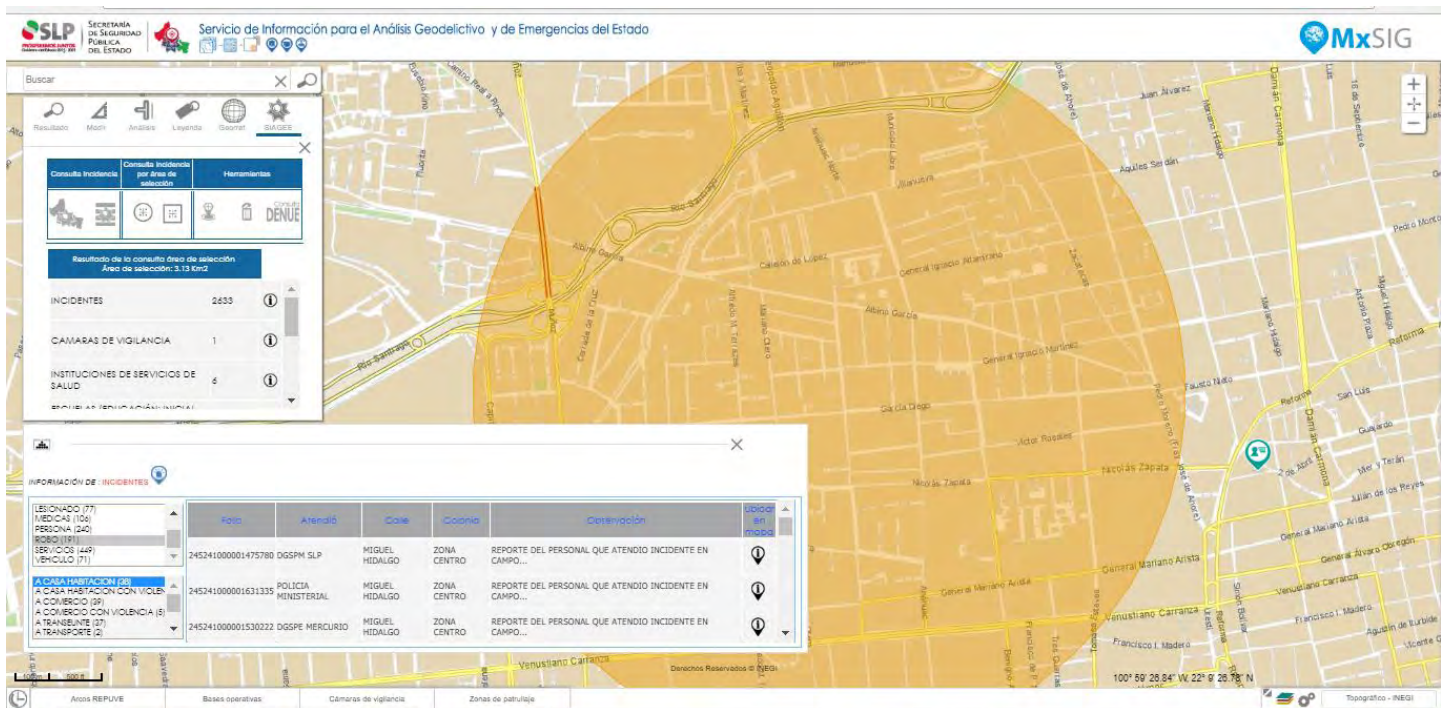
# Incidencias por municipio

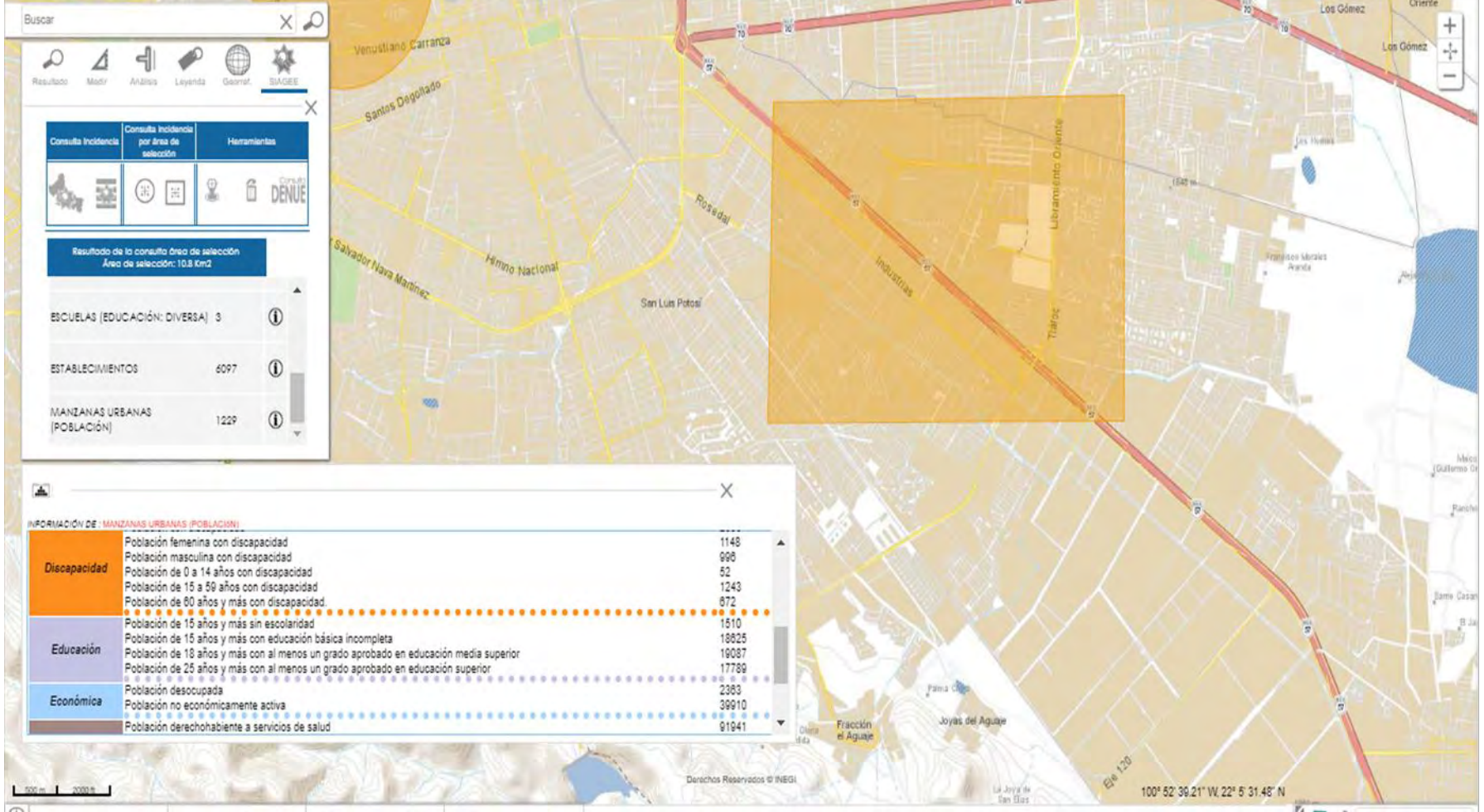
Se visualiza en una gráfica un panorama general de los incidentes ocurridos por municipio en el transcurso de un año; desglosa la información hasta llegar a la particular de un incidente, pasando por una gráfica de “Tipos de incidentes” ocurridos, a las clases de incidentes y total de incidentes por clase, brindando en esta última desagregación la opción de ver una gráfica de barras de los incidentes.



# Incidencias por área de selección: círculo o polígono

Se define un área de interés trazando un polígono o un círculo y obtener el siguiente tipo de información coincidente en esa área: incidentes ocurridos en un periodo, cámaras de vigilancia, infraestructura de los servicios de salud y de educación, información de establecimientos del DENUE y datos de las principales variables sociodemográficas correspondientes al CPV2010.







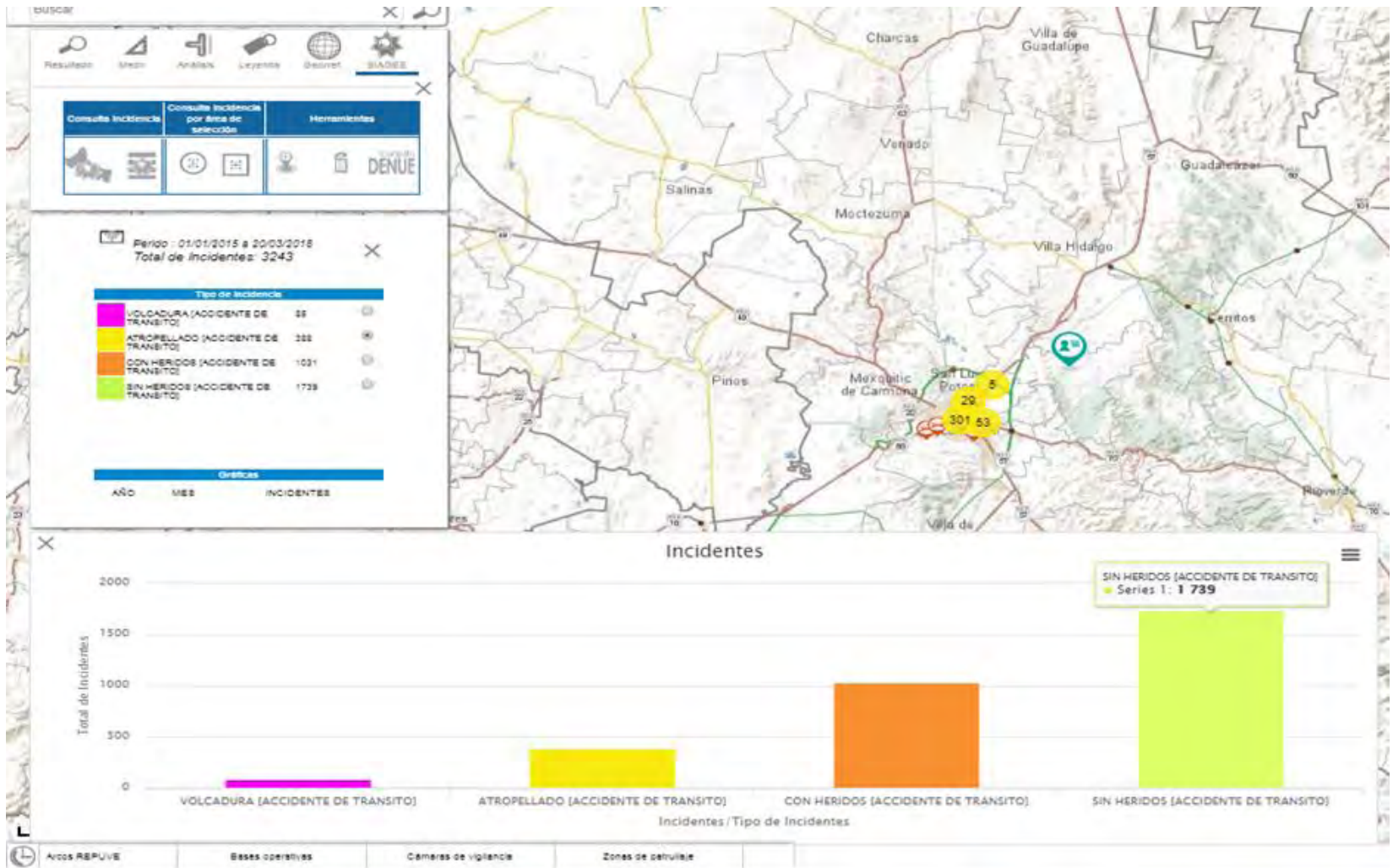
# Incidencias por filtros en la base de datos

Permite realizar filtros específicos combinando variables de lugar; como región o microrregión socioeconómica, municipio, localidad urbana y/o AGEB urbana, de fecha: que puede ser un periodo, un día de la semana o una semana del año, y de un tipo de incidente.

The screenshot displays the MxSIG web application interface. At the top, there are logos for SLP (Secretaría de Seguridad Pública del Estado) and the Servicio de Información para el Análisis Geodéctivo y de Emergencias del Estado. The main interface features a search bar and a sidebar with various tools and filters. The 'Consulta Incidencias por Filtro en BD' panel is active, showing the following settings:

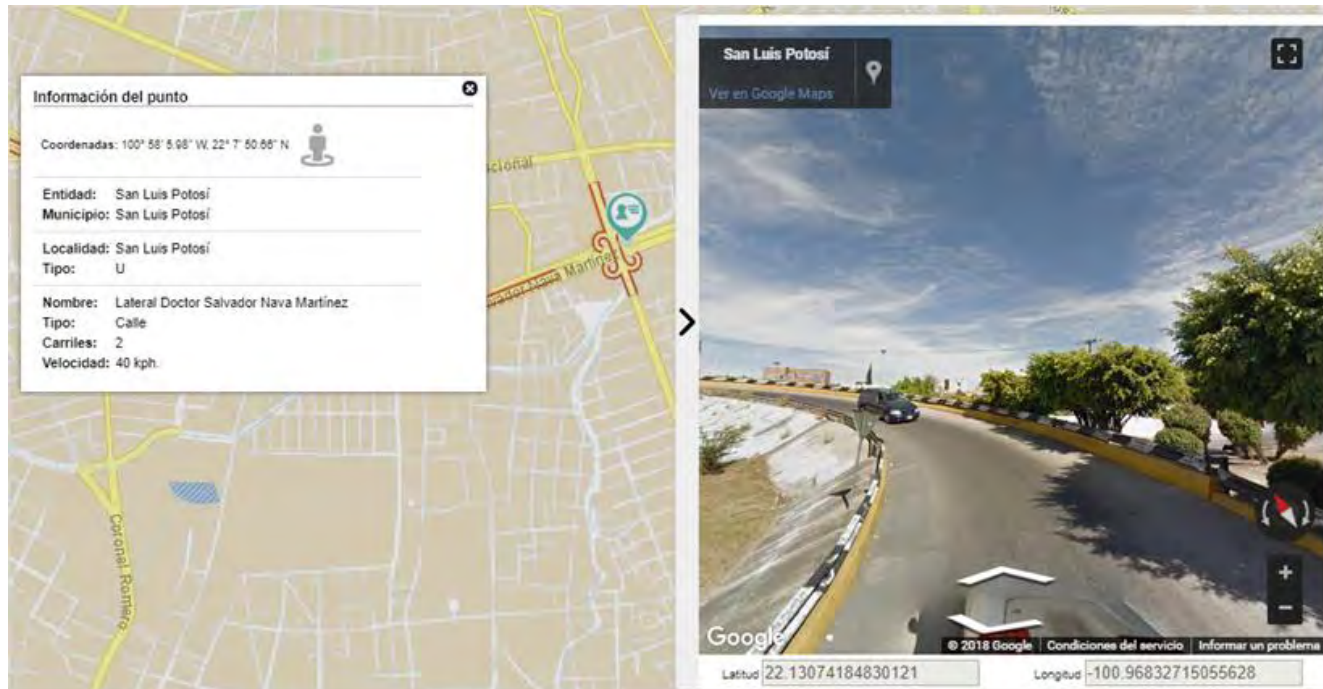
- Región: Todas
- Microrregión: Todas
- Municipio: San Luis Potosí
- Localidades: San Luis Potosí
- AGEB: Todas
- Periodo: Inicial: 01/01/2015, Final: 31/12/2015
- Día de la Semana: Domingo
- Semana del Año: Todas
- Tipo de Incidente: TODOS
- Incidentes: ACCIDENTE, ACCIDENTE DE TRANSITO (highlighted), CADÁVER, DÉLITO, DENUNCIA, DEJARSE, FALTAS AL BANDO POLICIAL, FUGA, INCENDIO, LESIONADO, MEDICAS, PERSONA, ROBO, SERVICIOS, TRAFICO, VEHICULO
- Incidentes seleccionados: (empty)

The main map area shows a street map of San Luis Potosí with various incident markers. The bottom of the interface includes a scale bar, a status bar with 'Antes REPLUVE', 'Bases operativas', 'Cámaras de vigilancia', and 'Zonas de patrullaje', and the INEGI logo.



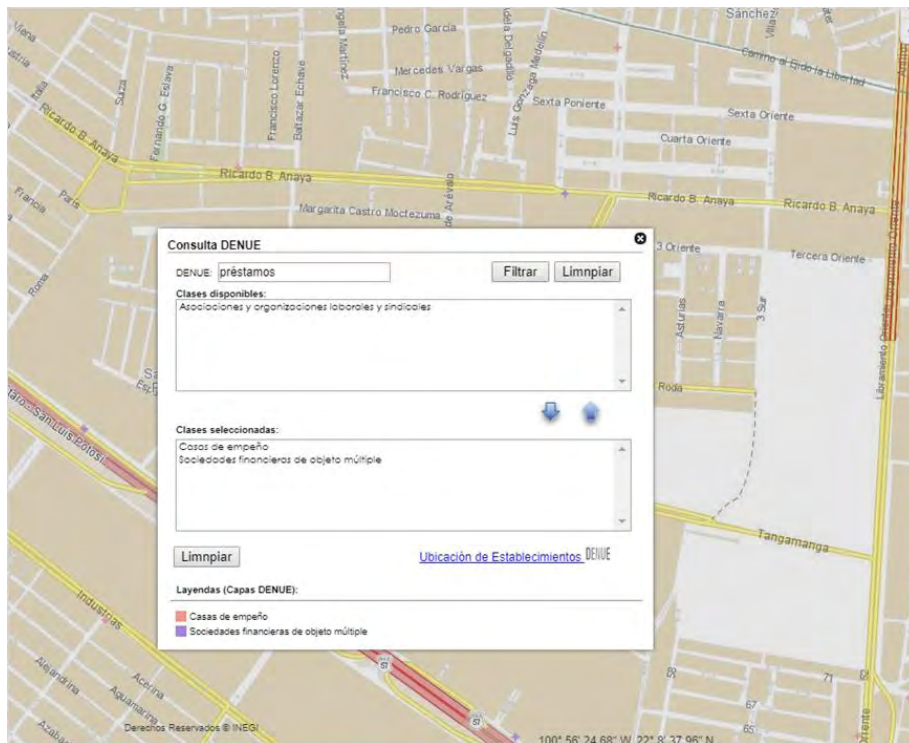
# Información de un punto en específico

La información que presenta esta herramienta es la que coincide en el punto seleccionado, y se puede ver información a nivel calle con la herramienta de Google Street View



# Consulta del DENUE

Se puede realizar una consulta a la base de datos del DENUE seleccionando diferentes clases de actividades obtenidas a partir de un filtro. El fin de visualizar establecimientos con esta herramienta es el de complementar el análisis visual de las consultas de ciertos tipos de incidentes.



# Carrusel de Temas

Mediante el carrusel de temas se puede activar la capa de “Zonas de Patrullaje”, que además de mostrar su geometría, proporciona información de cada zona como es el total de tipos de incidentes, de los cuales se puede desplegar y descargar en diferentes formatos una gráfica, que muestra una comparación por año del total de cada tipo de incidente, e información sociodemográfica coincidente de las principales variables del CVP2010.



Datos del Censo de Población y Vivienda 2010 (Zona de Patrullaje)

Urbano Rural

Datos cpv 2010: Rural  
Total: 10 (Loc. Rurales)

Descriptor	Variable	Valor
	Población total	6528
	Población de 15 a 64 años	4048
	Población de 60 años y más	453
	Población femenina	3340



TIPOS DE INCIDENTES

Zona: Guerrero

	ACCIDENTE	ACCIDENTE DE TRANSITO	CADAVER	DELITO	DENUENCIA	DESASTRE	FALTAS AL BANDO POLICIAL	FUGA	INCENDIO	LESIONADO	MEDICAS	PERSONA	ROBO	SERVICIOS	TRAFFICO	VEHICULO
2015	---	1061	56	2052	457	20	4715	54	118	314	637	1730	929	1558	---	385
2016	---	1153	42	1953	413	7	3736	38	176	280	533	1699	988	1257	4	418

Mostrar: Gráfica Población



# Conociendo México

01 800 111 46 34

[www.inegi.org.mx](http://www.inegi.org.mx)

[atencion.usuarios@inegi.org.mx](mailto:atencion.usuarios@inegi.org.mx)



@inegi\_informa



INEGI Informa



**INSTITUTO NACIONAL  
DE ESTADÍSTICA Y GEOGRAFÍA**