

# Centro de Promoción de Inversiones: Mapa Digital

Agrupamiento de clúster



INSTITUTO DE  
INFORMACIÓN  
ESTADÍSTICA Y  
GEOGRÁFICA



GEOSPATIAL  
WORLD  
AWARDS

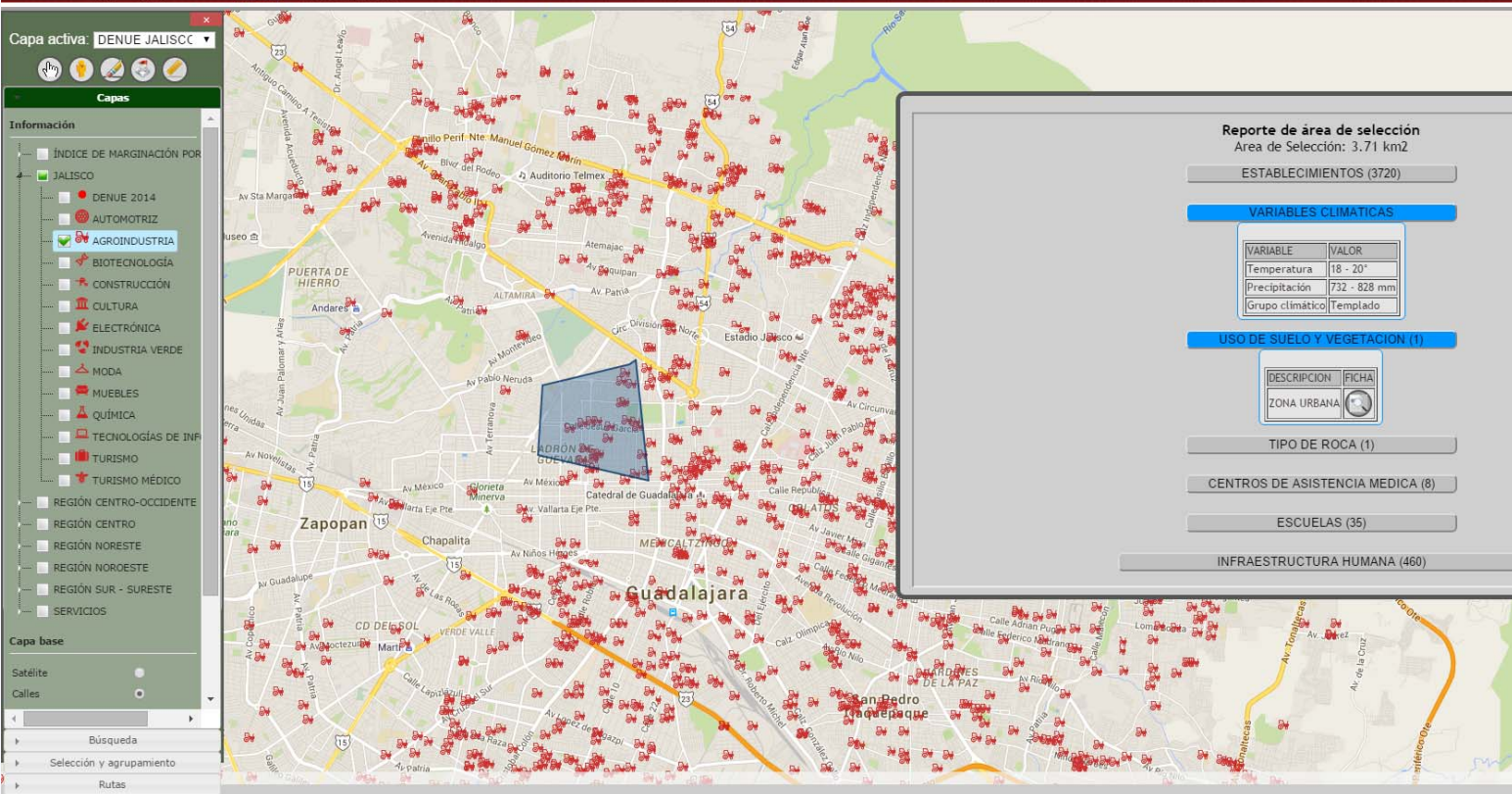
PREMIO MUNDIAL  
GEOESPACIAL  
A LA EXCELENCIA 2018

## Mapa digital, agrupamiento de clúster

Otra vertiente de información geo referenciada para la toma de decisiones es el proyecto “Mapa General de Jalisco” el cual se desarrolló basado en la herramienta Mapa Digital de INEGI.

Este proyecto contiene información logística, de unidades económicas, poblacional, de uso de suelo, educativa, y de medio ambiente, la cual también permiten conocer características puntuales de determinados polígonos territoriales y zonas de todo el estado de Jalisco.

Cuenta con información de las 32 entidades federativas relacionadas con los clústeres Agroindustrial, Automotriz, Biotecnológico, Construcción, Cultural, Electrónico, Industria Verde, Moda, Muebles, Química, Tecnologías de la Información, Turismo y Turismo Médico. Es una herramienta valiosa en nuestras labores gubernamentales de planeación pues permite evaluar sectorialmente lo que hemos hecho, pero también medir y evaluar estrategias de impacto, es decir es una herramienta de monitoreo previo y posterior.

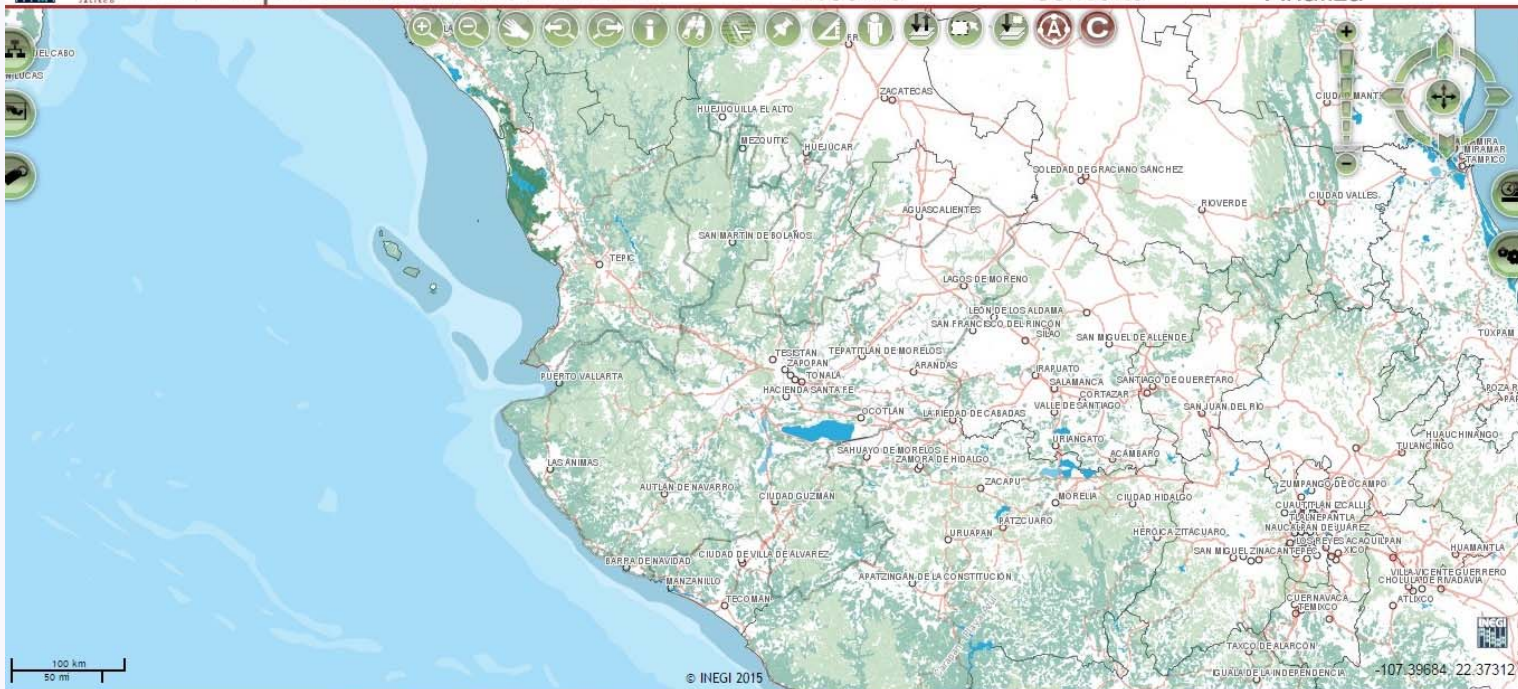


# Mapa General de Jalisco

Visualiza

Consulta

Analiza





INEGI INSTITUTO DE INFORMACIÓN ESTADÍSTICA Y GEOGRÁFICA

# Mapa General de Jalisco

Visualiza Consulta Analiza

**DATOS GENERALES**

NOMBRE PARQUE	Parque Industrial Tala	FECHA	Abril 2012
DIRECCION	Niños Heroes 1070	MUNICIPIO	Zapopan
CIUDAD	Zapopan	CONTACTO	Alfredo Casillas
TELEFONO	52 (33) 3613-1961	FAX	52 (33) 3613-1281
E-MAIL	acasillas@yahoo.com, gcastillas.triada@gmail.com	SITIO WEB	www.talaindustalpark.mx

**CARACTERISTICAS DEL PARQUE**

SUPERFICIE TOTAL (Has)	59	AREA DE RESERVA (Has)	0
SUPERFICIE TOTAL CONSTRUIDA (Has)	25	SUPERFICIE PROMEDIO POR HAVI (M2)	10000
NUMERO TOTAL DE LOTES EN EL PARQUE		SUPERFICIE LOTE PROMEDIO (M2)	
REGLAMENTO INTERNO	Si	TIPO DE PROPIEDAD (RENTA/VENTA)	Venta

**INFRAESTRUCTURA Y SERVICIOS**

AGUA (Litros/Seg/Has)	1.25	PLANTA DE TRATAMIENTO DE AGUA	No
ENERGIA ELECTRICA (Kwh/Has)		TELEFONIA, FIBRA OPTICA	Si
RED CONTRA INCENDIOS	No	ESTACION DE BOMBEROS	No
BARDEADO PERIMETRAL	No	ESPUELA DE FERROCARRIL	No
ADMINISTRACION PERMANENTE	No	GAS NATURAL	No
TRANSPORTE PRIVADO	Si	TRANSPORTE URBANO	Si
SEGURIDAD	Si	GUARDERIA	No
AREAS RECREATIVAS COMUNES	No	AREAS VERDES	Si

**DISTANCIA A VIAS DE COMUNICACION**

AL CENTRO DE LA CIUDAD (Km)	25	AL AEROPUERTO (KM)	55
AL PUERTOMAS CERCANO (Km)	300	ADUANA MAS CERCANA (Km)	55
A LA FRONTERA MAS CERCANA (Km)	1020	A LA AUTOPISTA (Km)	0
A ZONAS HABITACIONALES (Km)	0	A LA LINEA FERROVIARIA (Km)	

**NUMERO DE EMPRESAS EN EL PARQUE**

TOTAL DE COMPANIAS	4	TOTAL DE EMPLEOS	410
EMPRESAS NACIONALES (%)	50	EMPRESAS EXTRANJERAS (%)	50
EMPRESAS EN OPERACION	FANOSA, SMURFIT, CARTON Y PAPEL DE MEXICO		

**Resultados**

Impresión página actual Ver punto de consulta Parques Industriales

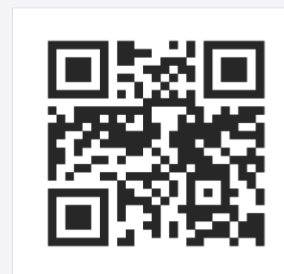
Parque Industrial	Domicilio/Ubicación	Ficha/Liga de Consulta
PARQUE TALA	Niños Heroes 1070	<a href="http://www.apie.jalisco.gob.mx/ficha.php?ptala&amp;n=740">http://www.apie.jalisco.gob.mx/ficha.php?ptala&amp;n=740</a>

Registros - 1/1

Como ejemplo, en esta consulta se seleccionó el parque industrial de Tala y en torno a él se estableció un polígono de influencia para determinar las características del área geográfica seleccionado.



[www.iieg.gob.mx](http://www.iieg.gob.mx)



**Suscríbete a nuestro boletín**

Calzada de los Pirules No. 71  
Col. Ciudad Granja C.P.45010  
Zapopan, Jalisco, México  
Teléfono: (33) 3777-1770  
[contacto.iieg@jalisco.gob.mx](mailto:contacto.iieg@jalisco.gob.mx)

