



INSTITUTO DE
INFORMACIÓN
ESTADÍSTICA Y
GEOGRÁFICA





Análisis Indicadores de Movilidad

INEGI (Registros Administrativos)

Accidentes de tránsito terrestres por clase de accidente

Nacional y Jalisco 2010-2016

Año	Entidad	Total	Fatal	No fatal	Solo daños
2010	Nacional	427,267	5,671	94,334	327,262
	Jalisco	56,644	449	4,565	51,630
2011	Nacional	387,185	5,716	87,769	293,700
	Jalisco	54,691	406	4,871	49,414
2012	Nacional	390,411	4,737	86,269	299,405
	Jalisco	56,327	444	5,447	50,436
2013	Nacional	385,772	4,412	83,142	298,218
	Jalisco	52,188	346	4,166	47,676
2014	Nacional	380,573	4,168	80,548	295,857
	Jalisco	49,151	403	5,003	43,745
2015	Nacional	382,066	4,024	73,970	304,072
	Jalisco	42,251	284	3,459	38,508
2016*	Nacional	380,573	4,168	80,548	295,857
	Jalisco	49,151	403	5,003	43,745

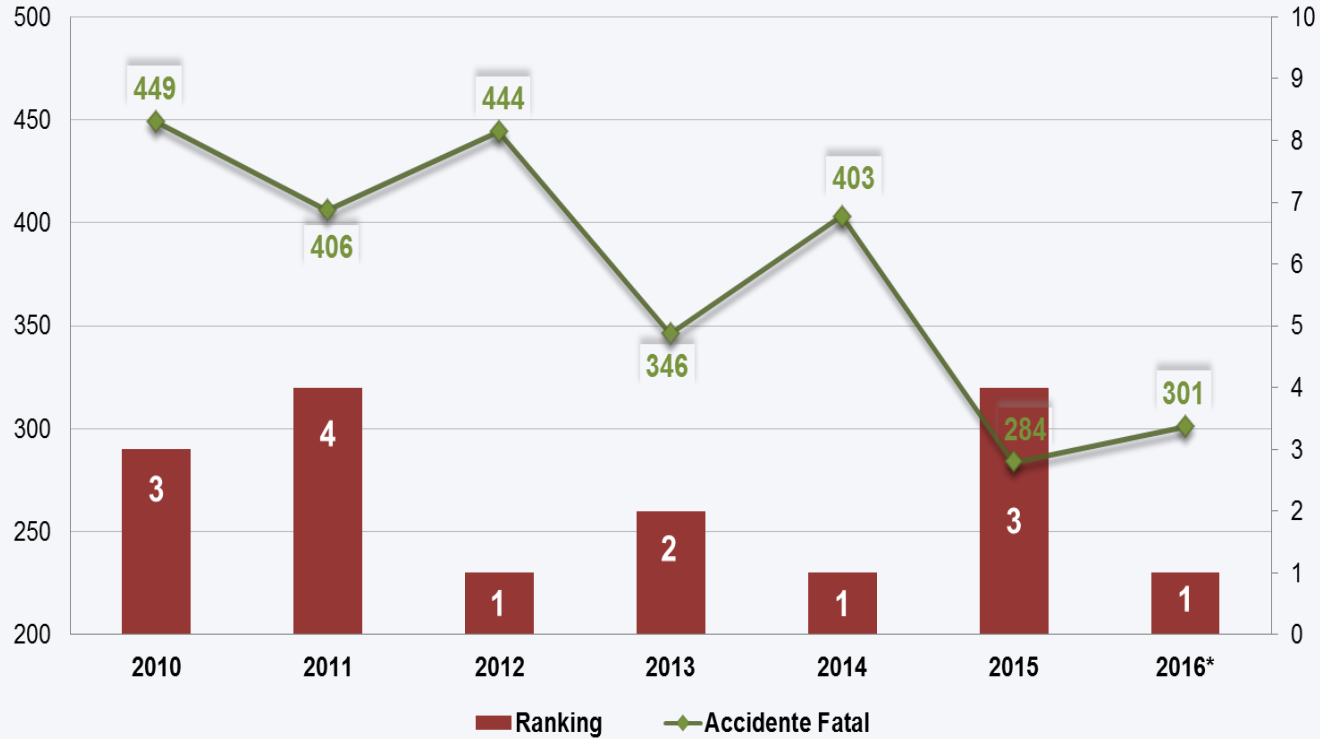
Fuente: Elaborado por el IIEG con base en INEGI. Estadísticas de accidentes de tránsito terrestre en zonas urbanas y suburbanas 2010-2016

Nota: Los accidentes fatales, se refieren a todo accidente de tránsito en el cual una o más personas fallecen en el lugar del evento

* Para el año de 2016, las cifras son de carácter preliminar.

Ranking estatal de accidentes de tránsito fatal

Jalisco 2010-2016*

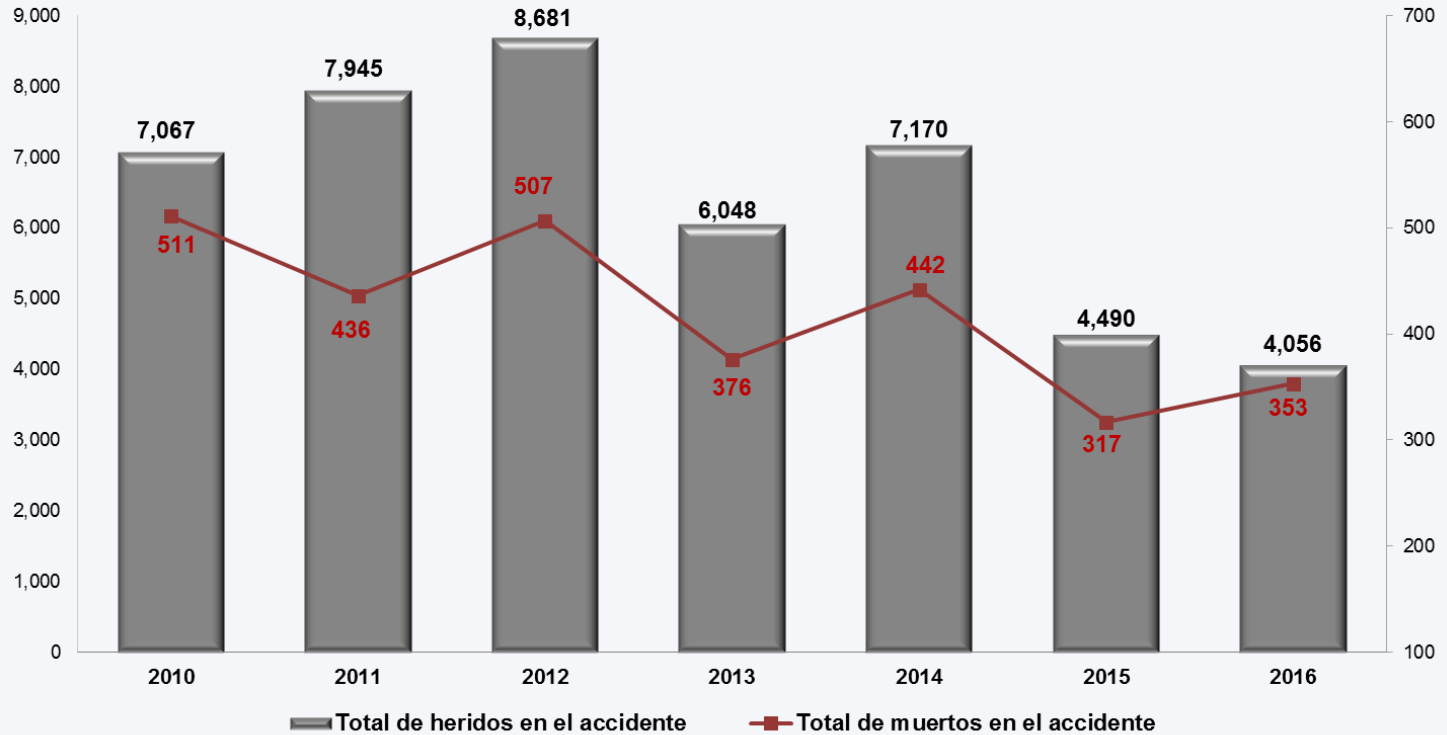


Fuente: Elaborado por el IIEG con base en INEGI. Estadísticas de accidentes de tránsito terrestre en zonas urbanas y suburbanas 2010-2016

* Para el año de 2016, las cifras son de carácter preliminar.

Nota: Los accidentes fatales, se refieren a todo accidente de tránsito en el cual una o más personas fallecen en el lugar del evento

Víctimas por accidente de tránsito terrestre por año de ocurrencia Jalisco 2010-2016



Fuente: Elaborado por el IIEG, con base en INEGI, Estadísticas de accidentes de tránsito terrestre en zonas urbanas y suburbanas 2010-2016

Accidentes de tránsito por tipo de accidente y año de ocurrencia

Jalisco 2010-2016

Tipo de accidente	2010	2011	2012	2013	2014	2015	2016*
Total	56,644	54,691	56,327	52,188	49,151	42,251	30,723
Colisión con vehículo automotor	46,034	44,706	43,862	39,878	37,540	31,568	22,401
Colisión con peatón (atropellamiento)	801	616	760	803	845	736	531
Colisión con animal	89	106	113	73	69	68	52
Colisión con objeto fijo	5,805	5,524	6,083	5,544	4,306	4,566	3,452
Volcadura	1,111	1,016	924	853	888	737	646
Caída de pasajero	204	120	171	146	288	267	279
Salida del camino	354	358	339	335	349	287	211
Incendio	6	6	7	17	7	9	7
Colisión con ferrocarril	14	7	16	11	15	11	15
Colisión con motocicleta	1,974	1,943	3,664	4,139	4,345	3,669	2,797
Colisión con ciclista	163	191	279	268	320	179	166
Otro	89	98	109	121	179	154	166

Fuente: Elaborado por el IIEG con base en INEGI. Estadísticas de accidentes de tránsito terrestre en zonas urbanas y suburbanas 2010-2016.

*2016, las cifras son de carácter preliminar

Vehículos de motor registrados en circulación según clase de vehículo

Jalisco, 2000-2016

Año	Total	Automóviles	%	Camiones para pasajeros	%	Camiones y camionetas para carga	%	Motocicletas	%
2000	1,303,109	730,603	56.1	8,543	0.7	511,440	39.2	52,523	4.0
2001	1,376,637	783,455	56.9	8,706	0.6	567,996	41.3	16,480	1.2
2002	1,681,096	946,458	56.3	10,073	0.6	660,328	39.3	64,237	3.8
2003	1,814,156	1,014,350	55.9	11,653	0.6	713,582	39.3	74,571	4.1
2004	1,940,129	1,081,386	55.7	10,996	0.6	761,760	39.3	85,987	4.4
2005	2,066,373	1,148,872	55.6	10,566	0.5	805,628	39.0	101,307	4.9
2006	2,207,186	1,266,511	57.4	10,353	0.5	816,171	37.0	114,151	5.2
2007	2,381,424	1,383,889	58.1	10,554	0.4	856,577	36.0	130,404	5.5
2008	2,592,027	1,508,483	58.2	10,971	0.4	921,433	35.5	151,140	5.8
2009	2,659,712	1,554,138	58.4	10,795	0.4	932,715	35.1	162,064	6.1
2010	2,754,043	1,615,356	58.7	11,071	0.4	949,163	34.5	178,453	6.5
2011	2,861,984	1,680,336	58.7	11,159	0.4	968,947	33.9	201,542	7.0
2012	2,902,432	1,701,489	58.6	10,735	0.4	967,812	33.3	222,396	7.7
2013	2,953,747	1,721,050	58.3	10,860	0.4	980,672	33.2	241,165	8.2
2014	3,112,643	1,814,989	58.3	11,191	0.4	1,006,006	32.3	280,457	9.0
2015	3,268,321	1,908,689	58.4	11,468	0.4	1,026,596	31.4	321,568	9.8
2016*	3,429,847	2,012,979	58.7	11,538	0.3	1,043,027	30.4	362,303	10.6

Fuente: Elaborado por el IIEG, con base en INEGI. Estadísticas de vehículos de motor registrados en circulación, 2000-2016

*2016, las cifras son de carácter preliminar

Vehículos de motor oficiales registrados en circulación

Jalisco 2005-2016

Año	Total	Automóviles		Camiones para pasajeros		Camiones y camionetas para carga		Motocicletas	
		Absolutos	%	Absolutos	%	Absolutos	%	Absolutos	%
2005	128	66	51.6	12	9.4	47	36.7	3	2.3
2006	8,537	4,064	47.6	79	0.9	3,877	45.4	517	6.1
2007	8,923	4,172	46.8	85	1.0	4,099	45.9	567	6.4
2008	9,804	4,554	46.5	75	0.8	4,527	46.2	648	6.6
2009	10,885	4,692	43.1	74	0.7	5,457	50.1	662	6.1
2010	11,811	4,921	41.7	77	0.7	6,007	50.9	806	6.8
2011	12,474	5,059	40.6	79	0.6	6,529	52.3	807	6.5
2012	13,122	5,334	40.6	83	0.6	6,861	52.3	844	6.4
2013	13,204	5,235	39.6	79	0.6	7,041	53.3	849	6.4
2014	13,937	5,294	38.0	77	0.6	7,668	55.0	898	6.4
2015	14,420	5,447	37.8	75	0.5	7,958	55.2	940	6.5
2016*	14,440	5,426	37.6	95	0.7	7,916	54.8	1,003	6.9

FUENTE: Elaborado por el IIEG, con base en INEGI. Estadísticas de vehículos de motor registrados en circulación, 2005-2016.

*2016, las cifras son de carácter preliminar

Vehículos de motor oficiales registrados en circulación

ZMG 2013-2016*

Municipio	Total	Automóviles	Camiones para pasajeros	Camiones y camionetas para carga	Motocicletas
2013					
Guadalajara	11,155	4,595	78	5,787	695
Tlaquepaque	306	69	-	209	28
Tonalá	102	54	-	43	5
Zapopan	1,396	346	1	975	74
2014					
Guadalajara	11,993	4,683	76	6,475	759
Tlaquepaque	306	69	-	209	28
Tonalá	109	60	-	44	5
Zapopan	1,283	310	1	913	59
2015					
Guadalajara	12,467	4,828	74	6,765	800
Tlaquepaque	307	65	-	213	29
Tonalá	115	62	-	48	5
Zapopan	1,285	320	1	905	59
2016					
Guadalajara	12,527	4,820	94	6,746	867
Tlaquepaque	279	68	-	185	26
Tonalá	112	59	-	48	5
Zapopan	1,274	307	1	908	58

FUENTE: Elaborado por el IIEG, con base en INEGI. Estadísticas de vehículos de motor registrados en circulación, 2013-2016.

*2016, las cifras son de carácter preliminar



INSTITUTO DE
INFORMACIÓN
ESTADÍSTICA Y
GEOGRÁFICA

