

INDUSTRIA ALIMENTICIA

Ficha Sectorial

Octubre 2018



INSTITUTO DE
INFORMACIÓN
ESTADÍSTICA Y
GEOGRÁFICA



GEOSPATIAL
WORLD AWARDS

PREMIO MUNDIAL
GEOESPACIAL
A LA EXCELENCIA 2018

Cifras Empleo IMSS

Trabajadores Asegurados 2003-2018

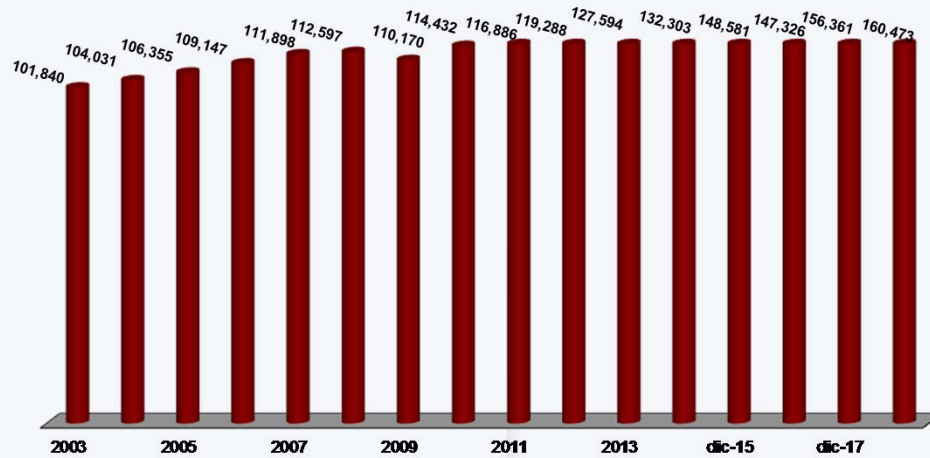
Nota: Cifras en base a la nueva metodología del IMSS

Cifras Empleo IMSS (trabajadores asegurados)

Trabajadores Asegurados en la Industria de Alimentos y Bebidas en Jalisco 2003 a Septiembre 2018																
Actividad Económica / Año	2003	2004	2005	2006	2007	2008	2009	2010	2011	2012	2013	2014	2015	2016	2017	sep-18
	Fabricación de Alimentos															
Beneficio de otros granos, fabricación y envasado.	2,099	2,081	1,921	1,904	2,005	2,017	2,170	2,192	2,245	2,249	2,271	2,386	2,448	2,376	2,459	2,721
Elaboración de alimentos para animales.	5,378	5,324	5,657	5,527	5,524	5,341	5,427	5,394	5,484	5,453	10,381	10,066	12,167	12,165	13,550	12,862
Elaboración de chocolates, dulces, confitería, jarabe, concentrados color p/alimentos.	11,200	10,996	10,284	10,824	11,646	11,272	10,490	10,685	11,418	11,171	10,357	10,964	11,160	11,452	11,224	12,464
Elaboración de productos a base de cereales.	13,474	14,023	13,970	13,952	14,576	15,126	14,602	15,481	14,893	15,160	15,568	16,029	16,681	16,325	16,650	17,495
Elaboración, preparación, conservación, envasado y/o empacado de carnes y sus derivados.	3,301	3,419	3,823	4,066	4,193	4,305	4,559	4,532	4,650	4,944	5,001	6,311	6,803	7,118	7,685	8,009
Elaboración, preparación, conservación, envasado y/o empacado de productos lácteos.	6,439	6,601	6,492	6,668	6,887	6,968	7,089	7,588	7,890	8,071	8,090	8,256	8,239	8,623	10,339	10,609
Elaboración, preparación, conservación, envasado, empacado de pescados y productos marinos.	75	71	66	94	162	162	135	149	168	135	119	105	151	166	198	211
Elaboración, preparación, envasado y empacado de productos alimenticios s/maquinaria ni equipo motorizado.	481	543	577	589	620	611	598	752	702	575	546	546	583	766	815	840
Elaboración, preparación, envasado y/o empacado de otros productos alimenticios.	2,100	2,216	2,310	2,615	2,693	2,791	2,884	2,916	3,020	3,384	3,659	3,951	4,385	4,827	4,995	5,273
Elaboración y preparación de productos alimenticios, frutas y legumbres en conserva, envasado y empacado.	1,503	1,502	1,848	2,128	2,181	2,145	2,501	2,645	2,497	2,090	2,136	2,423	2,695	2,947	1,960	2,215
Fabricación de aceites y grasas vegetales alimenticias.	2,415	2,465	2,406	1,840	1,877	2,135	2,171	2,168	2,242	2,353	2,393	2,406	2,614	3,562	3,845	3,825
Fabricación de almidones, féculas, levaduras, malta y productos similares.	1,332	1,158	1,113	1,086	1,137	1,165	1,053	1,074	1,077	1,047	1,002	1,003	1,057	1,057	1,031	1,067
Fabricación de harinas y productos de molino a base de cereales y leguminosas.	665	744	820	837	996	1,097	1,156	1,254	1,481	1,637	2,018	2,432	2,685	2,882	3,021	3,086
Fabricación de productos a base de cereales con procesos continuos automatizados.	389	489	411	446	450	475	405	389	366	564	789	758	934	897	940	933
Matanza de ganado y aves.	1,801	1,938	2,032	2,144	2,274	2,293	2,237	2,805	2,832	3,294	3,752	3,346	3,965	4,510	4,955	5,066
Producción de azúcar.	3,179	3,209	3,180	3,143	3,070	2,935	3,516	3,434	3,514	3,621	3,630	3,766	3,613	3,562	3,543	2,772
Elaboración de alimentos.	55,831	56,779	56,910	57,863	60,291	60,838	60,993	63,458	64,479	65,748	71,712	74,748	84,213	83,235	87,210	89,448
Elaboración de bebidas																
Elaboración de cerveza y malta.	2,112	1,999	2,025	1,702	1,814	1,638	1,242	1,165	1,136	1,080	967	892	1,058	1,203	1,188	1,207
Elaboración y/o envase de refrescos y aguas gaseosas y purificadas.	8,506	9,352	9,390	10,031	9,219	9,223	8,259	8,605	8,695	8,511	8,227	8,245	8,088	8,096	8,487	8,997
Elaboración y/o envase de bebidas alcohólicas.	5,380	5,183	5,987	6,066	6,937	6,915	6,816	6,661	6,867	6,930	6,889	7,287	8,113	8,528	9,019	9,694
Elaboración de bebidas.	15,998	16,534	17,402	17,799	17,970	17,776	16,317	16,431	16,698	16,521	16,083	16,424	18,043	17,827	18,694	19,898
Preparación y servicios de alimentos y bebidas																
Preparación y servicios de alimentos.	28,451	29,210	30,683	32,139	32,387	32,527	31,513	33,022	33,856	35,031	37,693	38,624	43,844	43,586	47,732	48,378
Preparación y servicios de bebidas alcohólicas.	1,560	1,508	1,360	1,346	1,341	1,456	1,347	1,521	1,853	1,988	2,106	2,507	2,481	2,678	2,870	2,749
Preparación y servicio de alimentos y bebidas.	30,011	30,718	32,043	33,485	33,728	33,983	32,860	34,543	35,709	37,019	39,799	41,131	46,325	46,264	50,457	51,127
Total Trabajadores Asegurados en la Industria de Alimentos y Bebidas	101,840	104,031	106,355	109,147	111,989	112,597	110,170	114,432	116,886	119,288	127,594	132,303	148,581	147,326	156,361	160,473

Cifras empleo IMSS (trabajadores asegurados)

Evolución de Trabajadores Asegurados en la Industria Alimenticia de Jalisco 2003 Septiembre 2018



dic-03	dic-04	dic-05	dic-06	dic-07	dic-08	dic-09	dic-10	dic-11	dic-12	dic-13	dic-14	dic-15	dic-16	dic-17	sep-18
101,840	104,031	106,355	109,147	111,989	112,597	110,170	114,432	116,886	119,288	127,594	132,303	148,581	147,326	156,361	160,473

Variaciones

Período	Absoluta	Relativa
Sep 18 - Dic 17	4,112	0.43%

Cifras Empleo IMSS (trabajadores asegurados)

N° de Trabajadores Asegurados en la Industria de Alimentos y Bebidas en Jalisco Septiembre 2018		
Actividad Económica / Año	Trabajadores Asegurados	% de Participación del total de Trabajadores Asegurados
Beneficio de otros granos, fabricación y envasado.	2,721	1.70%
Elaboración de alimentos para animales.	12,862	8.02%
Elaboración de chocolates, dulces, confitería, jarabe, concentrados color p/alimentos.	12,464	7.77%
Elaboración de productos a base de cereales.	17,495	10.90%
Elaboración, preparación, conservación, envasado y/o empacado de carnes y sus derivados.	8,009	4.99%
Elaboración, preparación, conservación, envasado y/o empacado de productos lácteos.	10,609	6.61%
Elaboración, preparación, conservación, envasado, empacado de pescados y productos marinos.	211	0.13%
Elaboración, preparación, envasado y empacado de productos alimenticios s/maquinaria ni equipo motorizado.	840	0.52%
Elaboración, preparación, envasado y/o empacado de otros productos alimenticios.	5,273	3.29%
Elaboración y preparación de productos alimenticios, frutas y legumbres en conserva, envasado y empacado.	2,215	1.38%
Fabricación de aceites y grasas vegetales alimenticias.	3,825	2.38%
Fabricación de almidones, féculas, levaduras, malta y productos similares.	1,067	0.66%
Fabricación de harinas y productos de molino a base de cereales y leguminosas.	3,086	1.92%
Fabricación de productos a base de cereales con procesos continuos automatizados.	933	0.58%
Matanza de ganado y aves.	5,066	3.16%
Producción de azúcar.	2,772	1.73%
Elaboración de cerveza y malta.	1,207	0.75%
Elaboración y/o envase de refrescos y aguas gaseosas y purificadas.	8,997	5.61%
Elaboración y/o envase de bebidas alcohólicas.	9,694	6.04%
Preparación y servicios de alimentos.	48,378	30.15%
Preparación y servicios de bebidas alcohólicas.	2,749	1.71%
Total	160,473	100%

% de participación total de trabajadores asegurados en la industria de transformación Septiembre 2018		
Total de trabajadores asegurados en la industria de transformación	456,607	%
Total de trabajadores asegurados en la industria de alimentos y bebidas en Jalisco	160,473	35.14

Patrones Permanentes

N° de Patrones en la Industria Alimenticia
2014-2016

Nota: Cifras en base a la nueva metodología del IMSS

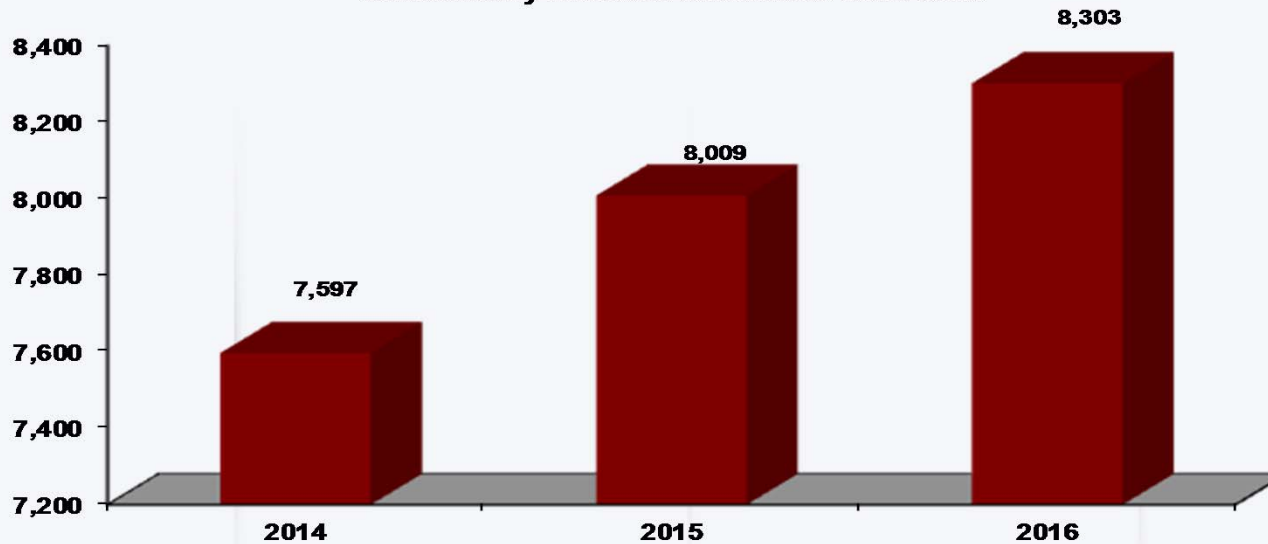
Industria Alimenticia (Patrones permanentes)

N° de Patrones Permanentes en la Industria y Servicios de Alimentos y Bebidas en Jalisco 2014-2016

Grupo	Patrones Permanentes			% de Participación del total de Patrones Permanentes
	2014	2015	2016	
BENEFICIO DE OTROS GRANOS, FABRICACION Y ENVASADO	155	149	135	1.63%
ELAB.CHOCOLATES DULCES CONFIT.JARAB.CONCENT.COLOR P/ALI	185	185	181	2.18%
ELAB.PREP.CONSERVENV.EMPAC.PESCADOS PRODS. MARIN.	12	12	15	0.18%
ELAB.PREP.CONSERVENV.Y/O EMPAC.DE CARNES Y SUS DERIVADOS	127	141	147	1.77%
ELAB.PREP.CONSERVENV.Y/O EMPAC.DE PRODUCTOS LACTEOS	250	245	255	3.07%
ELAB.PREP.ENV.EMPAC.PRODS.ALIMENTICIOS S/MAQ.NI EQ.MOTO	75	88	107	1.29%
ELAB.PREP.ENV.Y/O EMPAC.DE OTROS PRODUCTOS ALIMENTICIOS	319	331	351	4.23%
ELAB.PREP.PRODS.ALIMENTICIOS FRUT.Y LEG.CONSERVENV.EMPAC	101	104	130	1.57%
ELABORACION DE ALIMENTOS PARA ANIMALES	258	275	274	3.30%
ELABORACION DE PRODUCTOS A BASE DE CEREALES	1,100	1,114	1,112	13.39%
FAB.AL MIDONES, FECLAS, LEVADURAS, MALTA Y PRODS.SIMILARES	5	4	4	0.05%
FAB.HARINAS Y PRODS.DE MOLINO A BASE DE CEREALES LEGUMI	389	459	477	5.74%
FAB.PRODS.A BASE CEREALES C/PROC.CONTINUOS AUTOMATIZADO	90	97	111	1.34%
FABRICACION DE ACEITES Y GRASAS VEGETALES ALIMENTICIAS	18	20	26	0.31%
MATANZA DE GANADO Y AVES.	105	109	118	1.42%
PRODUCCION DE AZUCAR	10	9	8	0.10%
ELAB.Y/O ENVASE REFRESCOS AGUAS GASEOSAS Y PURIFICADAS	281	289	302	3.64%
ELABORACION DE CERVEZA Y MALTA	4	6	7	0.08%
ELABORACION Y/O ENVASE DE BEBIDAS ALCOHOLICAS	170	167	174	2.10%
PREPARACION Y SERVICIOS DE ALIMENTOS	3,720	3,974	4,126	49.69%
PREPARACION Y SERVICIOS DE BEBIDAS ALCOHOLICAS	223	231	243	2.93%
Total Patrones permanentes	7,597	8,009	8,303	100%

Industria Alimenticia (Patrones permanentes)

Evolución de Patrones Permanentes en la Industria y Servicios de Alimentos y Bebidas en Jalisco 2014-2016



dic-14	dic-15	dic-16
7,597	8,009	8,303

VARIACIONES		
Período	Absoluta	Relativa
Dic 16- Dic 15	294	3.67%

IED (Inversión Extranjera Directa) 2017 y 2018

Nota:

A partir del primer trimestre de 2015 se aplica una nueva metodología que considera la presencia operativa real de las sociedades con IED en cada entidad federativa. La información es obtenida a través de nuevos cuestionarios que responden las sociedades con IED al Registro Nacional de Inversiones Extranjeras y de un análisis de la distribución operativa de las empresas en el territorio nacional.

Industria Alimenticia (IED)

Concepto	(Millones de dólares)				
	2017	2018			
	Total	I trim	II trim	III Trim	IV Trim
311110 Elaboración de alimentos para animales	32.1	0.3	0.0		
311213 Elaboración de harina de maíz	0.0	0.0	0.0		
311221 Elaboración de féculas y otros almidones y sus derivados	50.5	0.0	0.0		
311222 Elaboración de aceites y grasas vegetales comestibles	-21.4	6.0	0.0		
311311 Elaboración de azúcar de caña	0.1	0.0	0.0		
311350 Elaboración de chocolate y productos de chocolate a partir de cacao	-2.1	0.0	0.0		
311340 Elaboración de dulces, chicles y productos de confitería que no sean de chocolate	0.0	0.0	0.0		
311412 Congelación de alimentos preparados	-1.6	0.0	0.0		
311421 Deshidratación de frutas y verduras	0.0	0.0	0.0		
311422 Conservación de frutas y verduras por procesos distintos a la congelación y la deshidratación	0.0	0.0	0.0		
311423 Conservación de alimentos preparados por procesos distintos a la congelación	0.2	0.0	0.0		
311511 Elaboración de leche líquida	0.0	0.0	0.0		
311512 Elaboración de leche en polvo, condensada y evaporada	0.0	0.0	0.0		
311513 Elaboración de derivados y fermentos lácteos	0.6	0.0	0.0		
311520 Elaboración de helados y paletas	0.0	0.0	0.0		
311613 Preparación de embutidos y otras conservas de carne de ganado, aves y otros animales comestibles	0.0	0.0	0.0		
311811 Panificación industrial	0.0	0.0	0.0		
311812 Panificación tradicional	0.0	0.0	0.0		
311830 Elaboración de tortillas de maíz y molienda de nixtamal	0.0	0.0	0.0		
311910 Elaboración de botanas	11.2	11.0	1.2		
311930 Elaboración de concentrados, polvos, jarabes y esencias de sabor para bebidas	0.0	0.0	0.0		
311992 Elaboración de levadura	0.0	0.0	0.0		
311993 Elaboración de alimentos frescos para consumo inmediato	13.5	11.0	0.0		
311999 Elaboración de otros alimentos	3.9	0.0	0.0		
Total IED de la Industria Alimentaria	87.0	28.3	1.2	0.0	0.0

Industria de las Bebidas y el Tabaco (IED)

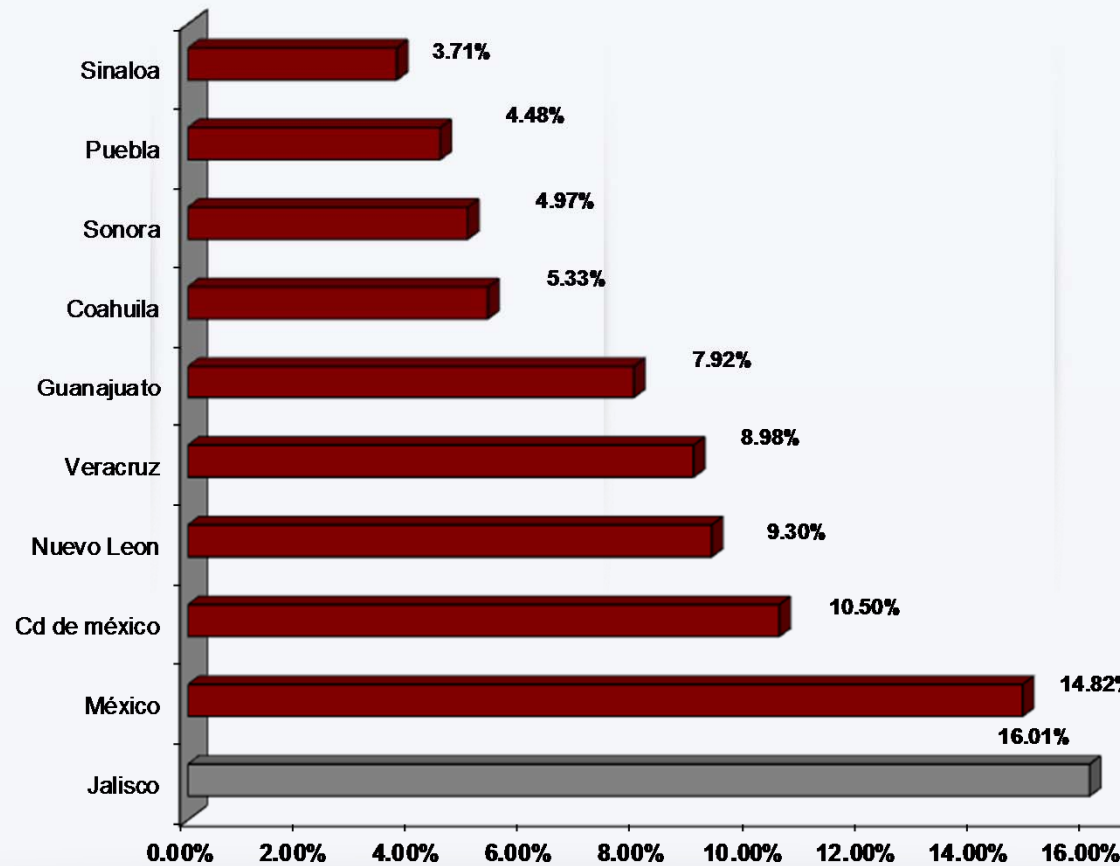
Concepto	(Millones de dólares)				
	2017	2018			
	Total	I Trim	II Trim	III Trim	IV Trim
312111 Elaboración de refrescos y otras bebidas no alcohólicas	16.1	1.2	0.20		
312113 Elaboración de hielo	0.0	0.0	0.0		
312120 Elaboración de cerveza	3.3	23.4	0.0		
312131 Elaboración de bebidas alcohólicas a base de uva	3.1	0.0	0.0		
312141 Elaboración de ron y otras bebidas destiladas de caña	0.0	0.0	0.0		
312142 Elaboración de bebidas destiladas de agave	31.40	0.0	31.0		
312143 Obtención de alcohol etílico potable	0.0	0.0	0.0		
312149 Elaboración de otras bebidas destiladas	-2.5	0.0	0.0		
312221 Elaboración de cigarros	0.0	0.0	0.0		
312222 Elaboración de puros y otros productos de tabaco	0.0	0.0	0.0		
Total IED de la Industria de la Bebida y del Tabaco	51.4	24.6	31.2	0.0	0.0

PIB (Producto Interno Bruto)

FUENTE: IIEG; Instituto de Información Estadística y Geográfica en base a datos proporcionados por el INEGI.

Participación porcentual de los estados en el PIB

Industria manufacturera: Industrias alimentarias y las Industrias de las Bebidas y del Tabaco 2016 (última actualización)



Comercio Exterior

2008-2018

FUENTE: IIEG; Instituto de Información Estadística y Geográfica, con datos proporcionados por la SHCP.

Nota: Cifras preliminares

*/ dólares

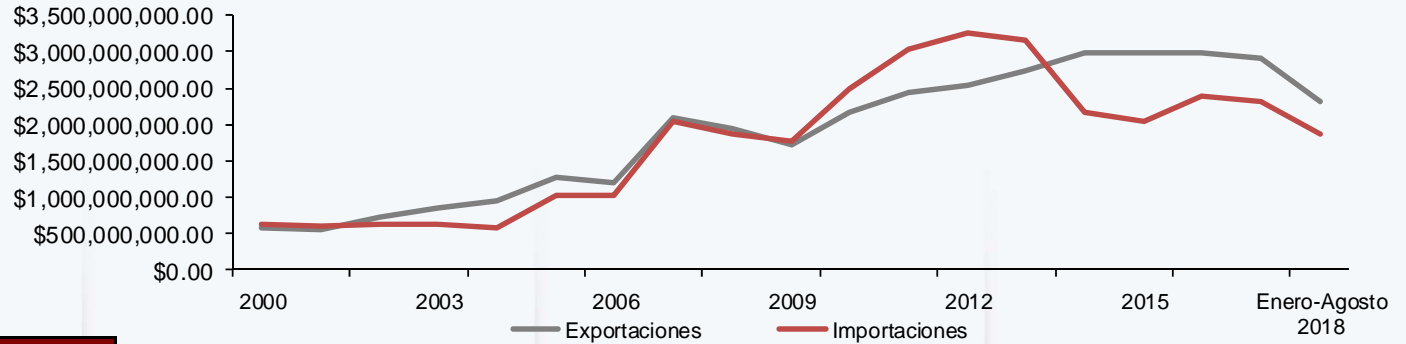
Las cifras de Comercio Exterior de los Productos alimenticios, Bebidas y Tabaco del Estado de Jalisco, se obtienen por medio de los capítulos 02, 03, 04, 11, 13, 15, 16, 17, 18, 19, 20, 21, 22, 23 y 24 correspondientes a la Tarifa del Impuesto General de la Exportación y la Importación.

Comercio exterior

Año	Exportaciones *	Importaciones *	Saldo *
	Dólares		
2000	\$ 576,650,611.02	\$ 634,713,494.80	\$ (58,062,883.78)
2001	\$ 560,482,346.70	\$ 595,937,363.97	\$ (35,455,017.27)
2002	\$ 736,094,293.78	\$ 638,849,682.01	\$ 97,244,611.77
2003	\$ 842,017,063.64	\$ 632,813,303.19	\$ 209,203,760.45
2004	\$ 951,559,654.92	\$ 583,424,520.45	\$ 368,135,134.47
2005	\$ 1,284,390,044.87	\$ 1,017,339,216.71	\$ 267,050,468.00
2006	\$ 1,207,718,115.68	\$ 1,019,616,254.25	\$ 188,101,861.43
2007	\$ 2,095,589,842.10	\$ 2,053,981,990.92	\$ 41,607,851.18
2008	\$ 1,934,679,114.39	\$ 1,864,899,674.42	\$ 69,779,439.97
2009	\$ 1,719,130,429.12	\$ 1,765,481,183.05	\$ (46,350,753.93)
2010	\$ 2,175,610,481.62	\$ 2,479,168,759.84	\$ (303,558,278.22)
2011	\$ 2,436,467,083.30	\$ 3,022,497,169.93	\$ (586,030,086.63)
2012	\$ 2,546,556,492.29	\$ 3,250,842,177.01	\$ (704,285,684.72)
2013	\$ 2,736,090,645.59	\$ 3,166,075,111.87	\$ (429,984,466.28)
2014	\$ 2,975,642,871.00	\$ 2,171,838,826.29	\$ 803,804,044.71
2015	\$ 2,990,728,727.00	\$ 2,033,769,486.00	\$ 956,959,241.00
2016	\$ 2,993,358,867.00	\$ 2,380,890,473.00	\$ 612,468,394.00
2017	\$ 2,912,185,124.00	\$ 2,309,144,299.00	\$ 603,040,825.00
Enero-Agosto 18	\$ 2,324,315,911.00	\$ 1,874,274,770.00	\$ 450,041,141.00

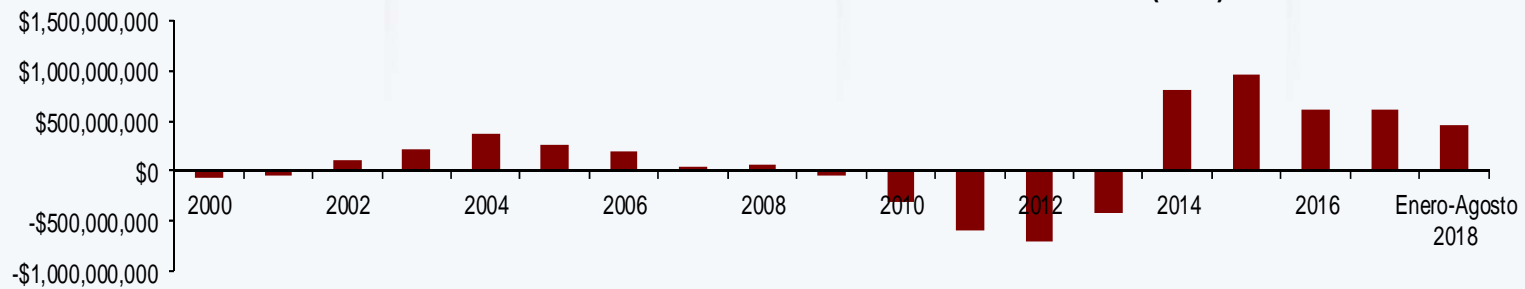
Comercio exterior

Comercio Exterior de la Industria Alimenticia en Jalisco (USD)



Concepto	Enero-Agosto 2018
Exportaciones	\$2,324,315,911.00
Importaciones	\$1,874,274,770.00

Saldo Comercial de la Industria Alimenticia en Jalisco (USD)

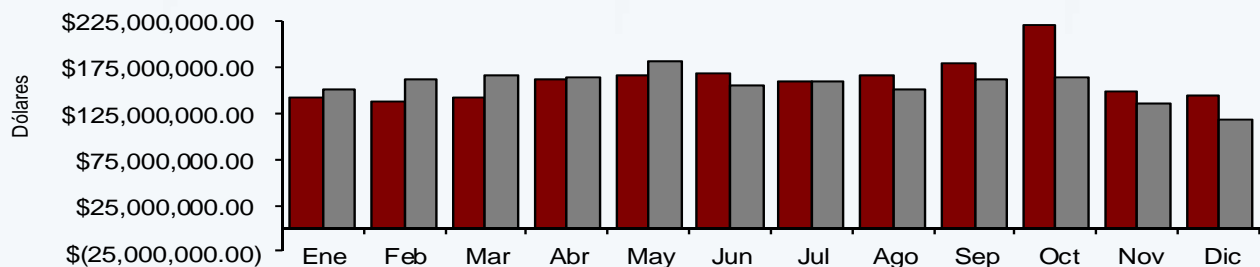


Comercio exterior

Exportaciones del Estado de Jalisco	
Productos Alimenticios, Bebidas y Tabaco	
2008	Dólares
Enero	\$ 142,861,885.16
Febrero	\$ 137,300,983.59
Marzo	\$ 141,477,249.33
Abril	\$ 160,605,854.59
Mayo	\$ 166,307,854.61
Junio	\$ 168,445,469.43
Julio	\$ 160,213,325.21
Agosto	\$ 165,277,885.83
Septiembre	\$ 179,365,128.00
Octubre	\$ 219,881,676.97
Noviembre	\$ 148,603,923.95
Diciembre	\$ 144,337,877.72
TOTAL	\$ 1,934,679,114.39

Importaciones del Estado de Jalisco	
Productos Alimenticios, Bebidas y Tabaco	
2008	Dólares
Enero	\$ 151,585,609.70
Febrero	\$ 161,804,729.12
Marzo	\$ 165,914,811.72
Abril	\$ 163,220,553.08
Mayo	\$ 181,558,014.29
Junio	\$ 154,281,329.05
Julio	\$ 159,192,720.41
Agosto	\$ 149,601,097.85
Septiembre	\$ 162,029,281.16
Octubre	\$ 163,685,163.76
Noviembre	\$ 134,590,506.87
Diciembre	\$ 117,435,857.41
TOTAL	\$ 1,864,899,674.42

Comercio Exterior en la Industria de Alimentos, Bebidas y Tabaco 2008

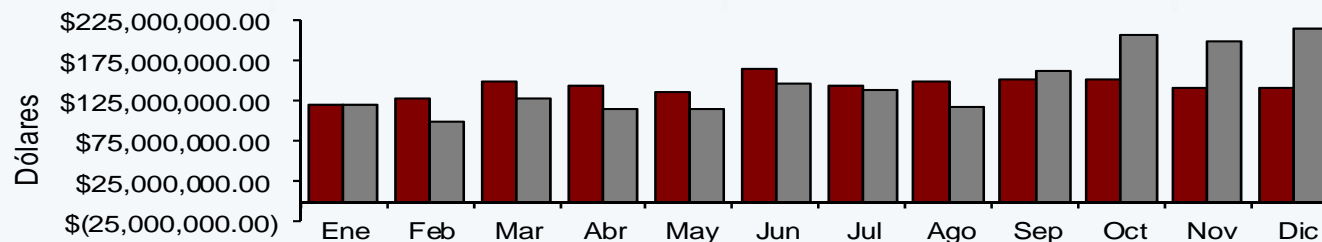


Comercio exterior

Exportaciones del Estado de Jalisco	
Productos Alimenticios, Bebidas y Tabaco	
2009	Dólares
Enero	\$ 119,509,209.98
Febrero	\$ 128,085,335.43
Marzo	\$ 148,310,606.50
Abril	\$ 143,378,597.67
Mayo	\$ 137,086,233.25
Junio	\$ 165,923,223.07
Julio	\$ 143,541,703.66
Agosto	\$ 148,679,161.84
Septiembre	\$ 152,290,579.69
Octubre	\$ 150,878,933.69
Noviembre	\$ 140,581,876.34
Diciembre	\$ 140,864,968.00
TOTAL	\$ 1,719,130,429.12

Importaciones del Estado de Jalisco	
Productos Alimenticios, Bebidas y Tabaco	
2009	Dólares
Enero	\$ 121,127,971.99
Febrero	\$ 99,764,215.77
Marzo	\$ 128,114,561.09
Abril	\$ 114,338,734.41
Mayo	\$ 116,014,234.20
Junio	\$ 145,713,016.49
Julio	\$ 139,522,776.80
Agosto	\$ 116,588,744.25
Septiembre	\$ 162,529,353.07
Octubre	\$ 205,904,780.85
Noviembre	\$ 200,110,867.31
Diciembre	\$ 215,751,926.82
TOTAL	\$ 1,765,481,183.05

Comercio Exterior en la Industria de Alimentos, Bebidas y Tabaco 2009

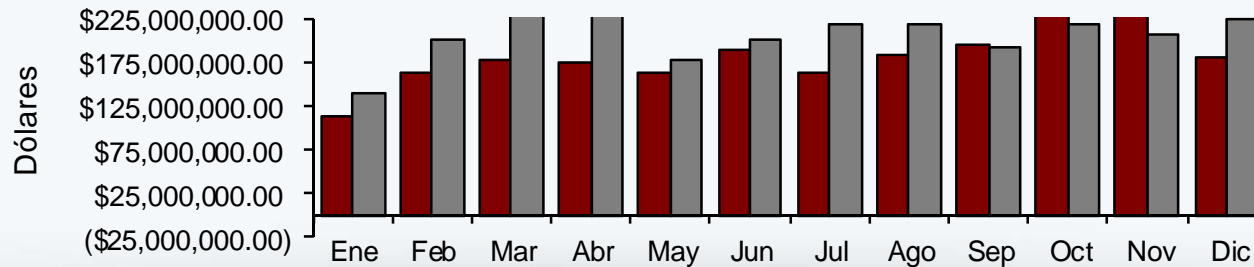


Comercio exterior

Exportaciones del Estado de Jalisco	
Productos Alimenticios, Bebidas y Tabaco	
2010	Dólares
Enero	\$ 113,068,477.86
Febrero	\$ 162,379,307.97
Marzo	\$ 177,289,233.49
Abril	\$ 174,747,648.17
Mayo	\$ 162,689,397.80
Junio	\$ 188,655,539.21
Julio	\$ 162,806,558.10
Agosto	\$ 181,936,406.72
Septiembre	\$ 194,467,589.86
Octubre	\$ 229,112,199.69
Noviembre	\$ 248,176,723.03
Diciembre	\$ 180,281,399.72
TOTAL	\$ 2,175,610,481.62

Importaciones del Estado de Jalisco	
Productos Alimenticios, Bebidas y Tabaco	
2010	Dólares
Enero	\$ 139,916,687.72
Febrero	\$ 200,280,759.18
Marzo	\$ 242,902,384.01
Abril	\$ 235,551,368.02
Mayo	\$ 177,904,224.95
Junio	\$ 201,049,823.99
Julio	\$ 218,046,438.10
Agosto	\$ 219,451,711.40
Septiembre	\$ 192,299,979.31
Octubre	\$ 218,511,938.66
Noviembre	\$ 208,026,381.50
Diciembre	\$ 225,227,063.00
TOTAL	\$ 2,479,168,759.84

Comercio Exterior en la Industria de Alimentos, Bebidas y Tabaco 2010

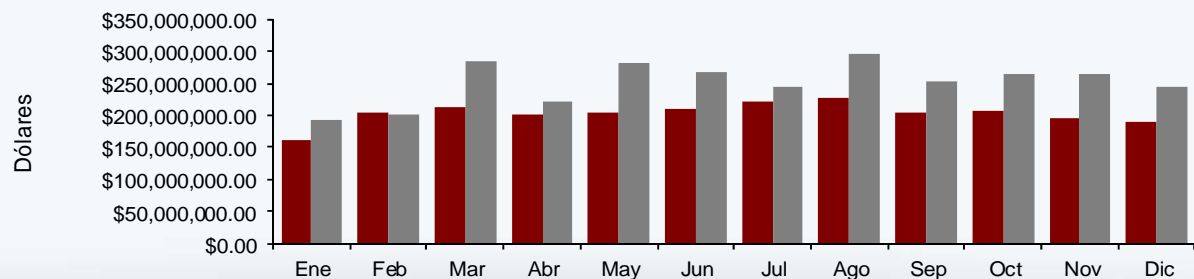


Comercio exterior

Exportaciones del Estado de Jalisco	
Productos Alimenticios, Bebidas y Tabaco	
2011	Dólares
Enero	\$159,951,969.49
Febrero	\$205,663,216.32
Marzo	\$211,909,153.77
Abril	\$201,503,742.81
Mayo	\$203,327,450.47
Junio	\$210,023,469.79
Julio	\$222,039,582.21
Agosto	\$227,497,710.47
Septiembre	\$204,412,848.42
Octubre	\$205,923,140.80
Noviembre	\$195,379,659.13
Diciembre	\$188,835,139.62
TOTAL	\$2,436,467,083.30

Importaciones del Estado de Jalisco	
Productos Alimenticios, Bebidas y Tabaco	
2011	Dólares
Enero	\$193,544,090.49
Febrero	\$202,536,379.48
Marzo	\$285,311,566.45
Abril	\$222,169,965.28
Mayo	\$281,927,157.39
Junio	\$267,240,953.33
Julio	\$245,602,233.91
Agosto	\$296,668,385.53
Septiembre	\$254,120,316.37
Octubre	\$264,233,303.38
Noviembre	\$264,629,318.29
Diciembre	\$244,513,500.03
TOTAL	\$3,022,497,169.93

Comercio Exterior en la Industria de Alimentos, Bebidas y Tabaco 2011

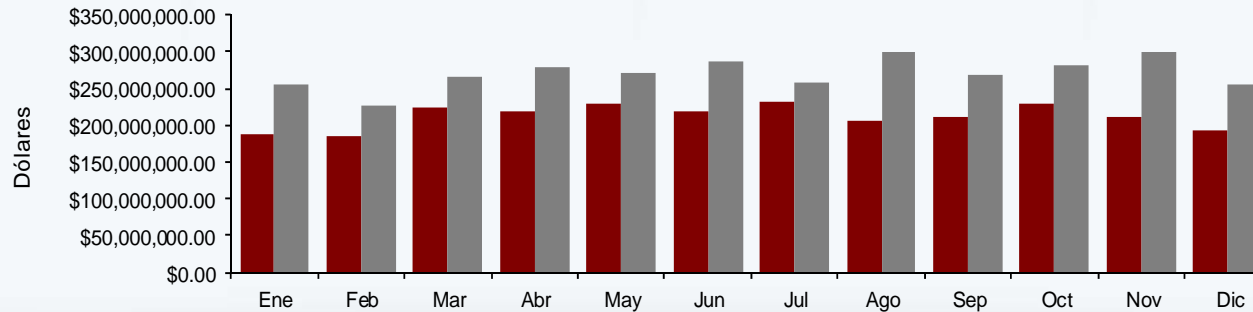


Comercio exterior

Exportaciones del Estado de Jalisco	
Productos Alimenticios, Bebidas y Tabaco	
2012	Dólares
Enero	\$188,025,426.59
Febrero	\$185,419,855.51
Marzo	\$223,582,983.45
Abril	\$219,308,767.09
Mayo	\$229,439,488.96
Junio	\$219,317,458.90
Julio	\$231,590,637.99
Agosto	\$206,521,513.68
Septiembre	\$210,198,881.84
Octubre	\$228,864,517.28
Noviembre	\$209,972,281.80
Diciembre	\$194,314,679.20
TOTAL	\$2,546,556,492.29

Importaciones del Estado de Jalisco	
Productos Alimenticios, Bebidas y Tabaco	
2012	Dólares
Enero	\$256,715,375.21
Febrero	\$225,734,933.84
Marzo	\$266,227,826.60
Abril	\$279,694,796.39
Mayo	\$270,298,589.97
Junio	\$287,234,256.56
Julio	\$258,029,296.12
Agosto	\$300,726,328.49
Septiembre	\$269,086,902.53
Octubre	\$281,716,884.95
Noviembre	\$300,537,823.90
Diciembre	\$254,839,162.45
TOTAL	\$3,250,842,177.01

Comercio Exterior en la Industria de Alimentos, Bebidas y Tabaco 2012

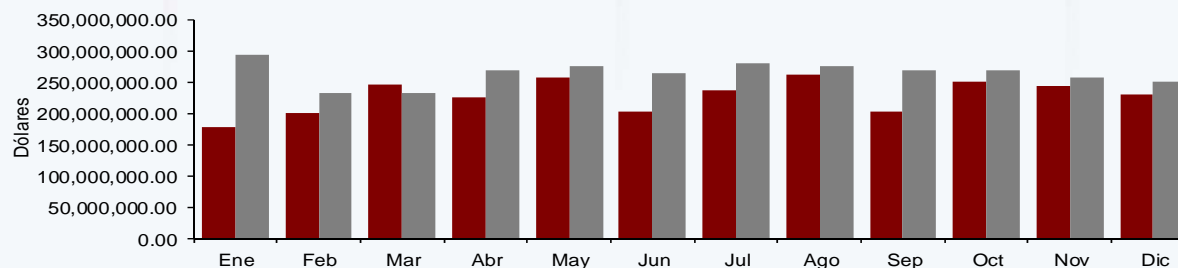


Comercio exterior

Exportaciones del Estado de Jalisco	
Productos Alimenticios, Bebidas y Tabaco	
2013	Dólares
Enero	\$177,999,021.69
Febrero	\$201,346,138.64
Marzo	\$244,953,510.61
Abril	\$224,820,162.79
Mayo	\$257,002,688.55
Junio	\$202,269,615.84
Julio	\$236,099,673.82
Agosto	\$262,423,652.40
Septiembre	\$203,823,683.54
Octubre	\$250,258,267.42
Noviembre	\$244,118,023.23
Diciembre	\$230,976,207.06
TOTAL	\$2,736,090,645.59

Importaciones del Estado de Jalisco	
Productos Alimenticios, Bebidas y Tabaco	
2013	Dólares
Enero	\$293,634,550.25
Febrero	\$231,138,530.46
Marzo	\$232,125,145.04
Abril	\$268,143,597.22
Mayo	\$276,319,466.99
Junio	\$264,467,873.13
Julio	\$279,113,385.91
Agosto	\$275,131,092.03
Septiembre	\$268,772,723.43
Octubre	\$268,605,617.93
Noviembre	\$257,219,715.20
Diciembre	\$251,403,414.28
TOTAL	\$3,166,075,111.87

Comercio Exterior en la Industria de Alimentos, Bebidas y Tabaco 2013

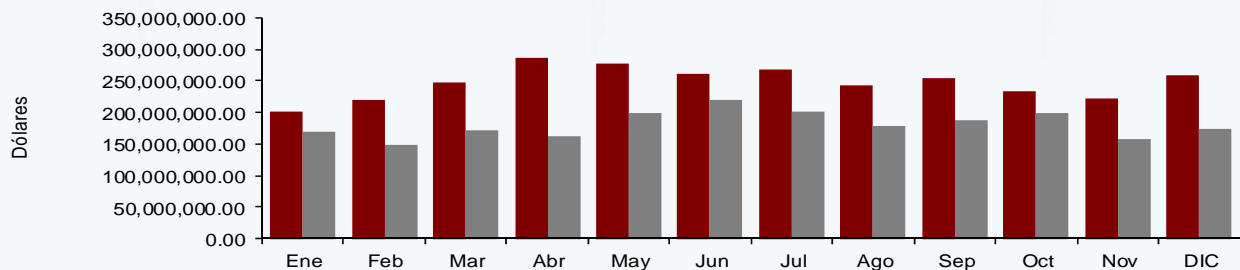


Comercio exterior

Exportaciones del Estado de Jalisco	
Productos Alimenticios, Bebidas y Tabaco	
2014	Dólares
Enero	\$ 201,714,467.91
Febrero	\$ 219,426,705.45
Marzo	\$ 246,714,157.26
Abril	\$ 286,284,138.13
Mayo	\$ 278,542,353.92
Junio	\$ 261,669,509.54
Julio	\$ 269,383,427.80
Agosto	\$ 242,063,783.81
Septiembre	\$ 253,776,359.28
Octubre	\$ 233,597,365.25
Noviembre	\$ 222,775,116.43
Diciembre	\$ 259,695,486.20
TOTAL	\$ 2,975,642,870.98

Importaciones del Estado de Jalisco	
Productos Alimenticios, Bebidas y Tabaco	
2014	Dólares
Enero	\$ 170,169,122.73
Febrero	\$ 149,606,423.93
Marzo	\$ 171,451,647.02
Abril	\$ 163,519,444.60
Mayo	\$ 198,882,635.77
Junio	\$ 219,332,217.04
Julio	\$ 202,014,569.08
Agosto	\$ 179,038,137.89
Septiembre	\$ 187,073,419.73
Octubre	\$ 198,955,996.13
Noviembre	\$ 158,163,161.96
Diciembre	\$ 173,632,050.41
TOTAL	\$ 2,171,838,826.29

Comercio Exterior en la Industria de Alimentos, Bebidas y Tabaco 2014

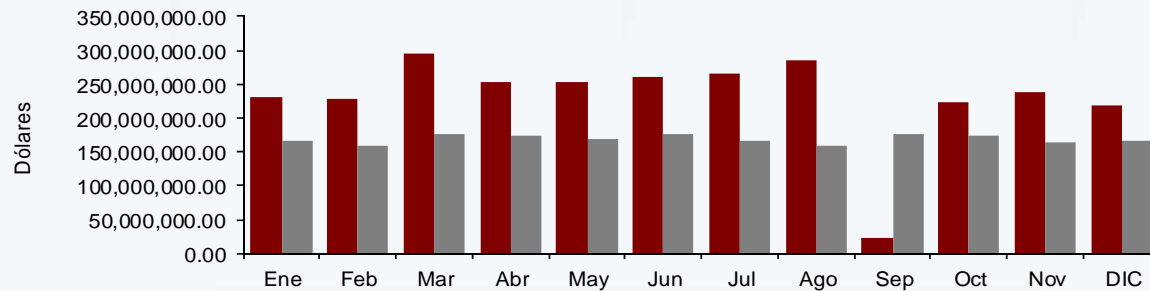


Comercio exterior

Exportaciones del Estado de Jalisco	
Productos Alimenticios, Bebidas y Tabaco	
2015	Dólares
Enero	\$ 230,413,087.00
Febrero	\$ 229,306,409.00
Marzo	\$ 295,075,455.00
Abril	\$ 253,494,725.00
Mayo	\$ 253,251,108.00
Junio	\$ 259,745,022.00
Julio	\$ 264,622,596.00
Agosto	\$ 285,262,247.00
Septiembre	\$ 239,914,381.00
Octubre	\$ 223,619,866.00
Noviembre	\$ 238,090,477.00
Diciembre	\$ 217,933,354.00
TOTAL	\$ 2,990,728,727.00

Importaciones del Estado de Jalisco	
Productos Alimenticios, Bebidas y Tabaco	
2015	Dólares
Enero	\$ 167,171,773.00
Febrero	\$ 159,584,208.00
Marzo	\$ 176,320,131.00
Abril	\$ 174,460,718.00
Mayo	\$ 170,179,731.00
Junio	\$ 176,659,028.00
Julio	\$ 166,125,981.00
Agosto	\$ 160,411,443.00
Septiembre	\$ 177,542,934.00
Octubre	\$ 173,503,106.00
Noviembre	\$ 165,115,452.00
Diciembre	\$ 166,694,981.00
TOTAL	\$ 2,033,769,486.00

Comercio Exterior en la Industria de Alimentos, Bebidas y Tabaco
2015

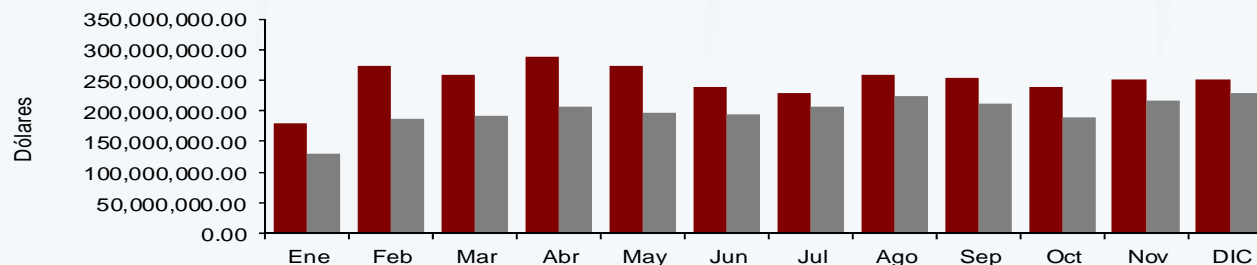


Comercio exterior

Exportaciones del Estado de Jalisco	
Productos Alimenticios, Bebidas y Tabaco	
2016	Dólares
Enero	\$ 179,041,746.00
Febrero	\$ 272,469,758.00
Marzo	\$ 258,132,183.00
Abril	\$ 287,339,058.00
Mayo	\$ 273,157,091.00
Junio	\$ 239,495,176.00
Julio	\$ 230,005,341.00
Agosto	\$ 259,429,068.00
Septiembre	\$ 253,047,587.00
Octubre	\$ 239,828,200.00
Noviembre	\$ 250,850,762.00
Diciembre	\$ 250,563,019.00
TOTAL	\$ 2,993,358,867.00

Importaciones del Estado de Jalisco	
Productos Alimenticios, Bebidas y Tabaco	
2016	Dólares
Enero	\$ 130,098,061.00
Febrero	\$ 187,294,003.00
Marzo	\$ 191,655,468.00
Abril	\$ 205,681,413.00
Mayo	\$ 196,122,066.00
Junio	\$ 193,219,902.00
Julio	\$ 206,249,793.00
Agosto	\$ 223,848,543.00
Septiembre	\$ 211,471,524.00
Octubre	\$ 190,614,983.00
Noviembre	\$ 215,789,406.00
Diciembre	\$ 228,845,271.00
TOTAL	\$ 2,380,890,473.00

Comercio Exterior en la Industria de Alimentos, Bebidas y Tabaco 2016

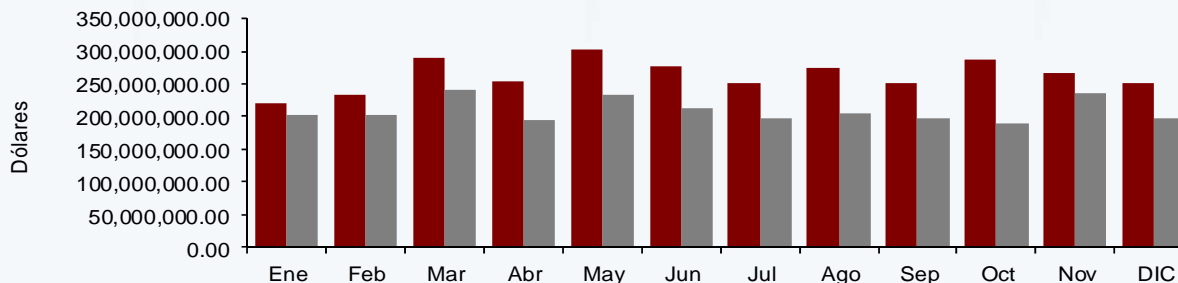


Comercio exterior

Exportaciones del Estado de Jalisco	
Productos Alimenticios, Bebidas y Tabaco	
2017	Dólares
Enero	\$ 221,014,431.00
Febrero	\$ 234,374,065.00
Marzo	\$ 291,017,192.00
Abril	\$ 253,508,023.00
Mayo	\$ 302,895,310.00
Junio	\$ 277,234,895.00
Julio	\$ 251,125,600.00
Agosto	\$ 274,532,170.00
Septiembre	\$ 250,768,841.00
Octubre	\$ 288,402,966.00
Noviembre	\$ 266,439,550.00
Diciembre	\$ 251,993,771.00
TOTAL	\$ 2,912,185,124.00

Importaciones del Estado de Jalisco	
Productos Alimenticios, Bebidas y Tabaco	
2017	Dólares
Enero	\$ 201,996,664.00
Febrero	\$ 201,531,799.00
Marzo	\$ 241,002,540.00
Abril	\$ 195,540,182.00
Mayo	\$ 232,254,413.00
Junio	\$ 212,227,789.00
Julio	\$ 196,148,470.00
Agosto	\$ 205,857,913.00
Septiembre	\$ 197,382,614.00
Octubre	\$ 190,748,130.00
Noviembre	\$ 234,600,984.00
Diciembre	\$ 19,723,556.00
TOTAL	\$ 2,309,144,299.00

Comercio Exterior en la Industria de Alimentos, Bebidas y Tabaco 2017

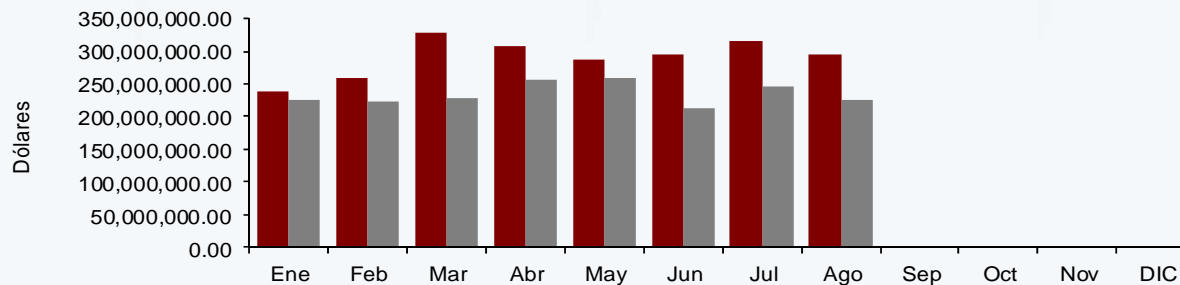


Comercio exterior

Exportaciones del Estado de Jalisco	
Productos Alimenticios, Bebidas y Tabaco	
2018	Dólares
Enero	\$ 237,440,007.00
Febrero	\$ 259,845,794.00
Marzo	\$ 328,588,822.00
Abril	\$ 307,559,232.00
Mayo	\$ 286,064,193.00
Junio	\$ 294,683,047.00
Julio	\$ 314,534,570.00
Agosto	\$ 295,600,354.00
Septiembre	
Octubre	
Noviembre	
Diciembre	
TOTAL	\$ 2,324,315,911.00

Importaciones del Estado de Jalisco	
Productos Alimenticios, Bebidas y Tabaco	
2018	Dólares
Enero	\$ 225,358,670.00
Febrero	\$ 223,711,244.00
Marzo	\$ 227,285,561.00
Abril	\$ 255,521,047.00
Mayo	\$ 258,075,409.00
Junio	\$ 213,008,359.00
Julio	\$ 245,335,975.00
Agosto	\$ 225,978,588.00
Septiembre	
Octubre	
Noviembre	
Diciembre	
TOTAL	\$ 1,874,274,770.00

Comercio Exterior en la Industria de Alimentos, Bebidas y Tabaco 2018



Censos Económicos

Información de Unidades Económicas por tamaño de unidad y estructura porcentual 2009 y 2014

FUENTE: IIEG; Instituto de Información Estadística y Geográfica,, con datos proporcionados por los Censos Económicos 2009 y 2014, INEGI.

Industria Alimenticia

Unidades Económicas (por tamaño)

Clasificación	Concepto	Tamaño de la unidad económica	Unidades económicas (N° de establecimientos)		Tasa de crecimiento %
			2009	2014	
31-33	Industrias Manufactureras	Total	29,991	33,609	12%
		1)Micro	26,287	29,986	14%
		2)Pequeña	2,817	2,653	-6%
		3)Mediana	684	748	9%
		4)Grande	203	222	9%
311	Industria Alimentaria	Total	8,262	10,014	21%
		1)Micro	7,643	9,420	23%
		2)Pequeña	453	431	-5%
		3)Mediana	122	113	-7%
		4)Grande	44	50	14%
312	Industrias de las Bebidas y el Tabaco	Total	981	1,739	77%
		1)Micro	827	1,575	90%
		2)Pequeña	104	88	-15%
		3)Mediana	34	65	91%
		4) Grande	16	11	-31%

Industria Alimenticia

Personal Ocupado (por tamaño de unidad)

Clasificación	Concepto	Tamaño de la unidad económica	Personal Ocupado (N° de Personas)		Tasa de crecimiento %
			2009	2014	
31-33	Industrias Manufactureras	Total	379,187	389,924	3%
		1)Micro	86,433	86,969	1%
		2)Pequeña	57,414	56,459	-2%
		3)Mediana	73,850	79,536	8%
		4)Grande	161,490	166,960	3%
311	Industria Alimentaria	Total	83,658	86,417	3%
		1)Micro	26,305	27,836	6%
		2)Pequeña	8,421	8,806	5%
		3)Mediana	13,938	12,538	-10%
		4)Grande	34,994	37,237	6%
312	Industrias de las Bebidas y el Tabaco	Total	22,671	22,045	-3%
		1)Micro	2,645	4,140	57%
		2)Pequeña	2,022	1,894	-6%
		3)Mediana	3,807	5,952	56%
		4) Grande	14,197	10,059	-29%

Industria Alimenticia

Valor Agregado Censal Bruto (por tamaño de unidad)

Clasificación	Concepto	Tamaño de la unidad económica	Miles de pesos		Tasa de crecimiento %
			2009	2014	
31-33	Industrias Manufactureras	Total	49,784,414	71,009,265	43%
		1)Micro	1,520,622	2,952,094	94%
		2)Pequeña	1,460,137	2,288,425	57%
		3)Mediana	10,844,155	13,335,943	23%
		4)Grande	35,959,500	52,432,803	46%
311	Industria Alimentaria	Total	25,485,003	43,703,774	71%
		1)Micro	1,451,413	2,668,560	84%
		2)Pequeña	1,037,125	2,118,009	104%
		3)Mediana	7,391,448	8,718,862	18%
		4)Grande	15,605,017	30,198,343	94%
312	Industrias de las Bebidas y el Tabaco	Total	24,299,411	27,305,491	12%
		1)Micro	69,209	283,534	310%
		2)Pequeña	423,012	170,416	-60%
		3)Mediana	3,452,707	4,617,081	34%
		4) Grande	20,354,483	22,234,460	9%

Industria Alimenticia

Formación bruta de capital fijo (por tamaño de unidad)

Clasificación	Concepto	Tamaño de la unidad económica	Miles de pesos		Tasa de crecimiento %
			2009	2014	
31-33	Industrias Manufactureras	Total	2,235,351	2,247,063	1%
		1)Micro	58,342	106,998	83%
		2)Pequeña	44,706	154,454	245%
		3)Mediana	430,138	263,086	-39%
		4)Grande	1,702,165	1,722,525	1%
311	Industria Alimentaria	Total	1,335,083	1,554,803	16%
		1)Micro	43,610	82,245	89%
		2)Pequeña	27,778	123,077	343%
		3)Mediana	288,883	110,609	-62%
		4)Grande	974,812	1,238,872	27%
312	Industrias de las Bebidas y el Tabaco	Total	900,268	692,260	-23%
		1)Micro	14,732	24,753	68%
		2)Pequeña	16,928	31,377	85%
		3)Mediana	141,255	152,477	8%
		4) Grande	727,353	483,653	-34%

Industria Alimenticia

Unidades Económicas (Estructura Porcentual)

Clasificación	Concepto	Tamaño de la unidad económica	Unidades económicas (Estructura Porcentual)	
			2009	2014
31-33	Industrias Manufactureras	Total	100%	100%
		1)Micro	88%	89%
		2)Pequeña	9%	8%
		3)Mediana	2%	2%
		4)Grande	1%	1%
311	Industria Alimentaria	Total	100%	100%
		1)Micro	93%	94%
		2)Pequeña	5%	4%
		3)Mediana	1%	1%
		4)Grande	1%	0%
312	Industrias de las Bebidas y el Tabaco	Total	100%	100%
		1)Micro	84%	91%
		2)Pequeña	11%	5%
		3)Mediana	3%	4%
		4) Grande	2%	1%

Industria Alimenticia Personal Ocupado (Estructura Porcentual)

Clasificación	Concepto	Tamaño de la unidad económica	Personal Ocupado (Estructura Porcentual)	
			2009	2014
31-33	Industrias Manufactureras	Total	100%	100%
		1)Micro	23%	22%
		2)Pequeña	15%	14%
		3)Mediana	19%	20%
		4)Grande	43%	43%
311	Industria Alimentaria	Total	100%	100%
		1)Micro	31%	32%
		2)Pequeña	10%	10%
		3)Mediana	17%	15%
		4)Grande	42%	43%
312	Industrias de las Bebidas y el Tabaco	Total	100%	100%
		1)Micro	12%	19%
		2)Pequeña	9%	9%
		3)Mediana	17%	27%
		4) Grande	63%	46%

Industria Alimenticia

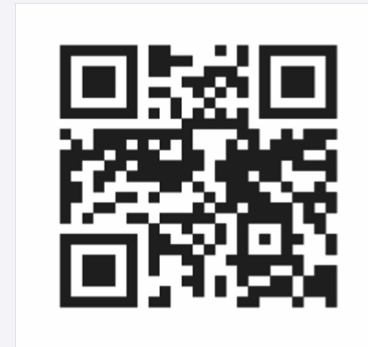
Valor Agregado Censal Bruto (Estructura Porcentual)

Clasificación	Concepto	Tamaño de la unidad económica	Valor Agregado (Estructura Porcentual)	
			2009	2014
31-33	Industrias Manufactureras	Total	100%	100%
		1)Micro	3%	4%
		2)Pequeña	3%	3%
		3)Mediana	22%	19%
		4)Grande	72%	74%
311	Industria Alimentaria	Total	100%	100%
		1)Micro	6%	6%
		2)Pequeña	4%	5%
		3)Mediana	29%	20%
		4)Grande	61%	69%
312	Industrias de las Bebidas y el Tabaco	Total	100%	100%
		1)Micro	0%	1%
		2)Pequeña	2%	1%
		3)Mediana	14%	17%
		4) Grande	84%	81%

Industria Alimenticia

Formación bruta de capital fijo (Estructura Porcentual)

Clasificación	Concepto	Tamaño de la unidad económica	Formación Bruta Capital (Estructura Porcentual)	
			2009	2014
31-33	Industrias Manufactureras	Total	100%	100%
		1)Micro	3%	5%
		2)Pequeña	2%	7%
		3)Mediana	19%	12%
		4)Grande	76%	77%
311	Industria Alimentaria	Total	100%	100%
		1)Micro	3%	5%
		2)Pequeña	2%	8%
		3)Mediana	22%	7%
		4)Grande	73%	80%
312	Industrias de las Bebidas y el Tabaco	Total	100%	100%
		1)Micro	2%	4%
		2)Pequeña	2%	5%
		3)Mediana	16%	22%
		4) Grande	81%	70%



Suscríbete a nuestro boletín

Calzada de los Pirules No. 71
Col. Ciudad Granja C.P.45010
Zapopan, Jalisco, México
Teléfono: (33) 3777-1770
contacto.iieg@jalisco.gob.mx

www.iieg.gob.mx

  IIEG Jalisco

