




INSTITUTO DE  
INFORMACIÓN  
ESTADÍSTICA Y  
GEOGRÁFICA

# Acuerdo de Cooperación Banco Mundial: Logros y Retos

## Antecedentes

- Cooperación Técnica para el Fortalecimiento de las Políticas Públicas basadas en Evidencia.
- Acuerdo tripartita firmado entre Jalisco-INEGI-Banco Mundial en diciembre del 2014. 
- Surge por invitación de INEGI a 7 estados de la República, aceptaron 4.
- El punto de partida fue la información estadística y geográfica, por tanto se delegó al IIEG la facultad administrativa y de gestión para instrumentarlo.
- Culminó el 30 de junio del 2017.

## Antecedentes

- Cooperación técnica programática, a nivel estatal.
- Robusteció al Sistema de Información Estratégica del Estado de Jalisco y sus Municipios (SIEEJ).
- Principales ejes de la cooperación:
  - ✓ Apoyo al fortalecimiento de las estrategias de Desarrollo Estadístico y de Diseminación de Datos del Estado de Jalisco;
  - ✓ Desarrollo de capacidades especializadas;
  - ✓ Fortalecimiento al sistema de monitoreo y evaluación estatal;
  - ✓ Evaluación del grado de preparación para implementar un sistema de datos abiertos.



# Pilares del enfoque de fortalecimiento de capacidades para la toma de decisiones basada en evidencia

## INFORMACIÓN ESTADÍSTICA y GEOGRÁFICA

### DIAGNÓSTICO

- Oferta y demanda
- Geográfico y su uso
- Tecnologías de Información
- Open Data (ODRA)

### PROPOSITIVO

- Estrategia Estatal de Información Estadística y Geográfica
- Política de Diseminación de Datos

### HERRAMIENTAS

- HECI –Calidad de Indicadores
- HECRA –Calidad de Registros Administrativos
- HEDA –Calidad de Datos para su Apertura
- DDI –Documentación

## MONITOREO & EVALUACIÓN

### DIAGNÓSTICO

- Marco de diagnóstico: liderazgo, institucionalidad, condiciones técnicas, demanda, diseminación/uso

### PROPOSITIVO

- Sistema Estatal de M&E

### HERRAMIENTAS

- CMG –Cuadro de Mando Gubernamental
- MGMP –Marco de Gasto de Mediano Plazo
- ER –Evaluaciones Rápidas
- TdR –Términos de Referencia

# Proceso



# Herramientas

**HECI**

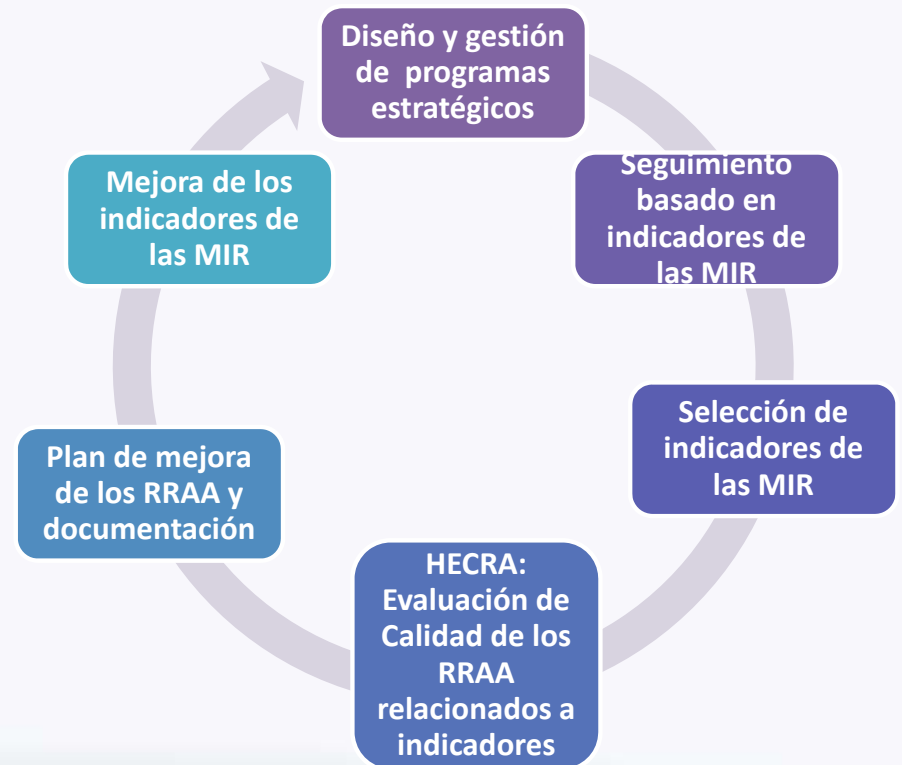
- Herramienta de Evaluación de la Calidad de Indicadores
- Analiza la formulación de indicadores y metas a través de criterios como CREMA y SMART.
- Valoración rápida de las fuentes de información utilizadas.
- SEPAF ha evaluado indicadores de los principales programas presupuestarios.



# Herramientas

- Herramienta para la Evaluación de la Calidad de los Registros Administrativos a ser utilizados con fines estadísticos.
- 26 registros administrativos de Jalisco evaluados con Banco Mundial.
- Dos registros (SEPAF y SEMOV) evaluados con INEGI en fase de prueba versión web.

## UTILIDAD CONTINUA DE **HECRA**

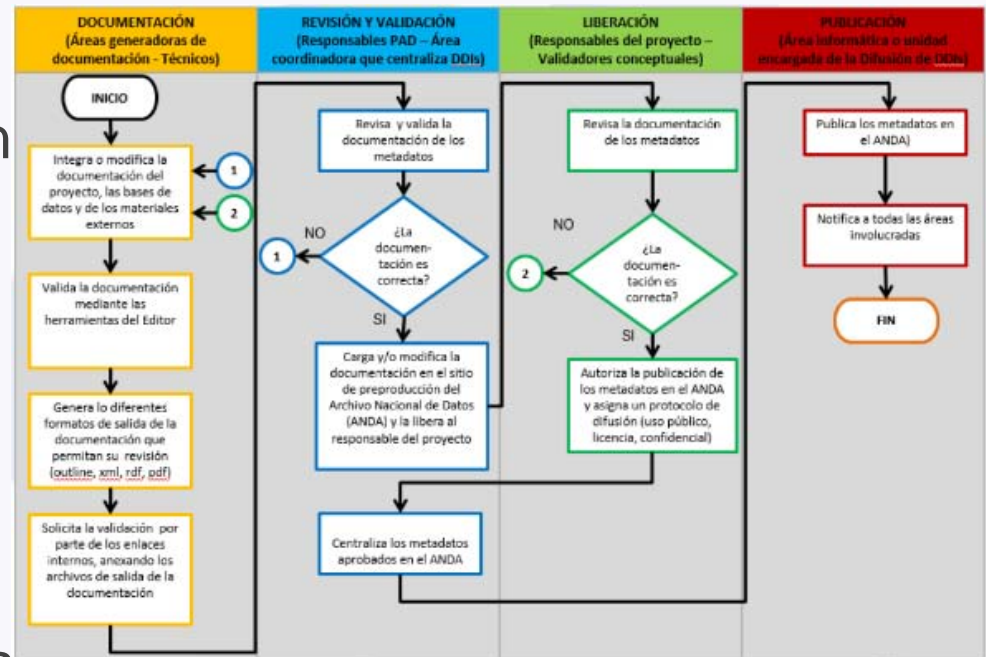




# Herramientas

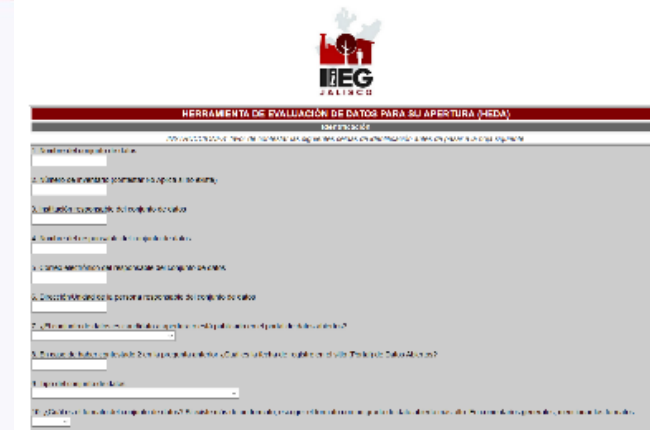
DDI

- Estándar generado por la Iniciativa de Documentación de Datos.
- Catálogo ANDA en Jalisco con adecuación a la terminología nacional.
- Son metadatos estadísticos, próximamente se abrirá el módulo geográfico.
- El catálogo de la Red Estatal de Metadatos se vincula con la Red Nacional.

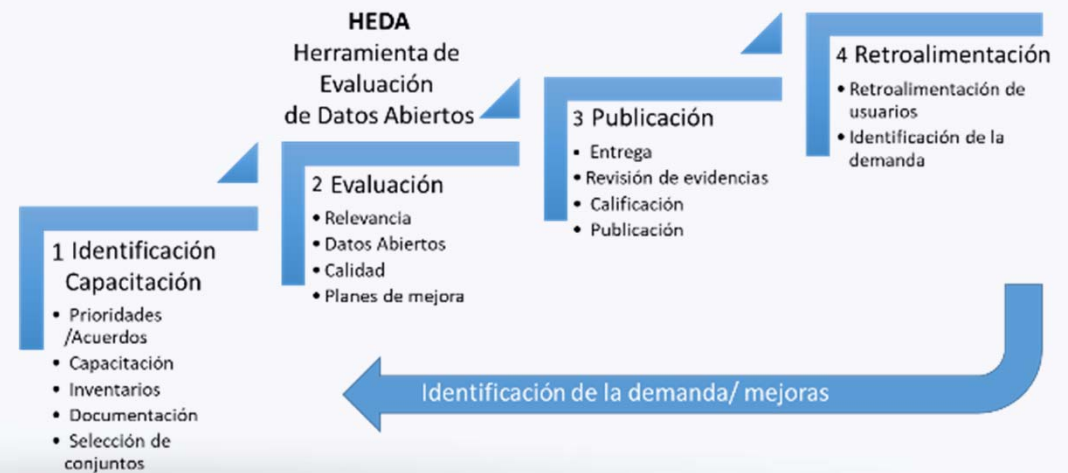


# Herramientas

- Evaluación de datos para su apertura.
- Esta herramienta se elabora a petición del IIEG, quien realiza pilotaje con Banco Mundial y SEPAF.
- Se evaluaron 10 conjuntos de datos ya publicados en [datos.jalisco.gob.mx](http://datos.jalisco.gob.mx)
- Versión web próxima a liberación.



## HEDA



# Herramientas complementarias

- **MGMP:** Herramienta de presupuestación plurianual y definición de indicadores de gestión (proyección de bienes y/o servicios a producir en periodos trianuales)
- **CMG:** Tablero de control para el monitoreo de proyectos prioritarios, programas y estrategias del Legado del Gobernador, con hitos específicos para seguimiento.

## Herramientas de Evaluación elegidas en Jalisco para **M&E**

	MGMP	HECI	HEDA	CMG
<b>Instituciones destinatarias</b>	Coordinación General de Gestión Gubernamental y Subsecretaría de Finanzas (Subsefin) (coordinadores técnicos), sectores prioritarios (cabezas de sector), otros sectores definidos.	Subsefin (coordinador), Subseplan, IIEG y sectores clave seleccionados.	SEPAF (Dirección General de Innovación y Gobierno Digital), IIEG (coordinadores). Instituciones clave en generar y administrar datos estadísticos y geográficos, e INEGI.	Subseplan (coordinador), Subsefin e IIEG.
<b>Duración</b>	Aproximadamente 1 mes a tiempo parcial (incluye dedicación en sala y trabajo personal)	Aproximadamente 4 días (jornadas de 6 horas) para 15 a 20 indicadores en un sector seleccionado.	Aproximadamente 3 días para evaluar 10 conjuntos de datos.	Aproximadamente 2 meses para organizar datos de programación, ejecución y presupuestación en 20 entidades, y generar reportes iniciales.
<b>Participantes por curso</b>	Entre 5 y 10 personas de 3 a 4 instituciones máximo.	Entre 10 y 15 personas por sector.	15 personas máximo.	Entre 10 y 15 personas de las instituciones que realicen acciones de M&E.
<b>Perfil participantes</b>	Funcionarios que trabajan directamente con la gestión presupuestaria, áreas de gestión estratégica, control de gestión, planificación, de evaluación y seguimiento, y Jefes de Programas.	Funcionarios de planeación y seguimiento, responsables de los archivos de datos para construir el indicador.	Funcionarios administradores de bases de datos, y responsables de sistemas de información.	Funcionarios de planeación y seguimiento, además de operadores encargados de concentrar la información estadística y que manejen bases de datos.
<b>Modalidad de Aprendizaje</b>	Presentación, aprender haciendo, revisión de pares, escenarios, casos (juego de roles)	Presentación, autoevaluación asistida, aprender haciendo.	Presentación plenaria, mesas de trabajo, discusión moderada, con relator o guía. Estudio de casos.	Presentación, aprender haciendo.
<b>Recursos</b>	Instructor avalado por la Coordinación General de Gestión Gubernamental y Subsefin.	Facilitador avalado por Subsefin y/o Subseplan, sala, proyector, equipo de cómputo con software Nesster	Facilitador avalado por IIEG y/o SEPAF. Sala con proyector, equipo de computación para cada mesa de trabajo.	Instructor avalado por Subseplan, sala, proyector, materiales.

## Principales retos y áreas de mejora

- Revisión del alcance de los planes de mejora con las dependencias.
- Implementar la evaluación y monitoreo de avances de los planes de mejora con mecanismos de coordinación en el CEIEG.
- Facilitar el acceso, integración y documentación de microdatos provenientes de registros administrativos del SIEEJ.
- Certificar la calidad de datos y microdatos a través de la aplicación de herramientas como HECRA y HECl, entre otras.
- Urgencia: mejorar la oportunidad y la coherencia de las fuentes de información del Sistema de Información Estratégica del Estado de Jalisco y sus municipios (SIEEJ).



## Principales retos y áreas de mejora

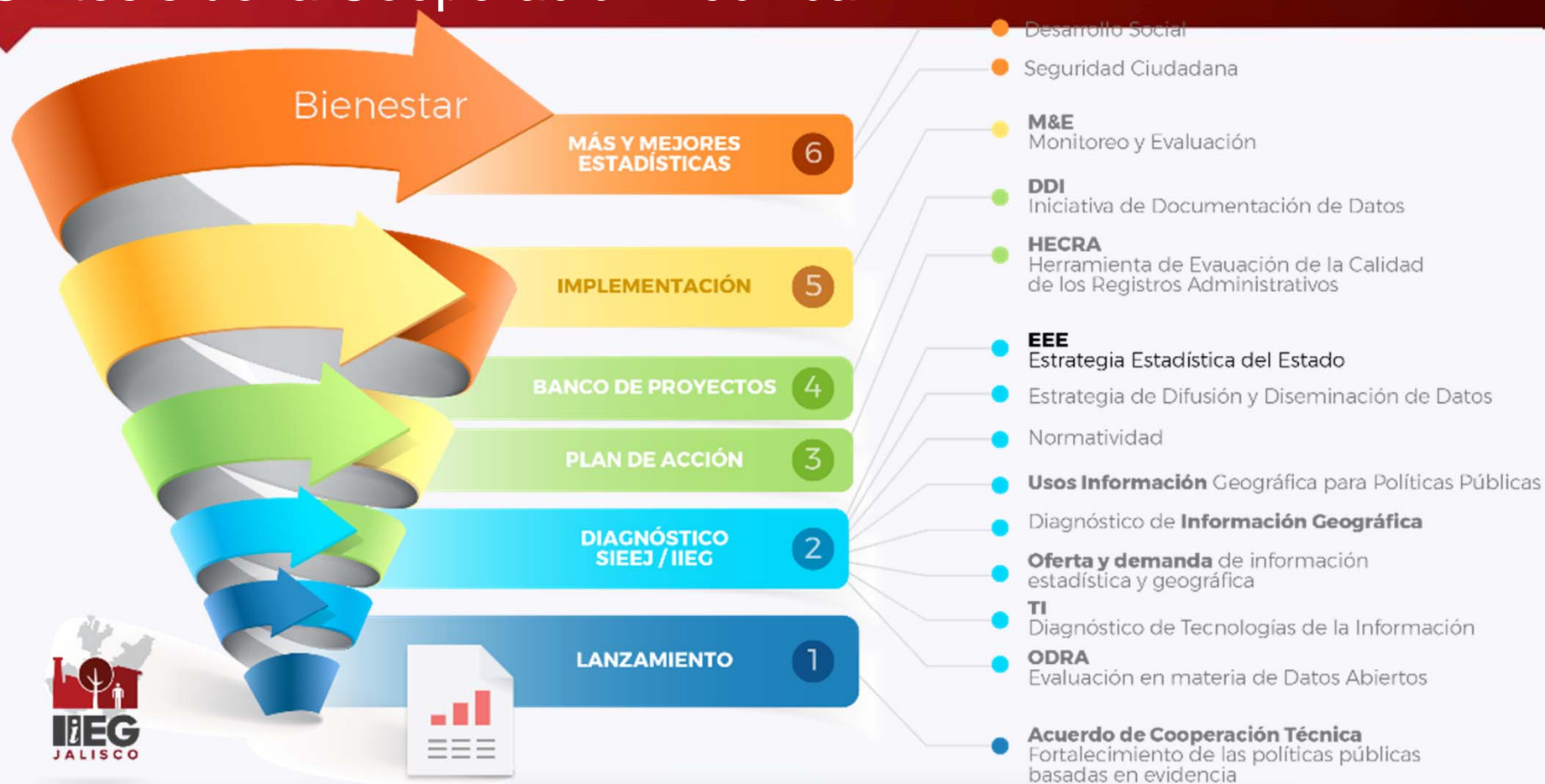
- En la estrategia de difusión de datos en función de sus tipos (microdatos, indicadores, metadatos, etc.), derivada del acuerdo de cooperación, se sugirió implementar una política gradual “para asegurar su calidad, apropiación y sostenibilidad”, para lo cual se planteaba un plan de trabajo que no quedó reflejado en el PAT 2017.
- Se planteaba también la implementación de la política de difusión de información estadística y geográfica durante el primer semestre del año, sin embargo no se han terminado de definir los lineamientos ni el alcance de la política de difusión estadística y geográfica de Jalisco, lo cual es tarea pendiente para los siguientes pasos.

## Principales retos y áreas de mejora

- Se ha avanzado en diversas líneas de acción, aunque aún es necesario establecer protocolos y procedimientos de gestión y capacitación especializada.
- Esto posibilitaría implementar la política de difusión de información estadística y geográfica en las instituciones del ámbito estatal, para su posterior implementación global de la política de difusión del Sistema de Información Estratégica del Estado de Jalisco y sus Municipios.
- A pesar del desfase, se considera factible avanzar hacia el cierre de la administración estatal y durante el proceso de transición, para lo cual se sugiere considerar en el PAT 2018.



# Síntesis de la Cooperación Técnica



Sistema de Información Estadística del Estado de Jalisco y sus Municipios (SIEEJ)

· Indicadores del desarrollo  
· Mejora Gubernamental  
· Pbr-SED / MIR





- Para conocer más visita nuestro sitio

[www.iieg.gob.mx](http://www.iieg.gob.mx)

¡ESTAMOS A UN CLIC DE DISTANCIA!





INSTITUTO DE  
INFORMACIÓN  
ESTADÍSTICA Y  
GEOGRÁFICA

**JALISCO**  
GOBIERNO DEL ESTADO

