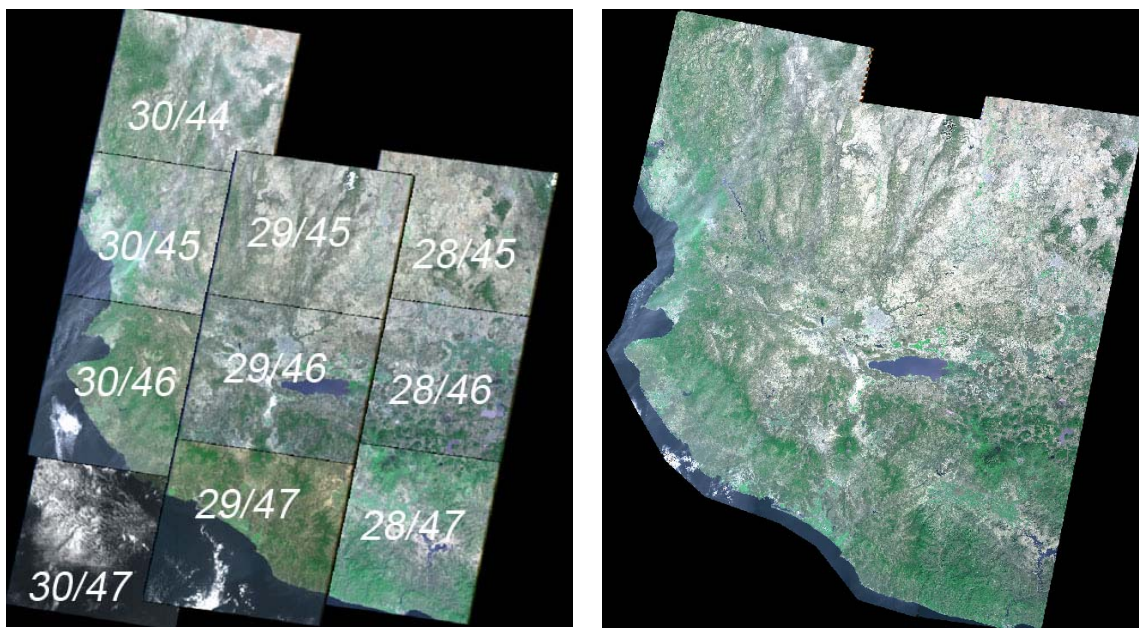


Características del mosaico estatal Landsat 5 - 2011

El Instituto de Información Territorial iTerritorial puso a disposición de los usuarios de información geográfica, desde el 12 de febrero, una composición RGB de color natural de 10 escenas del satélite de la NASA Landsat 5, publicada en sitel.jalisco.gob.mx como servicio WMS.



Las escenas Landsat se identifican por su número de línea y de escena según el satélite va haciendo la toma, con lo que las escenas que cubren el estado de Jalisco son las correspondientes a las líneas 028, 029 y 030 (de este a oeste) y a las escenas 044, 045, 046, 047 (de norte a sur).

La fecha de toma de la línea 028 es 21 de enero de 2011, de la línea 029 es 02 de abril de 2011 y de la línea 030 es 09 de abril de 2011. Sólo en el caso de la escena 030/047 es de abril del año 2000, debido a que no hay disponibilidad de esta escena para otras fechas por razones que se desconocen.

La resolución espacial de este mosaico es de 30m conservando la resolución que el satélite Landsat 5 tiene y se recomienda su uso para escalas menores a 1:100,000. Su proyección es UTM Zona 13N haciendo los valores extensivos al este del meridiano 102°W, con datum de referencia WGS84, compatible con ITRF08 época 2010.0.

El iTerritorial pone a su disposición este mosaico a través del SITEL a través de un servicio WMS en la siguiente dirección <http://sitel.jalisco.gob.mx/cgi-bin/landsat5>.