

Las zonas con mayor riesgo de inundación

- Más de 113 mil personas se asientan a menos de 100 m de un río en Jalisco.
- En la ZMG los mayores riesgos por inundación se presentan en antiguos causes de arroyos que fueron urbanizados.
- Son posibles acciones preventivas para evitar y mitigar los riesgos.

Un total de 560 localidades del estado de Jalisco se ubican a menos de cien metros del cause de un río permanente, quedando así 114 mil habitantes expuestos a los riesgos por inundación durante el temporal de huracanes. Ocho localidades concentran al 78% del total de la población en riesgo, entre ellas destacan las cabeceras municipales de Arandas, Cuautla, San Miguel el Alto y Teocuitatlán de Corona, que se pueden catalogar como altamente vulnerables a inundaciones. Esto de acuerdo al análisis del Instituto de Información Territorial (IITEJ), sectorizado en la Secretaría de Planeación, considerando información demográfica y el Atlas Estatal de Riesgos.

Por su parte en el caso de la zona metropolitana de Guadalajara, las inundaciones se dan en los lugares donde los causes de los arroyos fueron cubiertos o bloqueados en el proceso de urbanización, ya sea por edificaciones o por las mismas calles, por donde ahora corre el agua de manera superficial, y al encontrar algún obstáculo o no tener por donde fluir ocasiona la concentración de la misma. Entre las zonas de la ciudad con altos riesgos de inundaciones por los motivos anteriores están la zona industrial, Arcos del milenio-Expo Guadalajara, Plaza del Sol, Loma Bonita, Glorieta de Arcos en Av. Niños Héroe, Colonia Providencia particularmente en Av. Américas en su cruce con Montevideo, Mezquitán entre Av. Ávila Camacho y Enrique Díaz de León, San Jacinto en Av. Javier Mina entre Plutarco Elías Calles y Av. Presa de Osorio, y Av. Colón a la altura de Isla Raza en Jardines del Sur

A las zonas anteriores se le agregan los problemas generados por el estrechamiento e invasión de los cauces de arroyos que permanecen a cielo abierto a manera de canales, como son el caso del Canal del Río Atemajac en la Av. Patria, el Arroyo de Osorio en Tonalá, la Zona de Las Pintas en El Salto por problemas de desbordamiento de presa y arroyo de Las Pintas, Arenales Tapatíos donde confluyen varios cauces provenientes de La Primavera que forman parte de la microcuenca Garabatos, y el Arroyo Seco en La Martinica y Tabachines.

Por lo anterior en el asentamiento de nuevas colonias y en el trazo de las vialidades se debe tomar en cuenta la información territorial para no generar este tipo de problemáticas. Adicionalmente entre las acciones de prevención y mitigación ante las inundaciones están establecer un sistema de alerta temprana, desazolve y recuperación de causes en los sitios donde se señalaron localidades a una distancia menor a 100 metros de los mismos, construcción de vasos reguladores, construcción de diques y canales de desvío, establecer un

programa de cursos sobre peligros y riesgos en las comunidades más cercanas a los escurrimientos, y reforestación en las partes altas de las cuencas para evitar arrastre y deposición de sedimentos en lechos de arroyos y ríos.

Cualquiera de estas acciones, o bien, la combinación de algunas de ellas ayudarán a evitar o mitigar los posibles efectos que pudieran llegar a tener las inundaciones sobre la población y sus bienes.

Mayor detalle

Los Riesgos por Inundaciones, se presentan por la conjugación de una serie de factores que van desde el origen de la lluvia que provoca un aumento en los volúmenes de agua, hasta la ubicación de los asentamientos humanos en antiguos cauces o en terrenos muy cercanos a estos. Los Huracanes y las Ondas Tropicales mueven masas considerables de nubes – desplazadas por los vientos– y que provocan la presencia de lluvias atípicas que pueden ocasionar un incremento considerable en los cauces y cuerpos de agua que, con su desbordamiento, se convierten en un peligro para asentamientos humanos, tierras de cultivo o de pastoreo de ganado, y la infraestructura.

Haciendo un análisis sobre las localidades que INEGI registró para el Censo de Población y Vivienda 2010, y su cercanía con algún río permanente a menos de 100 metros, se contabilizaron un total de 560 localidades habitadas, tomando como universo 11,180 del total estatal. En dichas localidades se encontró a 113,541 habitantes de un total estatal de 7'367,980. En cuanto a la distribución de la población se puede observar que en *ocho* de las 560 localidades, tienen más de mil habitantes, y en ellas se concentran un total de 89,132 personas; en particular *cuatro* de ellas son cabeceras de algún municipio.

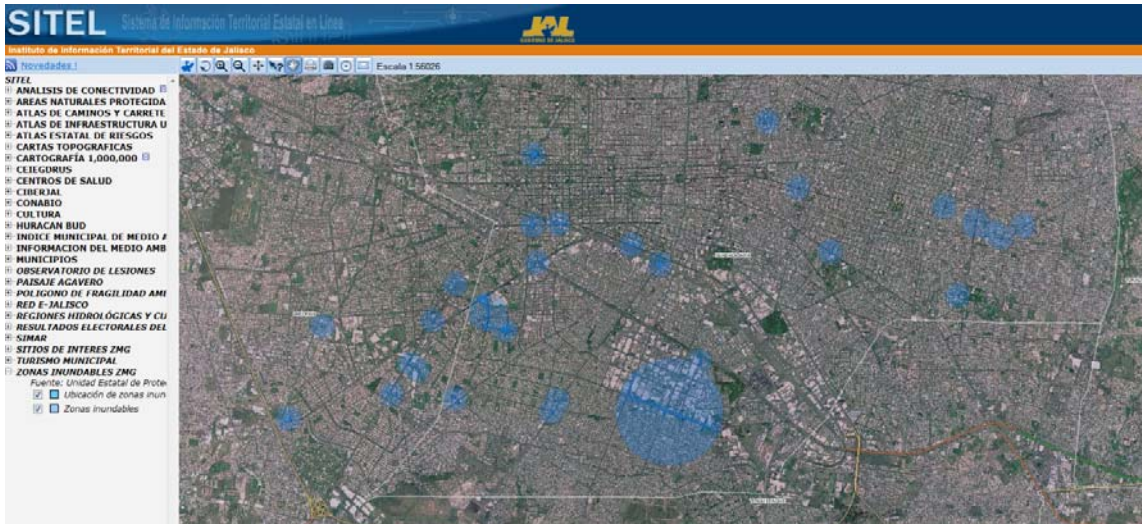
Localidad	Municipio	Habitantes
Arandas	Arandas	52,175
San Miguel el Alto	San Miguel el Alto	23,982
Teocuitatlán de Corona	Teocuitatlán de Corona	3,938
San Martín de Zula	Ocotlán	2,428
Ahuiscalco	Tala	2,364
Santa Cruz de Bárcenas	Ahualulco	1,546
San Isidro	Zapopan	1,446
Cuautla	Cuautla	1,253

En el caso de la zona metropolitana de Guadalajara, las inundaciones se dan en los lugares donde los cauces de los arroyos fueron cubiertos en el proceso de urbanización, ya sea por casas o por las mismas calles, por donde ahora corre el agua de manera superficial, y al encontrar algún obstáculo o no tener por donde fluir ocasiona la concentración de la misma. A partir de la información del Sistema de Información Territorial en Línea (SITEL) destacan las siguientes zonas con altos riesgos a inundaciones:

- Zona industrial: Av. Miguel López de Legazpi desde 8 de julio hasta Gobernador Curiel, así como calles aledañas.
- Zona expo Guadalajara: Av. Faro, Topacio y aledañas en Colonia Bosques de la Victoria
- Zona de Plaza del Sol: López Mateos, y otras zonas de la colonia Ciudad del Sol
- Residencial Loma Bonita: Av. Conchitas entre López Mateos y Cruz del Sur
- Arcos del Milenio – Glorieta de Abastos: Av. Lázaro Cárdenas y Av. Mariano Otero
- Glorieta de Arcos: Av. Niños Héroes
- Providencia: particularmente Av. Américas en su cruce con Montevideo
- Mezquitán: Av. Camacho y Enrique Díaz de León
- San Jacinto: Av. Javier Mina entre Plutarco Elías Calles y Av. Presa de Osorio
- Av. Colón: a la altura de Isla Raza, Jardines del Sur

A las zonas anteriores se le agregan los problemas generados por el estrechamiento e invasión de los cauces de arroyos que permanecen a cielo abierto a manera de canales:

- Canal del Río Atemajac: Colonia Autocinema (Av. Patria y Alcalde)
- Arroyo de Osorio: Av. Presa de Osorio, Parque de la Solidaridad
- Zona de Las Pintas: Problemas de desbordamiento de presa y arroyo de Las Pintas
- Arenales Tapatíos: varios cauces que forman parte de la microcuenca Garabatos y vienen de La Primavera
- Arroyo Seco: La Martinica y Tabachines



Fuente: <http://sitel.jalisco.gob.mx>

Mayor información en el Sistema de Información Territorial Estatal en Línea (SITEL, <http://sitel.jalisco.gob.mx>), el Sistema de Información Estadística y Geográfica (SIEG, www.sieg.gob.mx) o la página web del Instituto de Información Territorial del Estado de Jalisco (IITEJ, <http://iit.jalisco.gob.mx>)